

COLLINA LA CUPA

CARTA DI IDENTITA'

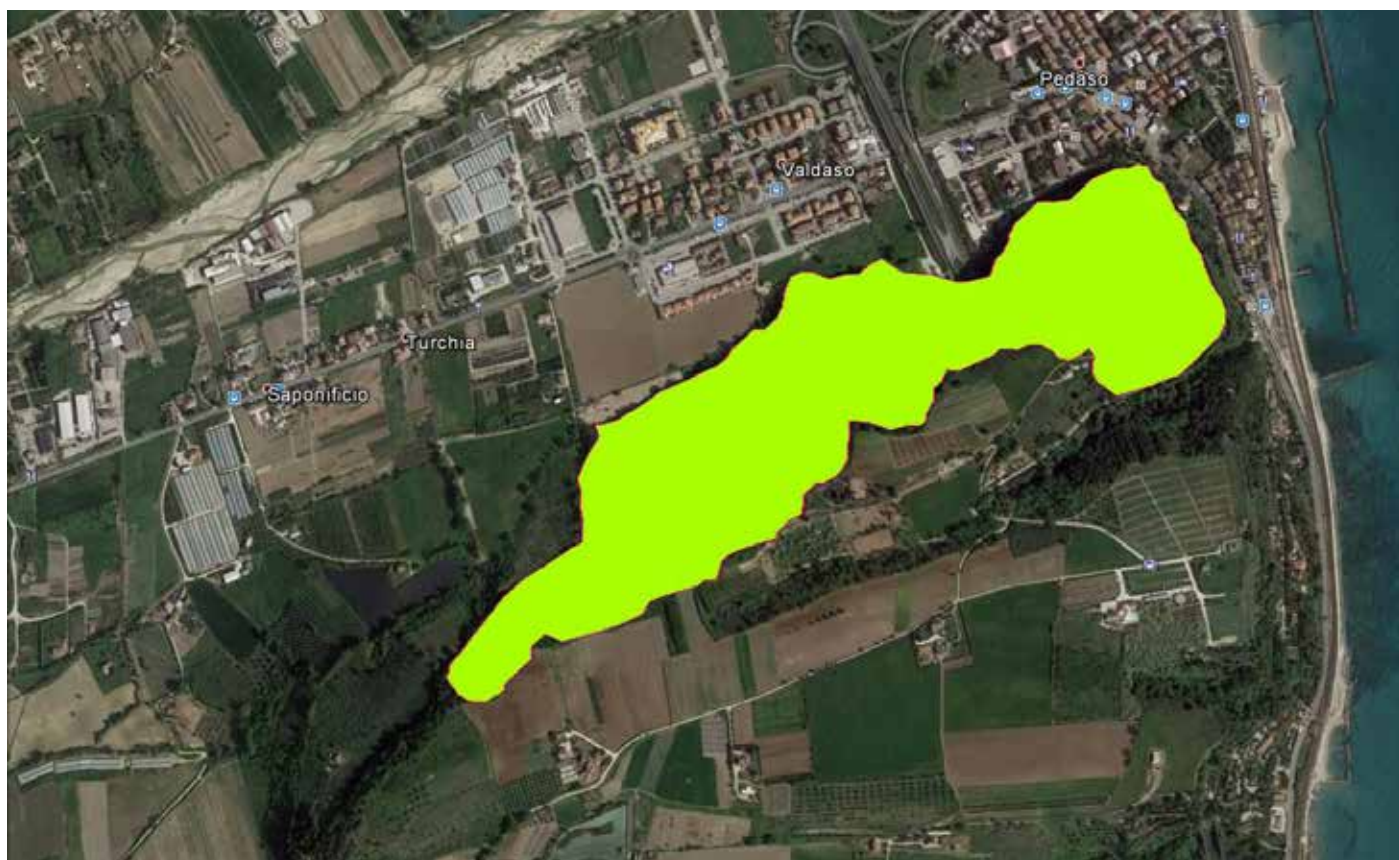


PROVINCIA: Fermo
COMUNI: Pedaso
ZONA: Litoranea
QUOTA: da 20 a 137 m.
SUPERFICIE: 40,002 Ha

ISTITUZIONE: D.P.G.R. n. 73/97
BUR: Ed. Spec. n. 4 del 22.05.1997
Suppl. n. 30 del 22.05.1997
CARTOGRAFIA: IGM F° 125 - II N.O. / 125 - II N.E.
CTR n. 315100, 315110

RIFERIMENTI WEB

http://www.regione.marche.it/Regione-Utile/Ambiente/Natura/Infrastruttura-verde#848_Finalità
http://www.regione.marche.it/Regione-Utile/Ambiente/Natura/Infrastruttura-verde#849_Schede
http://www.regione.marche.it/Regione-Utile/Ambiente/Natura/Infrastruttura-verde#850_Cartografia
http://www.regione.marche.it/Regione-Utile/Ambiente/Natura/Infrastruttura-verde#851_Specie
http://www.regione.marche.it/Regione-Utile/Ambiente/Natura/Infrastruttura-verde#856_Normativa



AMBIENTE

Il bosco «La Cupa» è situato sulle pendici della Contrada La Cupa, che rappresenta le ultime propaggini del versante orografico di destra della Valle dell'Aso. Si tratta di una fascia di bosco molto estesa che dal Monte Serrone si estende fino alla prossimità del mare a ridosso del paese di Pedaso. La fascia in media è compresa fra 20 e 80 m di quota, raggiungendo nel punto più alto 137 m di altezza; si estende quasi per una lunghezza di due chilometri e le sue pendici, con pendenza talvolta notevole, sono completamente rivolte a Nord-Ovest. Geologicamente il terreno è rappresentato da formazioni plioceniche prevalentemente di tipo sabbioso.

FLORA e VEGETAZIONE

Sopra il paese di Pedaso, nel tratto rivolto verso il mare, la vegetazione è costituita da un ampelodesmeto con *Coronilla valentina ssp. valentina* che qua e là presenta esemplari di *Pinus halepensis* e di *Quercus ilex*. Verso l'interno della Valle dell'Aso si sviluppa un bosco ceduo con matricine d'alto fusto; tra le specie arboree e arbustive più significative si ricordano: *Carpinus betulus*, *C. orientalis*, *Ulmus minor*, *Laurus nobilis*, *Quercus robur ssp. robur*, *Corylus avellana*, *Ligustrum vulgare*; tra le liane: *Smilax aspera*, *Clematis vitalba* e *Hedera helix*. Nella parte più elevata del versante, in piccole radure è presente *Pinus pinaster*.

INTERESSE BOTANICO

Dal punto di vista botanico tale area presenta un duplice interesse. In tutto il litorale marchigiano, il bosco La Cupa, dopo la lecceta del Monte Conero, costituisce la formazione forestale più estesa e meglio conservata. L'altro aspetto interessante è dato dalla presenza di *Coronilla valentina ssp. valentina*, specie rara che si trova nei tratti più degradati caratterizzati da *Ampelodesmos mauritanicus*.

UTILIZZO DEL TERRITORIO

Il bosco è sottoposto a continui tagli.