

BOSCHI TRA COLLE E BORGHETTI

CARTA DI IDENTITA'

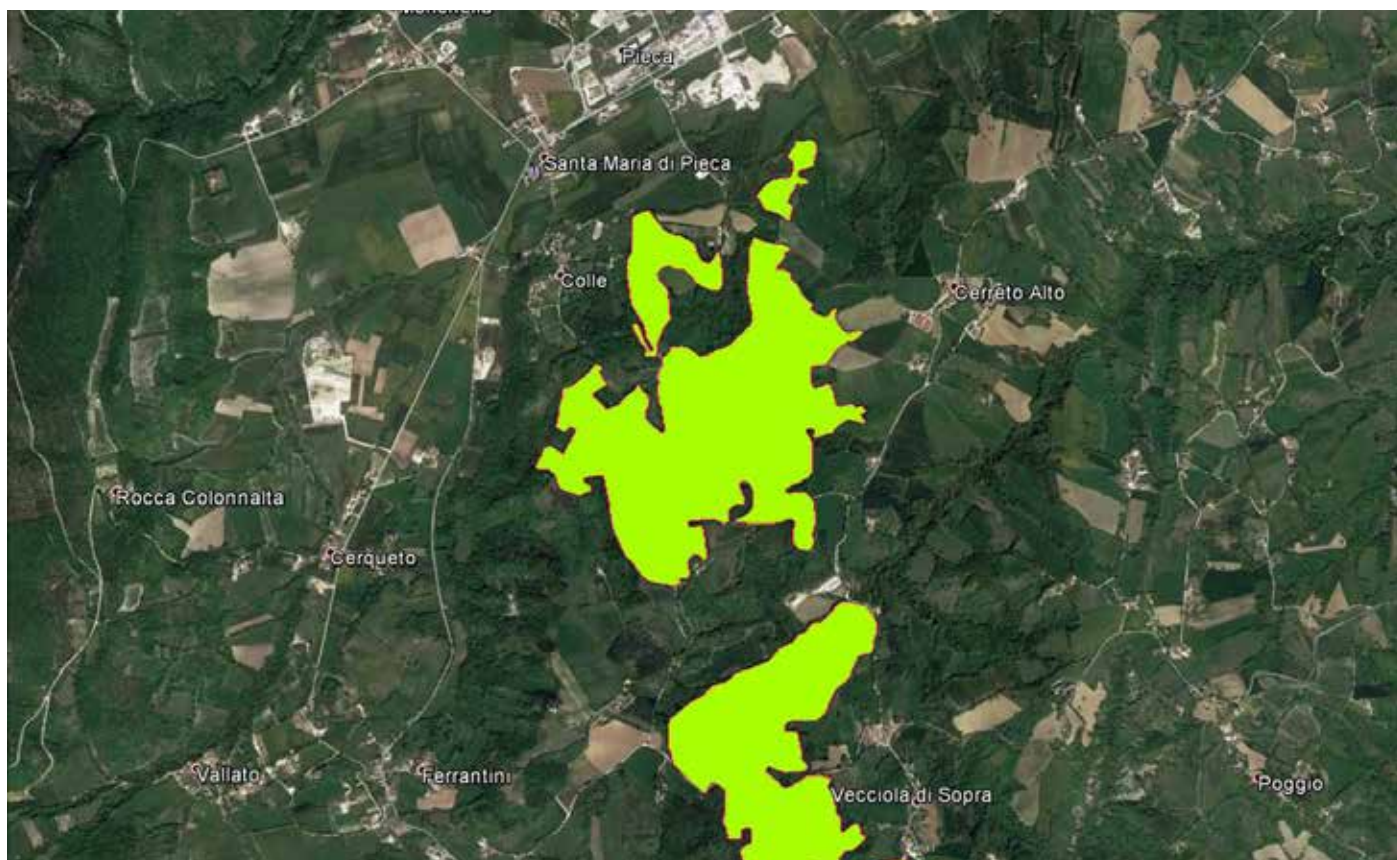


PROVINCIA: Macerata
COMUNI: Sarnano, San Ginesio
ZONA: Montana
QUOTA: da 440 a 642 m.
SUPERFICIE: 149,407 Ha

ISTITUZIONE: D.P.G.R. n. 73/97
BUR: Ed. Spec. n. 4 del 22.05.1997
Suppl. n. 30 del 22.05.1997
CARTOGRAFIA: IGM F° 124 - II S.O.
CTR n. 313120

RIFERIMENTI WEB

http://www.regione.marche.it/Regione-Utile/Ambiente/Natura/Infrastruttura-verde#848_Finalità
http://www.regione.marche.it/Regione-Utile/Ambiente/Natura/Infrastruttura-verde#849_Schede
http://www.regione.marche.it/Regione-Utile/Ambiente/Natura/Infrastruttura-verde#850_Cartografia
http://www.regione.marche.it/Regione-Utile/Ambiente/Natura/Infrastruttura-verde#851_Specie
http://www.regione.marche.it/Regione-Utile/Ambiente/Natura/Infrastruttura-verde#856_Normativa



AMBIENTE

Le due aree floristiche si trovano a Nord di Sarnano, sulla sinistra della S.S.Picena n° 78 che da Sarnano conduce a Sforzacosta presso Macerata. La più grande, chiamata col toponimo Macchia di Fuoco, è compresa tra i paesi Colle e Borghetti mentre la minore tra il paese Borghetti e la località Vecciola.

Si tratta di un'insieme di ambienti costituiti da boschi, radure, fossi, luoghi umidi, ecc.

Il substrato litologico è dato da molasse del Miocene superiore.

FLORA e VEGETAZIONE

I boschi sono del tipo ceduo misto, con prevalenza di cerro (*Quercus cerris*) e di castagno (*Castanea sativa*). Nel sottobosco e nelle radure è presente la ginestra ghiandolosa (*Adenocarpus complicatus subsp. complicatus*) pianta fruticosa nota nella regione solo per queste zone dell'Appennino meridionale. In un bosco umido, prossimo ad un fosso, si rinvia invece *Carex strigosa* conosciuta solo di questa stazione per tutto il versante adriatico della penisola italiana.

INTERESSE BOTANICO

Tutta la zona è particolarmente interessante per la presenza, in ogni tipo ambiente, di specie floristiche rare per la regione Marche. Oltre a quelle sopra ricordate si possono citare: *Anagallis minima*, *Petroselinum segetum*, *Linaria pelisseriana*, *Galium rotundifolium*, *Bromus mollis*, *Trifolium subterraneum*, *Tolpis virgata*, *Serapias lingua*, *Montia fontana subsp. chondrosperma*, ecc.

UTILIZZO DEL TERRITORIO

I boschi sono ceduati; all'interno dell'area grande ci sono alcune aree sottoposte a coltura.