

GOLA DI S. EUSTACHIO

CARTA DI IDENTITA'

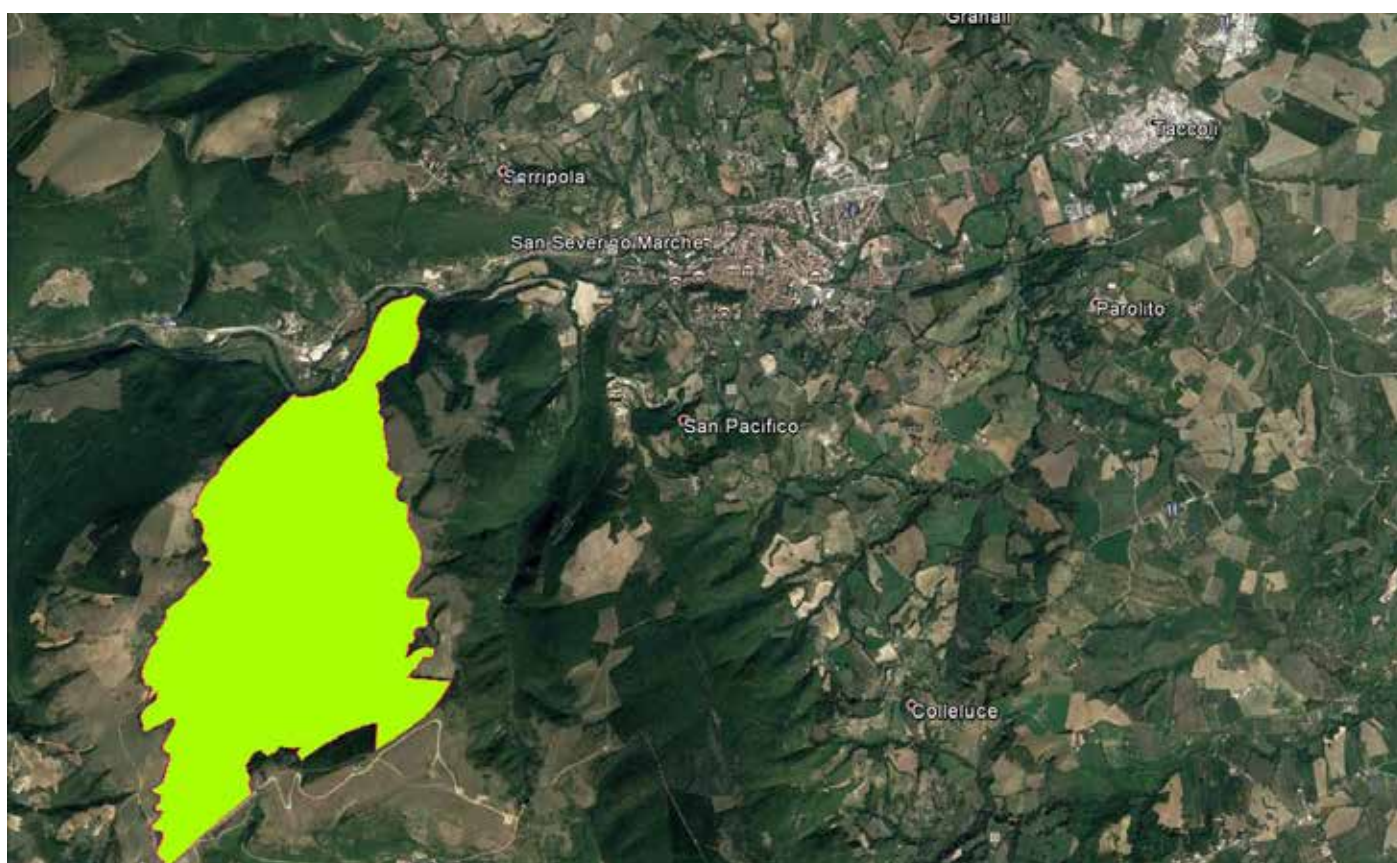


PROVINCIA: Macerata
COMUNI: Castelraimondo, Serrapetrona, S. Severino Marche
ZONA: Montana
QUOTA: da 250 a 940 m.
SUPERFICIE: 574,80 Ha

ISTITUZIONE: D.P.G.R. n. 73/97
BUR: Ed. Spec. n. 4 del 22.05.1997
Suppl. n. 30 del 22.05.1997
CARTOGRAFIA: IGM F° 124 - IV S.E.
CTR n. 302140, 313020

RIFERIMENTI WEB

http://www.regione.marche.it/Regione-Utile/Ambiente/Natura/Infrastruttura-verde#848_Finalità
http://www.regione.marche.it/Regione-Utile/Ambiente/Natura/Infrastruttura-verde#849_Schede
http://www.regione.marche.it/Regione-Utile/Ambiente/Natura/Infrastruttura-verde#850_Cartografia
http://www.regione.marche.it/Regione-Utile/Ambiente/Natura/Infrastruttura-verde#851_Specie
http://www.regione.marche.it/Regione-Utile/Ambiente/Natura/Infrastruttura-verde#856_Normativa



AMBIENTE

Piccola valle aperta verso Nord, delimitata dal Monte di Crispiero (835 m), dal Monte d'Aria (956 m) e dal Monte S. Pacifico (806 m); è una valle laterale del Fiume Potenza. Nella prima parte prende il nome di Valle dei Grilli mentre più all'interno si restringe gradatamente fino a formare una stretta gola rocciosa molto suggestiva nella quale si aprono numerose grotte, denominate Grotte di S. Eustachio. La gola rocciosa è costituita da calcari bianchi del Giurassico e del Cretaceo, mentre i rilievi circostanti sono formati da calcari marnosi.

FLORA e VEGETAZIONE

All'imbocco della Valle dei Grilli è sviluppato un lembo di macchia mediterraneo-montana con leccio (*Quercus ilex*) ed altre specie di sclerofille; per la parte rimanente il bosco è formato di cedui di caducifoglie rapportabili all'associazione *Scutellario-Ostryetum* fra le specie della flora è notevole la presenza di *Coronilla valentina ssp. valentina*. Nella parte iniziale delle grotte e sulle pareti rocciose calcaree, in parte stillicidiose, è sviluppata una vegetazione con felci (*Adiantum capillus-veneris*) e muschi incostranti calcareo, fra cui *Eucladium verticillatum*. Nelle forre è abbastanza comune la lingua di bue (*Phyllitis scolopendrium*).

INTERESSE BOTANICO

L'interesse botanico è dato dalla presenza delle grotte che condizionano microclimi freschi e umidi con specie particolari. Alle grotte fa cornice la vallata boscosa.

UTILIZZO DEL TERRITORIO

I boschi vengono sottoposti a ceduzione secondo le rotazioni in uso nella zona. presenza di una cava di sabbia all'imbocco della Valle dei Grilli che sta distruggendo la vegetazione della macchia mediterranea, con grave danno per l'ambiente. Una cava di pietra nella zona delle grotte ha danneggiato gravemente l'ambiente. Traffico automobilistico lungo la strada di fondovalle fino alle grotte e ai resti dell'Eremo di S. Eustachio.