

# MONTE GIOCO DEL PALLONE

## CARTA DI IDENTITA'

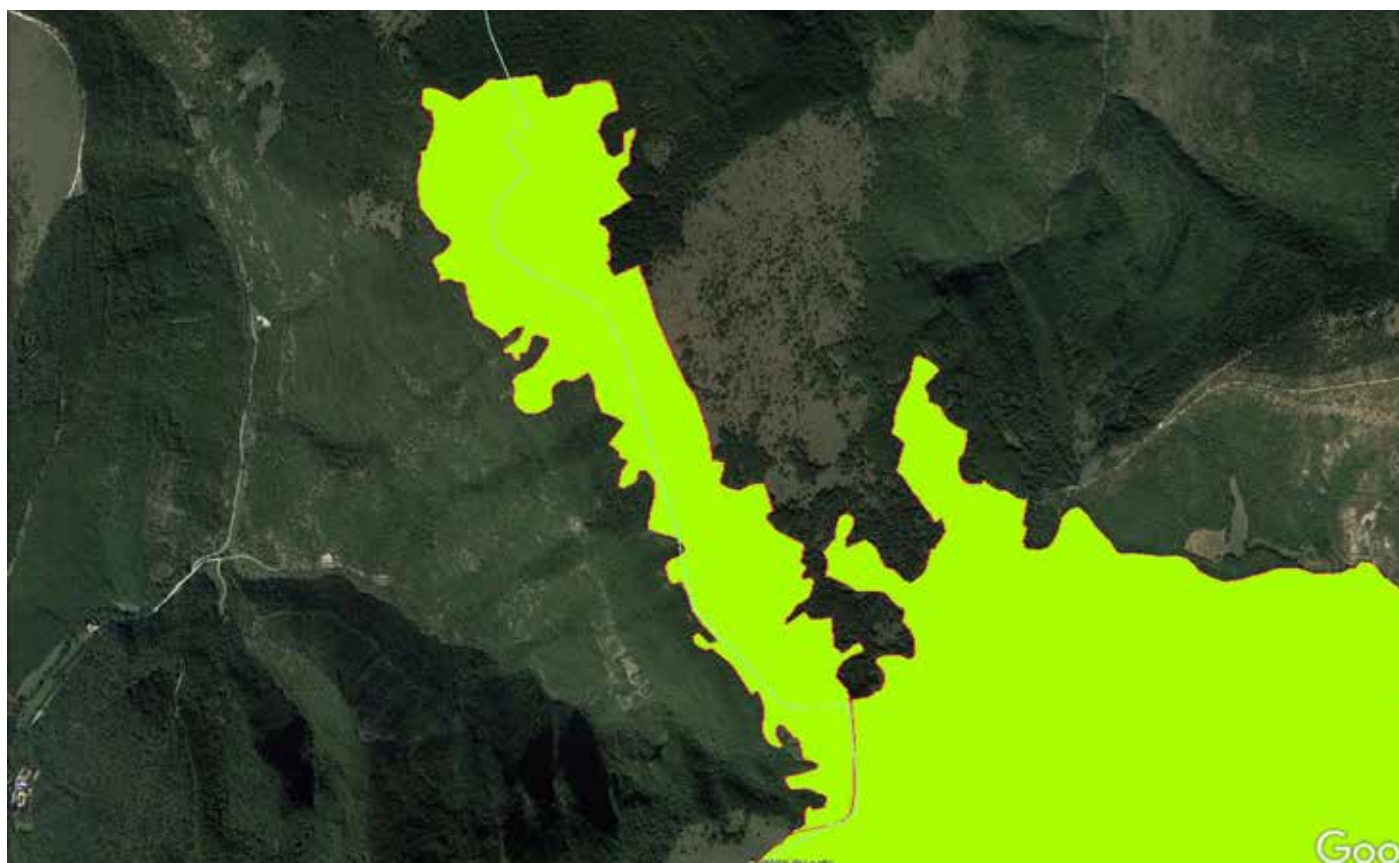


PROVINCIA: Macerata  
COMUNI: Fabriano, Esanatoglia  
ZONA: Montana  
QUOTA: da 1020 a 1227 m.  
SUPERFICIE: 68,189 Ha

ISTITUZIONE: D.P.G.R. n. 73/97  
BUR: Ed. Spec. n. 4 del 22.05.1997  
Suppl. n. 30 del 22.05.1997  
CARTOGRAFIA: IGM F° 123 - I S.E.  
CTR n. 301150

### RIFERIMENTI WEB

[http://www.regione.marche.it/Regione-Utile/Ambiente/Natura/Infrastruttura-verde#848\\_Finalità](http://www.regione.marche.it/Regione-Utile/Ambiente/Natura/Infrastruttura-verde#848_Finalità)  
[http://www.regione.marche.it/Regione-Utile/Ambiente/Natura/Infrastruttura-verde#849\\_Schede](http://www.regione.marche.it/Regione-Utile/Ambiente/Natura/Infrastruttura-verde#849_Schede)  
[http://www.regione.marche.it/Regione-Utile/Ambiente/Natura/Infrastruttura-verde#850\\_Cartografia](http://www.regione.marche.it/Regione-Utile/Ambiente/Natura/Infrastruttura-verde#850_Cartografia)  
[http://www.regione.marche.it/Regione-Utile/Ambiente/Natura/Infrastruttura-verde#851\\_Specie](http://www.regione.marche.it/Regione-Utile/Ambiente/Natura/Infrastruttura-verde#851_Specie)  
[http://www.regione.marche.it/Regione-Utile/Ambiente/Natura/Infrastruttura-verde#856\\_Normativa](http://www.regione.marche.it/Regione-Utile/Ambiente/Natura/Infrastruttura-verde#856_Normativa)



## AMBIENTE

Si tratta di un rilievo calcareo (1227 m) posto sullo spartiacque tra il Fiume Esino ed il Fiume Potenza. La sommità del monte è ricoperta da pascoli che si sviluppano su un substrato litologico costituito da calcari rupestri del Cretaceo inferiore.

## FLORA e VEGETAZIONE

L'area è costituita da pascoli che, per la maggior parte, presentano un manto continuo e appartengono all'alleanza del *Mesobromion* con numerose specie tra cui: *Briza media*, *Filipendula vulgaris*, *Dianthus carthusianorum*, *Anthoxantum odoratum*, *Centaurea triumfetti*, *Orchis morio*, *Dactylorhiza sambucina*, ecc. In certe zone, dove il pendio è maggiore e la cotica erbosa diviene discontinua si sviluppa una vegetazione inquadrabile nel *Seslerio nitidae-Xerobromion* con *Sesleria apennina*, *Sesleria nitida*, *Carex macroleptis*, *Edraianthus graminifolius*, *Serratula nudicaulis*, ecc. Sui fianchi del monte, nelle zone che circondano i pascoli, si insedia una vegetazione forestale appartenente allo *Orno-Ostyon* e nei versanti più freschi cenosi del *Geranio nodosi-Fagion*.

## INTERESSE BOTANICO

È dovuto dalla presenza, nei pascoli del *Seslerio nitidae-Xerobromion*, di specie rare o poco diffuse per la regione quali: *Astragalus vesicarius ssp. vesicarius*, *Onobrychis alba*, *Scorzonera austriaca*, ecc.

## UTILIZZO DEL TERRITORIO

I pascoli del *Mesobromion* vengono annualmente falciati e pascolati.