

MONTE DELLA STREGA

CARTA DI IDENTITA'

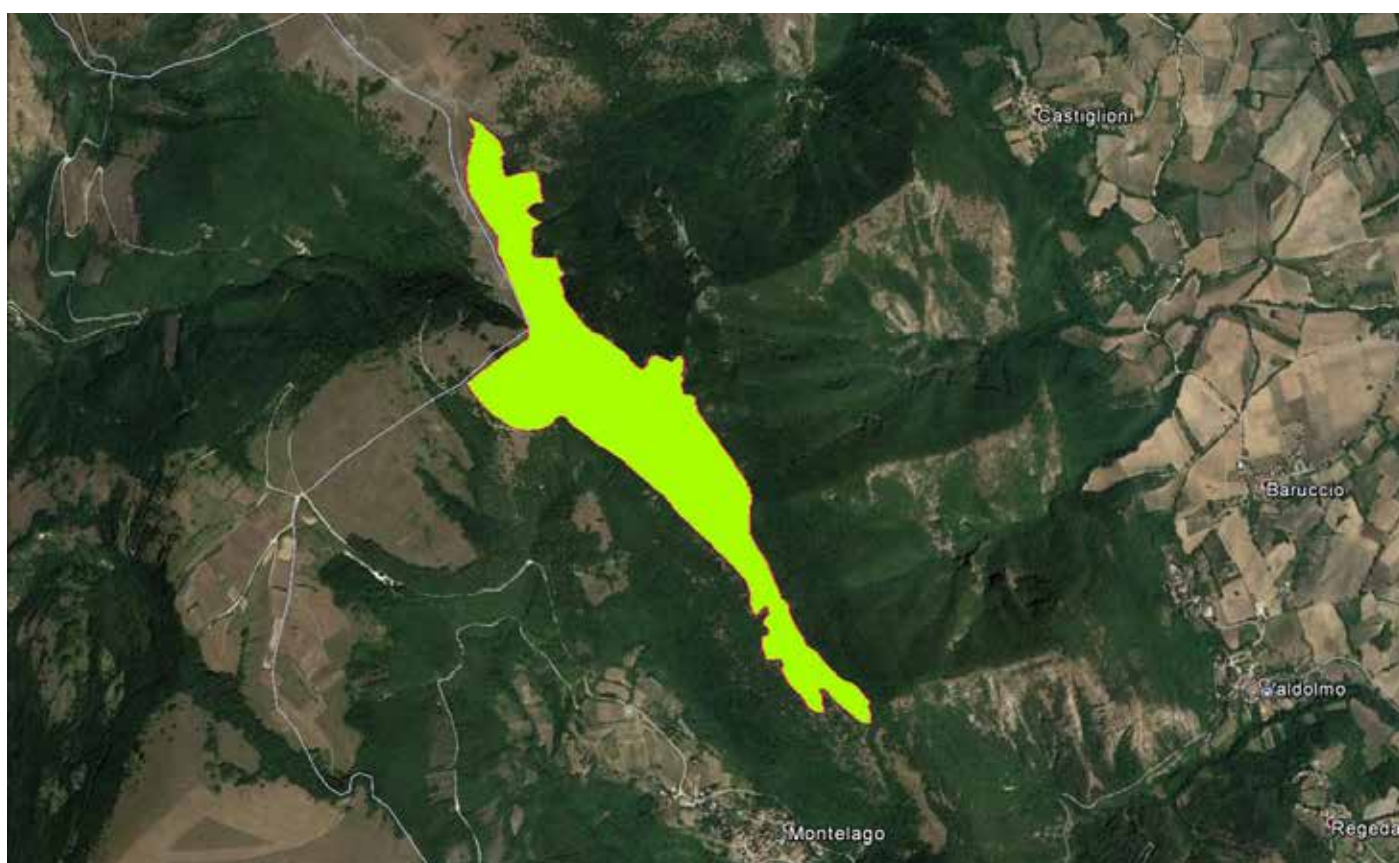


PROVINCIA: Ancona
COMUNI: Sassoferrato
ZONA: Montana
QUOTA: da 1100 a 1276 m.
SUPERFICIE: 45,264 Ha

ISTITUZIONE: D.P.G.R. n. 73/97
BUR: Ed. Spec. n. 4 del 22.05.1997
Suppl. n. 30 del 22.05.1997
CARTOGRAFIA: IGM F° 116 - II N.O.
CTR n. 291100, 291140

RIFERIMENTI WEB

http://www.regione.marche.it/Regione-Utile/Ambiente/Natura/Infrastruttura-verde#848_Finalità
http://www.regione.marche.it/Regione-Utile/Ambiente/Natura/Infrastruttura-verde#849_Schede
http://www.regione.marche.it/Regione-Utile/Ambiente/Natura/Infrastruttura-verde#850_Cartografia
http://www.regione.marche.it/Regione-Utile/Ambiente/Natura/Infrastruttura-verde#851_Specie
http://www.regione.marche.it/Regione-Utile/Ambiente/Natura/Infrastruttura-verde#856_Normativa



AMBIENTE

Il Monte Strega è situato a Est-Sud-Est del Monte Catria. La parte sommitale è data da terreni calcarei biancastri con liste e noduli di selce appartenenti alla formazione della maiolica del Cretaceo inferiore-Giura superiore.

FLORA e VEGETAZIONE

E' data da pascoli riferibili all'alleanza del *Mesobromion*, nei quali si trovano numerose specie vistose quali: *Lilium croceum*, *Orchis mascula*, *Dactylorhiza sambucina*, *Narcissus poeticus*, *Viola eugeniae*, ecc. sulle porzioni di terreno in leggera pendenza o pianeggianti con abbondante spessore di suolo e all'alleanza *Seslerio nitidae - Bromion* per le zone rupestri soprastanti con vegetazione discontinua. In formazioni limitatissime, per particolari condizioni microclimatiche ed edafiche, si forma un tipo di pascolo riferibile al *Cynosurion*. Sulle pareti rocciose si sviluppa una vegetazione rupicola con *Saxifraga australis*, *Saxifraga paniculata*, *Edraianthus graminifolius*, *Cotoneaster integerrimus* e *Amelanchier ovalis*.

INTERESSE BOTANICO

Trattasi di un'area nella quale sono compresi i tre tipi di pascolo più diffusi nel piano montano della catena appenninica.

UTILIZZO DEL TERRITORIO

Il pascolo viene esercitato con una intensità minore rispetto al passato. Una strada di servizio conduce sino all'area floristica.