

SELVA DI GALLIGNANO

CARTA DI IDENTITA'

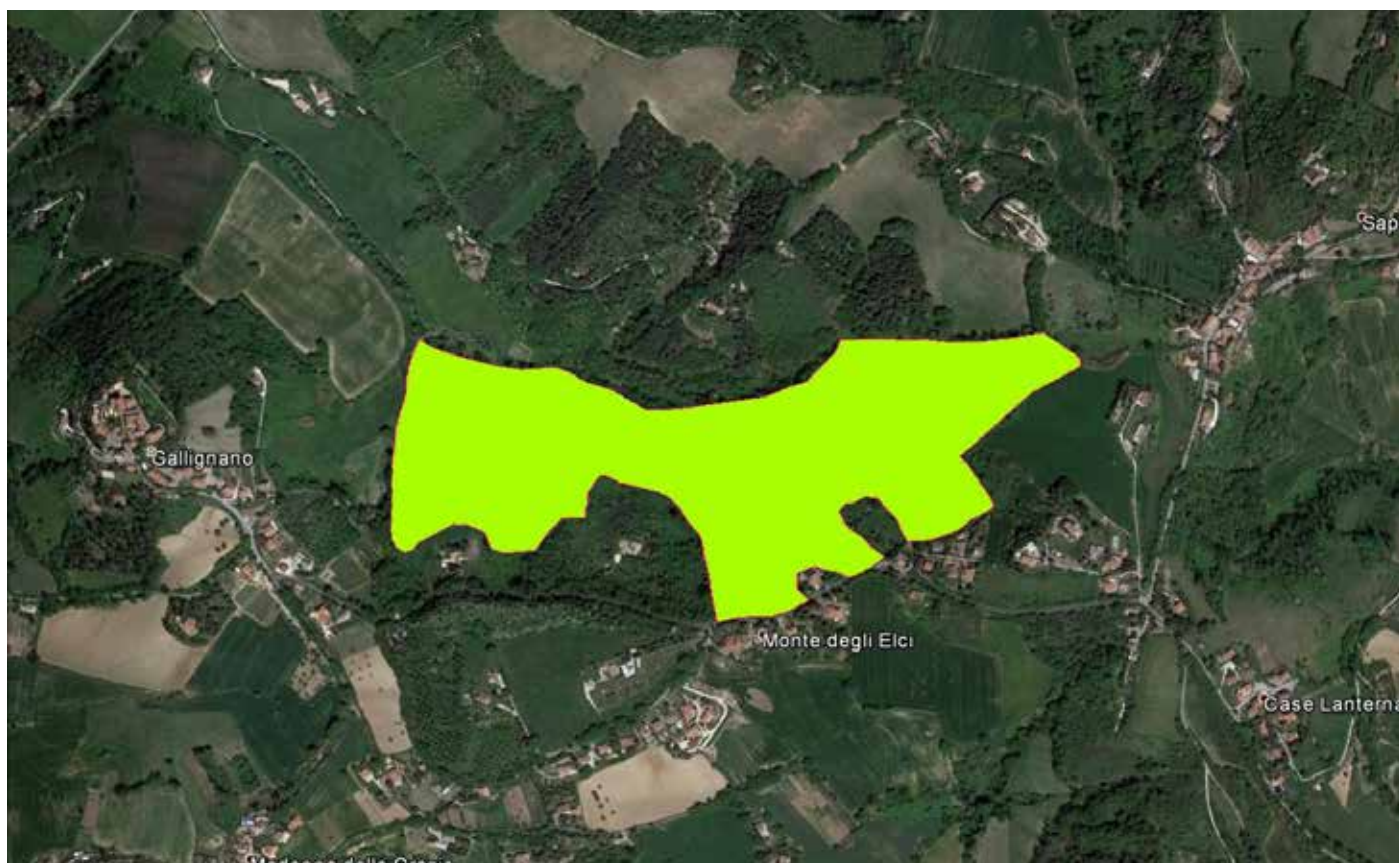


PROVINCIA: Ancona
COMUNI: Ancona
ZONA: Collinare
QUOTA: da 100 a 240 m.
SUPERFICIE: 31,100 Ha

ISTITUZIONE: D.P.G.R. n. 73/97
BUR: Ed. Spec. n. 4 del 22.05.1997
Suppl. n. 30 del 22.05.1997
CARTOGRAFIA: IGM F° 118 - IV S.E.
CTR n. 293020

RIFERIMENTI WEB

http://www.regione.marche.it/Regione-Utile/Ambiente/Natura/Infrastruttura-verde#848_Finalità
http://www.regione.marche.it/Regione-Utile/Ambiente/Natura/Infrastruttura-verde#849_Schede
http://www.regione.marche.it/Regione-Utile/Ambiente/Natura/Infrastruttura-verde#850_Cartografia
http://www.regione.marche.it/Regione-Utile/Ambiente/Natura/Infrastruttura-verde#851_Specie
http://www.regione.marche.it/Regione-Utile/Ambiente/Natura/Infrastruttura-verde#856_Normativa



AMBIENTE

L'area floristica è inserita in un paesaggio collinare, diffusamente coltivato a eccezione di piccoli boschetti sparsi tra le colture. La Selva si trova in prossimità del paese di Gallignano dove occupa il versante Nord di un rilievo collinare. Il substrato è costituito da terreni argilloso-marnosi con intercalazioni di sabbie e arenarie del Pliocene superiore. Al limite inferiore del bosco scorre il Fosso della Selva che versa le sue acque nel Fosso del Vallone.

FLORA e VEGETAZIONE

Nella parte basale vicino al Fosso della Selva, la vegetazione assume caratteristiche spiccatamente igrofile con cenosi a *Populus alba* e *Salix alba*. Per il resto la Selva è data da un bosco misto di caducifoglie assai eterogeneo con: *Quercus pubescens*, *Quercus cerris*, *Carpinus betulus*, *Ostrya carpinifolia*, *Castanea sativa*, *Laurus nobilis*, *Fraxinus ornus*, *Corylus avellana*, ecc.

Notevoli sono poi le infiltrazioni di elementi mediterranei, ovviamente favorite dal clima particolarmente mite data la vicinanza al mare (circa 6 Km): *Viburnum tinus*, *Smilax aspera*, *Rubia peregrina*, *Quercus ilex*, ecc.

INTERESSE BOTANICO

Questi boschi sono divenuti molto rari nella regione dato che la fascia collinare sublitoranea è stata ampiamente diboscata per acquisire nuove aree alle colture.

UTILIZZO DEL TERRITORIO

Il bosco viene periodicamente ceduoato ed è attraversato da un sentiero.