

SELVA DI CASTELFIDARDO

CARTA DI IDENTITA'

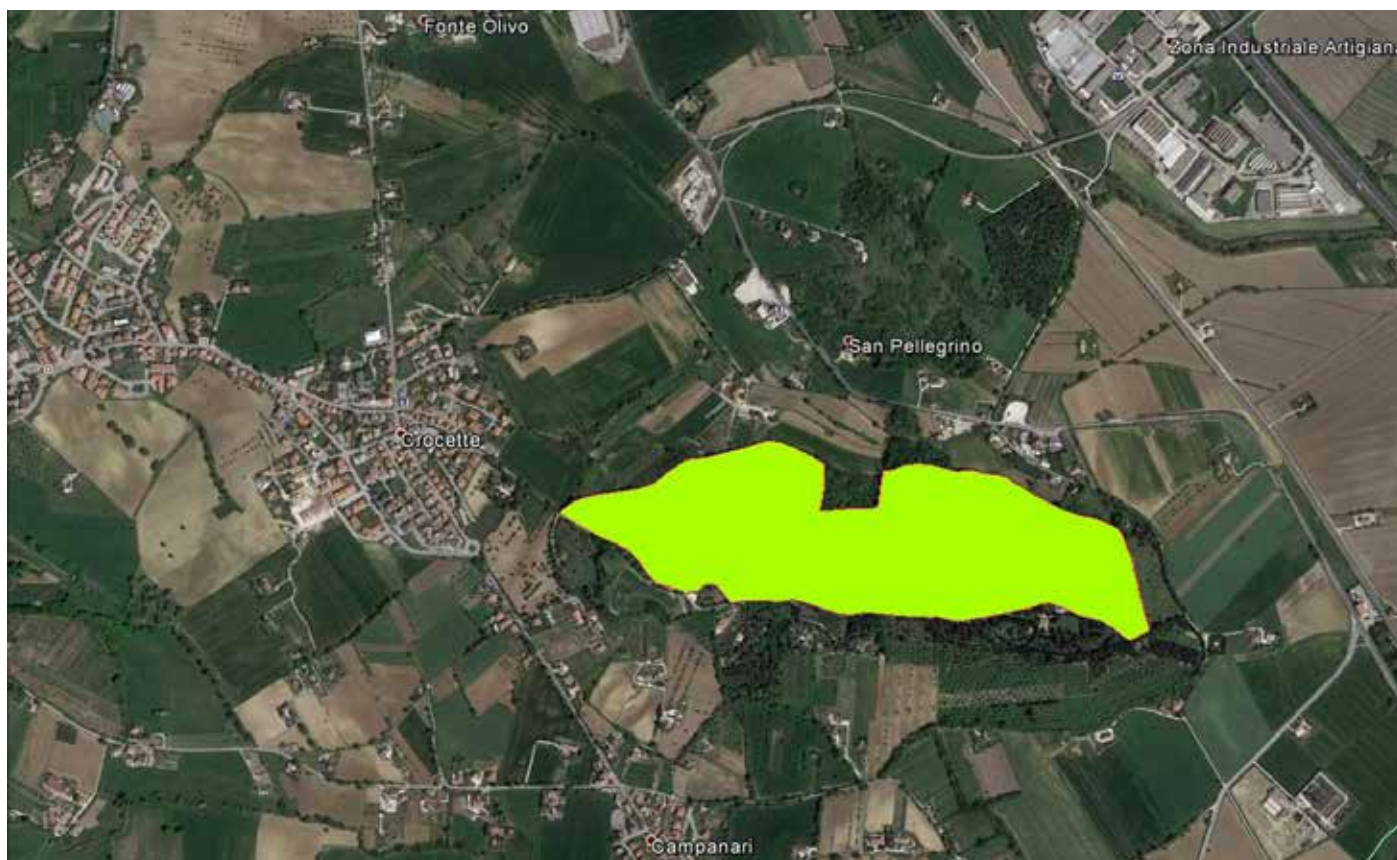


PROVINCIA: Ancona
COMUNI: Castelfidardo
ZONA: Collinare
QUOTA: da 20 a 130 m.
SUPERFICIE: 39,226 Ha

ISTITUZIONE: D.P.G.R. n. 73/97
BUR: Ed. Spec. n. 4 del 22.05.1997
Suppl. n. 30 del 22.05.1997
CARTOGRAFIA: IGM F° 118 - III N.E.
CTR n. 293110, 293120

RIFERIMENTI WEB

http://www.regione.marche.it/Regione-Utile/Ambiente/Natura/Infrastruttura-verde#848_Finalità
http://www.regione.marche.it/Regione-Utile/Ambiente/Natura/Infrastruttura-verde#849_Schede
http://www.regione.marche.it/Regione-Utile/Ambiente/Natura/Infrastruttura-verde#850_Cartografia
http://www.regione.marche.it/Regione-Utile/Ambiente/Natura/Infrastruttura-verde#851_Specie
http://www.regione.marche.it/Regione-Utile/Ambiente/Natura/Infrastruttura-verde#856_Normativa



AMBIENTE

La Selva di Castelfidardo si estende sul versante rivolto a Nord di una linea di colline, comprese fra i Fiumi Aspio e Musone, che confluiscono prima di gettarsi nel Mare Adriatico. La collina è costituita da terreni pliocenici con sabbie marine litoranee, talora ghiaiose, parzialmente cementate in arenarie; il tutto con concrezioni o arnioni calcariferi spesso vuoti all'interno, con andamento stratigrafico quasi orizzontale.

FLORA e VEGETAZIONE

La Selva di Castelfidardo è costituita da un bosco di caducifoglie submediterranee che rientra nella parte più bassa delle colline nell'alleanza del *Carpinion* e nella parte più alta in quella del *Quercion pubescenti-petraeae*. Si tratta di un bosco in parte ad alto fusto costituito da cerro (*Quercus cerris*), rovere (*Quercus petraea*), farnia (*Quercus robur*), carpino bianco (*Carpinus betulus*), carpino orientale (*Carpinus orientalis*) ecc., con un ricco sottobosco di specie muscinali ed erbacee. Di notevole interesse per la flora della regione è la presenza di *Carex grioletii*, *Arisarum proboscideum*, *Ilex aquifolium*, *Iris foetidissima*, ecc.

INTERESSE BOTANICO

Si tratta di un residuo delle antiche foreste mesofile che in passato ricoprivano il settore collinare esterno delle Marche.

UTILIZZO DEL TERRITORIO

Il bosco viene governato a ceduo; è attraversato da numerosi sentieri percorsi da gitanti e cacciatori.