

CRITERI GEOMORFOLOGICI

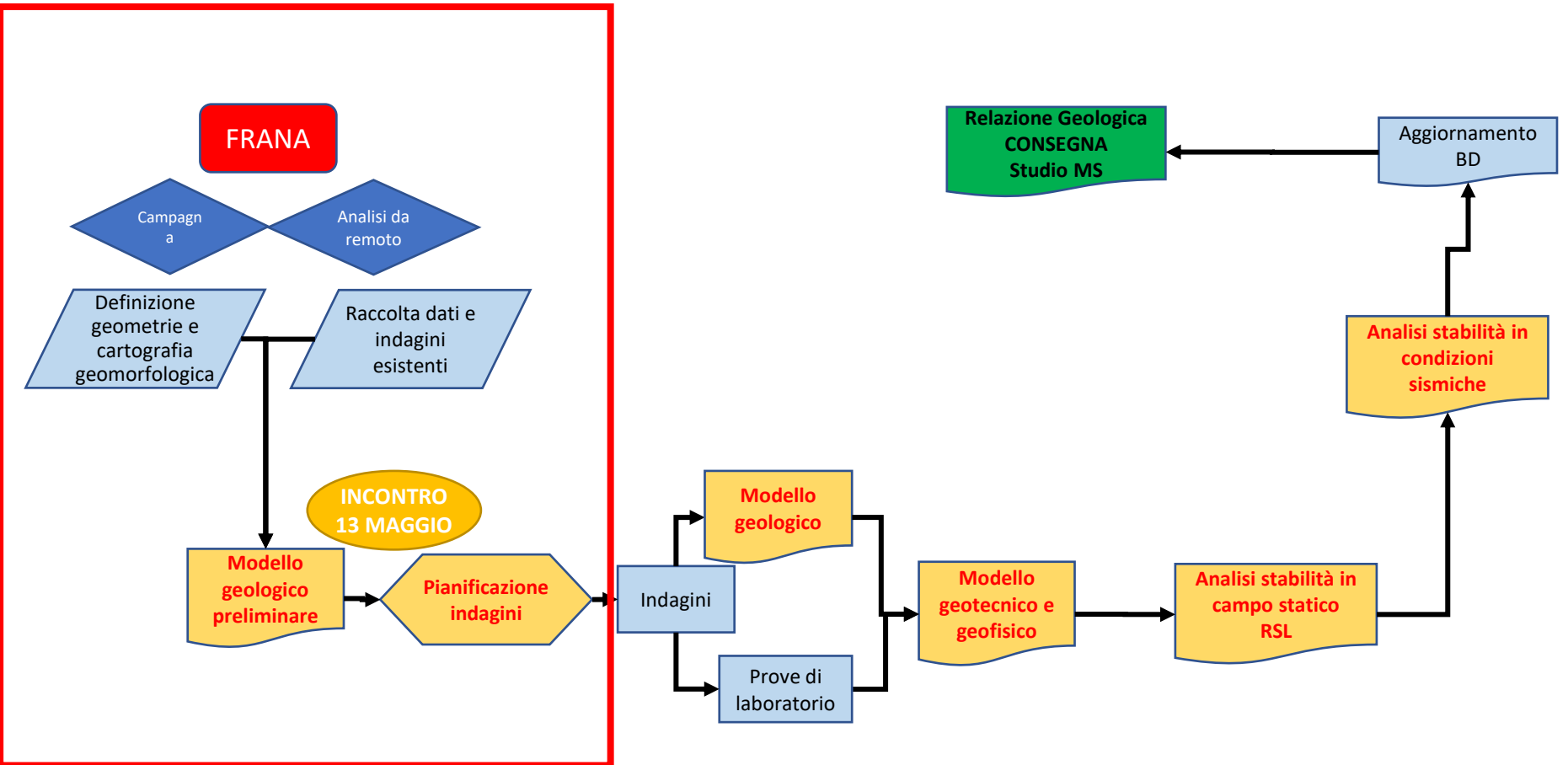
- 1) Frane per scivolamento No colamenti No crolli
- 2) Frane in terra
- 3) Frane P1-P2 PAI = frane inattive, relitte, stabilizzate, quiescenti, sospese

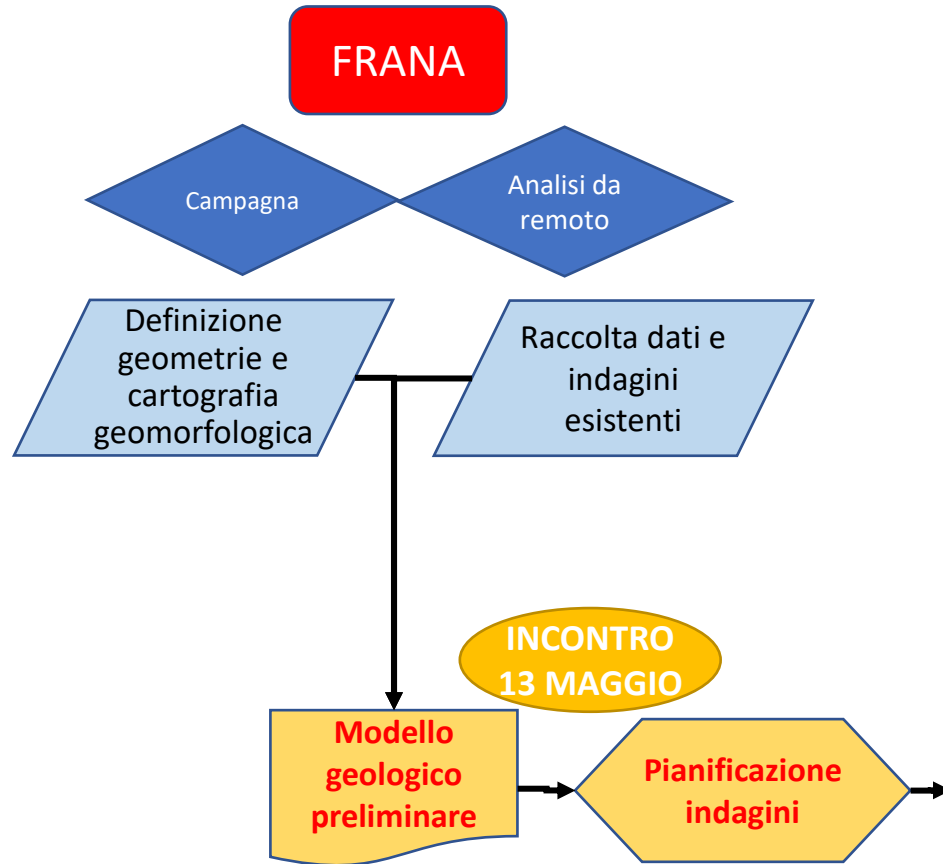
Data SIO, NOAA, U.S. Navy, NGA, GEBCO
Image Landsat / Copernicus

46 km

Google Earth

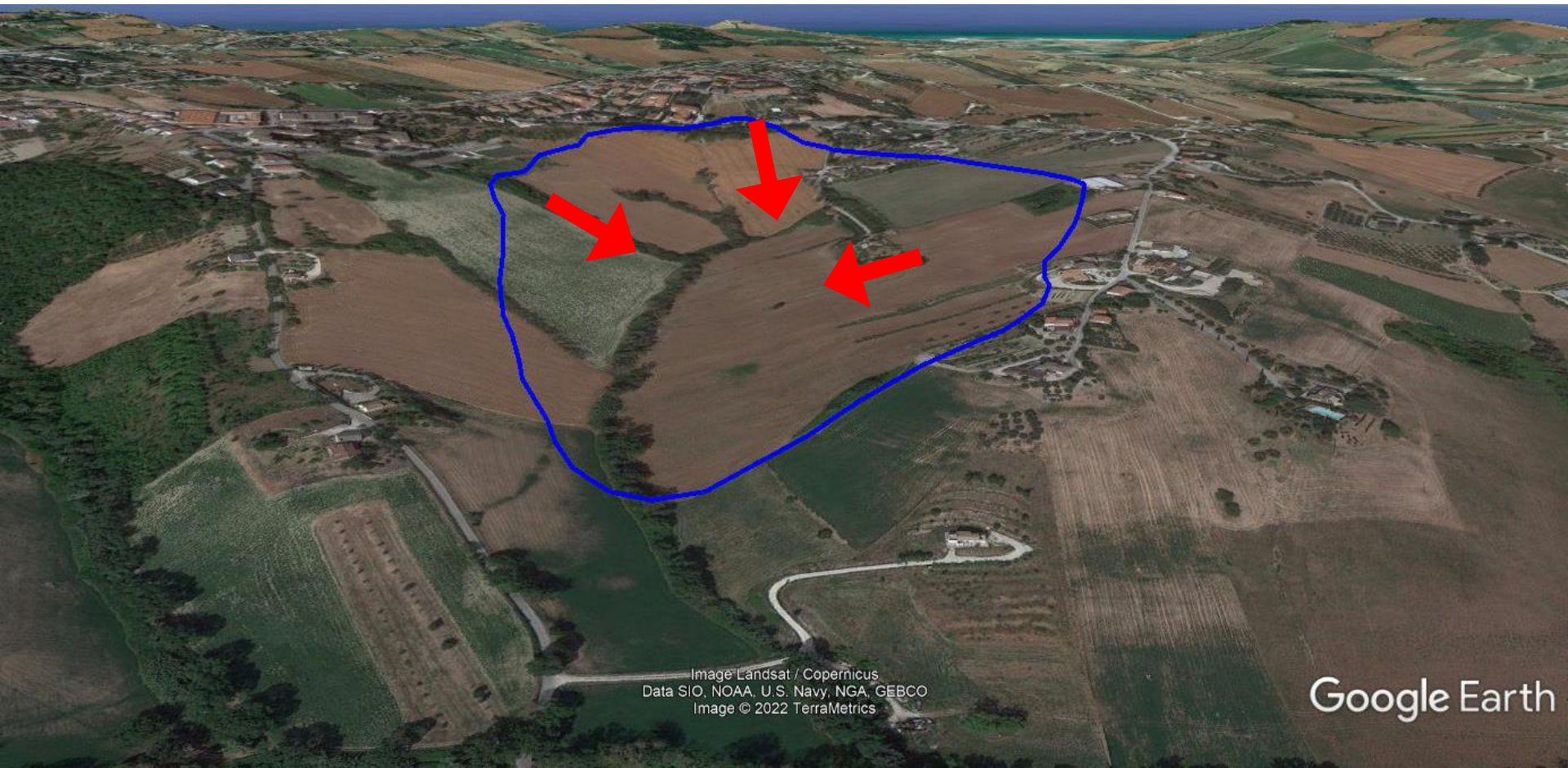
Gli obiettivi e il flusso di lavoro





FRANA

Le geometrie e la classificazione delle frane (fonte MS1 e MS2) a volte possono avere caratteristiche particolari perché frutto della sintesi di diversi archivi (es. PAI, IFFI, CARG ecc.)



FRANA

Campagna

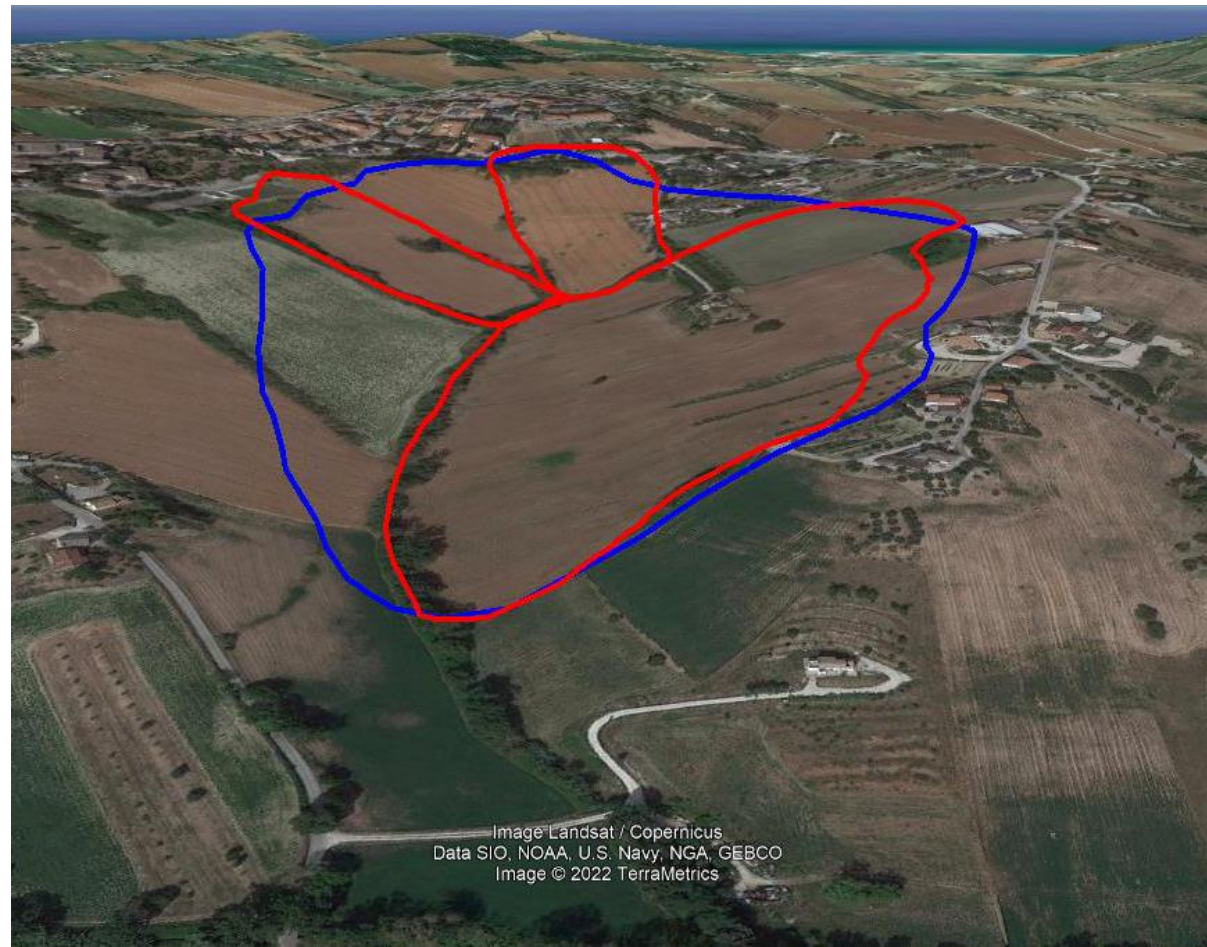
Analisi da
remoto

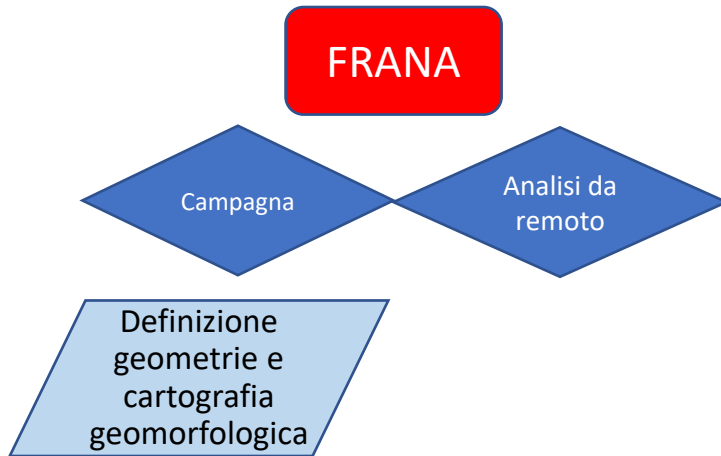
Definizione
geometrie e
cartografia
geomorfologica

Reperimento fonti, analisi multitemporale, indagini di
campagna ovvero rilevamento geomorfologico

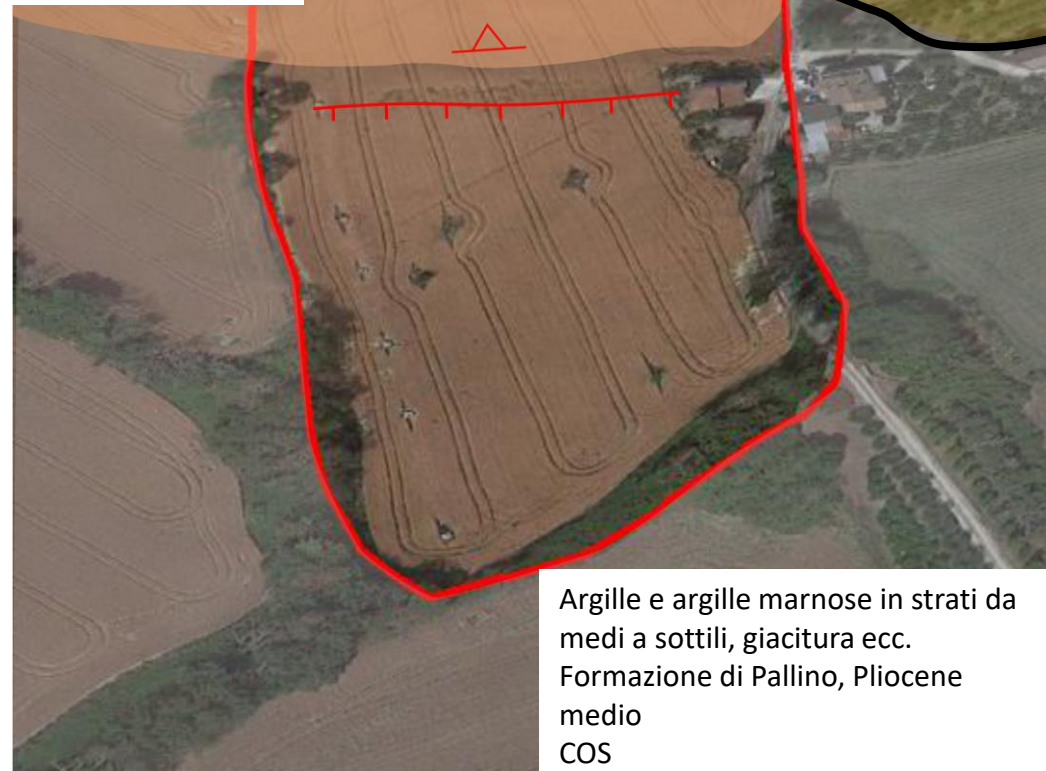
Ridefinizione di:

- 1) geometrie
- 2) modello geologico-geomorfologico



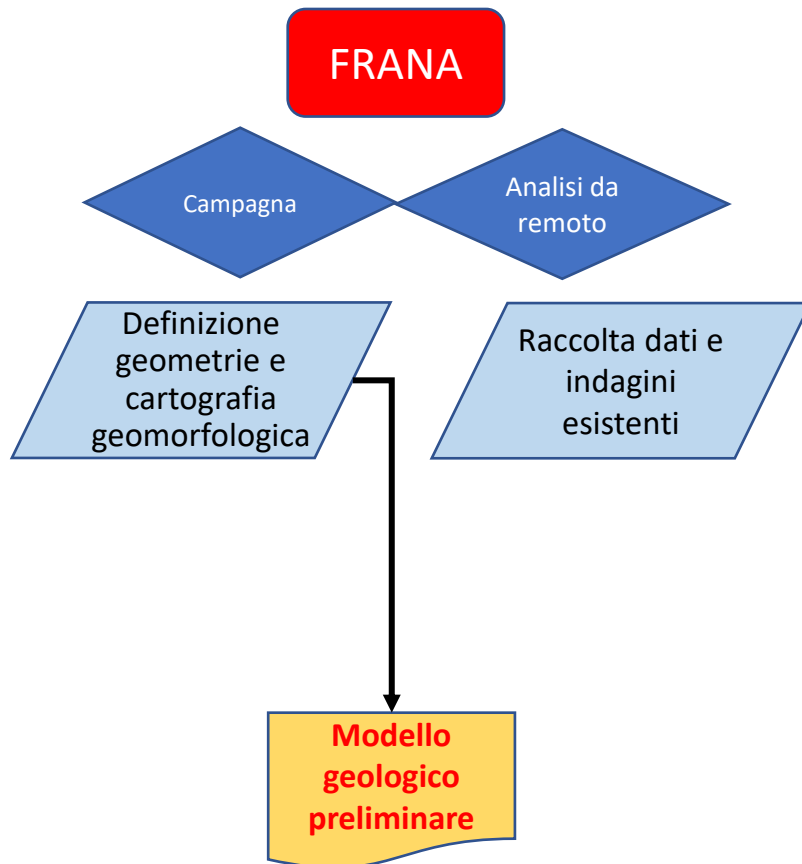


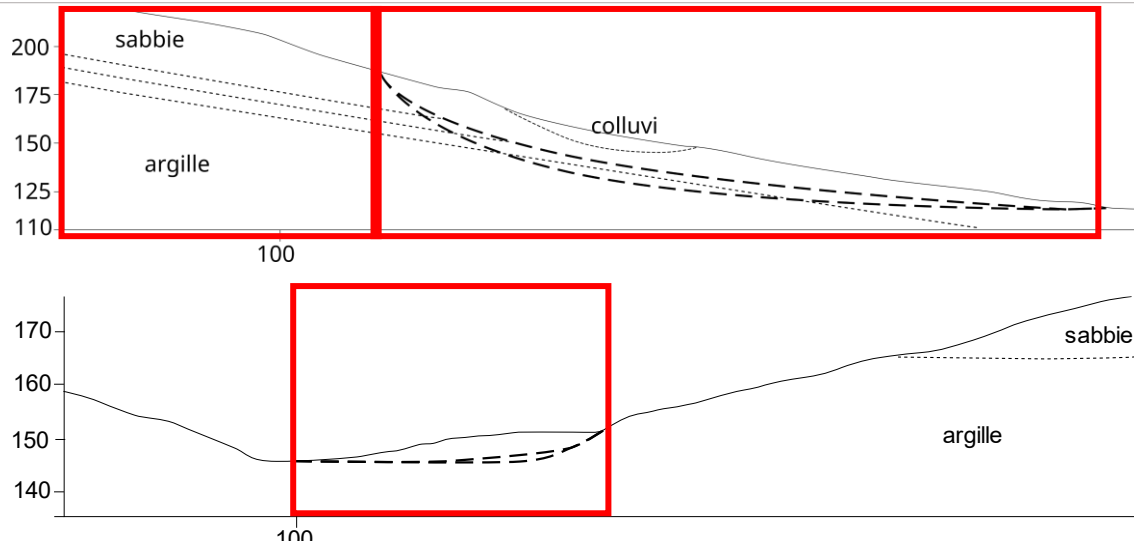
Sabbie e sabbie argillose, in strati da medi a spessi, giacitura ecc.
Formazione di Pinco, Pleistocene Inferiore
GRS



Argille e argille marnose in strati da medi a sottili, giacitura ecc.
Formazione di Pallino, Pliocene medio
COS

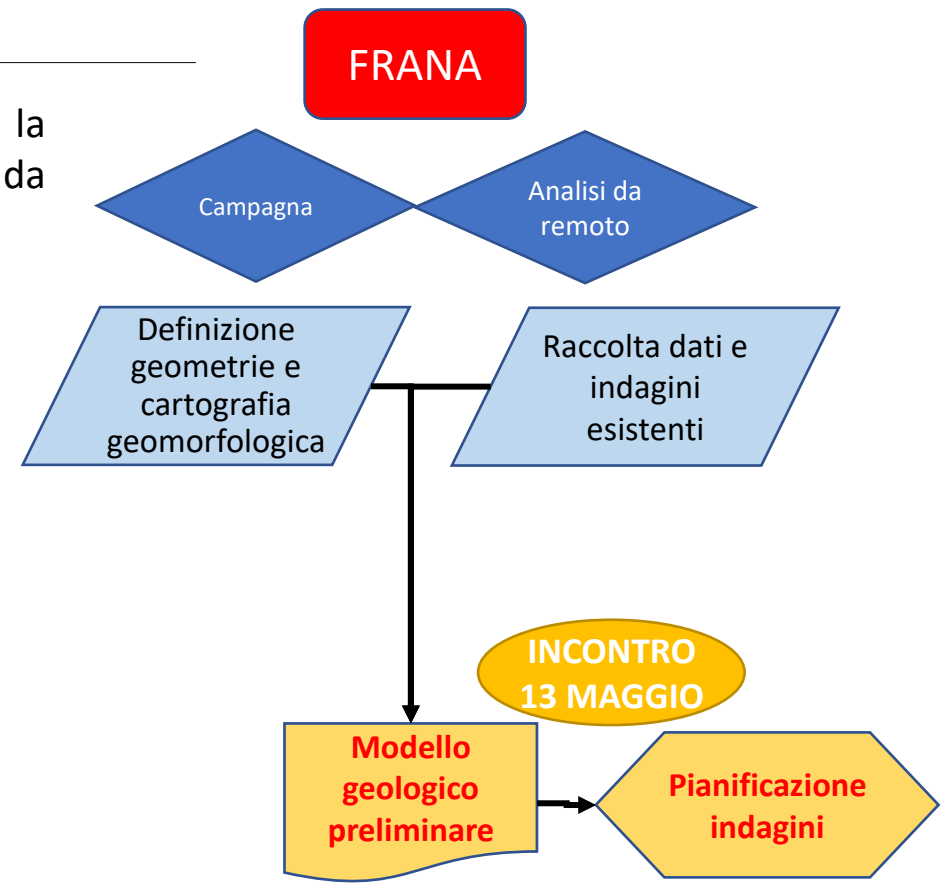
Modello Geologico preliminare: modellazione con sezioni e logs





Esprimere nel massimo dettaglio possibile sia le incertezze (ad es. il contatto c'è o non c'è) e la variabilità (ad es. lo spessore plausibile dei diversi temi: profondità piano di scorrimento, profondità contatti geologici)

Lo scopo è quello di pianificare al meglio la distribuzione e la tipologia delle indagini da realizzare



Modello Geologico preliminare

- 1) Carta Geologico-Geomorfologica dell'intero versante interessato dalla frana (forme e geometrie della frana, geologia del substrato ecc.)
- 2) Sezioni longitudinali e trasversali della frana
- 3) Caratteristiche del substrato
- 4) Caratteristiche della frana (es. profondità presunta della superficie basale, geometria della stessa, presenza di contatti geologici)
- 5) Variabilità delle caratteristiche (es. profondità superficie basale 10-30 metri ecc.)
- 6) Indagini reperite e dati utilizzati per la definizione del modello preliminare

