

**I Quaderni  
dell'Osservatorio**

**APPENDICE STATISTICA**

**I Trimestre 2022  
N. 58 - SETTEMBRE 2022**

## I Quaderni dell'Osservatorio

N. 58 Settembre 2022

### Appendice grafica e statistica

#### Indice delle tavole

#### Parte I. Forze di lavoro Istat

Tavola 1 - Popolazione 15 – 64	3
Tavola 2 - Forze di lavoro 15 - 89	4
Tavola 3 - Tasso di attività 15 – 64	5
Tavola 4 - Occupati 15 - 89 in base al genere	6
Tavola 5 - Tasso di occupazione 15 – 64	7
Tavola 6 - Occupati 15 - 89 per posizione nella professione	8
Tavola 7 - Occupati 15 - 89 per settore di attività	9
Tavola 8 - Marche: occupati 15 - 89 per settore e posizione nella professione	10
Tavola 9 - Italia: occupati 15 - 89 per settore e posizione nella professione	10
Tavola 10 - Marche: occupati 15 - 89 per settore e genere	11
Tavola 11 - Italia: occupati 15 - 89 per settore e genere	11
Tavola 12 - Marche: occupati 15 - 89 per settore, posizione nella professione e genere	12
Graf. 1 - Marche: totale occupati per settore di attività e posizione nella professione (val. assoluti)	13
Graf. 2 - Marche: totale occupati per settore di attività e genere (valori assoluti)	14
Tavola 13 - Persone in cerca di occupazione 15 - 74	15
Tavola 14 - Tasso di disoccupazione 15 - 74	16
Tavola 15 - Inattivi 15 - 64 anni	17
Tavola 16 - Non forze di lavoro	18

#### Parte II. I dati di fonte amministrativa Sil – Job Agency

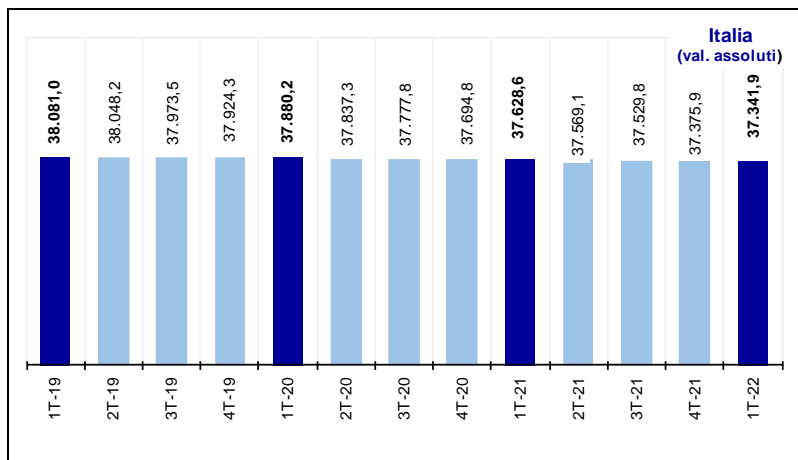
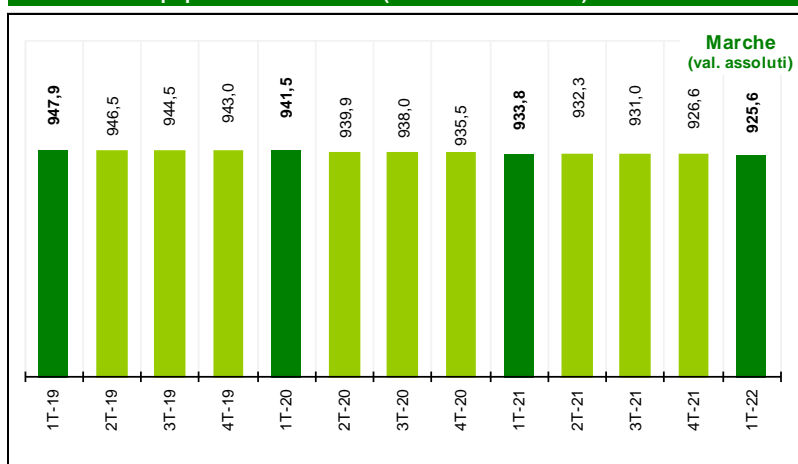
Tavola 1 - Assunzioni per provincia e tipologia di lavoro	20
Tavola 2 - Saldo assunzioni cessazioni per provincia e tipologia di lavoro	20
Tavola 3 - Assunzioni in base al genere e alla tipologia di lavoro	21
Tavola 4 - Saldo assunzioni cessazioni in base al genere e alla tipologia di lavoro	22
Tavola 5 - Assunzioni in base alla cittadinanza e alla tipologia di lavoro	23
Tavola 6 - Saldo assunzioni cessazioni in base alla cittadinanza e alla tipologia di lavoro	24
Tavola 7 - Assunzioni per classi di età e tipologia di lavoro	25
Tavola 8 - Saldo assunzioni cessazioni per classi di età e tipologia di lavoro	26
Tavola 9 - Assunzioni per settore di attività economica e tipologia di lavoro	27
Tavola 10 - Saldo assunzioni cessazioni per settore di attività economica e tipologia di lavoro	27
Tavola 11 - Assunzioni in base al settore di attività economica: lavoro dipendente	28
Tavola 12 - Assunzioni in base al settore di attività economica: altri contratti	29
Tavola 13 - Assunzioni in base al settore di attività economica: totale contratti	30
Tavola 14 - Saldo assunzioni cessazioni in base al settore di attività economica: lavoro dipendente	31
Tavola 15 - Saldo assunzioni cessazioni in base al settore di attività economica: altri contratti	32
Tavola 16 - Saldo assunzioni cessazioni in base al settore di attività economica: totale contratti	33
Tavola 17 - Assunzioni per genere e tipologia contrattuale	34
Tavola 18 - Trasformazioni a tempo indeterminato per genere	34
Tavola 19 - Saldo per genere e tipologia contrattuale	35
Tavola 20 - Classe 15 - 29 anni: assunzioni per tipologia contrattuale	36
Tavola 21 - Classe 15 - 29 anni: trasformazioni a tempo indeterminato	36
Tavola 22 - Classe 15 - 29 anni: saldi per tipologia contrattuale	36

**Parte I**  
**Forze di lavoro Istat**

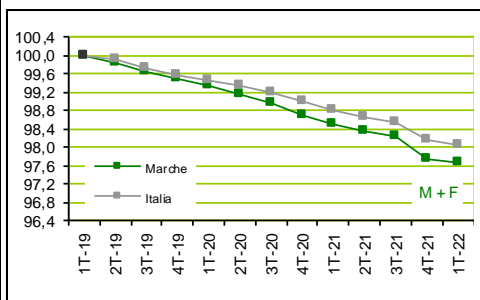
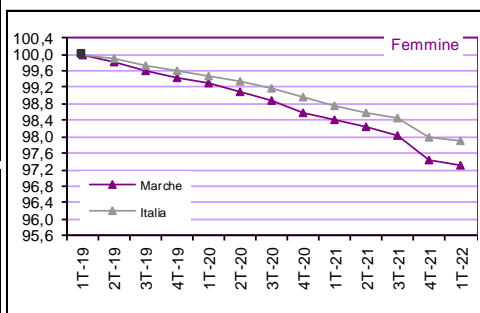
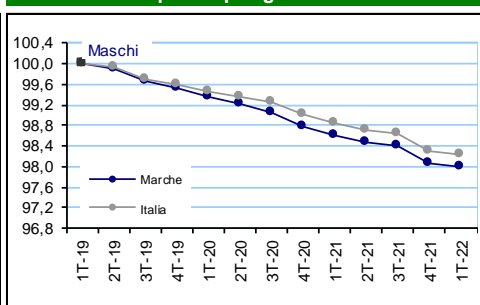
Tavola 1 - Popolazione 15 - 64 anni

Territori	Valori					Var. %		Q.ta % 1T-2022	
	1T-2021	2T-2021	3T-2021	4T-2021	1T-2022	1T-2021/22	4T/1T-2022	Territorio	Genere
<b>Maschi</b>									
Marche	466.407	465.731	465.363	463.768	463.374	-0,7%	-0,1%	2,5%	50,1%
Nord Ovest	4.997.885	4.992.257	4.989.016	4.997.008	4.995.139	-0,1%	0,0%	26,8%	50,3%
Nord Est	3.652.315	3.649.311	3.647.887	3.663.408	3.663.533	0,3%	0,0%	19,6%	50,3%
Centro	3.663.007	3.657.834	3.655.545	3.663.485	3.661.251	0,0%	-0,1%	19,6%	49,6%
Italia	18.765.458	18.737.253	18.724.994	18.661.042	18.646.535	-0,6%	-0,1%	100,0%	49,9%
<b>Femmine</b>									
Marche	467.377	466.584	465.684	462.865	462.268	-1,1%	-0,1%	2,5%	49,9%
Nord Ovest	4.954.902	4.948.875	4.943.285	4.936.516	4.933.417	-0,4%	-0,1%	26,4%	49,7%
Nord Est	3.631.077	3.627.668	3.623.601	3.620.158	3.619.156	-0,3%	0,0%	19,4%	49,7%
Centro	3.737.157	3.730.762	3.725.362	3.724.614	3.721.257	-0,4%	-0,1%	19,9%	50,4%
Italia	18.863.126	18.831.821	18.804.823	18.714.840	18.695.385	-0,9%	-0,1%	100,0%	50,1%
<b>Totale</b>									
Marche	933.784	932.315	931.047	926.633	925.642	-0,9%	-0,1%	2,5%	100,0%
Nord Ovest	9.952.787	9.941.132	9.932.301	9.933.524	9.928.556	-0,2%	-0,1%	26,6%	100,0%
Nord Est	7.283.392	7.276.979	7.271.488	7.283.566	7.282.689	0,0%	0,0%	19,5%	100,0%
Centro	7.400.164	7.388.596	7.380.907	7.388.099	7.382.508	-0,2%	-0,1%	19,8%	100,0%
Italia	37.628.584	37.569.074	37.529.817	37.375.882	37.341.920	-0,8%	-0,1%	100,0%	100,0%

Marche e Italia: popolazione 15 e oltre ( Maschi e Femmine )



Dinamiche comparate per genere



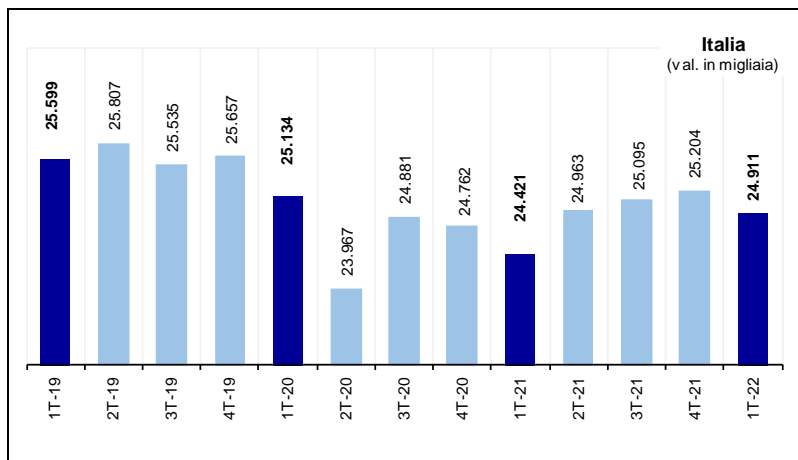
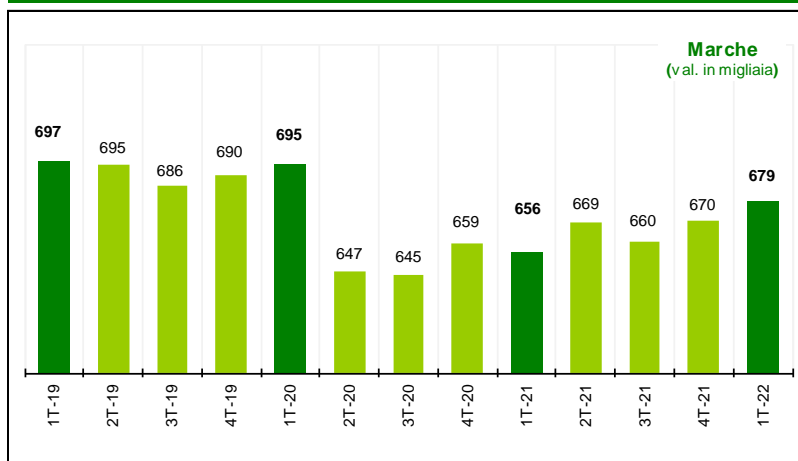
Fonte: elab. Osservatorio Mercato del Lavoro Regione Marche su dati Rcfl Istat

Numeri indice a base fissa = 100

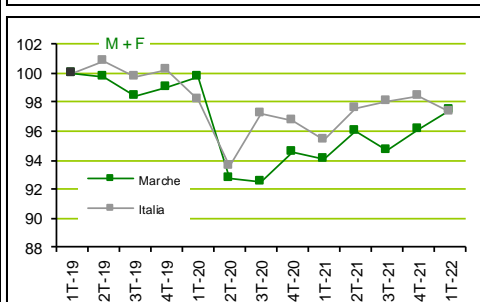
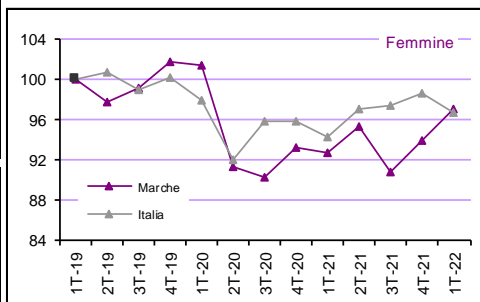
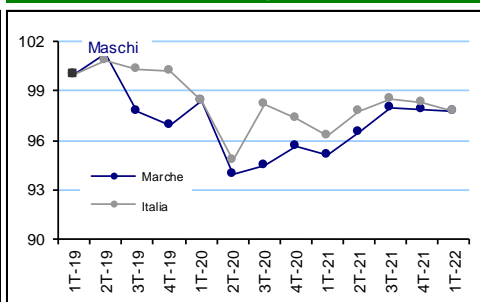
Tavola 2 - Forze di lavoro 15 - 89 anni

Territori	Valori					Var. %		Q.ta % 1T-2022	
	1T-2021	2T-2021	3T-2021	4T-2021	1T-2022	1T-2021/22	4T/1T-2022	Territorio	Genere
<b>Maschi</b>									
Marche	365.353	370.792	376.240	375.984	375.545	2,8%	-0,1%	2,6%	55,3%
Nord Ovest	3.959.703	3.998.054	3.993.518	4.036.407	4.027.766	1,7%	-0,2%	28,2%	55,9%
Nord Est	2.919.697	2.939.452	2.974.805	2.994.164	2.978.244	2,0%	-0,5%	20,9%	55,2%
Centro	2.862.450	2.880.039	2.909.518	2.934.218	2.906.563	1,5%	-0,9%	20,4%	55,2%
Italia	14.063.739	14.288.148	14.396.943	14.370.562	14.280.733	1,5%	-0,6%	100,0%	57,3%
<b>Femmine</b>									
Marche	290.171	298.378	283.917	293.860	303.355	4,5%	3,2%	2,9%	44,7%
Nord Ovest	3.150.419	3.210.806	3.230.252	3.277.550	3.182.141	1,0%	-2,9%	29,9%	44,1%
Nord Est	2.283.991	2.423.543	2.396.916	2.420.540	2.414.895	5,7%	-0,2%	22,7%	44,8%
Centro	2.283.951	2.332.708	2.329.121	2.395.729	2.355.156	3,1%	-1,7%	22,2%	44,8%
Italia	10.357.377	10.675.202	10.698.013	10.833.064	10.630.471	2,6%	-1,9%	100,0%	42,7%
<b>Totale</b>									
Marche	655.524	669.170	660.157	669.844	678.900	3,6%	1,4%	2,7%	100,0%
Nord Ovest	7.110.122	7.208.860	7.223.770	7.313.957	7.209.907	1,4%	-1,4%	28,9%	100,0%
Nord Est	5.203.688	5.362.995	5.371.721	5.414.704	5.393.139	3,6%	-0,4%	21,6%	100,0%
Centro	5.146.401	5.212.747	5.238.639	5.329.947	5.261.719	2,2%	-1,3%	21,1%	100,0%
Italia	24.421.116	24.963.350	25.094.956	25.203.626	24.911.204	2,0%	-1,2%	100,0%	100,0%

Marche e Italia: forze di lavoro 15 e oltre ( Maschi e Femmine )



Dinamiche comparate per genere



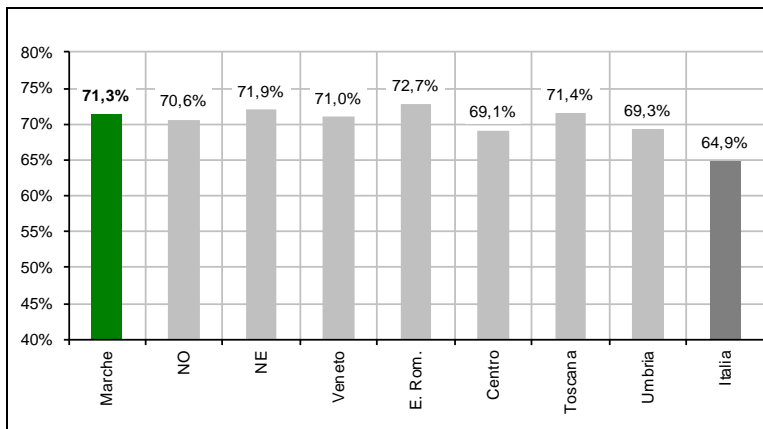
Fonte: elab. Osservatorio Mercato del Lavoro Regione Marche su dati Rcfl Istat

Numeri indice a base fissa = 100

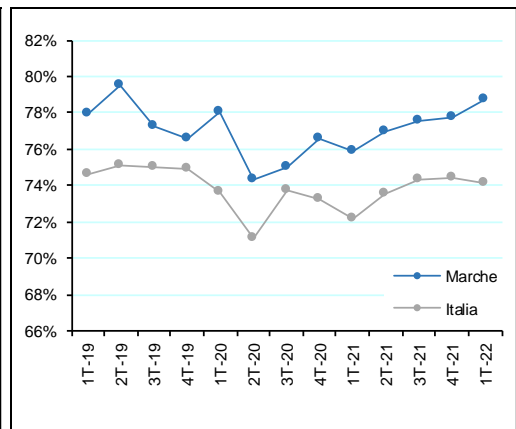
Tavola 3 - Tasso di attività 15 - 64 anni

Territori	Valori					Punti di variazione %		Diff. in punti % 1T-2022	
	1T-2021	2T-2021	3T-2021	4T-2021	1T-2022	1T-2021/22	4T/1T-2022	Territorio	Genere
<b>Maschi</b>									
Marche	75,9%	77,0%	77,5%	77,7%	78,7%	2,8	1,0	-	14,8
Nord Ovest	76,1%	77,3%	77,5%	78,0%	78,0%	1,9	0,0	-0,7	14,8
Nord Est	76,6%	77,4%	78,5%	78,8%	78,5%	1,9	-0,3	-0,2	13,2
Centro	75,0%	75,7%	76,4%	76,9%	76,6%	1,6	-0,3	-2,1	14,8
Italia	72,2%	73,6%	74,3%	74,4%	74,1%	1,9	-0,3	-4,6	18,4
<b>Femmine</b>									
Marche	61,1%	62,7%	59,3%	62,2%	63,9%	2,8	1,7	-	-14,8
Nord Ovest	62,1%	63,6%	64,2%	65,1%	63,2%	1,1	-1,9	-0,7	-14,8
Nord Est	61,6%	65,3%	64,6%	65,4%	65,3%	3,7	-0,2	1,4	-13,2
Centro	59,6%	61,1%	61,2%	62,8%	61,8%	2,2	-1,0	-2,1	-14,8
Italia	53,7%	55,4%	55,8%	56,7%	55,7%	2,0	-1,0	-8,2	-18,4
<b>Totale</b>									
Marche	68,5%	69,9%	68,4%	70,0%	71,3%	2,8	1,3	-	-
Nord Ovest	69,1%	70,5%	70,9%	71,6%	70,6%	1,5	-0,9	-0,6	-
Nord Est	69,1%	71,4%	71,6%	72,2%	71,9%	2,8	-0,2	0,6	-
Centro	67,2%	68,3%	68,7%	69,8%	69,1%	1,9	-0,7	-2,1	-
Italia	62,9%	64,5%	65,0%	65,5%	64,9%	2,0	-0,7	-6,4	-

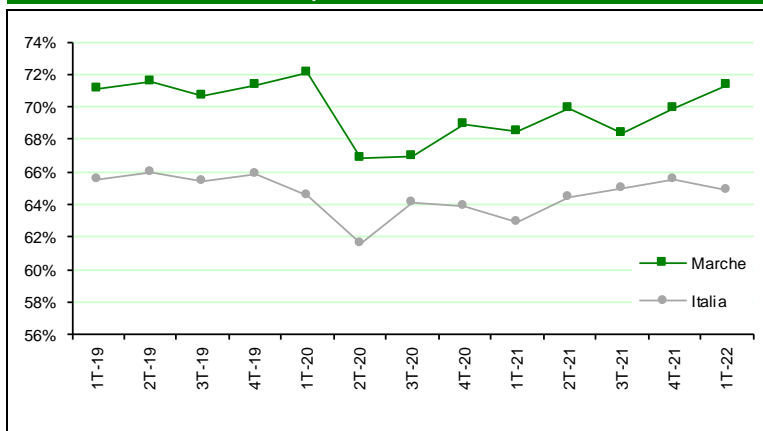
Tasso di attività 15 - 64 Maschi e Femmine; 1T-2022



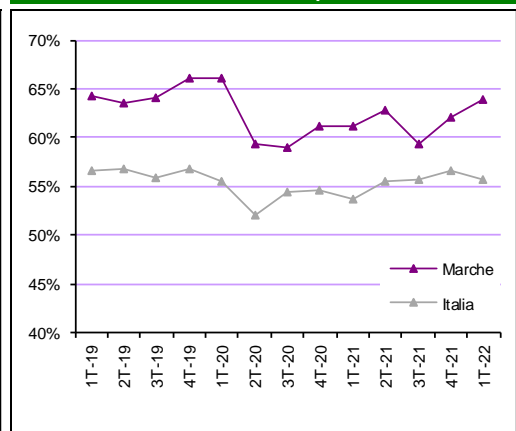
Marche e Italia: dinamiche comparate - Maschi



Marche e Italia: dinamiche comparate - Maschi e femmine



Marche e Italia: dinamiche comparate - Femmine



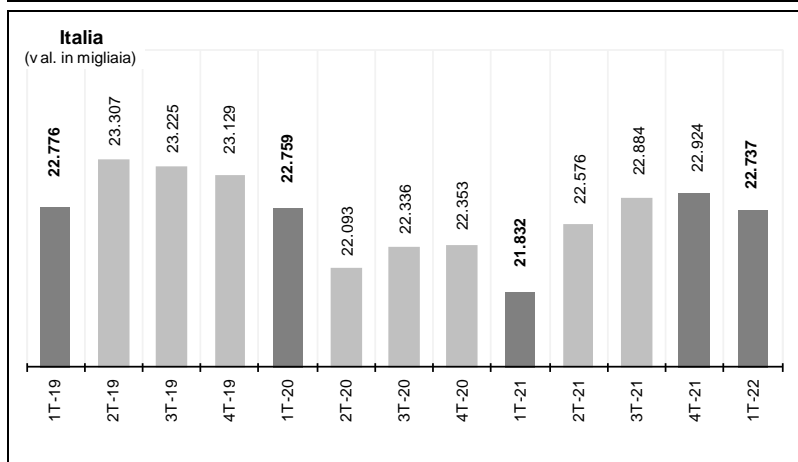
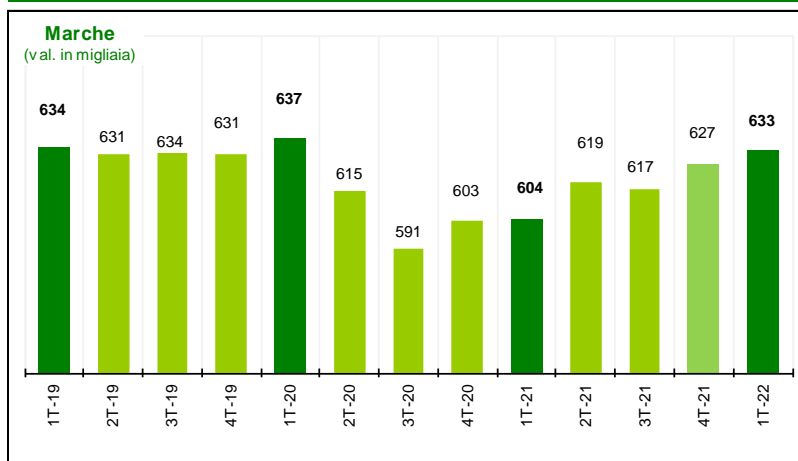
Fonte: elab. Osservatorio Mercato del Lavoro Regione Marche su dati Rcfl Istat

Valori percentuali

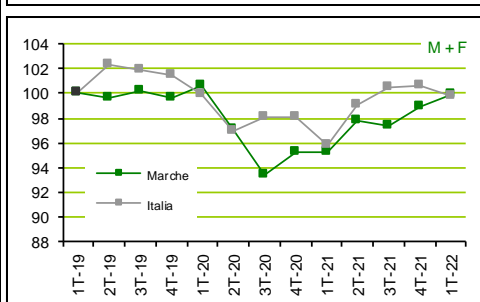
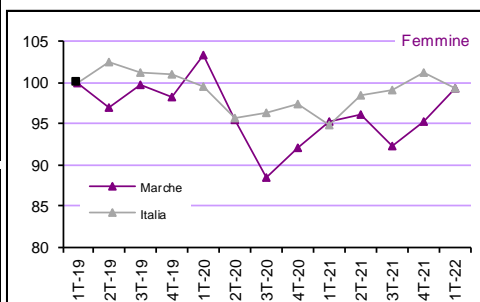
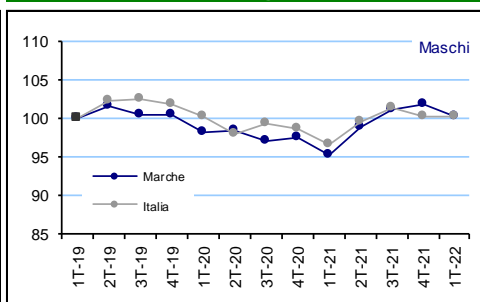
Tavola 4 - Occupati 15 - 89 anni in base al genere

Territori	Valori					Var. %		Q.ta % 1T-2022	
	1T-2021	2T-2021	3T-2021	4T-2021	1T-2022	1T-2021/22	4T/1T-2022	Territorio	Genere
<b>Maschi</b>									
Marche	334.932	348.068	356.019	358.024	352.583	5,3%	-1,5%	2,7%	55,7%
Nord Ovest	3.702.219	3.762.255	3.798.287	3.820.482	3.817.418	3,1%	-0,1%	29,0%	56,4%
Nord Est	2.772.192	2.833.534	2.868.193	2.855.322	2.844.546	2,6%	-0,4%	21,6%	55,6%
Centro	2.600.422	2.677.458	2.704.283	2.714.026	2.724.645	4,8%	0,4%	20,7%	55,8%
Italia	12.667.412	13.058.769	13.297.417	13.150.821	13.148.904	3,8%	0,0%	100,0%	57,8%
<b>Femmine</b>									
Marche	268.835	271.124	260.496	268.749	280.073	4,2%	4,2%	2,9%	44,3%
Nord Ovest	2.874.510	2.969.680	3.006.091	3.055.106	2.947.903	2,6%	-3,5%	30,7%	43,6%
Nord Est	2.126.891	2.252.188	2.248.206	2.268.867	2.272.105	6,8%	0,1%	23,7%	44,4%
Centro	2.037.941	2.101.916	2.118.950	2.176.363	2.155.461	5,8%	-1,0%	22,5%	44,2%
Italia	9.164.877	9.516.948	9.586.585	9.772.998	9.588.414	4,6%	-1,9%	100,0%	42,2%
<b>Totale</b>									
Marche	603.767	619.192	616.515	626.773	632.656	4,8%	0,9%	2,8%	100,0%
Nord Ovest	6.576.729	6.731.935	6.804.378	6.875.588	6.765.321	2,9%	-1,6%	29,8%	100,0%
Nord Est	4.899.083	5.085.722	5.116.399	5.124.189	5.116.651	4,4%	-0,1%	22,5%	100,0%
Centro	4.638.363	4.779.374	4.823.233	4.890.389	4.880.106	5,2%	-0,2%	21,5%	100,0%
Italia	21.832.289	22.575.717	22.884.002	22.923.819	22.737.318	4,1%	-0,8%	100,0%	100,0%

Marche e Italia: occupati 15 - 89 ( Maschi e Femmine )



Dinamiche comparate per genere



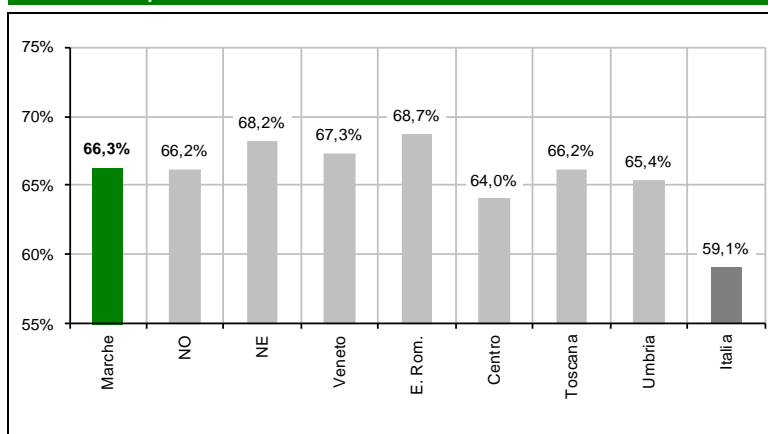
Fonte: elab. Osservatorio Mercato del Lavoro Regione Marche su dati Rcfl Istat

Numeri indice a base fissa = 100

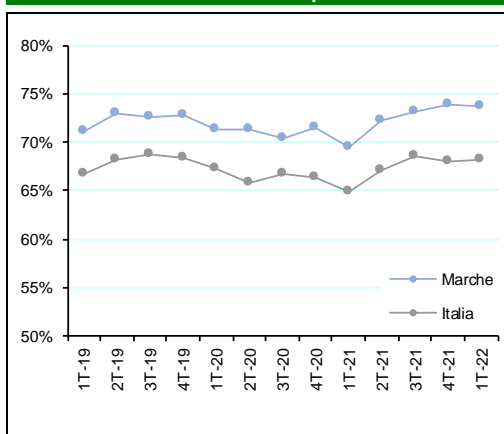
Tavola 5 - Tasso di occupazione 15 - 64 anni

Territori	Valori					Punti di variazione %		Diff. in punti % 1T-2022	
	1T-2021	2T-2021	3T-2021	4T-2021	1T-2022	1T-2021/22	4T/1T-2022	Territorio	Genere
<b>Maschi</b>									
Marche	69,5%	72,1%	73,2%	73,9%	73,7%	4,3	-0,1	-	14,9
Nord Ovest	71,0%	72,6%	73,6%	73,7%	73,8%	2,8	0,1	0,1	15,3
Nord Est	72,6%	74,6%	75,6%	75,1%	74,9%	2,3	-0,1	1,2	13,6
Centro	67,9%	70,2%	70,8%	71,0%	71,7%	3,8	0,7	-2,1	15,2
Italia	64,8%	67,1%	68,5%	67,9%	68,1%	3,3	0,2	-5,6	18,0
<b>Femmine</b>									
Marche	56,5%	57,0%	54,3%	56,7%	58,9%	2,4	2,2	-	-14,9
Nord Ovest	56,6%	58,7%	59,7%	60,6%	58,5%	1,9	-2,1	-0,4	-15,3
Nord Est	57,3%	60,6%	60,5%	61,3%	61,4%	4,1	0,1	2,5	-13,6
Centro	53,1%	55,0%	55,5%	57,0%	56,5%	3,4	-0,5	-2,4	-15,2
Italia	47,4%	49,3%	49,9%	51,1%	50,1%	2,8	-0,9	-8,8	-18,0
<b>Totale</b>									
Marche	63,0%	64,5%	63,7%	65,3%	66,3%	3,3	1,0	-	-
Nord Ovest	63,8%	65,7%	66,7%	67,2%	66,2%	2,4	-1,0	-0,1	-
Nord Est	65,0%	67,6%	68,1%	68,2%	68,2%	3,2	0,0	1,9	-
Centro	60,4%	62,5%	63,1%	63,9%	64,0%	3,6	0,1	-2,3	-
Italia	56,1%	58,2%	59,2%	59,5%	59,1%	3,0	-0,4	-7,2	-

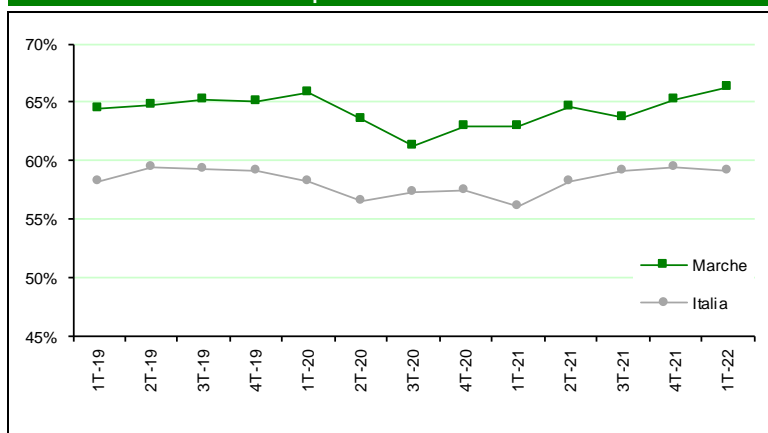
Tasso di occupazione 15 - 64 Maschi e Femmine - 1T-2022



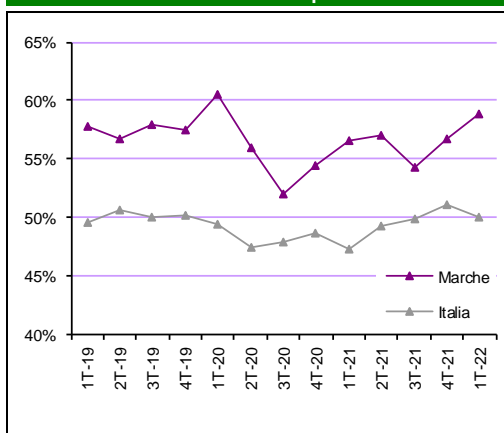
Marche e Italia: dinamiche comparate - Maschi



Marche e Italia: dinamiche comparate - Maschi e femmine



Marche e Italia: dinamiche comparate - Femmine



Fonte: elab. Osservatorio Mercato del Lavoro Regione Marche su dati RcfI Istat

Valori percentuali





**Tavola 7 - Occupati 15 - 89 anni per settore di attività**

Totale occupati	Valori					Var. %		Quota %	
	1T-2021	2T-2021	3T-2021	4T-2021	1T-2022	1T-2021/22	4T/1T-2022	1T-2021	1T-2022
<b>Marche</b>									
Agricoltura	20.104	23.765	22.631	21.491	21.853	8,7%	1,7%	3,3%	3,5%
Industria	168.197	165.119	169.339	174.919	182.113	8,3%	4,1%	27,9%	28,8%
Costruzioni	27.374	32.181	31.250	34.121	33.288	21,6%	-2,4%	4,5%	5,3%
Commercio e turismo	106.683	111.621	121.587	117.985	122.035	14,4%	3,4%	17,7%	19,3%
Altri servizi	281.409	286.506	271.708	278.257	273.367	-2,9%	-1,8%	46,6%	43,2%
Totale servizi	388.092	398.127	393.295	396.242	395.402	1,9%	-0,2%	64,3%	62,5%
Totale complessivo	603.767	619.192	616.515	626.773	632.656	4,8%	0,9%	100,0%	100,0%
<b>Italia</b>									
Agricoltura	884.285	940.427	942.401	886.786	822.260	-7,0%	-7,3%	4,1%	3,6%
Industria	4.425.407	4.562.746	4.646.637	4.675.010	4.575.833	3,4%	-2,1%	20,3%	20,1%
Costruzioni	1.379.318	1.440.771	1.422.194	1.480.926	1.495.716	8,4%	1,0%	6,3%	6,6%
Commercio e turismo	3.916.855	4.222.106	4.626.512	4.472.270	4.406.802	12,5%	-1,5%	17,9%	19,4%
Altri servizi	11.226.424	11.409.667	11.246.258	11.408.827	11.436.707	1,9%	0,2%	51,4%	50,3%
Totale servizi	15.143.279	15.631.773	15.872.770	15.881.097	15.843.509	4,6%	-0,2%	69,4%	69,7%
Totale complessivo	21.832.289	22.575.717	22.884.002	22.923.819	22.737.318	4,1%	-0,8%	100,0%	100,0%

Fonte: elab. Osservatorio Mercato del Lavoro Regione Marche su dati Rcfl Istat







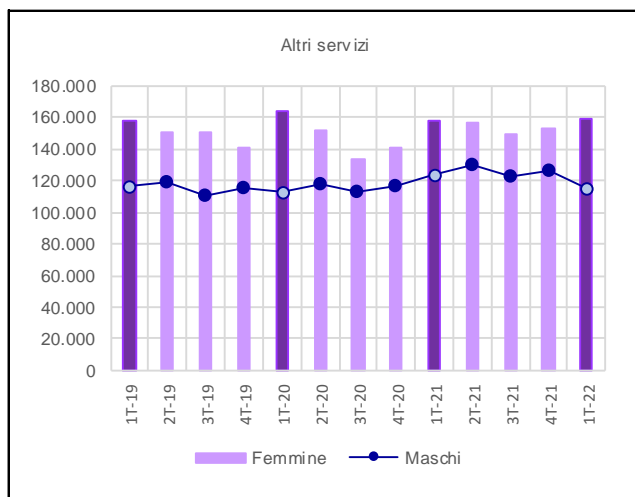
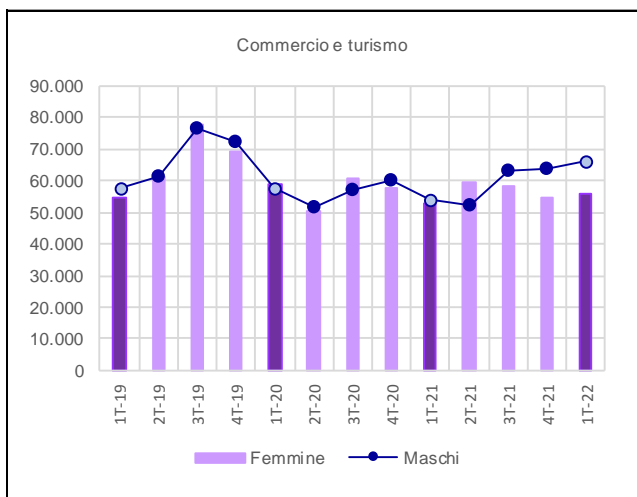
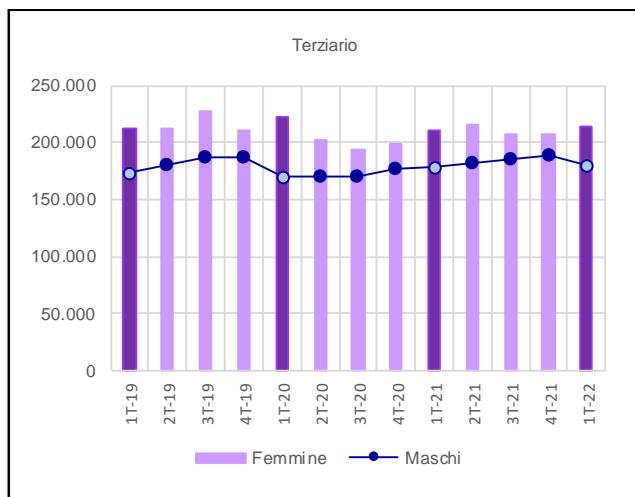
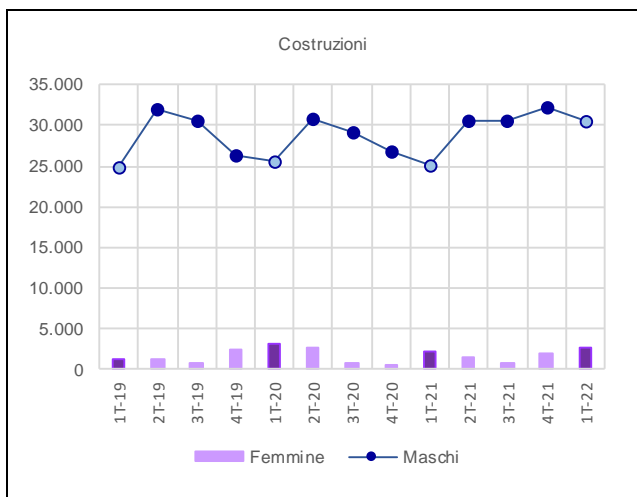
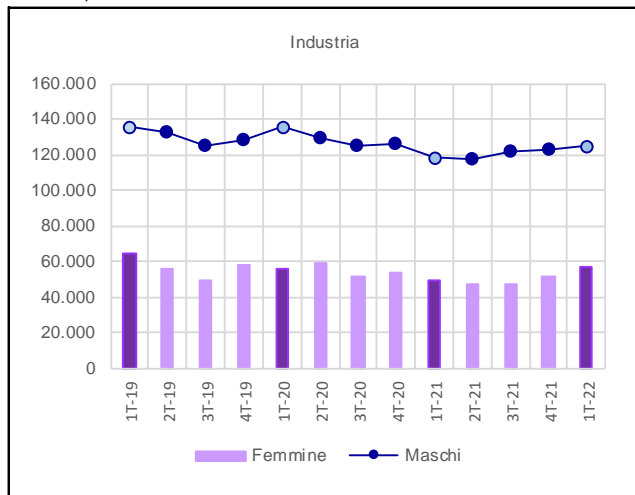
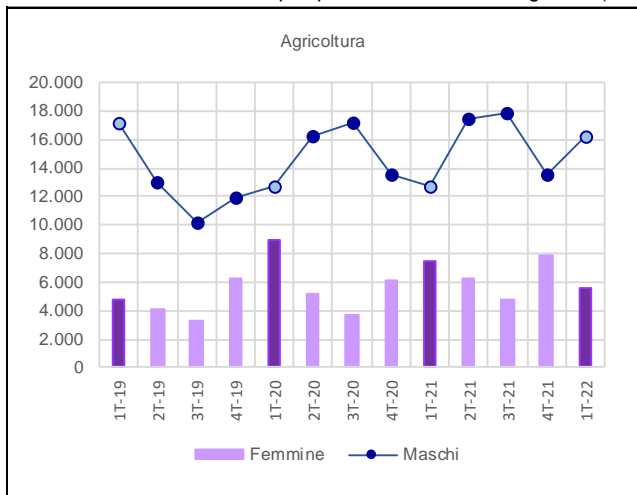
Graf. 1 - Marche: totale occupati per settore di attività e posizione nella professione (valori assoluti)



Fonte: elab. Osservatorio Mercato del Lavoro Regione Marche su dati RcfI Istat

Totale occupati per settore di attività economica, Marche e Italia

Graf. 2 - Marche: totale occupati per settore di attività e genere (valori assoluti)

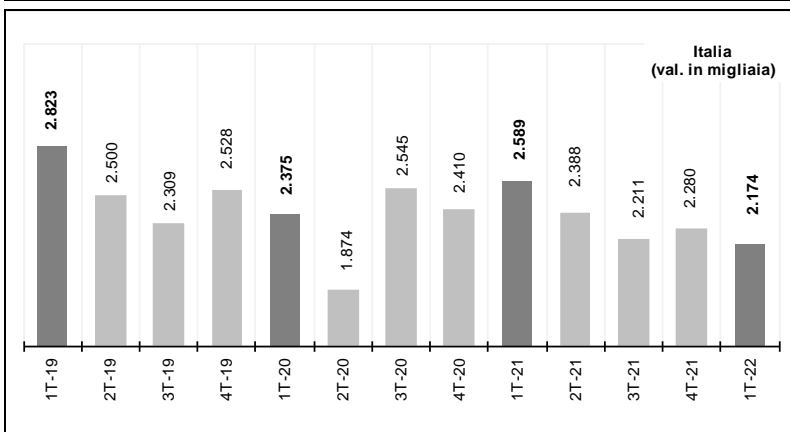
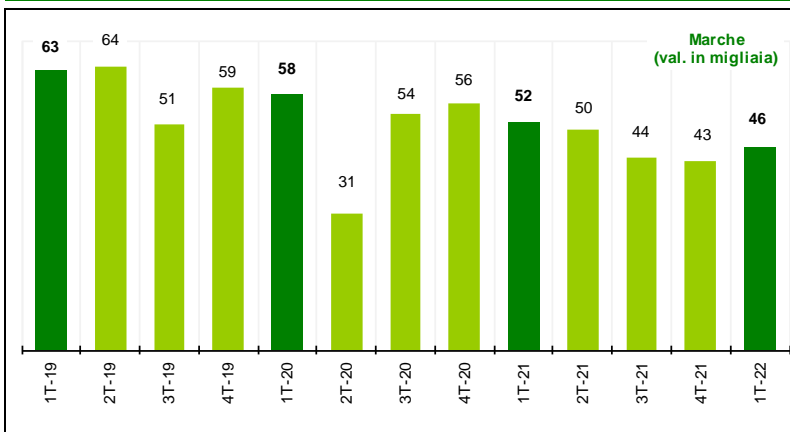


Fonte: elab. Osservatorio Mercato del Lavoro Regione Marche su dati Rcfl Istat

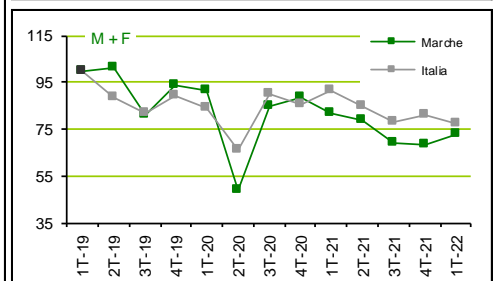
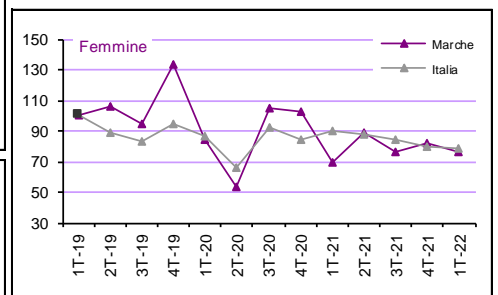
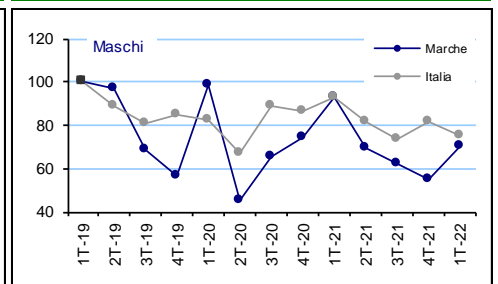
Tavola 13 - Persone in cerca di occupazione 15 - 74 anni

Territori	Valori					Var. %		Q.ta % 1T-2022	
	1T-2021	2T-2021	3T-2021	4T-2021	1T-2022	1T-2021/22	4T/1T-2022	Territorio	Genere
<b>Maschi</b>									
Marche	30.421	22.724	20.221	17.960	22.962	-24,5%	27,9%	2,0%	49,7%
Nord Ovest	257.485	235.800	195.230	215.926	210.348	-18,3%	-2,6%	18,6%	47,3%
Nord Est	147.506	105.918	106.614	138.843	133.699	-9,4%	-3,7%	11,8%	48,4%
Centro	262.029	202.581	205.235	220.192	181.918	-30,6%	-17,4%	16,1%	47,7%
Italia	1.396.332	1.229.380	1.099.526	1.219.743	1.131.834	-18,9%	-7,2%	100,0%	52,1%
<b>Femmine</b>									
Marche	21.336	27.254	23.421	25.111	23.282	9,1%	-7,3%	2,2%	50,3%
Nord Ovest	275.910	241.124	224.163	222.444	234.236	-15,1%	5,3%	22,5%	52,7%
Nord Est	157.099	171.355	148.708	151.671	142.789	-9,1%	-5,9%	13,7%	51,6%
Centro	246.008	230.794	210.172	219.366	199.695	-18,8%	-9,0%	19,2%	52,3%
Italia	1.192.496	1.158.254	1.111.429	1.060.061	1.042.050	-12,6%	-1,7%	100,0%	47,9%
<b>Totale</b>									
Marche	51.757	49.978	43.642	43.071	46.244	-10,7%	7,4%	2,1%	100,0%
Nord Ovest	533.395	476.924	419.393	438.370	444.584	-16,7%	1,4%	20,5%	100,0%
Nord Est	304.605	277.273	255.322	290.514	276.488	-9,2%	-4,8%	12,7%	100,0%
Centro	508.037	433.375	415.407	439.558	381.613	-24,9%	-13,2%	17,6%	100,0%
Italia	2.588.828	2.387.634	2.210.955	2.279.804	2.173.884	-16,0%	-4,6%	100,0%	100,0%

Marche e Italia: persone in cerca di occupazione 15 e oltre ( Maschi e Femmine )



Dinamiche comparate per genere



Fonte: elab. Osservatorio Mercato del Lavoro Regione Marche su dati RcfI Istat

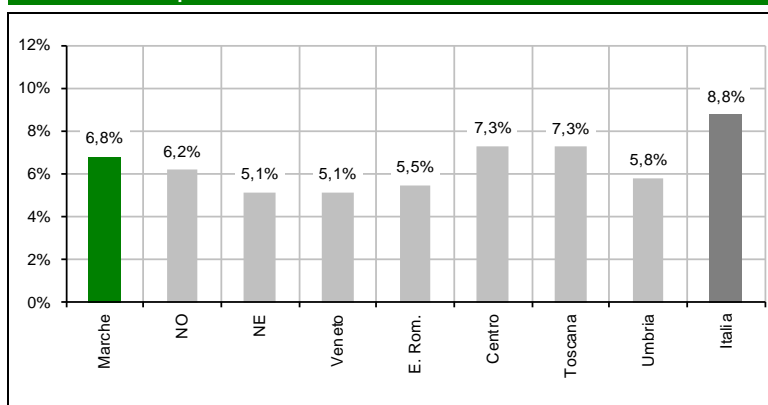
Numeri indice a base fissa = 100



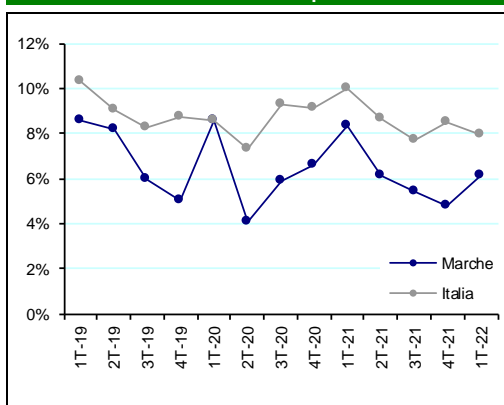
Tavola 14 - Tasso di disoccupazione 15 - 74 anni

Territori	Valori					Punti di variazione %		Diff. in punti % 1T-2022	
	1T-2021	2T-2021	3T-2021	4T-2021	1T-2022	1T-2021/22	4T/1T-2022	Territorio	Genere
<b>Maschi</b>									
Marche	8,4%	6,1%	5,4%	4,8%	6,1%	-2,2	1,3	-	-1,5
Nord Ovest	6,6%	5,9%	4,9%	5,4%	5,2%	-1,3	-0,1	-0,9	-2,1
Nord Est	5,1%	3,6%	3,6%	4,7%	4,5%	-0,6	-0,2	-1,6	-1,4
Centro	9,2%	7,1%	7,1%	7,5%	6,3%	-2,9	-1,3	0,2	-2,2
Italia	10,0%	8,6%	7,7%	8,5%	8,0%	-2,0	-0,6	1,8	-1,9
<b>Femmine</b>									
Marche	7,4%	9,1%	8,3%	8,6%	7,7%	0,3	-0,9	-	1,5
Nord Ovest	8,8%	7,5%	6,9%	6,8%	7,4%	-1,4	0,6	-0,3	2,1
Nord Est	6,9%	7,1%	6,2%	6,3%	5,9%	-1,0	-0,4	-1,8	1,4
Centro	10,8%	9,9%	9,0%	9,2%	8,5%	-2,3	-0,7	0,8	2,2
Italia	11,5%	10,9%	10,4%	9,8%	9,8%	-1,7	0,0	2,1	1,9
<b>Totale</b>									
Marche	7,9%	7,5%	6,6%	6,5%	6,8%	-1,1	0,4	-	-
Nord Ovest	7,5%	6,6%	5,8%	6,0%	6,2%	-1,4	0,2	-0,6	-
Nord Est	5,9%	5,2%	4,8%	5,4%	5,1%	-0,7	-0,2	-1,7	-
Centro	9,9%	8,3%	8,0%	8,3%	7,3%	-2,6	-1,0	0,5	-
Italia	10,6%	9,6%	8,8%	9,1%	8,8%	-1,9	-0,3	1,9	-

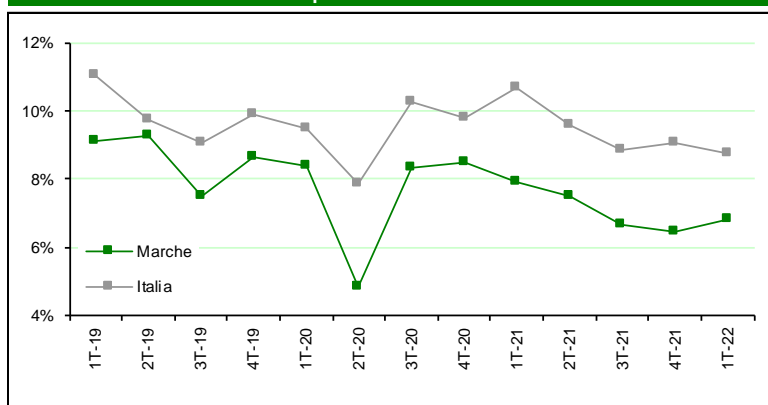
Tasso di disoccupazione 15 e oltre Maschi e Femmine - 1T-2022



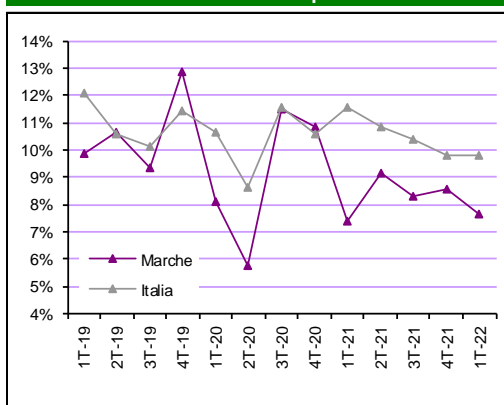
Marche e Italia: dinamiche comparate - Maschi



Marche e Italia: dinamiche comparate - Maschi e femmine



Marche e Italia: dinamiche comparate - Femmine



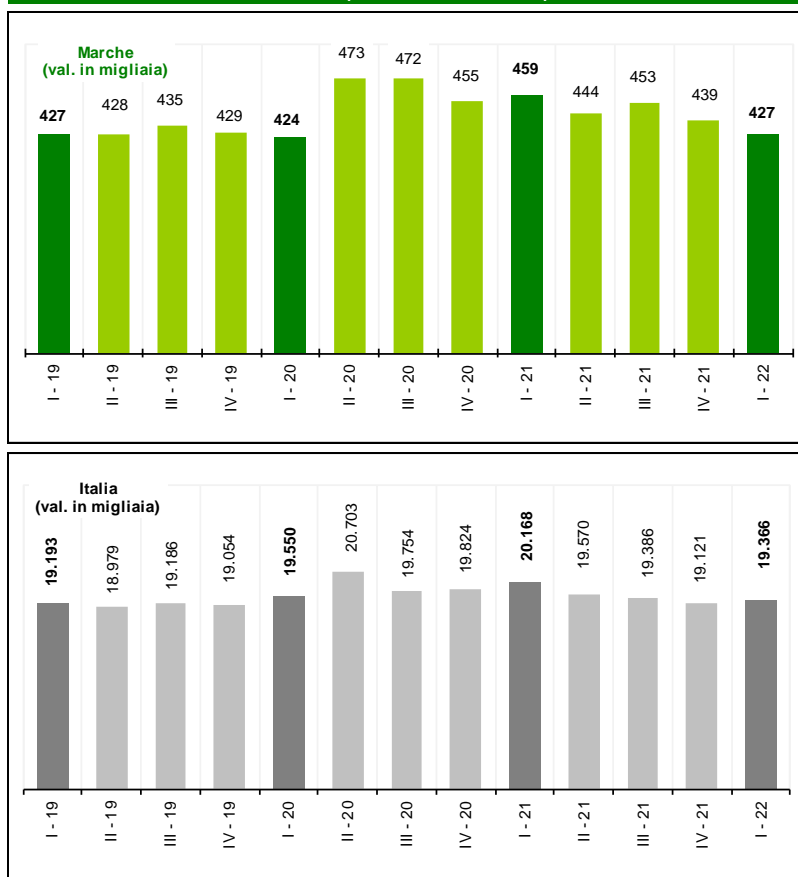
Fonte: elab. Osservatorio Mercato del Lavoro Regione Marche su dati Rcfl Istat

Valori percentuali

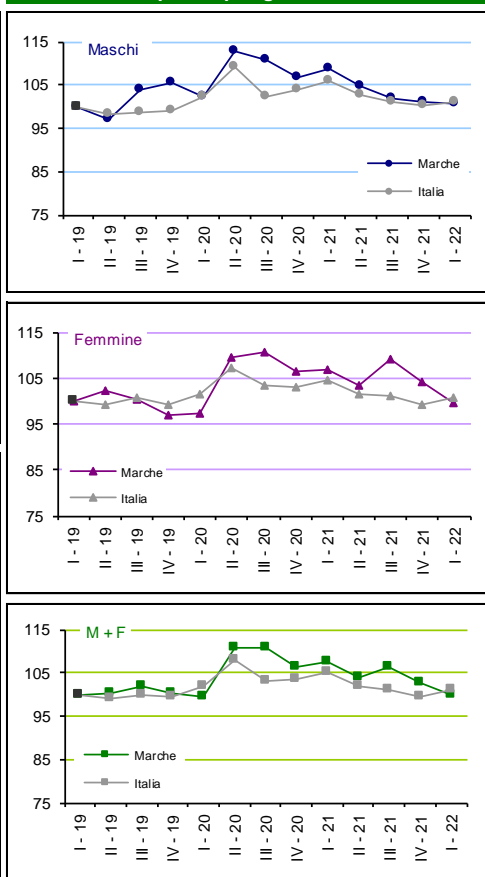
Tavola 15 - Inattivi 15 - 74 anni

Territori	Valori					Var. %		Q.ta % 1T-2022	
	1T-2021	2T-2021	3T-2021	4T-2021	1T-2022	1T-2021/22	4T/1T-2022	Territorio	Genere
<b>Maschi</b>									
Marche	187.968	180.986	175.998	175.110	173.941	-7,5%	-0,7%	2,3%	40,7%
Nord Ovest	1.948.159	1.896.636	1.886.819	1.853.161	1.859.945	-4,5%	0,4%	24,3%	40,5%
Nord Est	1.386.582	1.362.103	1.325.500	1.315.592	1.325.807	-4,4%	0,8%	17,3%	41,1%
Centro	1.459.661	1.435.624	1.405.340	1.388.081	1.409.320	-3,4%	1,5%	18,4%	40,2%
Italia	8.022.913	7.766.068	7.635.138	7.596.043	7.661.693	-4,5%	0,9%	100,0%	39,6%
<b>Femmine</b>									
Marche	270.976	262.780	277.074	263.872	252.985	-6,6%	-4,1%	2,2%	59,3%
Nord Ovest	2.793.263	2.725.319	2.696.744	2.642.852	2.733.709	-2,1%	3,4%	23,4%	59,5%
Nord Est	2.050.590	1.910.042	1.935.018	1.899.756	1.902.020	-7,2%	0,1%	16,3%	58,9%
Centro	2.188.026	2.132.985	2.129.443	2.060.929	2.097.286	-4,1%	1,8%	17,9%	59,8%
Italia	12.144.989	11.803.855	11.750.934	11.524.969	11.703.846	-3,6%	1,6%	100,0%	60,4%
<b>Totale</b>									
Marche	458.944	443.766	453.072	438.982	426.926	-7,0%	-2,7%	2,2%	100,0%
Nord Ovest	4.741.422	4.621.955	4.583.563	4.496.013	4.593.654	-3,1%	2,2%	23,7%	100,0%
Nord Est	3.437.172	3.272.145	3.260.518	3.215.348	3.227.827	-6,1%	0,4%	16,7%	100,0%
Centro	3.647.687	3.568.609	3.534.783	3.449.010	3.506.606	-3,9%	1,7%	18,1%	100,0%
Italia	20.167.902	19.569.923	19.386.072	19.121.012	19.365.539	-4,0%	1,3%	100,0%	100,0%

Marche e Italia: inattivi 15 - 74 anni ( Maschi e Femmine )



Dinamiche comparate per genere



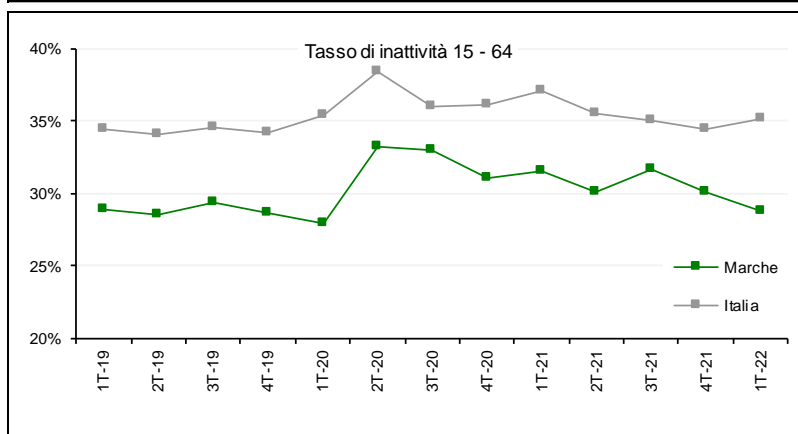
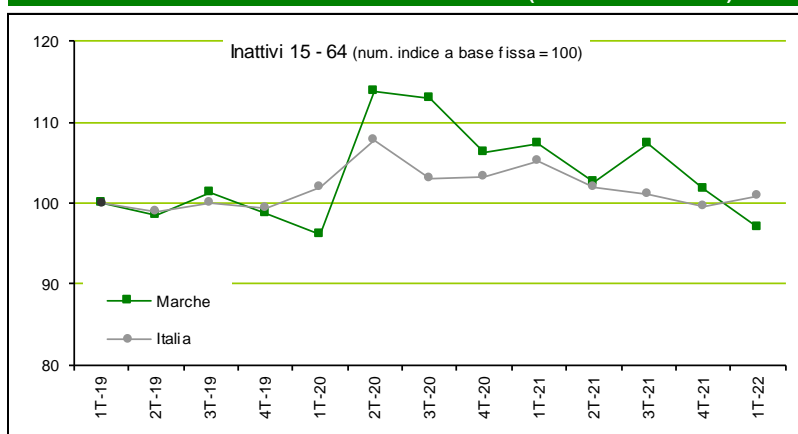
Fonte: elab. Osservatorio Mercato del Lavoro Regione Marche su dati Rcfl Istat

Numeri indice a base fissa = 100

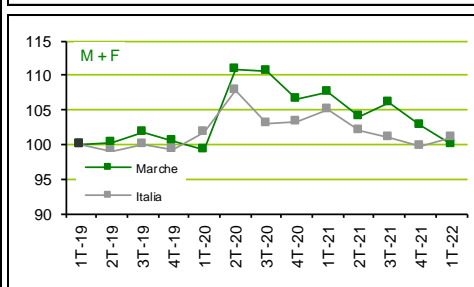
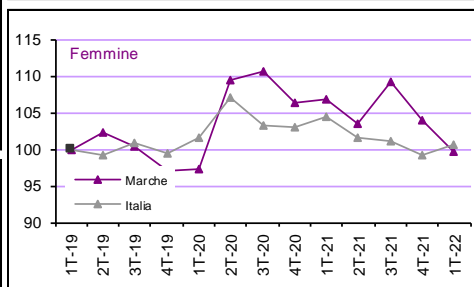
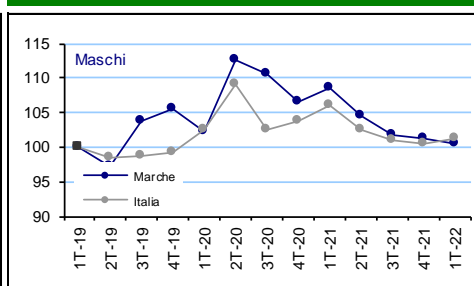
Tavola 16 - Non forze di lavoro

Marche	Valori					Var. %		Q.ta % 1T-2022	
	1T-2021	2T-2021	3T-2021	4T-2021	1T-2022	1T-2021/22	4T/1T-2022	Totale	Genere <sup>3</sup>
<b>Maschi</b>									
Inattivi 15 - 74	187.968	180.986	175.998	175.110	173.941	-7,5%	-0,7%	109,9%	40,7%
Inattivi 15 - 64	112.460	107.062	104.609	103.300	98.699	-12,2%	-4,5%	62,3%	37,1%
Forze lavoro potenziali	29.631	21.093	15.822	14.294	15.640	-47,2%	9,4%	9,9%	46,3%
Non cercano e non disp	158.337	159.892	160.176	160.817	158.300	0,0%	-1,6%	100,0%	40,3%
Tasso inattività 15-64	24,1%	23,0%	22,5%	22,3%	21,3%	-2,8	-1,0	-	-14,8
<b>Femmine</b>									
Inattivi 15 - 74	270.976	262.780	277.074	263.872	252.985	-6,6%	-4,1%	107,7%	59,3%
Inattivi 15 - 64	181.812	173.844	189.591	175.153	167.026	-8,1%	-4,6%	71,1%	62,9%
Forze lavoro potenziali	39.188	33.185	29.101	24.384	18.118	-53,8%	-25,7%	7,7%	53,7%
Non cercano e non disp	231.788	229.596	247.973	239.487	234.868	1,3%	-1,9%	100,0%	59,7%
Tasso inattività 15-64	38,9%	37,3%	40,7%	37,8%	36,1%	-2,8	-1,7	-	14,8
<b>Totale</b>									
Inattivi 15 - 74	458.944	443.766	453.072	438.982	426.926	-7,0%	-2,7%	108,6%	100,0%
Inattivi 15 - 64	294.272	280.906	294.200	278.453	265.725	-9,7%	-4,6%	67,6%	100,0%
Forze lavoro potenziali	68.819	54.278	44.923	38.678	33.758	-50,9%	-12,7%	8,6%	100,0%
Non cercano e non disp	390.125	389.488	408.149	400.304	393.168	0,8%	-1,8%	100,0%	100,0%
Tasso inattività 15-64	31,5%	30,1%	31,6%	30,1%	28,7%	-2,8	-1,3	-	-

Marche: non forze di lavoro e tasso di inattività 15 - 64 ( Maschi e Femmine )



Inattivi 15 - 74 - Marche e Italia



Fonte: elab. Osservatorio Mercato del Lavoro Regione Marche su dati RcfI Istat

Numeri indice a base fissa = 100

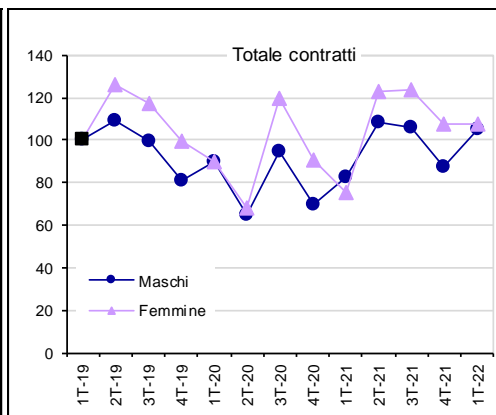
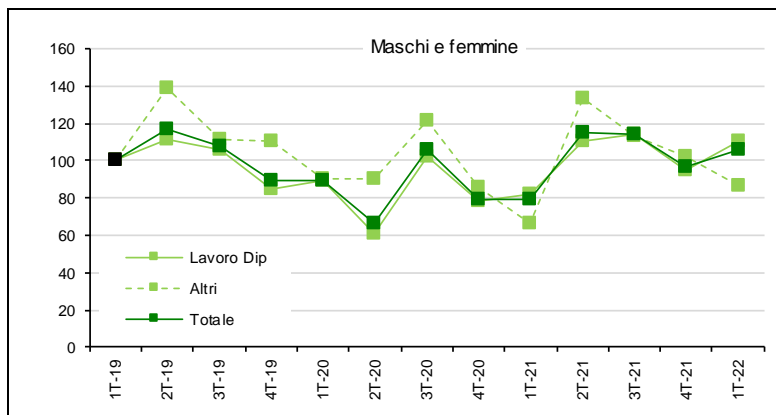
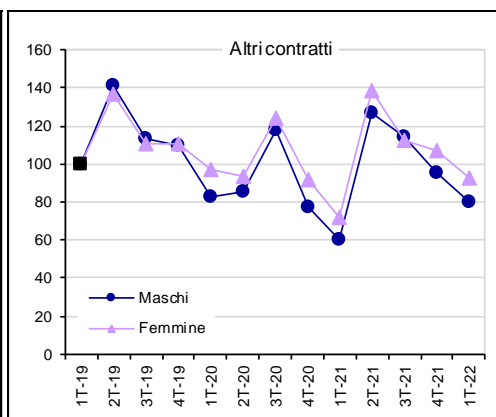
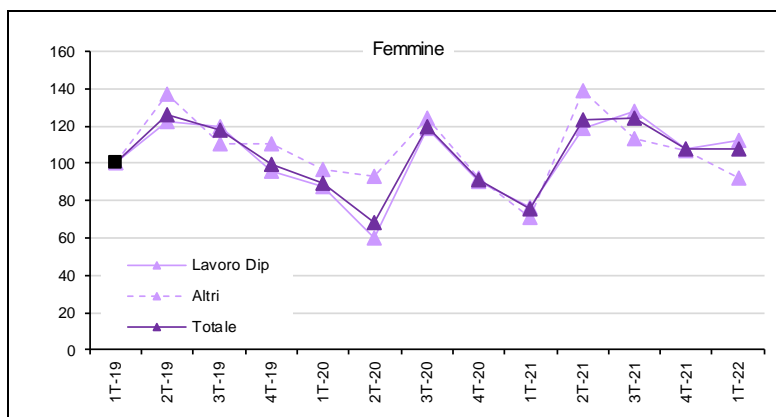
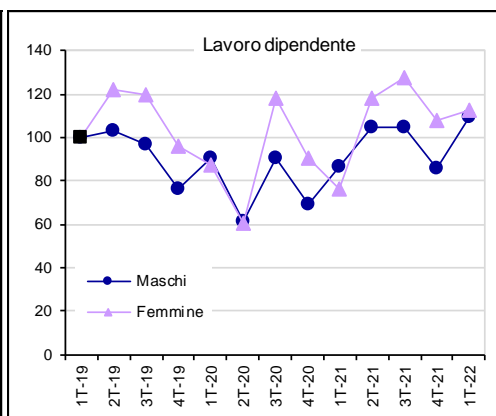
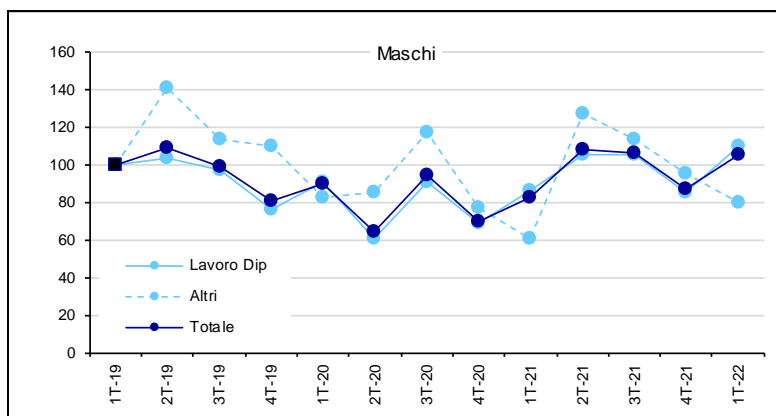
## **Parte II**

### **I dati di fonte amministrativa Sil – Job Agency**



**Tavola 3 - Assunzioni in base al genere e alla tipologia di lavoro**

Assunzioni	Valori					Var. %		Q.ta % 1T-2022	
	1T-2021	2T-2021	3T-2021	4T-2021	1T-2022	1T-21/1T-22	4T-21/1T-22	Genere	Contratto
<b>Lavoro dipendente</b>									
Maschi	31.212	38.002	38.011	31.017	39.727	27,3%	28,1%	57,6%	88,7%
Femmine	19.960	30.872	33.270	28.102	29.303	46,8%	4,3%	42,4%	79,7%
<b>Totale</b>	<b>51.172</b>	<b>68.874</b>	<b>71.281</b>	<b>59.119</b>	<b>69.030</b>	<b>34,9%</b>	<b>16,8%</b>	<b>100,0%</b>	<b>84,6%</b>
<b>Altri contratti</b>									
Maschi	3.836	8.055	7.233	6.063	5.073	32,2%	-16,3%	40,4%	11,3%
Femmine	5.782	11.235	9.128	8.672	7.472	29,2%	-13,8%	59,6%	20,3%
<b>Totale</b>	<b>9.618</b>	<b>19.290</b>	<b>16.361</b>	<b>14.735</b>	<b>12.545</b>	<b>30,4%</b>	<b>-14,9%</b>	<b>100,0%</b>	<b>15,4%</b>
<b>Totale</b>									
Maschi	35.048	46.057	45.244	37.080	44.800	27,8%	20,8%	54,9%	100,0%
Femmine	25.742	42.107	42.398	36.774	36.775	42,9%	0,0%	45,1%	100,0%
<b>Totale</b>	<b>60.790</b>	<b>88.164</b>	<b>87.642</b>	<b>73.854</b>	<b>81.575</b>	<b>34,2%</b>	<b>10,5%</b>	<b>100,0%</b>	<b>100,0%</b>

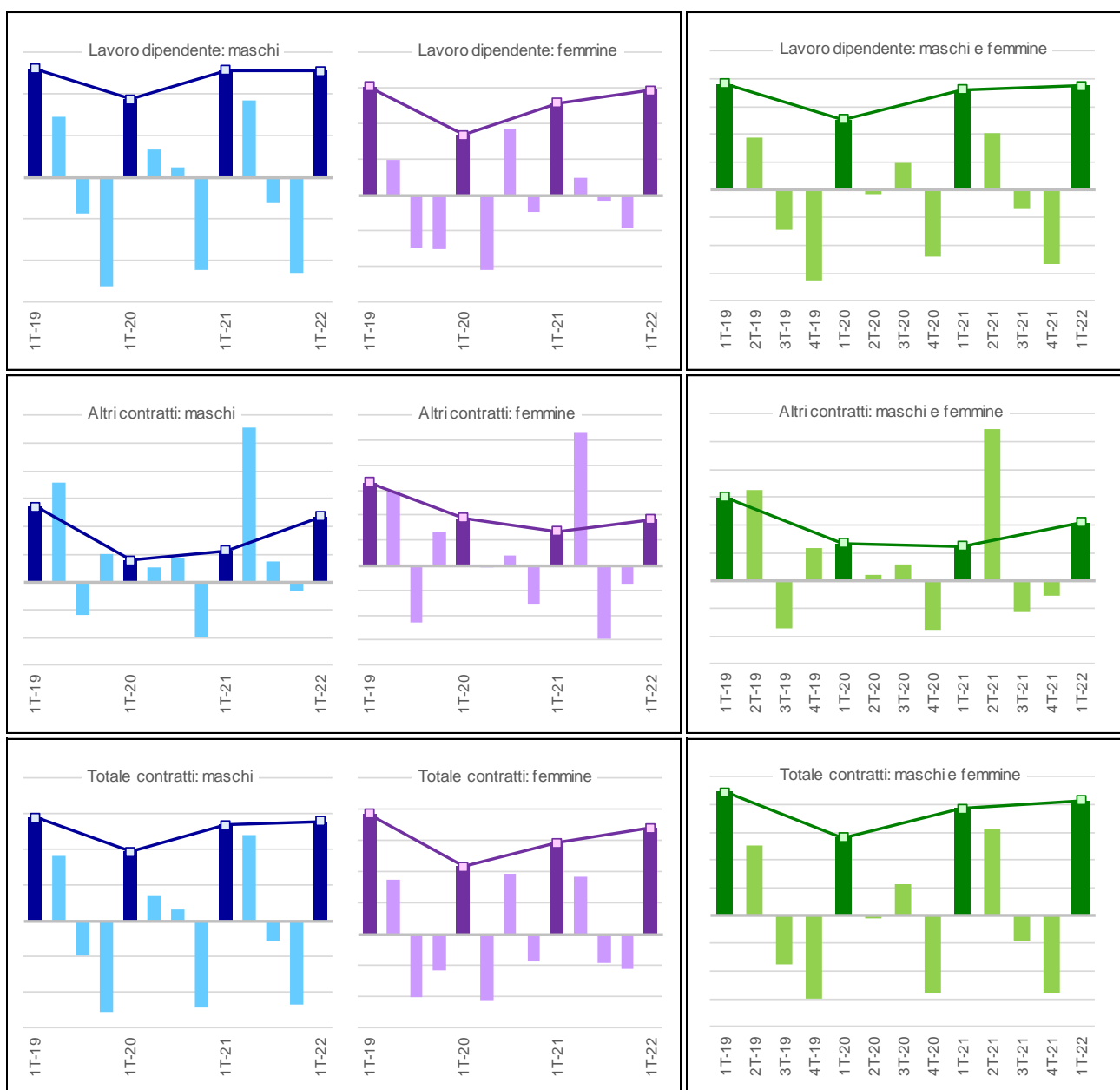


Fonte: elab. Osservatorio Mercato del Lavoro Regione Marche su dati SIL - Job Agency

Numeri indice a base fissa = 100

Tavola 4 - Saldo assunzioni cessazioni in base al genere e alla tipologia di lavoro

Saldo	Valori					Var. %		Q.ta % 1T-2022	
	1T-2021	2T-2021	3T-2021	4T-2021	1T-2022	1T-21/1T-22	4T-21/1T-22	Genere	Contratto
<b>Lavoro dipendente</b>									
Maschi	12.853	9.172	-3.102	-11.500	12.767	-0,7%	211,0%	68,4%	91,6%
Femmine	5.174	1.023	-383	-1.838	5.895	13,9%	420,7%	31,6%	86,6%
<b>Totale</b>	<b>18.027</b>	<b>10.195</b>	<b>-3.485</b>	<b>-13.338</b>	<b>18.662</b>	<b>3,5%</b>	<b>239,9%</b>	<b>100,0%</b>	<b>89,9%</b>
<b>Altri contratti</b>									
Maschi	568	2.780	368	-162	1.175	106,9%	825,3%	56,3%	8,4%
Femmine	673	2.677	-1.480	-373	911	35,4%	344,2%	43,7%	13,4%
<b>Totale</b>	<b>1.241</b>	<b>5.457</b>	<b>-1.112</b>	<b>-535</b>	<b>2.086</b>	<b>68,1%</b>	<b>489,9%</b>	<b>100,0%</b>	<b>10,1%</b>
<b>Totale</b>									
Maschi	13.421	11.952	-2.734	-11.662	13.942	3,9%	219,6%	67,2%	100,0%
Femmine	5.847	3.700	-1.863	-2.211	6.806	16,4%	407,8%	32,8%	100,0%
<b>Totale</b>	<b>19.268</b>	<b>15.652</b>	<b>-4.597</b>	<b>-13.873</b>	<b>20.748</b>	<b>7,7%</b>	<b>249,6%</b>	<b>100,0%</b>	<b>100,0%</b>

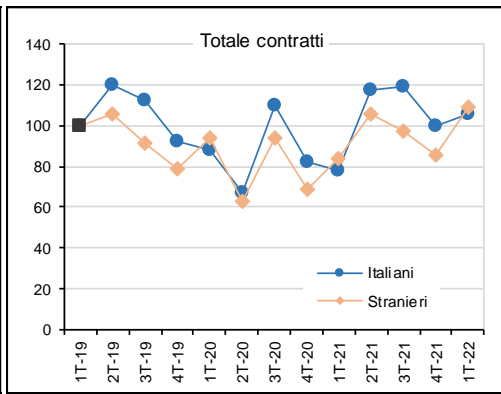
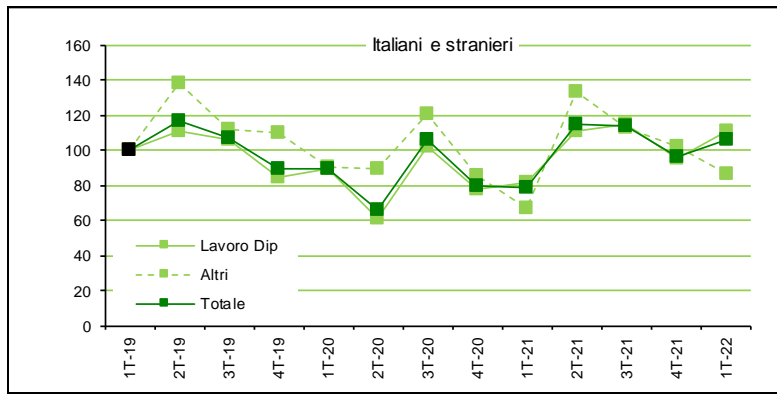
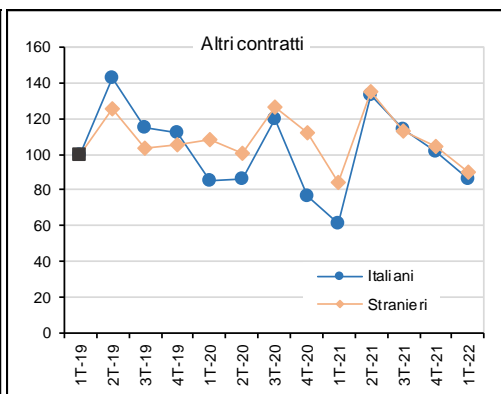
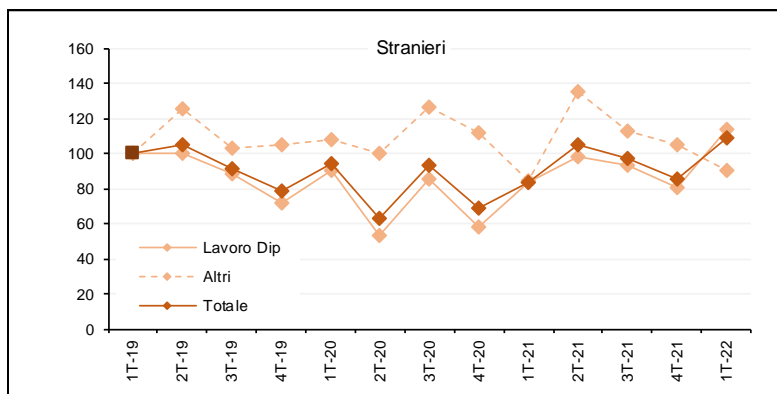
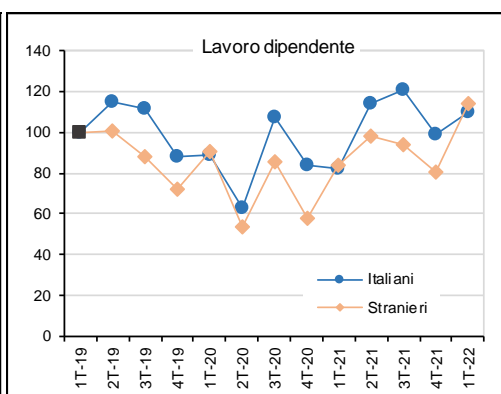
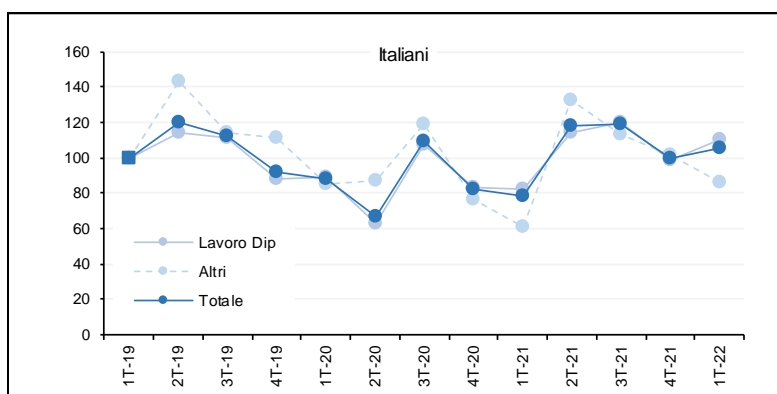


Fonte: elab. Osservatorio Mercato del Lavoro Regione Marche su dati SIL - Job Agency

Valori assoluti

Tavola 5 - Assunzioni in base alla cittadinanza e alla tipologia di lavoro

Assunzioni	Valori					Var. %		Q.ta % 1T-2022	
	1T-2021	2T-2021	3T-2021	4T-2021	1T-2022	1T-21/1T-22	4T-21/1T-22	Citt.	Contratto
<b>Lavoro dipendente</b>									
Italiani	39.519	55.213	58.249	47.913	53.186	34,6%	11,0%	77,0%	85,0%
Stranieri	11.652	13.661	13.032	11.206	15.843	36,0%	41,4%	23,0%	83,3%
Nd		0	0	0	1	0,0%	-	0,0%	100,0%
<b>Totale</b>	<b>51.172</b>	<b>68.874</b>	<b>71.281</b>	<b>59.119</b>	<b>69.030</b>	<b>34,9%</b>	<b>16,8%</b>	<b>100,0%</b>	<b>84,6%</b>
<b>Altri contratti</b>									
Italiani	6.666	14.551	12.415	11.068	9.379	40,7%	-15,3%	74,8%	15,0%
Stranieri	2.952	4.739	3.946	3.667	3.166	7,2%	-13,7%	25,2%	16,7%
Nd	0	0	0	0	0	-	-	-	-
<b>Totale</b>	<b>9.618</b>	<b>19.290</b>	<b>16.361</b>	<b>14.735</b>	<b>12.545</b>	<b>30,4%</b>	<b>-14,9%</b>	<b>100,0%</b>	<b>15,4%</b>
<b>Totale</b>									
Italiani	46.185	69.764	70.664	58.981	62.565	35,5%	6,1%	76,7%	100,0%
Stranieri	14.604	18.400	16.978	14.873	19.009	30,2%	27,8%	23,3%	100,0%
Nd	1	0	0	0	1	0,0%	-	0,0%	100,0%
<b>Totale</b>	<b>60.790</b>	<b>88.164</b>	<b>87.642</b>	<b>73.854</b>	<b>81.575</b>	<b>34,2%</b>	<b>10,5%</b>	<b>100,0%</b>	<b>100,0%</b>



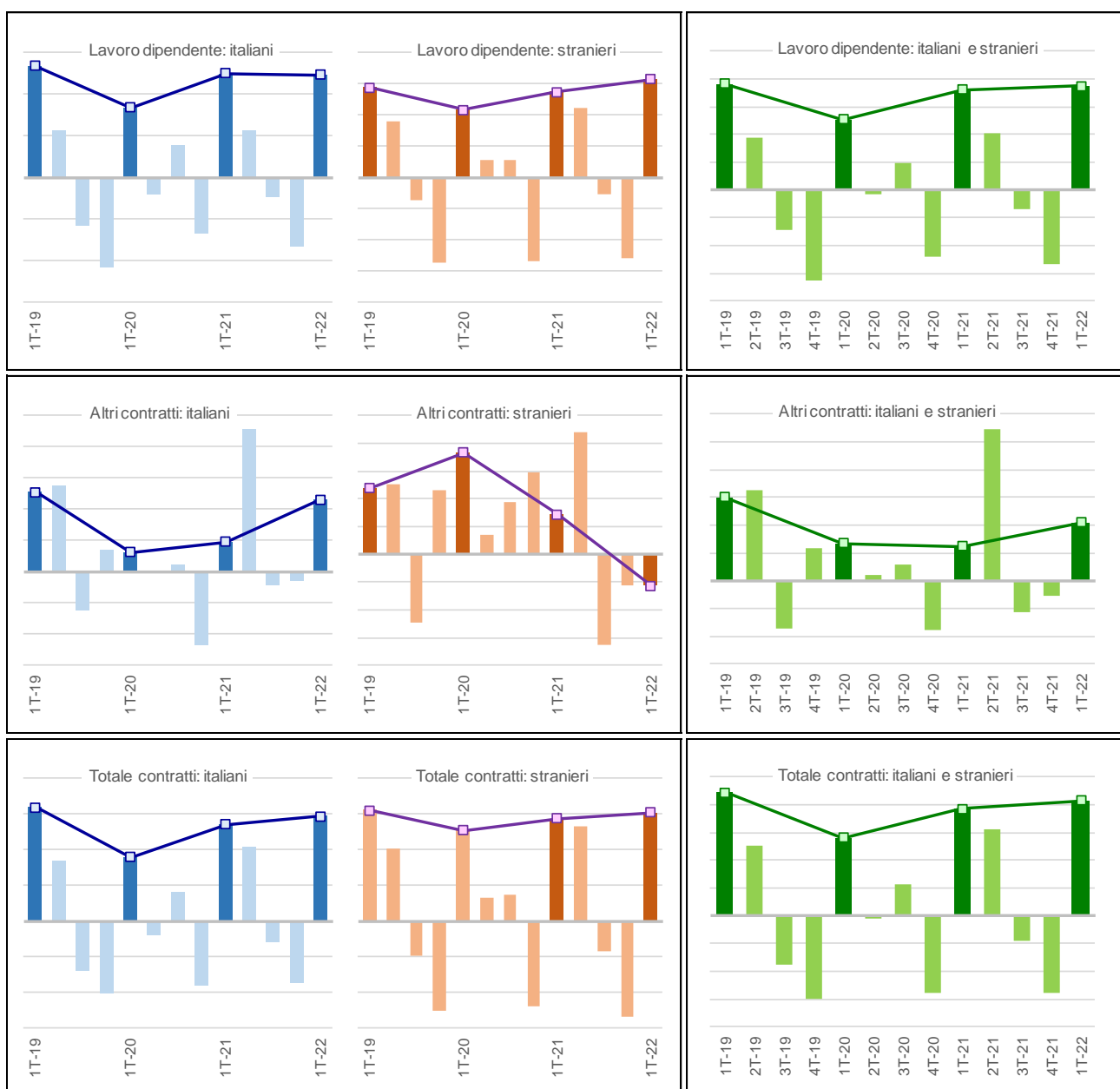
Fonte: elab. Osservatorio Mercato del Lavoro Regione Marche su dati SIL - Job Agency

Numeri indice a base fissa = 100



Tavola 6 - Saldo assunzioni cessazioni in base alla cittadinanza e alla tipologia di lavoro

Saldo	Valori					Var. %		Q.ta % 1T-2022	
	1T-2021	2T-2021	3T-2021	4T-2021	1T-2022	1T-21/1T-22	4T-21/1T-22	Citt.	Contratto
<b>Lavoro dipendente</b>									
Italiani	12.550	5.728	-2.415	-8.180	12.356	-1,5%	251,1%	66,2%	84,2%
Stranieri	5.476	4.467	-1.070	-5.157	6.305	15,1%	222,3%	33,8%	103,7%
Nd	1	0	0	-1	1	0,0%	-200,0%	0,0%	100,0%
<b>Totale</b>	<b>18.027</b>	<b>10.195</b>	<b>-3.485</b>	<b>-13.338</b>	<b>18.662</b>	<b>3,5%</b>	<b>239,9%</b>	<b>100,0%</b>	<b>89,9%</b>
<b>Altri contratti</b>									
Italiani	951	4.577	-457	-315	2.313	143,2%	834,3%	110,9%	15,8%
Stranieri	290	880	-655	-220	-227	-178,3%	-3,2%	-10,9%	-3,7%
Nd	0	0	0	0	0	-	-	0,0%	-
<b>Totale</b>	<b>1.241</b>	<b>5.457</b>	<b>-1.112</b>	<b>-535</b>	<b>2.086</b>	<b>68,1%</b>	<b>489,9%</b>	<b>100,0%</b>	<b>10,1%</b>
<b>Totale</b>									
Italiani	13.501	10.305	-2.872	-8.495	14.669	8,7%	272,7%	70,7%	100,0%
Stranieri	5.766	5.347	-1.725	-5.377	6.078	5,4%	213,0%	29,3%	100,0%
Nd	1	0	0	-1	1	0,0%	-200,0%	0,0%	100,0%
<b>Totale</b>	<b>19.268</b>	<b>15.652</b>	<b>-4.597</b>	<b>-13.873</b>	<b>20.748</b>	<b>7,7%</b>	<b>249,6%</b>	<b>100,0%</b>	<b>100,0%</b>

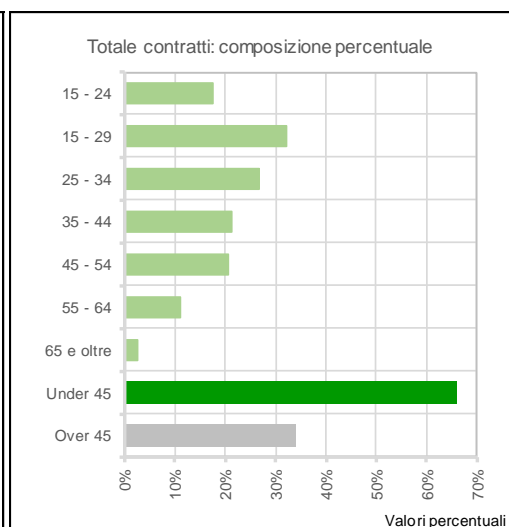
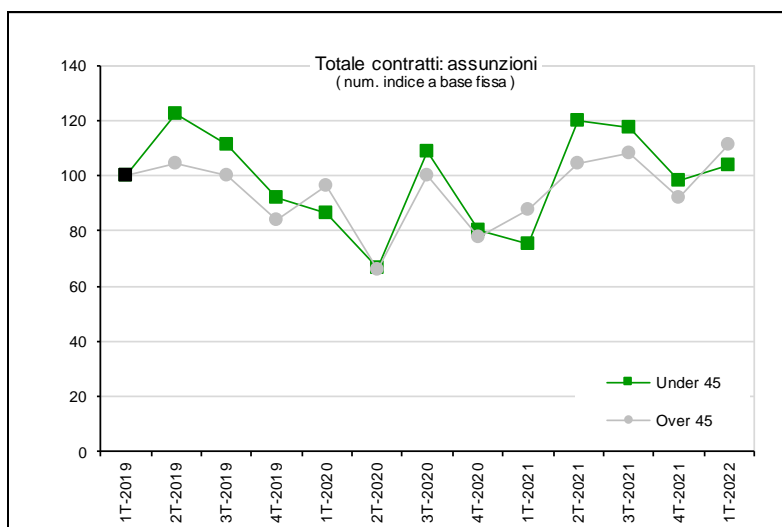


Fonte: elab. Osservatorio Mercato del Lavoro Regione Marche su dati SIL - Job Agency

Valori assoluti

Tavola 7 - Assunzioni per classi di età e tipologia di lavoro

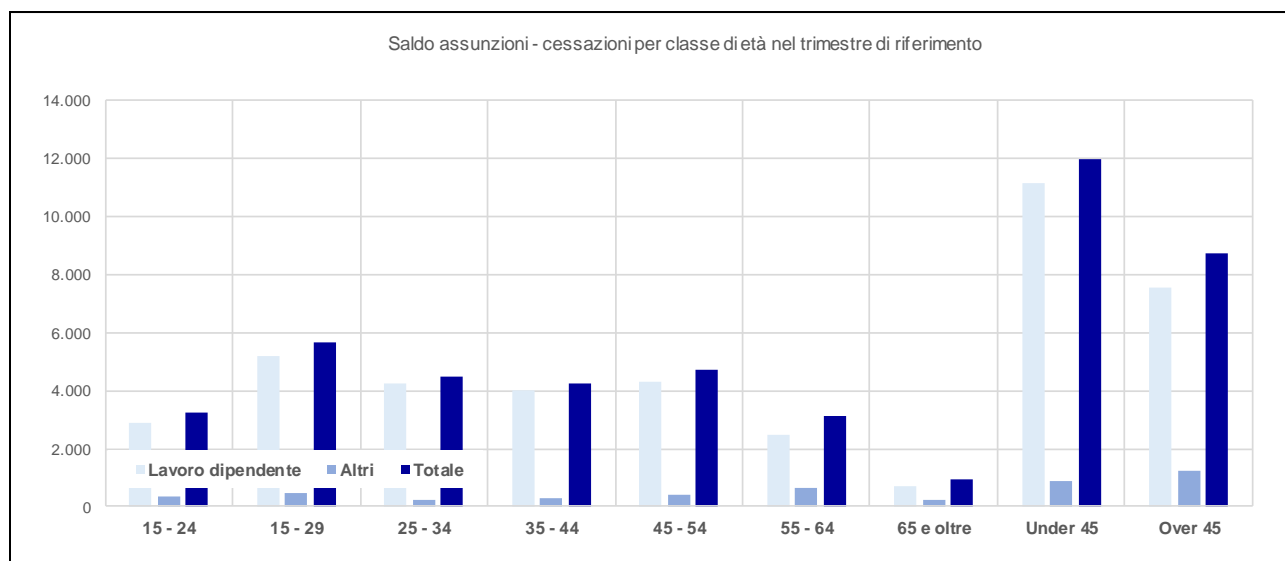
Assunzioni	Valori					Var. %		Q.ta % 1T-2022	
	1T-2021	2T-2021	3T-2021	4T-2021	1T-2022	1T-21/1T-22	4T-21/1T-22	Età	Contratto
<b>Lavoro dipendente</b>									
15 - 24	8.012	16.195	15.051	10.914	11.745	46,6%	7,6%	17,0%	81,9%
15 - 29	15.617	26.462	24.599	20.063	22.258	42,5%	10,9%	32,2%	84,6%
25 - 34	14.042	18.375	18.425	16.972	19.239	37,0%	13,4%	27,9%	87,9%
35 - 44	11.610	14.045	16.224	13.516	15.408	32,7%	14,0%	22,3%	88,0%
45 - 54	10.922	12.957	13.931	11.703	14.248	30,5%	21,7%	20,6%	85,3%
55 - 64	5.337	6.141	6.356	5.194	6.971	30,6%	34,2%	10,1%	76,3%
65 e oltre	1.247	1.142	1.286	805	1.417	13,6%	76,0%	2,1%	70,5%
Under 45	33.664	48.615	49.700	41.402	46.392	37,8%	12,1%	67,2%	86,3%
Over 45	17.506	20.240	21.573	17.702	22.636	29,3%	27,9%	32,8%	81,3%
Nd	2	19	8	15	2	0,0%	-86,7%	0,0%	100,0%
<b>Totale</b>	<b>51.172</b>	<b>68.874</b>	<b>71.281</b>	<b>59.119</b>	<b>69.030</b>	<b>34,9%</b>	<b>16,8%</b>	<b>100,0%</b>	<b>84,6%</b>
<b>Altri contratti</b>									
15 - 24	1.411	6.173	4.707	3.500	2.593	83,8%	-25,9%	20,7%	18,1%
15 - 29	2.456	8.616	6.639	5.255	4.045	64,7%	-23,0%	32,2%	15,4%
25 - 34	1.938	4.184	3.446	3.248	2.639	36,2%	-18,8%	21,0%	12,1%
35 - 44	1.764	3.096	2.673	2.600	2.104	19,3%	-19,1%	16,8%	12,0%
45 - 54	2.151	3.103	2.865	2.695	2.451	13,9%	-9,1%	19,5%	14,7%
55 - 64	1.826	2.205	2.080	2.109	2.164	18,5%	2,6%	17,2%	23,7%
65 e oltre	528	528	584	583	594	12,5%	1,9%	4,7%	29,5%
Under 44	5.113	13.453	10.826	9.348	7.336	43,5%	-21,5%	58,5%	13,7%
Over 45	4.505	5.836	5.529	5.387	5.209	15,6%	-3,3%	41,5%	18,7%
Nd		1	6			-	-	-	-
<b>Totale</b>	<b>9.618</b>	<b>19.290</b>	<b>16.361</b>	<b>14.735</b>	<b>12.545</b>	<b>30,4%</b>	<b>-14,9%</b>	<b>100,0%</b>	<b>15,4%</b>
<b>Totale contratti</b>									
15 - 24	9.423	22.368	19.758	14.414	14.338	52,2%	-0,5%	17,6%	100,0%
15 - 29	18.073	35.078	31.238	25.318	26.303	45,5%	3,9%	32,2%	100,0%
25 - 34	15.980	22.559	21.871	20.220	21.878	36,9%	8,2%	26,8%	100,0%
35 - 44	13.374	17.141	18.897	16.116	17.512	30,9%	8,7%	21,5%	100,0%
45 - 54	13.073	16.060	16.796	14.398	16.699	27,7%	16,0%	20,5%	100,0%
55 - 64	7.163	8.346	8.436	7.303	9.135	27,5%	25,1%	11,2%	100,0%
65 e oltre	1.775	1.670	1.870	1.388	2.011	13,3%	44,9%	2,5%	100,0%
Under 44	38.777	62.068	60.526	50.750	53.728	38,6%	5,9%	65,9%	100,0%
Over 45	22.011	26.076	27.102	23.089	27.845	26,5%	20,6%	34,1%	100,0%
Nd	2	20	14	15	2	0,0%	-86,7%	0,0%	100,0%
<b>Totale</b>	<b>60.790</b>	<b>88.164</b>	<b>87.642</b>	<b>73.854</b>	<b>81.575</b>	<b>34,2%</b>	<b>10,5%</b>	<b>100,0%</b>	<b>100,0%</b>



Fonte: elab. Osservatorio Mercato del Lavoro Regione Marche su dati SIL - Job Agency

**Tavola 8 - Saldo assunzioni cessazioni per classi di età e tipologia di lavoro**

Saldo	Valori					Var. %		Q.ta % 1T-2022	
	1T-2021	2T-2021	3T-2021	4T-2021	1T-2022	1T-21/1T-22	4T-21/1T-22	Età	Contratto
<b>Lavoro dipendente</b>									
15 - 24	2.469	7.517	-3.919	-1.335	2.884	16,8%	316,0%	15,5%	89,3%
15 - 29	4.742	8.702	-4.465	-2.565	5.196	9,6%	302,6%	27,8%	91,7%
25 - 34	4.427	1.250	-260	-2.631	4.264	-3,7%	262,1%	22,8%	94,6%
35 - 44	3.961	-844	1.343	-2.816	3.990	0,7%	241,7%	21,4%	93,7%
45 - 54	4.134	855	251	-2.933	4.332	4,8%	247,7%	23,2%	92,0%
55 - 64	2.249	1.038	-786	-2.376	2.478	10,2%	204,3%	13,3%	79,3%
65 e oltre	795	383	-107	-1.231	723	-9,1%	158,7%	3,9%	78,2%
Under 45	10.857	7.923	-2.836	-6.782	11.138	2,6%	264,2%	59,7%	92,8%
Over 45	7.178	2.276	-642	-6.540	7.533	4,9%	215,2%	40,4%	86,0%
Nd	-8	-4	-7	-16	-9	-12,5%	43,8%	0,0%	100,0%
<b>Totale</b>	<b>18.027</b>	<b>10.195</b>	<b>-3.485</b>	<b>-13.338</b>	<b>18.662</b>	<b>3,5%</b>	<b>239,9%</b>	<b>100,0%</b>	<b>89,9%</b>
<b>Altri contratti</b>									
15 - 24	-43	2.925	-1.019	4	346	904,7%	8550,0%	16,6%	10,7%
15 - 29	-43	3.611	-1.108	-49	469	1190,7%	1057,1%	22,5%	8,3%
25 - 34	88	1.119	-109	-81	244	177,3%	401,2%	11,7%	5,4%
35 - 44	243	571	-2	31	268	10,3%	764,5%	12,8%	6,3%
45 - 54	295	493	-70	-115	379	28,5%	429,6%	18,2%	8,0%
55 - 64	448	278	24	-144	647	44,4%	549,3%	31,0%	20,7%
65 e oltre	210	70	58	-230	202	-3,8%	187,8%	9,7%	21,8%
Under 44	288	4.615	-1.130	-46	858	197,9%	1965,2%	41,1%	7,2%
Over 45	953	841	12	-489	1.228	28,9%	351,1%	58,9%	14,0%
Nd		1	6			-	-	-	-
<b>Totale</b>	<b>1.241</b>	<b>5.457</b>	<b>-1.112</b>	<b>-535</b>	<b>2.086</b>	<b>68,1%</b>	<b>489,9%</b>	<b>100,0%</b>	<b>10,1%</b>
<b>Totale contratti</b>									
15 - 24	2.426	10.442	-4.938	-1.331	3.230	33,1%	342,7%	15,6%	100,0%
15 - 29	4.699	12.313	-5.573	-2.614	5.665	20,6%	316,7%	27,3%	100,0%
25 - 34	4.515	2.369	-369	-2.712	4.508	-0,2%	266,2%	21,7%	100,0%
35 - 44	4.204	-273	1.341	-2.785	4.258	1,3%	252,9%	20,5%	100,0%
45 - 54	4.429	1.348	181	-3.048	4.711	6,4%	254,6%	22,7%	100,0%
55 - 64	2.697	1.316	-762	-2.520	3.125	15,9%	224,0%	15,1%	100,0%
65 e oltre	1.005	453	-49	-1.461	925	-8,0%	163,3%	4,5%	100,0%
Under 44	11.145	12.538	-3.966	-6.828	11.996	7,6%	275,7%	57,8%	100,0%
Over 45	8.131	3.117	-630	-7.029	8.761	7,7%	224,6%	42,2%	100,0%
Nd	-8	-3	-1	-16	-9	-12,5%	43,8%	0,0%	100,0%
<b>Totale</b>	<b>19.268</b>	<b>15.652</b>	<b>-4.597</b>	<b>-13.873</b>	<b>20.748</b>	<b>7,7%</b>	<b>249,6%</b>	<b>100,0%</b>	<b>100,0%</b>



Fonte: elab. Osservatorio Mercato del Lavoro Regione Marche su dati SIL - Job Agency

Valori assoluti

**Tavola 9 - Assunzioni per settore di attività economica e tipologia di lavoro**

Assunzioni	Valori					Var. %		Q.ta % 1T-2022	
	1T-2021	2T-2021	3T-2021	4T-2021	1T-2022	1T-21/1T-22	4T-21/1T-22	Settore	Contratto
<b>Lavoro dipendente</b>									
Agricoltura	9.632	4.121	5.441	3.197	9.279	-3,7%	190,2%	13,4%	99,7%
Manifatturiero	8.439	8.434	8.254	9.311	11.986	42,0%	28,7%	17,4%	95,9%
Energia ambiente	242	358	225	231	335	38,4%	45,0%	0,5%	96,5%
Costruzioni	3.421	3.911	3.996	4.060	5.148	50,5%	26,8%	7,5%	96,4%
Servizi	29.438	52.050	53.364	42.320	42.282	43,6%	-0,1%	61,3%	78,2%
Nd	0	0	1	0	0	-	-	-	-
<b>Totale</b>	<b>51.172</b>	<b>68.874</b>	<b>71.281</b>	<b>59.119</b>	<b>69.030</b>	<b>34,9%</b>	<b>16,8%</b>	<b>100,0%</b>	<b>84,6%</b>
<b>Altri contratti</b>									
Agricoltura	31	53	14	23	30	-3,2%	30,4%	0,2%	0,3%
Manifatturiero	416	433	357	501	513	23,3%	2,4%	4,1%	4,1%
Energia ambiente	17	10	10	15	12	-29,4%	-20,0%	0,1%	3,5%
Costruzioni	165	140	128	173	190	15,2%	9,8%	1,5%	3,6%
Servizi	8.989	18.654	15.852	14.023	11.800	31,3%	-15,9%	94,1%	21,8%
Nd	0	0	0	0	0	-	-	-	-
<b>Totale</b>	<b>9.618</b>	<b>19.290</b>	<b>16.361</b>	<b>14.735</b>	<b>12.545</b>	<b>30,4%</b>	<b>-14,9%</b>	<b>100,0%</b>	<b>15,4%</b>
<b>Totale</b>									
Agricoltura	9.663	4.174	5.455	3.220	9.309	-3,7%	189,1%	11,4%	100,0%
Manifatturiero	8.855	8.867	8.611	9.812	12.499	41,2%	27,4%	15,3%	100,0%
Energia ambiente	259	368	235	246	347	34,0%	41,1%	0,4%	100,0%
Costruzioni	3.586	4.051	4.124	4.233	5.338	48,9%	26,1%	6,5%	100,0%
Servizi	38.427	70.704	69.216	56.343	54.082	40,7%	-4,0%	66,3%	100,0%
Nd	0	0	1	0	0	-	-	-	0,0%
<b>Totale</b>	<b>60.790</b>	<b>88.164</b>	<b>87.642</b>	<b>73.854</b>	<b>81.575</b>	<b>34,2%</b>	<b>10,5%</b>	<b>100,0%</b>	<b>100,0%</b>

Fonte: elab. Osservatorio Mercato del Lavoro Regione Marche su dati SIL - Job Agency

**Tavola 10 - Saldo assunzioni cessazioni per settore di attività economica e tipologia di lavoro**

Saldo	Valori					Var. %		Q.ta % 1T-2022	
	1T-2021	2T-2021	3T-2021	4T-2021	1T-2022	1T-21/1T-22	4T-21/1T-22	Settore	Contratto
<b>Lavoro dipendente</b>									
Agricoltura	7.864	844	1.029	-9.867	7.397	-5,9%	175,0%	39,6%	100,0%
Manifatturiero	2.827	1.552	-558	-1.301	3.852	36,3%	396,1%	20,6%	95,3%
Energia ambiente	69	104	-58	-62	102	47,8%	264,5%	0,5%	96,2%
Costruzioni	1.384	1.093	546	137	1.850	33,7%	1250,4%	9,9%	97,0%
Servizi	5.883	6.602	-4.444	-2.244	5.462	-7,2%	343,4%	29,3%	74,9%
Nd	0	0	0	-1	-1	-	0,0%	0,0%	100,0%
<b>Totale</b>	<b>18.027</b>	<b>10.195</b>	<b>-3.485</b>	<b>-13.338</b>	<b>18.662</b>	<b>3,5%</b>	<b>239,9%</b>	<b>100,0%</b>	<b>89,9%</b>
<b>Altri contratti</b>									
Agricoltura	-3	32	-23	-15	3	200,0%	120,0%	0,1%	0,0%
Manifatturiero	139	93	-24	-185	191	37,4%	203,2%	9,2%	4,7%
Energia ambiente	8	-12	-1	-2	4	-50,0%	300,0%	0,2%	3,8%
Costruzioni	66	21	2	-45	58	-12,1%	228,9%	2,8%	3,0%
Servizi	1.031	5.323	-1.066	-288	1.830	77,5%	735,4%	87,7%	25,1%
Nd	0	0	0	0	0	-	-	-	-
<b>Totale</b>	<b>1.241</b>	<b>5.457</b>	<b>-1.112</b>	<b>-535</b>	<b>2.086</b>	<b>68,1%</b>	<b>489,9%</b>	<b>100,0%</b>	<b>10,1%</b>
<b>Totale</b>									
Agricoltura	7.861	876	1.006	-9.882	7.400	-5,9%	174,9%	35,7%	100,0%
Manifatturiero	2.966	1.645	-582	-1.486	4.043	36,3%	372,1%	19,5%	100,0%
Energia ambiente	77	92	-59	-64	106	37,7%	265,6%	0,5%	100,0%
Costruzioni	1.450	1.114	548	92	1.908	31,6%	1973,9%	9,2%	100,0%
Servizi	6.914	11.925	-5.510	-2.532	7.292	5,5%	388,0%	35,1%	100,0%
Nd	0	0	0	-1	-1	-	0,0%	0,0%	100,0%
<b>Totale</b>	<b>19.268</b>	<b>15.652</b>	<b>-4.597</b>	<b>-13.873</b>	<b>20.748</b>	<b>7,7%</b>	<b>249,6%</b>	<b>100,0%</b>	<b>100,0%</b>

Fonte: elab. Osservatorio Mercato del Lavoro Regione Marche su dati SIL - Job Agency

**Tavola 11 - Assunzioni in base al settore di attività economica: lavoro dipendente**

Assunzioni	Valori					Var. %		Q.ta %
	1T-2021	2T-2021	3T-2021	4T-2021	1T-2022	1T-21/1T-22	4T-21/1T-22	1T-2022
<b>Lavoro dipendente</b>								
Agricoltura estratt.	9.632	4.121	5.441	3.197	9.279	-3,7%	190,2%	13,4%
Alimentare	1.662	884	921	1.366	1.993	19,9%	45,9%	2,9%
<i>Tessile</i>	104	179	132	140	148	42,3%	5,7%	0,2%
<i>Abbigliamento</i>	482	626	527	717	632	31,1%	-11,9%	0,9%
Tessile abbigliamento	586	805	659	857	780	33,1%	-9,0%	1,1%
Pelli e calzature	860	1.093	905	1.371	1.544	79,5%	12,6%	2,2%
Legno mobile	728	811	834	942	1.139	56,5%	20,9%	1,7%
Carta e stampa	154	193	217	233	300	94,8%	28,8%	0,4%
<i>Chimica di base</i>	84	79	85	102	120	42,9%	17,6%	0,2%
<i>Farmaceutica</i>	16	12	16	22	84	425,0%	281,8%	0,1%
<i>Gomma plastica</i>	689	840	824	868	1.135	64,7%	30,8%	1,6%
Chimica gomma plastica	789	931	925	992	1.339	69,7%	35,0%	1,9%
Minerali non metalliferi	162	154	151	160	213	31,5%	33,1%	0,3%
<i>Metallurgia</i>	99	125	133	104	110	11,1%	5,8%	0,2%
<i>Prodotti in metallo</i>	1.462	1.519	1.546	1.231	1.845	26,2%	49,9%	2,7%
<i>Macchine e macchinari</i>	799	868	860	868	1.114	39,4%	28,3%	1,6%
<i>Mezzi di trasporto</i>	588	553	547	563	739	25,7%	31,3%	1,1%
Meccanica	2.948	3.065	3.086	2.766	3.808	29,2%	37,7%	5,5%
Altre manifatture	550	498	556	624	870	58,2%	39,4%	1,3%
Totale manifatture	8.439	8.434	8.254	9.311	11.986	42,0%	28,7%	17,4%
Energia e ambiente	242	358	225	231	335	38,4%	45,0%	0,5%
Totale industria	8.681	8.792	8.479	9.542	12.321	41,9%	29,1%	17,8%
Costruzioni	3.421	3.911	3.996	4.060	5.148	50,5%	26,8%	7,5%
Commercio	3.079	4.253	3.763	4.314	4.047	31,4%	-6,2%	5,9%
<i>Trasporti</i>	928	885	1.398	1.178	1.196	28,9%	1,5%	1,7%
<i>Magazzinaggio</i>	539	343	399	421	566	5,0%	34,4%	0,8%
<i>Poste e corrieri</i>	73	103	142	256	67	-8,2%	-73,8%	0,1%
Trasporti	1.540	1.331	1.939	1.855	1.829	18,8%	-1,4%	2,6%
Alloggio	439	5.498	2.790	821	899	104,8%	9,5%	1,3%
Ristorazione	1.470	11.333	7.531	5.196	4.263	190,0%	-18,0%	6,2%
Alberghi e ristoranti	1.909	16.831	10.321	6.017	5.162	170,4%	-14,2%	7,5%
Informazione e comunicazione	271	323	349	378	749	176,4%	98,1%	1,1%
Informatica	364	377	324	302	412	13,2%	36,4%	0,6%
Finanza e assicurazioni	189	256	182	214	219	15,9%	2,3%	0,3%
Att. professionali / scientifiche	833	890	621	638	949	13,9%	48,7%	1,4%
Servizi alle imprese	12.116	13.903	14.500	12.039	14.324	18,2%	19,0%	20,8%
Amministrazione pubblica	848	902	858	1.055	796	-6,1%	-24,5%	1,2%
Istruzione	4.982	4.852	13.225	10.288	8.201	64,6%	-20,3%	11,9%
Sanita / assistenza sociale	2.141	2.137	2.461	2.345	2.484	16,0%	5,9%	3,6%
Altri servizi	1.166	5.995	4.821	2.875	3.110	166,7%	8,2%	4,5%
Totale servizi	29.438	52.050	53.364	42.320	42.282	43,6%	-0,1%	61,3%
Nd			1			-	-	-
Totale complessivo	51.172	68.874	71.281	59.119	69.030	34,9%	16,8%	100,0%

Fonte: elab. Osservatorio Mercato del Lavoro Regione Marche su dati SIL - Job Agency

**Tavola 12 - Assunzioni in base al settore di attività economica: altri contratti**

Assunzioni	Valori					Var. %		Q.ta %
	1T-2021	2T-2021	3T-2021	4T-2021	1T-2022	1T-21/1T-22	4T-21/1T-22	1T-2022
<b>Altri contratti</b>								
Agricoltura estratt.	31	53	14	23	30	-3,2%	30,4%	0,2%
Alimentare	130	192	134	229	190	46,2%	-17,0%	1,5%
<i>Tessile</i>	4	8	12	7	10	150,0%	42,9%	0,1%
<i>Abbigliamento</i>	14	12	13	17	19	35,7%	11,8%	0,2%
Tessile abbigliamento	18	20	25	24	29	61,1%	20,8%	0,2%
Pelli e calzature	26	64	35	76	45	73,1%	-40,8%	0,4%
Legno mobile	55	25	34	32	53	-3,6%	65,6%	0,4%
Carta e stampa	14	7	2	11	17	21,4%	54,5%	0,1%
<i>Chimica di base</i>	9	3	2	7	6	-33,3%	-14,3%	0,0%
<i>Farmaceutica</i>	0	0	0	0	0	-	-	-
<i>Gomma plastica</i>	29	20	9	9	14	-51,7%	55,6%	0,1%
Chimica gomma plastica	38	23	11	16	20	-47,4%	25,0%	0,2%
Minerali non metalliferi	11	7	10	18	25	127,3%	38,9%	0,2%
<i>Metallurgia</i>	3	3	2	2	3	0,0%	50,0%	0,0%
<i>Prodotti in metallo</i>	45	37	38	36	51	13,3%	41,7%	0,4%
<i>Macchine e macchinari</i>	42	19	33	30	44	4,8%	46,7%	0,4%
<i>Mezzi di trasporto</i>	9	16	9	8	10	11,1%	25,0%	0,1%
Meccanica	99	75	82	76	108	9,1%	42,1%	0,9%
Altre manifatture	25	20	24	19	26	4,0%	36,8%	0,2%
<b>Totale manifatture</b>	<b>416</b>	<b>433</b>	<b>357</b>	<b>501</b>	<b>513</b>	<b>23,3%</b>	<b>2,4%</b>	<b>4,1%</b>
Energia e ambiente	17	10	10	15	12	-29,4%	-20,0%	0,1%
<b>Totale industria</b>	<b>433</b>	<b>443</b>	<b>367</b>	<b>516</b>	<b>525</b>	<b>21,2%</b>	<b>1,7%</b>	<b>4,2%</b>
Costruzioni	165	140	128	173	190	15,2%	9,8%	1,5%
Commercio	655	943	863	1.109	817	24,7%	-26,3%	6,5%
<i>Trasporti</i>	198	203	224	178	222	12,1%	24,7%	1,8%
<i>Magazzinaggio</i>	99	90	167	178	167	68,7%	-6,2%	1,3%
<i>Poste e corrieri</i>	53	57	27	30	47	-11,3%	56,7%	0,4%
Trasporti	350	350	418	386	436	24,6%	13,0%	3,5%
Alloggio	193	1.415	982	642	512	165,3%	-20,2%	4,1%
Ristorazione	1.803	8.305	5.472	5.082	3.871	114,7%	-23,8%	30,9%
Alberghi e ristoranti	1.996	9.720	6.454	5.724	4.383	119,6%	-23,4%	34,9%
Informazione e comunicazione	38	66	64	120	175	360,5%	45,8%	1,4%
Informatica	20	30	16	15	28	40,0%	86,7%	0,2%
Finanza e assicurazioni	12	21	17	22	18	50,0%	-18,2%	0,1%
Att. professionali / scientifiche	145	159	206	128	345	137,9%	169,5%	2,8%
Servizi alle imprese	1.010	1.048	943	794	657	-35,0%	-17,3%	5,2%
Amministrazione pubblica	27	32	12	16	17	-37,0%	6,3%	0,1%
Istruzione	486	214	533	686	552	13,6%	-19,5%	4,4%
Sanita / assistenza sociale	139	162	152	129	167	20,1%	29,5%	1,3%
Altri servizi	4.111	5.909	6.174	4.894	4.205	2,3%	-14,1%	33,5%
<b>Totale servizi</b>	<b>8.989</b>	<b>18.654</b>	<b>15.852</b>	<b>14.023</b>	<b>11.800</b>	<b>31,3%</b>	<b>-15,9%</b>	<b>94,1%</b>
Nd			1			-	-	-
<b>Totale complessivo</b>	<b>9.618</b>	<b>19.290</b>	<b>16.361</b>	<b>14.735</b>	<b>12.545</b>	<b>30,4%</b>	<b>-14,9%</b>	<b>100,0%</b>

Fonte: elab. Osservatorio Mercato del Lavoro Regione Marche su dati SIL - Job Agency

**Tavola 13 - Assunzioni in base al settore di attività economica: totale contratti**

Assunzioni	Valori					Var. %		Q.ta %
	1T-2021	2T-2021	3T-2021	4T-2021	1T-2022	1T-21/1T-22	4T-21/1T-22	1T-2022
<b>Totale contratti</b>								
Agricoltura estratt.	9.663	4.174	5.455	3.220	9.309	-3,7%	189,1%	11,4%
Alimentare	1.792	1.076	1.055	1.595	2.183	21,8%	36,9%	2,7%
<i>Tessile</i>	108	187	144	147	158	46,3%	7,5%	0,2%
<i>Abbigliamento</i>	496	638	540	734	651	31,3%	-11,3%	0,8%
Tessile abbigliamento	604	825	684	881	809	33,9%	-8,2%	1,0%
Pelli e calzature	886	1.157	940	1.447	1.589	79,3%	9,8%	1,9%
Legno mobile	783	836	868	974	1.192	52,2%	22,4%	1,5%
Carta e stampa	168	200	219	244	317	88,7%	29,9%	0,4%
<i>Chimica di base</i>	93	82	87	109	126	35,5%	15,6%	0,2%
<i>Farmaceutica</i>	16	12	16	22	84	425,0%	281,8%	0,1%
<i>Gomma plastica</i>	718	860	833	877	1.149	60,0%	31,0%	1,4%
Chimica gomma plastica	827	954	936	1.008	1.359	64,3%	34,8%	1,7%
Minerali non metalliferi	173	161	161	178	238	37,6%	33,7%	0,3%
<i>Metallurgia</i>	102	128	135	106	113	10,8%	6,6%	0,1%
<i>Prodotti in metallo</i>	1.507	1.556	1.584	1.267	1.896	25,8%	49,6%	2,3%
<i>Macchine e macchinari</i>	841	887	893	898	1.158	37,7%	29,0%	1,4%
<i>Mezzi di trasporto</i>	597	569	556	571	749	25,5%	31,2%	0,9%
Meccanica	3.047	3.140	3.168	2.842	3.916	28,5%	37,8%	4,8%
Altre manifatture	575	518	580	643	896	55,8%	39,3%	1,1%
<b>Totale manifatture</b>	<b>8.855</b>	<b>8.867</b>	<b>8.611</b>	<b>9.812</b>	<b>12.499</b>	<b>41,2%</b>	<b>27,4%</b>	<b>15,3%</b>
Energia e ambiente	259	368	235	246	347	34,0%	41,1%	0,4%
<b>Totale industria</b>	<b>9.114</b>	<b>9.235</b>	<b>8.846</b>	<b>10.058</b>	<b>12.846</b>	<b>40,9%</b>	<b>27,7%</b>	<b>15,7%</b>
Costruzioni	3.586	4.051	4.124	4.233	5.338	48,9%	26,1%	6,5%
Commercio	3.734	5.196	4.626	5.423	4.864	30,3%	-10,3%	6,0%
<i>Trasporti</i>	1.126	1.088	1.622	1.356	1.418	25,9%	4,6%	1,7%
<i>Magazzinaggio</i>	638	433	566	599	733	14,9%	22,4%	0,9%
<i>Poste e corrieri</i>	126	160	169	286	114	-9,5%	-60,1%	0,1%
Trasporti	1.890	1.681	2.357	2.241	2.265	19,8%	1,1%	2,8%
Alloggio	632	6.913	3.772	1.463	1.411	123,3%	-3,6%	1,7%
Ristorazione	3.273	19.638	13.003	10.278	8.134	148,5%	-20,9%	10,0%
Alberghi e ristoranti	3.905	26.551	16.775	11.741	9.545	144,4%	-18,7%	11,7%
Informazione e comunicazione	309	389	413	498	924	199,0%	85,5%	1,1%
Informatica	384	407	340	317	440	14,6%	38,8%	0,5%
Finanza e assicurazioni	201	277	199	236	237	17,9%	0,4%	0,3%
Att. professionali / scientifiche	978	1.049	827	766	1.294	32,3%	68,9%	1,6%
Servizi alle imprese	13.126	14.951	15.443	12.833	14.981	14,1%	16,7%	18,4%
Amministrazione pubblica	875	934	870	1.071	813	-7,1%	-24,1%	1,0%
Istruzione	5.468	5.066	13.758	10.974	8.753	60,1%	-20,2%	10,7%
Sanita / assistenza sociale	2.280	2.299	2.613	2.474	2.651	16,3%	7,2%	3,2%
Altri servizi	5.277	11.904	10.995	7.769	7.315	38,6%	-5,8%	9,0%
<b>Totale servizi</b>	<b>38.427</b>	<b>70.704</b>	<b>69.216</b>	<b>56.343</b>	<b>54.082</b>	<b>40,7%</b>	<b>-4,0%</b>	<b>66,3%</b>
Nd			1			-	-	-
<b>Totale complessivo</b>	<b>60.790</b>	<b>88.164</b>	<b>87.642</b>	<b>73.854</b>	<b>81.575</b>	<b>34,2%</b>	<b>10,5%</b>	<b>100,0%</b>

Fonte: elab. Osservatorio Mercato del Lavoro Regione Marche su dati SIL - Job Agency

**Tavola 14 - Saldo assunzioni cessazioni in base al settore di attività economica: lavoro dipendente**

Saldo	Valori					Var. %		Q.ta %
	1T-2021	2T-2021	3T-2021	4T-2021	1T-2022	1T-21/1T-22	4T-21/1T-22	1T-2022
<b>Lavoro dipendente</b>								
Agricoltura estratt.	7.864	844	1.029	-9.867	7.397	-5,9%	175,0%	39,6%
Alimentare	1.135	144	-25	-1.120	1.194	5,2%	206,6%	6,4%
<i>Tessile</i>	5	81	-18	20	35	600,0%	75,0%	0,2%
<i>Abbigliamento</i>	-144	43	-242	72	-66	54,2%	-191,7%	-0,4%
Tessile abbigliamento	-139	124	-260	92	-31	77,7%	-133,7%	-0,2%
Pelli e calzature	-114	97	-325	43	77	167,5%	79,1%	0,4%
Legno mobile	223	152	-32	21	377	69,1%	1695,2%	2,0%
Carta e stampa	45	69	11	-27	150	233,3%	655,6%	0,8%
<i>Chimica di base</i>	33	12	11	-5	34	3,0%	780,0%	0,2%
<i>Farmaceutica</i>	1	-34	-2	1	58	5700,0%	5700,0%	0,3%
<i>Gomma plastica</i>	325	331	42	90	424	30,5%	371,1%	2,3%
Chimica gomma plastica	359	309	51	86	516	43,7%	500,0%	2,8%
Minerali non metalliferi	61	23	-5	8	91	49,2%	1037,5%	0,5%
<i>Metallurgia</i>	32	50	9	-7	21	-34,4%	400,0%	0,1%
<i>Prodotti in metallo</i>	462	279	-17	-244	515	11,5%	311,1%	2,8%
<i>Macchine e macchinari</i>	268	171	20	-116	311	16,0%	368,1%	1,7%
<i>Mezzi di trasporto</i>	278	120	36	-24	264	-5,0%	1200,0%	1,4%
Meccanica	1.040	620	48	-391	1.111	6,8%	384,1%	6,0%
Altre manifatture	217	14	-21	-13	367	69,1%	2923,1%	2,0%
Totale manifatture	2.827	1.552	-558	-1.301	3.852	36,3%	396,1%	20,6%
Energia e ambiente	69	104	-58	-62	102	47,8%	264,5%	0,5%
Totale industria	2.896	1.656	-616	-1.363	3.954	36,5%	390,1%	21,2%
Costruzioni	1.384	1.093	546	137	1.850	33,7%	1250,4%	9,9%
Commercio	351	1.234	-527	-128	212	-39,6%	265,6%	1,1%
<i>Trasporti</i>	254	-241	215	-101	232	-8,7%	329,7%	1,2%
<i>Magazzinaggio</i>	141	-55	-216	-27	99	-29,8%	466,7%	0,5%
<i>Poste e corrieri</i>	-85	-61	-15	46	-104	-22,4%	-326,1%	-0,6%
Trasporti	310	-357	-16	-82	227	-26,8%	376,8%	1,2%
Alloggio	169	4.473	-3.686	-697	415	145,6%	159,5%	2,2%
Ristorazione	-287	6.815	-4.077	-1.126	454	258,2%	140,3%	2,4%
Alberghi e ristoranti	-118	11.288	-7.763	-1.823	869	836,4%	147,7%	4,7%
Informazione e comunicazione	-7	-48	16	-32	37	628,6%	215,6%	0,2%
Informatica	146	101	49	-9	126	-13,7%	1500,0%	0,7%
Finanza e assicurazioni	18	45	-84	-72	5	-72,2%	106,9%	0,0%
Att. professionali / scientifiche	375	401	-330	-174	350	-6,7%	301,1%	1,9%
Servizi alle imprese	3.237	2.778	-548	-3.661	1.875	-42,1%	151,2%	10,0%
Amministrazione pubblica	129	-25	40	-129	211	63,6%	263,6%	1,1%
Istruzione	916	-12.382	7.746	3.953	625	-31,8%	-84,2%	3,3%
Sanita / assistenza sociale	531	48	-143	261	630	18,6%	141,4%	3,4%
Altri servizi	-5	3.519	-2.884	-348	295	6000,0%	184,8%	1,6%
Totale servizi	5.883	6.602	-4.444	-2.244	5.462	-7,2%	343,4%	29,3%
Nd				-1	-1	-	0,0%	0,0%
Totale complessivo	18.027	10.195	-3.485	-13.338	18.662	3,5%	239,9%	100,0%

Fonte: elab. Osservatorio Mercato del Lavoro Regione Marche su dati SIL - Job Agency



**Tavola 15 - Saldo assunzioni cessazioni in base al settore di attività economica: altri contratti**

Saldo	Valori					Var. %		Q.ta %
	1T-2021	2T-2021	3T-2021	4T-2021	1T-2022	1T-21/1T-22	4T-21/1T-22	1T-2022
<b>Altri contratti</b>								
Agricoltura estratt.	-3	32	-23	-15	3	200,0%	120,0%	0,1%
Alimentare	3	48	-27	-42	42	1300,0%	200,0%	2,0%
<i>Tessile</i>		-7	3	-2	4	-	300,0%	0,2%
<i>Abbigliamento</i>	8	9	6	-18	5	-37,5%	127,8%	0,2%
Tessile abbigliamento	8	2	9	-20	9	12,5%	145,0%	0,4%
Pelli e calzature	6	12	-6	-7	11	83,3%	257,1%	0,5%
Legno mobile	31	1	2	-35	35	12,9%	200,0%	1,7%
Carta e stampa	13	-2		-1	10	-23,1%	1100,0%	0,5%
<i>Chimica di base</i>	2		-3		4	100,0%	-	0,2%
<i>Farmaceutica</i>			-1			-	-	-
<i>Gomma plastica</i>	11	5		-8	6	-45,5%	175,0%	0,3%
Chimica gomma plastica	13	5	-4	-8	10	-23,1%	225,0%	0,5%
Minerali non metalliferi	4	1	2	1	3	-25,0%	200,0%	0,1%
<i>Metallurgia</i>	1	1	-1		2	100,0%	-	0,1%
<i>Prodotti in metallo</i>	33	6	-4	-26	31	-6,1%	219,2%	1,5%
<i>Macchine e macchinari</i>	17	1	13	-26	22	29,4%	184,6%	1,1%
<i>Mezzi di trasporto</i>	3	10	-7	-10	5	66,7%	150,0%	0,2%
Meccanica	54	18	1	-62	60	11,1%	196,8%	2,9%
Altre manifatture	7	8	-1	-11	11	57,1%	200,0%	0,5%
Totale manifatture	139	93	-24	-185	191	37,4%	203,2%	9,2%
Energia e ambiente	8	-12	-1	-2	4	-50,0%	300,0%	0,2%
Totale industria	147	81	-25	-187	195	32,7%	204,3%	9,3%
Costruzioni	66	21	2	-45	58	-12,1%	228,9%	2,8%
Commercio	94	238	-37	-109	59	-37,2%	154,1%	2,8%
<i>Trasporti</i>	57	21	40	-113	79	38,6%	169,9%	3,8%
<i>Magazzinaggio</i>	20	-7	7	-6	27	35,0%	550,0%	1,3%
<i>Poste e corrieri</i>	36	2	-28	-25	34	-5,6%	236,0%	1,6%
Trasporti	113	16	19	-144	140	23,9%	197,2%	6,7%
Alloggio	28	588	-307	-10	51	82,1%	610,0%	2,4%
Ristorazione	-362	3.563	-1.070	-288	421	216,3%	246,2%	20,2%
Alberghi e ristoranti	-334	4.151	-1.377	-298	472	241,3%	258,4%	22,6%
Informazione e comunicazione	22	42	42	83	145	559,1%	74,7%	7,0%
Informatica	5	8	-18	-10	14	180,0%	240,0%	0,7%
Finanza e assicurazioni	7	10	-6	2	7	0,0%	250,0%	0,3%
Att. professionali / scientifiche	63	53	64	-76	200	217,5%	363,2%	9,6%
Servizi alle imprese	-152	127	-78	-13	26	117,1%	300,0%	1,2%
Amministrazione pubblica	0	-8	-9	-12	-29	-	-141,7%	-1,4%
Istruzione	263	-354	151	-90	247	-6,1%	374,4%	11,8%
Sanità / assistenza sociale	18	12	-33	-65	55	205,6%	184,6%	2,6%
Altri servizi	932	1.028	216	444	494	-47,0%	11,3%	23,7%
Totale servizi	1.031	5.323	-1.066	-288	1.830	77,5%	735,4%	87,7%
Nd						-	-	-
Totale complessivo	1.241	5.457	-1.112	-535	2.086	68,1%	489,9%	100,0%

Fonte: elab. Osservatorio Mercato del Lavoro Regione Marche su dati SIL - Job Agency







Tavola 20 - Classe 15 - 29 anni: assunzioni per tipologia contrattuale

Assunzioni	Valori					Var. %		Q.ta % 1T-2022	
	1T-2021	2T-2021	3T-2021	4T-2021	1T-2022	1T-21/1T-22	4T-21/1T-22	Contratto	Tot. ass
<b>Maschi e femmine</b>									
Tempo indeterminato	1.003	1.402	1.247	1.465	1.583	57,8%	8,1%	6,0%	18,2%
Tempo determinato	8.784	15.921	15.318	11.852	12.965	47,6%	9,4%	49,3%	28,8%
Apprendistato	2.152	5.006	3.426	2.890	3.294	53,1%	14,0%	12,5%	94,1%
Somministrazione	3.678	4.133	4.608	3.856	4.416	20,1%	14,5%	16,8%	37,4%
Tot. lavoro dip.	15.617	26.462	24.599	20.063	22.258	42,5%	10,9%	84,6%	32,2%
Domestico	332	394	343	256	196	-41,0%	-23,4%	0,7%	7,2%
Intermittente	1.653	7.839	5.567	4.465	3.356	103,0%	-24,8%	12,8%	44,5%
Parasubordinato	471	383	729	534	493	4,7%	-7,7%	1,9%	21,5%
Tot. altri contratti	2.456	8.616	6.639	5.255	4.045	64,7%	-23,0%	15,4%	32,2%
<b>Tot. complessivo</b>	<b>18.073</b>	<b>35.078</b>	<b>31.238</b>	<b>25.318</b>	<b>26.303</b>	<b>45,5%</b>	<b>3,9%</b>	<b>100,0%</b>	<b>32,2%</b>

Fonte: elab. Osservatorio Mercato del Lavoro Regione Marche su dati SIL - Job Agency

Tavola 21 - Trasformazioni a tempo indeterminato

Trasformazioni	Valori					Var. %		Q.ta % 1T-2022	
	1T-2021	2T-2021	3T-2021	4T-2021	1T-2022	1T-21/1T-22	4T-21/1T-22	Contratto	Tot. ass
<b>Maschi e femmine</b>									
Da apprendistato	844	820	1.019	908	931	10,3%	2,5%	46,1%	68,7%
Da tempo determinato	716	634	808	1.433	1.090	52,2%	-23,9%	53,9%	22,2%
Totale	1.560	1.454	1.827	2.341	2.021	29,6%	-13,7%	100,0%	32,3%

Fonte: elab. Osservatorio Mercato del Lavoro Regione Marche su dati SIL - Job Agency

Tavola 22 - Classe 15 - 29 anni: saldo per tipologia contrattuale

Saldo	Valori					Var. %		Q.ta % 1T-2022	
	1T-2021	2T-2021	3T-2021	4T-2021	1T-2022	/18	4T-17/1T-18	Comp.%	Incidenza%
<b>Maschi e femmine</b>									
Tempo indeterminato	556	207	104	641	754	35,6%	17,6%	13,3%	21,0%
Tempo determinato	2.876	5.031	-3.188	-1.682	3.414	18,7%	303,0%	60,3%	19,9%
Apprendistato	302	2.590	-1.268	-693	435	44,0%	162,8%	7,7%	-13,1%
Somministrazione	1.008	874	-113	-831	593	-41,2%	171,4%	10,5%	48,4%
Tot. lavoro dip.	4.742	8.702	-4.465	-2.565	5.196	9,6%	302,6%	91,7%	27,8%
Domestico	64	77	-36	-132	-150	-334,4%	-13,6%	-2,6%	31,6%
Intermittente	-211	3.576	-1.487	-50	387	283,4%	874,0%	6,8%	35,6%
Parasubordinato	104	-42	415	133	232	123,1%	74,4%	4,1%	15,7%
Tot. altri contratti	-43	3.611	-1.108	-49	469	1190,7%	1057,1%	8,3%	22,5%
<b>Tot. complessivo</b>	<b>4.699</b>	<b>12.313</b>	<b>-5.573</b>	<b>-2.614</b>	<b>5.665</b>	<b>20,6%</b>	<b>316,7%</b>	<b>100,0%</b>	<b>27,3%</b>

Fonte: elab. Osservatorio Mercato del Lavoro Regione Marche su dati SIL - Job Agency