



## I quaderni dell'Osservatorio

Periodico di informazione sul mercato del lavoro

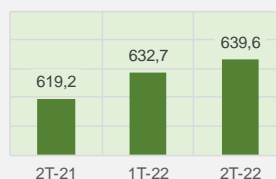
N. 59 Ottobre 2022 - 2° trimestre 2022



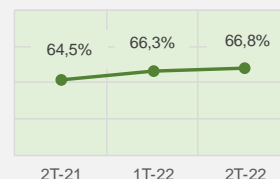
2° Trimestre 2022

### Appendice statistica

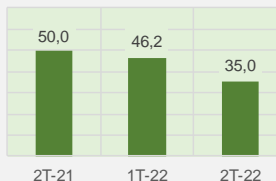
Occupati (valori in migliaia)



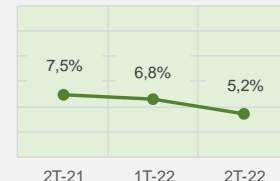
Tasso di occupazione 15 - 64



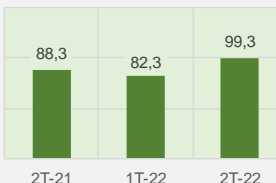
Disoccupati (valori in migliaia)



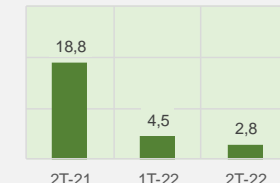
Tasso di disoccupazione 15 oltre



Assunzioni (valori in migliaia)



Cig (valori in milioni)





## I Quaderni dell'Osservatorio

N. 59 - Ottobre 2022

### Appendice statistica

Indice delle Tavole

<b>Parte I. Forze di lavoro Istat</b>	<b>pag. 1</b>
<b>Parte II. Comunicazioni Obbligatorie</b>	<b>pag. 22</b>
<b>Parte III. Cassa Integrazione Guadagni</b>	<b>pag. 40</b>

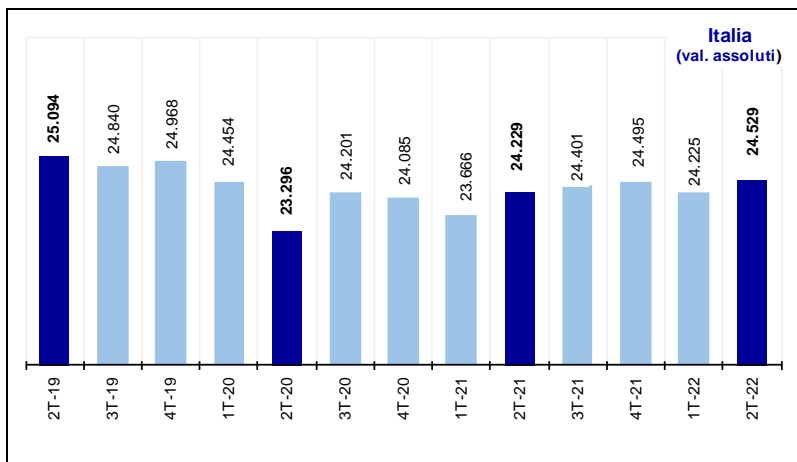
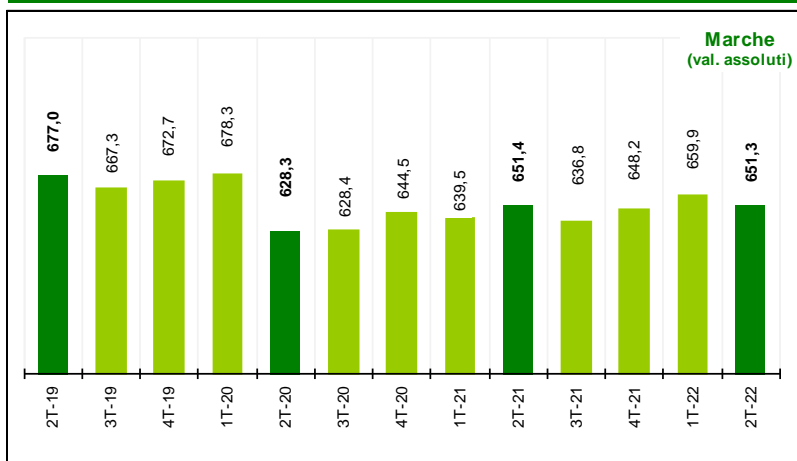
## Parte 1 – Forze di lavoro Istat

Tavola 1 - Popolazione 15 - 89 anni in base al genere	2
Tavola 2 - Marche, popolazione per classi di età e genere	3
Tavola 3 - Italia, popolazione per classi di età e genere	3
Tavola 4 - Forze di lavoro 15 - 89 anni in base al genere	4
Tavola 5 - Tasso di attività 15 - 64 anni in base al genere	5
Tavola 6 - Occupati 15 - 89 anni in base al genere	6
Tavola 7 - Tasso di occupazione 15 - 64 anni in base al genere	7
Tavola 8 - Occupati 15 - 89 anni per posizione nella professione	8
Tavola 9 - Occupati 15 - 89 anni per settore di attività	9
Tavola 10 - Marche: occupati 15 - 89 per settore e posizione nella professione	10
Tavola 11 - Italia: occupati 15 - 89 per settore e posizione nella professione	10
Tavola 12 - Marche: occupati 15 - 89 per settore e genere	11
Tavola 13 - Italia: occupati 15 - 89 per settore e genere	11
Tavola 14 - Marche: occupati 15 - 89 per settore, posizione nella professione e genere	12
Grafico 1 - Marche: occupati per settore di attività e posizione nella professione (valori assoluti)	13
Grafico 2 - Marche: occupati per settore di attività e genere (valori assoluti)	14
Tavola 15 - Persone in cerca di occupazione 15 - 89 anni in base al genere	15
Tavola 16 - Marche, persone in cerca di occupazione 15 - 74 anni per condizione profess. e genere	16
Tavola 17 - Tasso di disoccupazione 15 - 74 anni in base al genere	17
Tavola 18 - Inattivi 15 - 89 anni in base al genere	18
Tavola 19 - Marche, inattivi per classe di età e genere	19
Tavola 20 - Marche, inattivi 15 - 74 anni per condizione professionale e genere	20
Tavola 21 - Tasso di inattività 15 - 64 anni in base al genere	21

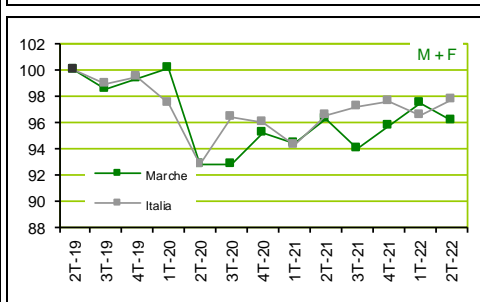
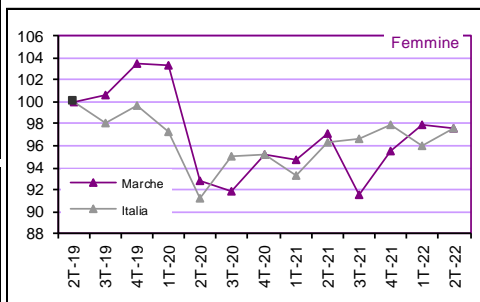
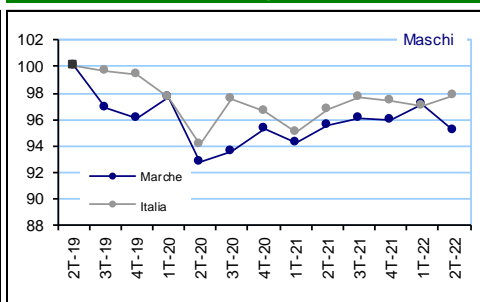
Tavola 1 - Popolazione 15 - 89 anni in base al genere

Territori	Valori					Var. %		Q.ta % 2T-2022	
	2T-2021	3T-2021	4T-2021	1T-2022	2T-2022	2T-2021/22	1T/2T-2022	Territorio	Genere
<b>Maschi</b>									
Marche	624.661	624.207	622.800	622.790	622.435	-0,4%	-0,1%	2,5%	48,7%
Nord Ovest	6.595.188	6.593.754	6.604.825	6.607.601	6.606.971	0,2%	0,0%	27,0%	48,8%
Nord Est	4.804.076	4.812.243	4.820.152	4.824.467	4.825.152	0,4%	0,0%	19,7%	49,0%
Centro	4.838.385	4.837.364	4.850.046	4.851.196	4.848.178	0,2%	-0,1%	19,8%	48,3%
Italia	24.557.456	24.564.954	24.514.510	24.517.977	24.499.053	-0,2%	-0,1%	100,0%	48,6%
<b>Femmine</b>									
Marche	660.638	659.790	656.810	656.381	655.618	-0,8%	-0,1%	2,5%	51,3%
Nord Ovest	6.940.892	6.939.177	6.935.128	6.934.984	6.932.596	-0,1%	0,0%	26,8%	51,2%
Nord Est	5.033.926	5.035.906	5.028.205	5.030.444	5.029.790	-0,1%	0,0%	19,4%	51,0%
Centro	5.201.785	5.197.543	5.201.581	5.200.392	5.196.314	-0,1%	-0,1%	20,1%	51,7%
Italia	25.995.183	25.983.136	25.916.881	25.911.280	25.888.904	-0,4%	-0,1%	100,0%	51,4%
<b>Totale</b>									
Marche	1.285.299	1.283.997	1.279.610	1.279.171	1.278.053	-0,6%	-0,1%	2,5%	100,0%
Nord Ovest	13.536.080	13.532.931	13.539.953	13.542.585	13.539.567	0,0%	0,0%	26,9%	100,0%
Nord Est	9.838.002	9.848.149	9.848.357	9.854.911	9.854.942	0,2%	0,0%	19,6%	100,0%
Centro	10.040.170	10.034.907	10.051.627	10.051.588	10.044.492	0,0%	-0,1%	19,9%	100,0%
Italia	50.552.639	50.548.090	50.431.391	50.429.257	50.387.957	-0,3%	-0,1%	100,0%	100,0%

Marche e Italia: popolazione 15 - 89 anni ( Maschi e Femmine )



Dinamiche comparate per genere



Fonte: elab. Osservatorio Mercato del Lavoro Regione Marche su dati Rcfl Istat

Numeri indice a base fissa = 100

**Tavola 2 - Marche, popolazione per classi di età e genere**

Marche	Valori					Var. %		Q.ta % 2T-2022	
	2T-2021	3T-2021	4T-2021	1T-2022	2T-2022	2T-2021/22	1T/2T-2022	Classe	Genere
<b>Maschi</b>									
0 - 14	94.483	93.813	93.416	93.014	92.539	-2,1%	-0,5%	12,8%	51,5%
15 - 64	465.731	465.363	463.768	463.374	462.674	-0,7%	-0,2%	64,0%	50,1%
15 - 74	550.825	550.441	548.878	548.548	547.938	-0,5%	-0,1%	75,8%	49,7%
15 - 89	624.661	624.207	622.800	622.790	622.435	-0,4%	-0,1%	86,2%	48,7%
15 oltre	632.045	631.595	630.128	630.225	629.874	-0,3%	-0,1%	87,2%	48,3%
65 oltre	166.314	166.232	166.360	166.851	167.200	0,5%	0,2%	23,1%	44,1%
<b>Totale</b>	<b>726.528</b>	<b>725.408</b>	<b>723.544</b>	<b>723.239</b>	<b>722.413</b>	<b>-0,6%</b>	<b>-0,1%</b>	<b>100,0%</b>	<b>48,7%</b>
<b>Femmine</b>									
0 - 14	88.883	88.328	87.982	87.611	87.185	-1,9%	-0,5%	11,5%	48,5%
15 - 64	466.584	465.684	462.865	462.268	461.341	-1,1%	-0,2%	60,7%	49,9%
15 - 74	560.700	559.866	556.892	556.341	555.479	-0,9%	-0,2%	73,0%	50,3%
15 - 89	660.638	659.790	656.810	656.381	655.618	-0,8%	-0,1%	86,2%	51,3%
15 oltre	678.056	677.281	674.323	673.981	673.225	-0,7%	-0,1%	88,5%	51,7%
65 oltre	211.472	211.597	211.458	211.713	211.884	0,2%	0,1%	27,9%	55,9%
<b>Totale</b>	<b>766.939</b>	<b>765.609</b>	<b>762.305</b>	<b>761.592</b>	<b>760.410</b>	<b>-0,9%</b>	<b>-0,2%</b>	<b>100,0%</b>	<b>51,3%</b>
<b>Totale</b>									
0 - 14	183.366	182.141	181.398	180.625	179.724	-2,0%	-0,5%	12,1%	100,0%
15 - 64	932.315	931.047	926.633	925.642	924.015	-0,9%	-0,2%	62,3%	100,0%
15 - 74	1.111.525	1.110.307	1.105.770	1.104.889	1.103.417	-0,7%	-0,1%	74,4%	100,0%
15 - 89	1.285.299	1.283.997	1.279.610	1.279.171	1.278.053	-0,6%	-0,1%	86,2%	100,0%
15 oltre	1.310.101	1.308.876	1.304.451	1.304.206	1.303.099	-0,5%	-0,1%	87,9%	100,0%
65 oltre	377.786	377.829	377.818	378.564	379.084	0,3%	0,1%	25,6%	100,0%
<b>Totale</b>	<b>1.493.467</b>	<b>1.491.017</b>	<b>1.485.849</b>	<b>1.484.831</b>	<b>1.482.823</b>	<b>-0,7%</b>	<b>-0,1%</b>	<b>100,0%</b>	<b>100,0%</b>

**Tavola 3 - Italia, popolazione per classi di età e genere**

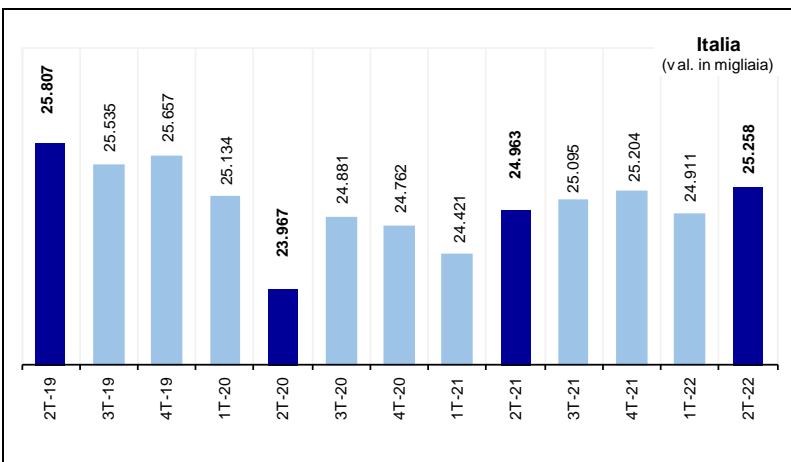
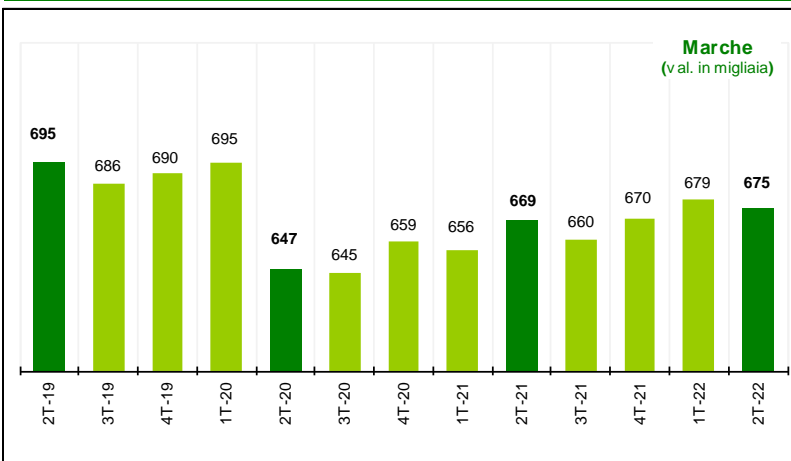
Italia	Valori					Var. %		Q.ta % 2T-2022	
	2T-2021	3T-2021	4T-2021	1T-2022	2T-2022	2T-2021/22	1T/2T-2022	Settore	Posizione
<b>Maschi</b>									
0 - 14	3.888.126	3.864.971	3.877.777	3.860.915	3.841.960	-1,2%	-0,5%	13,4%	51,4%
15 - 64	18.737.253	18.724.994	18.661.042	18.646.535	18.616.717	-0,6%	-0,2%	65,2%	49,9%
15 - 74	21.979.011	21.963.799	21.900.973	21.885.225	21.851.798	-0,6%	-0,2%	76,5%	49,5%
15 - 89	24.557.456	24.564.954	24.514.510	24.517.977	24.499.053	-0,2%	-0,1%	85,7%	48,6%
15 oltre	24.778.935	24.776.697	24.740.115	24.747.374	24.729.907	-0,2%	-0,1%	86,6%	48,3%
65 oltre	6.041.682	6.051.703	6.079.073	6.100.839	6.113.190	1,2%	0,2%	21,4%	44,0%
<b>Totale</b>	<b>28.667.061</b>	<b>28.641.668</b>	<b>28.617.892</b>	<b>28.608.289</b>	<b>28.571.867</b>	<b>-0,3%</b>	<b>-0,1%</b>	<b>100,0%</b>	<b>48,7%</b>
<b>Femmine</b>									
0 - 14	3.668.542	3.647.142	3.660.277	3.644.557	3.626.205	-1,2%	-0,5%	12,1%	48,6%
15 - 64	18.831.821	18.804.823	18.714.840	18.695.385	18.664.357	-0,9%	-0,2%	62,1%	50,1%
15 - 74	22.461.430	22.433.584	22.345.119	22.323.430	22.289.521	-0,8%	-0,2%	74,1%	50,5%
15 - 89	25.995.183	25.983.136	25.916.881	25.911.280	25.888.904	-0,4%	-0,1%	86,1%	51,4%
15 oltre	26.541.318	26.533.861	26.469.504	26.468.439	26.446.015	-0,4%	-0,1%	87,9%	51,7%
65 oltre	7.709.497	7.729.038	7.754.664	7.773.054	7.781.658	0,9%	0,1%	25,9%	56,0%
<b>Totale</b>	<b>30.209.860</b>	<b>30.181.003</b>	<b>30.129.781</b>	<b>30.112.996</b>	<b>30.072.220</b>	<b>-0,5%</b>	<b>-0,1%</b>	<b>100,0%</b>	<b>51,3%</b>
<b>Totale</b>									
0 - 14	7.556.668	7.512.113	7.538.054	7.505.472	7.468.165	-1,2%	-0,5%	12,7%	100,0%
15 - 64	37.569.074	37.529.817	37.375.882	37.341.920	37.281.074	-0,8%	-0,2%	63,6%	100,0%
15 - 74	44.440.441	44.397.383	44.246.092	44.208.655	44.141.319	-0,7%	-0,2%	75,3%	100,0%
15 - 89	50.552.639	50.548.090	50.431.391	50.429.257	50.387.957	-0,3%	-0,1%	85,9%	100,0%
15 oltre	51.320.253	51.310.558	51.209.619	51.215.813	51.175.922	-0,3%	-0,1%	87,3%	100,0%
65 oltre	13.751.179	13.780.741	13.833.737	13.873.893	13.894.848	1,0%	0,2%	23,7%	100,0%
<b>Totale</b>	<b>58.876.921</b>	<b>58.822.671</b>	<b>58.747.673</b>	<b>58.721.285</b>	<b>58.644.087</b>	<b>-0,4%</b>	<b>-0,1%</b>	<b>100,0%</b>	<b>100,0%</b>

Fonte: elab. Osservatorio Mercato del Lavoro Regione Marche su dati RcfI Istat

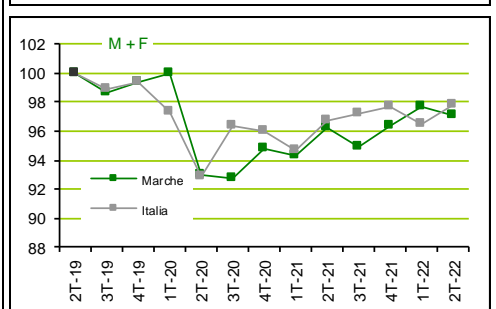
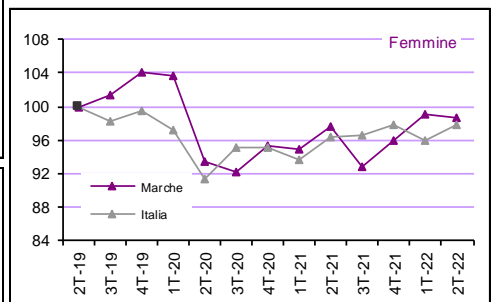
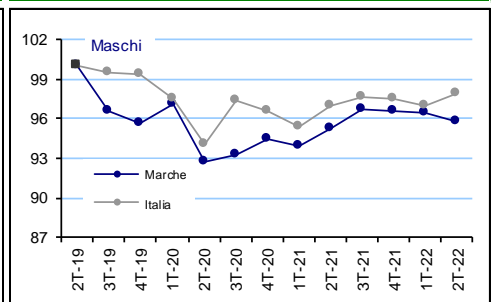
Tavola 4 - Forze di lavoro 15 - 89 anni in base al genere

Territori	Valori					Var. %		Q.ta % 2T-2022	
	2T-2021	3T-2021	4T-2021	1T-2022	2T-2022	2T-2021/22	1T/2T-2022	Territorio	Genere
<b>Maschi</b>									
Marche	370.792	376.240	375.984	375.545	372.512	0,5%	-0,8%	2,6%	55,2%
Nord Ovest	3.998.054	3.993.518	4.036.407	4.027.766	4.069.013	1,8%	1,0%	28,2%	55,6%
Nord Est	2.939.452	2.974.805	2.994.164	2.978.244	2.986.527	1,6%	0,3%	20,7%	55,0%
Centro	2.880.039	2.909.518	2.934.218	2.906.563	2.918.820	1,3%	0,4%	20,2%	55,0%
Italia	14.288.148	14.396.943	14.370.562	14.280.733	14.422.335	0,9%	1,0%	100,0%	57,1%
<b>Femmine</b>									
Marche	298.378	283.917	293.860	303.355	302.008	1,2%	-0,4%	2,8%	44,8%
Nord Ovest	3.210.806	3.230.252	3.277.550	3.182.141	3.250.862	1,2%	2,2%	30,0%	44,4%
Nord Est	2.423.543	2.396.916	2.420.540	2.414.895	2.442.039	0,8%	1,1%	22,5%	45,0%
Centro	2.332.708	2.329.121	2.395.729	2.355.156	2.392.813	2,6%	1,6%	22,1%	45,0%
Italia	10.675.202	10.698.013	10.833.064	10.630.471	10.836.133	1,5%	1,9%	100,0%	42,9%
<b>Totale</b>									
Marche	669.170	660.157	669.844	678.900	674.520	0,8%	-0,6%	2,7%	100,0%
Nord Ovest	7.208.860	7.223.770	7.313.957	7.209.907	7.319.875	1,5%	1,5%	29,0%	100,0%
Nord Est	5.362.995	5.371.721	5.414.704	5.393.139	5.428.566	1,2%	0,7%	21,5%	100,0%
Centro	5.212.747	5.238.639	5.329.947	5.261.719	5.311.633	1,9%	0,9%	21,0%	100,0%
Italia	24.963.350	25.094.956	25.203.626	24.911.204	25.258.468	1,2%	1,4%	100,0%	100,0%

Marche e Italia: forze di lavoro 15 e oltre ( Maschi e Femmine )



Dinamiche comparate per genere



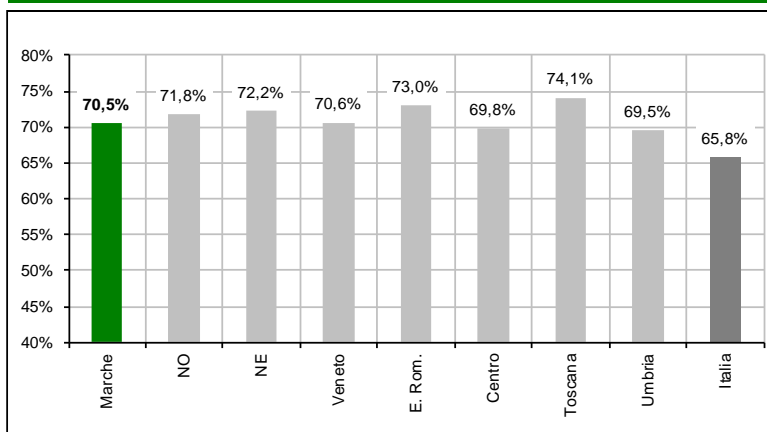
Fonte: elab. Osservatorio Mercato del Lavoro Regione Marche su dati Rcfl Istat

Numeri indice a base fissa = 100

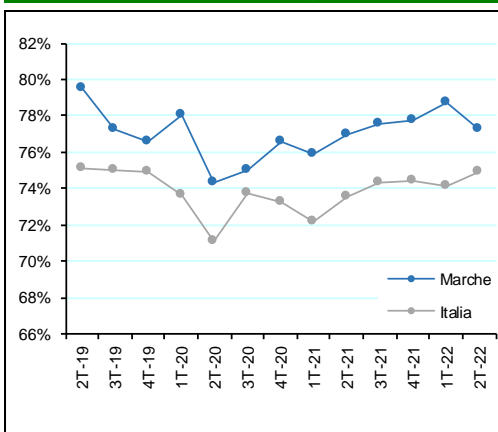
Tavola 5 - Tasso di attività 15 - 64 anni in base al genere

Territori	Valori					Punti di variazione %		Diff. in punti % 2T-2022	
	2T-2021	3T-2021	4T-2021	1T-2022	2T-2022	2T-2021/22	1T/2T-2022	Territorio	Genere
<b>Maschi</b>									
Marche	77,0%	77,5%	77,7%	78,7%	77,2%	0,2	-1,5	-	13,5
Nord Ovest	77,3%	77,5%	78,0%	78,0%	79,0%	1,7	1,0	1,8	14,5
Nord Est	77,4%	78,5%	78,8%	78,5%	78,4%	1,0	-0,1	1,2	12,5
Centro	75,7%	76,4%	76,9%	76,6%	76,9%	1,2	0,3	-0,3	14,0
Italia	73,6%	74,3%	74,4%	74,1%	74,9%	1,3	0,8	-2,3	18,2
<b>Femmine</b>									
Marche	62,7%	59,3%	62,2%	63,9%	63,7%	1,0	-0,1	-	-13,5
Nord Ovest	63,6%	64,2%	65,1%	63,2%	64,5%	0,9	1,3	0,7	-14,5
Nord Est	65,3%	64,6%	65,4%	65,3%	65,9%	0,6	0,7	2,2	-12,5
Centro	61,1%	61,2%	62,8%	61,8%	62,9%	1,7	1,0	-0,9	-14,0
Italia	55,4%	55,8%	56,7%	55,7%	56,7%	1,3	1,1	-7,0	-18,2
<b>Totale</b>									
Marche	69,9%	68,4%	70,0%	71,3%	70,5%	0,6	-0,8	-	-
Nord Ovest	70,5%	70,9%	71,6%	70,6%	71,8%	1,3	1,1	1,3	-
Nord Est	71,4%	71,6%	72,2%	71,9%	72,2%	0,8	0,3	1,7	-
Centro	68,3%	68,7%	69,8%	69,1%	69,8%	1,5	0,7	-0,7	-
Italia	64,5%	65,0%	65,5%	64,9%	65,8%	1,3	0,9	-4,7	-

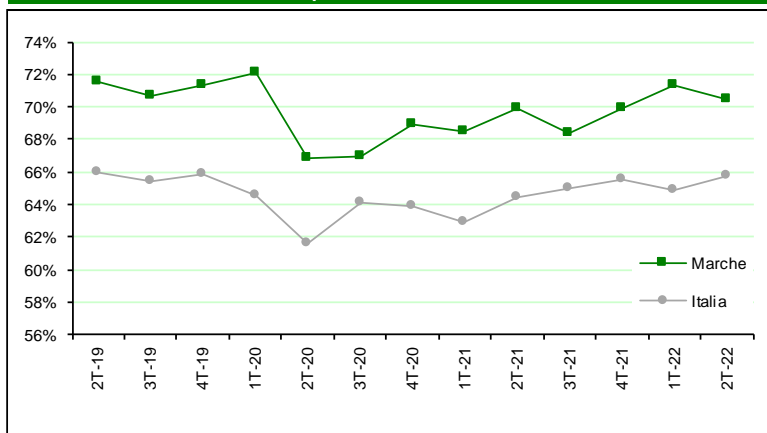
Tasso di attività 15 - 64 Maschi e Femmine; 2T-2022



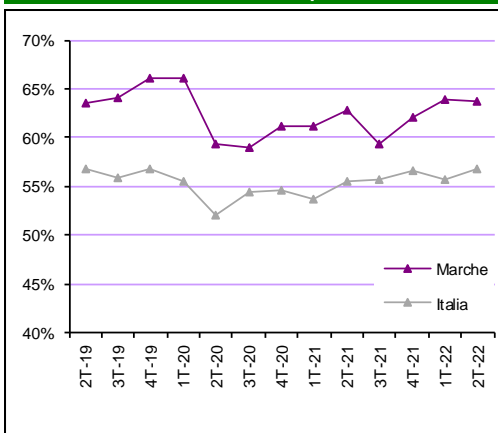
Marche e Italia: dinamiche comparate - Maschi



Marche e Italia: dinamiche comparate - Maschi e femmine



Marche e Italia: dinamiche comparate - Femmine



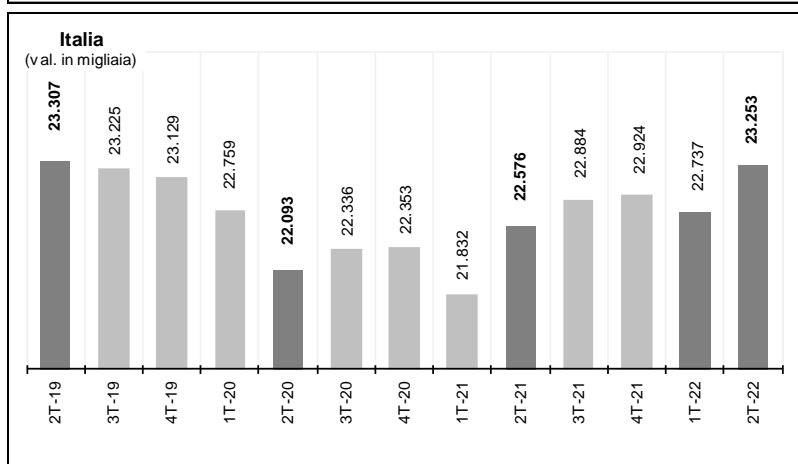
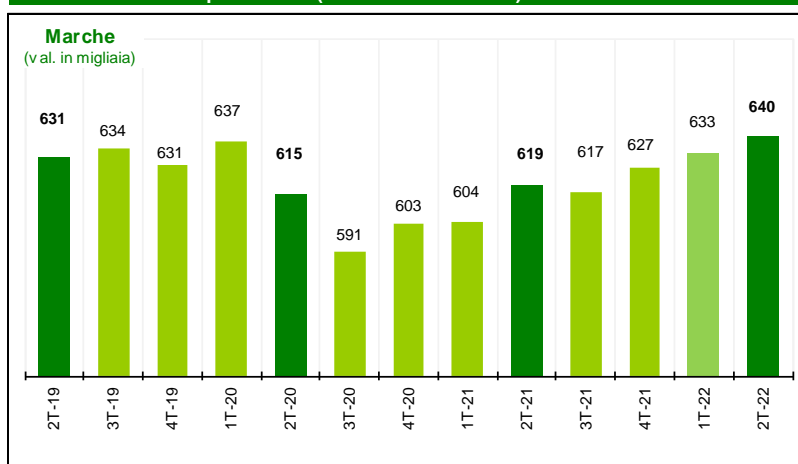
Fonte: elab. Osservatorio Mercato del Lavoro Regione Marche su dati Rcfl Istat

Valori percentuali

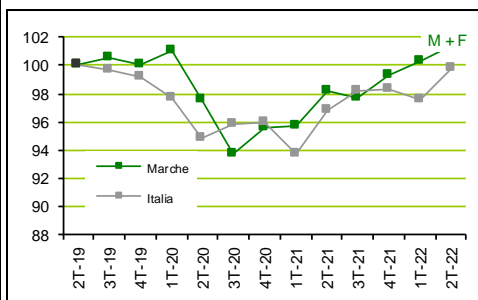
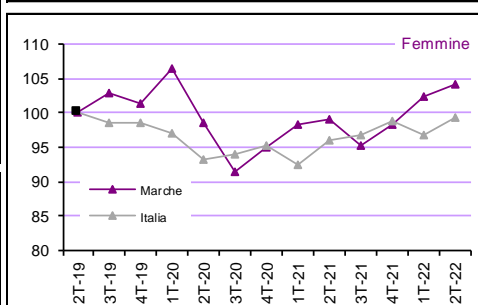
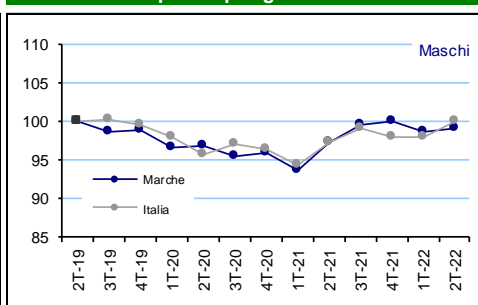
Tavola 6 - Occupati 15 - 89 anni in base al genere

Territori	Valori					Var. %		Q.ta % 2T-2022	
	2T-2021	3T-2021	4T-2021	1T-2022	2T-2022	2T-2021/22	1T/2T-2022	Territorio	Genere
<b>Maschi</b>									
Marche	348.068	356.019	358.024	352.583	354.859	2,0%	0,6%	2,6%	55,5%
Nord Ovest	3.762.255	3.798.287	3.820.482	3.817.418	3.882.401	3,2%	1,7%	28,9%	56,2%
Nord Est	2.833.534	2.868.193	2.855.322	2.844.546	2.891.906	2,1%	1,7%	21,5%	55,6%
Centro	2.677.458	2.704.283	2.714.026	2.724.645	2.748.660	2,7%	0,9%	20,5%	55,6%
Italia	13.058.769	13.297.417	13.150.821	13.148.904	13.424.498	2,8%	2,1%	100,0%	57,7%
<b>Femmine</b>									
Marche	271.124	260.496	268.749	280.073	284.705	5,0%	1,7%	2,9%	44,5%
Nord Ovest	2.969.680	3.006.091	3.055.106	2.947.903	3.029.551	2,0%	2,8%	30,8%	43,8%
Nord Est	2.252.188	2.248.206	2.268.867	2.272.105	2.309.935	2,6%	1,7%	23,5%	44,4%
Centro	2.101.916	2.118.950	2.176.363	2.155.461	2.193.127	4,3%	1,7%	22,3%	44,4%
Italia	9.516.948	9.586.585	9.772.998	9.588.414	9.828.064	3,3%	2,5%	100,0%	42,3%
<b>Totale</b>									
Marche	619.192	616.515	626.773	632.656	639.564	3,3%	1,1%	2,8%	100,0%
Nord Ovest	6.731.935	6.804.378	6.875.588	6.765.321	6.911.952	2,7%	2,2%	29,7%	100,0%
Nord Est	5.085.722	5.116.399	5.124.189	5.116.651	5.201.841	2,3%	1,7%	22,4%	100,0%
Centro	4.779.374	4.823.233	4.890.389	4.880.106	4.941.787	3,4%	1,3%	21,3%	100,0%
Italia	22.575.717	22.884.002	22.923.819	22.737.318	23.252.562	3,0%	2,3%	100,0%	100,0%

Marche e Italia: occupati 15 - 89 ( Maschi e Femmine )



Dinamiche comparate per genere



Fonte: elab. Osservatorio Mercato del Lavoro Regione Marche su dati Rcfl Istat

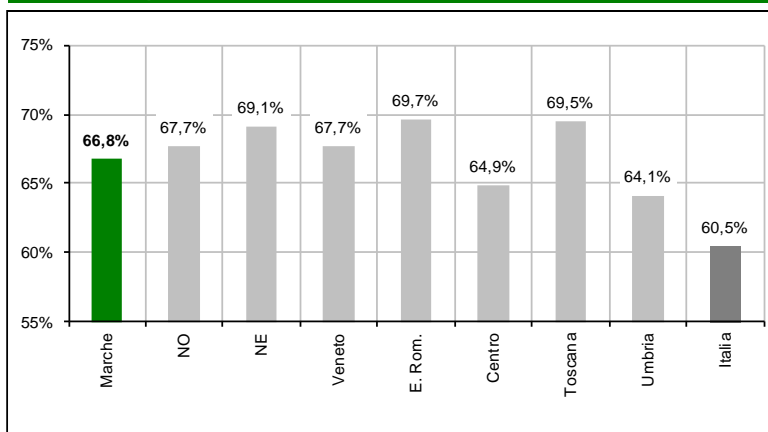
Numeri indice a base fissa = 100



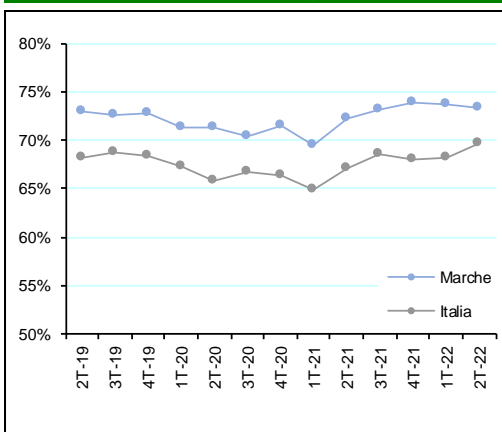
Tavola 7 - Tasso di occupazione 15 - 64 anni in base al genere

Territori	Valori					Punti di variazione %		Diff. in punti % 2T-2022	
	2T-2021	3T-2021	4T-2021	1T-2022	2T-2022	2T-2021/22	1T/2T-2022	Territorio	Genere
<b>Maschi</b>									
Marche	72,1%	73,2%	73,9%	73,7%	73,4%	1,3	-0,3	-	13,3
Nord Ovest	72,6%	73,6%	73,7%	73,8%	75,3%	2,7	1,5	1,9	15,3
Nord Est	74,6%	75,6%	75,1%	74,9%	75,9%	1,3	0,9	2,5	13,5
Centro	70,2%	70,8%	71,0%	71,7%	72,3%	2,1	0,6	-1,1	14,8
Italia	67,1%	68,5%	67,9%	68,1%	69,6%	2,5	1,5	-3,8	18,2
<b>Femmine</b>									
Marche	57,0%	54,3%	56,7%	58,9%	60,1%	3,1	1,2	-	-13,3
Nord Ovest	58,7%	59,7%	60,6%	58,5%	60,0%	1,3	1,5	-0,1	-15,3
Nord Est	60,6%	60,5%	61,3%	61,4%	62,3%	1,7	1,0	2,2	-13,5
Centro	55,0%	55,5%	57,0%	56,5%	57,5%	2,6	1,0	-2,6	-14,8
Italia	49,3%	49,9%	51,1%	50,1%	51,4%	2,0	1,2	-8,7	-18,2
<b>Totale</b>									
Marche	64,5%	63,7%	65,3%	66,3%	66,8%	2,2	0,4	-	-
Nord Ovest	65,7%	66,7%	67,2%	66,2%	67,7%	2,0	1,5	1,0	-
Nord Est	67,6%	68,1%	68,2%	68,2%	69,1%	1,5	0,9	2,4	-
Centro	62,5%	63,1%	63,9%	64,0%	64,9%	2,3	0,8	-1,9	-
Italia	58,2%	59,2%	59,5%	59,1%	60,5%	2,3	1,4	-6,3	-

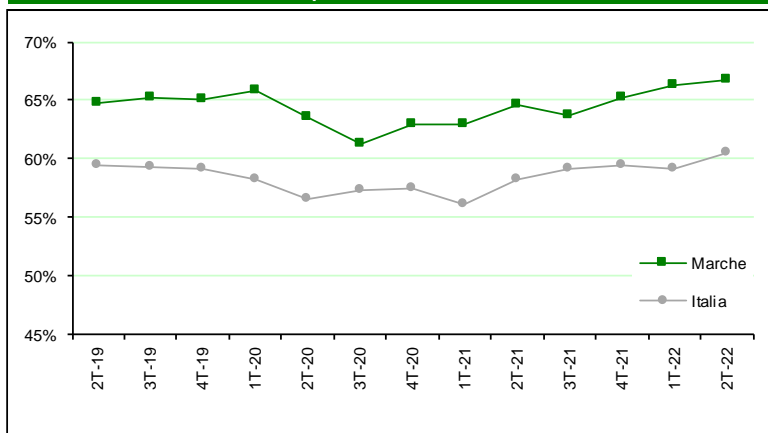
Tasso di occupazione 15 - 64 Maschi e Femmine - 2T-2022



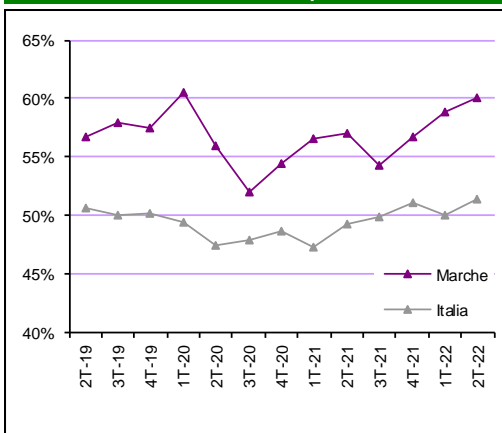
Marche e Italia: dinamiche comparate - Maschi



Marche e Italia: dinamiche comparate - Maschi e femmine



Marche e Italia: dinamiche comparate - Femmine



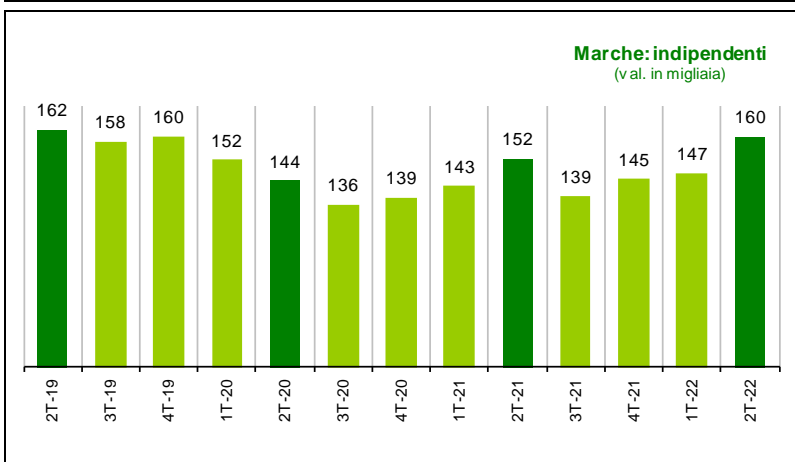
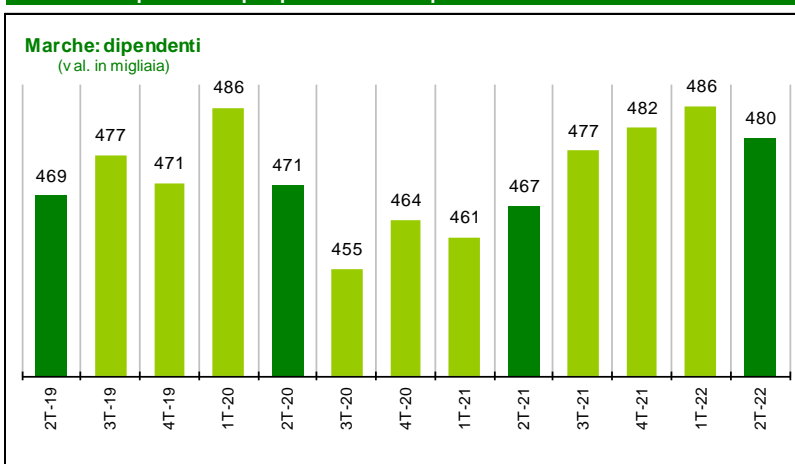
Fonte: elab. Osservatorio Mercato del Lavoro Regione Marche su dati RcfI Istat

Valori percentuali

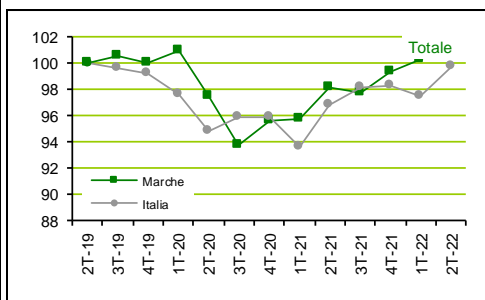
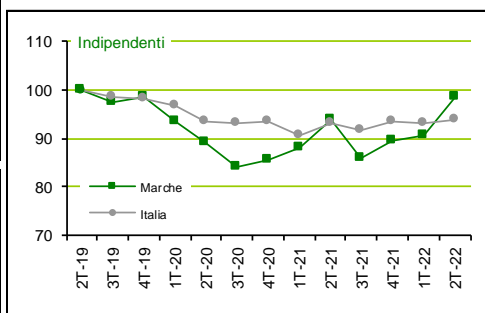
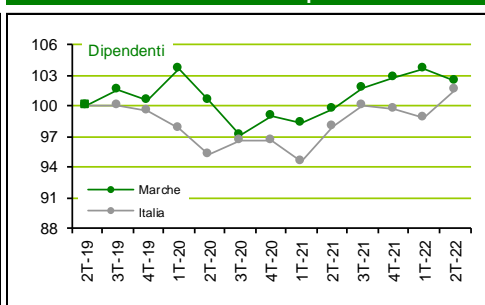
Tavola 8 - Occupati 15 - 89 anni per posizione nella professione

Territori	Valori					Var. %		Q.ta % 2T-2022	
	2T-2021	3T-2021	4T-2021	1T-2022	2T-2022	2T-2021/22	1T/2T-2022	Territorio	Posizione
<b>Dipendenti</b>									
Marche	467.041	477.447	481.783	485.816	479.918	2,8%	-1,2%	2,6%	75,0%
Nord Ovest	5.343.094	5.409.506	5.434.000	5.368.744	5.491.099	2,8%	2,3%	30,1%	79,4%
Nord Est	4.022.972	4.082.100	4.102.129	4.048.424	4.130.551	2,7%	2,0%	22,6%	79,4%
Centro	3.722.403	3.815.807	3.803.377	3.809.796	3.888.407	4,5%	2,1%	21,3%	78,7%
Italia	17.604.569	17.986.364	17.932.726	17.777.865	18.245.011	3,6%	2,6%	100,0%	78,5%
<b>Indipendenti</b>									
Marche	152.151	139.068	144.990	146.840	159.646	4,9%	8,7%	3,2%	25,0%
Nord Ovest	1.388.841	1.394.872	1.441.588	1.396.577	1.420.853	2,3%	1,7%	28,4%	20,6%
Nord Est	1.062.750	1.034.299	1.022.060	1.068.227	1.071.290	0,8%	0,3%	21,4%	20,6%
Centro	1.056.971	1.007.426	1.087.012	1.070.310	1.053.380	-0,3%	-1,6%	21,0%	21,3%
Italia	4.971.148	4.897.638	4.991.093	4.959.453	5.007.551	0,7%	1,0%	100,0%	21,5%
<b>Totale</b>									
Marche	619.192	616.515	626.773	632.656	639.564	3,3%	1,1%	2,8%	100,0%
Nord Ovest	6.731.935	6.804.378	6.875.588	6.765.321	6.911.952	2,7%	2,2%	29,7%	100,0%
Nord Est	5.085.722	5.116.399	5.124.189	5.116.651	5.201.841	2,3%	1,7%	22,4%	100,0%
Centro	4.779.374	4.823.233	4.890.389	4.880.106	4.941.787	3,4%	1,3%	21,3%	100,0%
Italia	22.575.717	22.884.002	22.923.819	22.737.318	23.252.562	3,0%	2,3%	100,0%	100,0%

Marche: occupati 15 - 89 per posizione nella professione



Marche e Italia: dinamiche comparate



Fonte: elab. Osservatorio Mercato del Lavoro Regione Marche su dati Rcfl Istat

Numeri indice a base fissa = 100

**Tavola 9 - Occupati 15 - 89 anni per settore di attività**

Totale occupati	Valori					Var. %		Quota %	
	2T-2021	3T-2021	4T-2021	1T-2022	2T-2022	2T-2021/22	1T/2T-2022	2T-2021	2T-2022
<b>Marche</b>									
Agricoltura	23.765	22.631	21.491	21.853	30.435	28,1%	39,3%	3,8%	4,8%
Industria	165.119	169.339	174.919	182.113	172.018	4,2%	-5,5%	26,7%	26,9%
Costruzioni	32.181	31.250	34.121	33.288	41.128	27,8%	23,6%	5,2%	6,4%
Commercio e turismo	111.621	121.587	117.985	122.035	120.692	8,1%	-1,1%	18,0%	18,9%
Altri servizi	286.506	271.708	278.257	273.367	275.291	-3,9%	0,7%	46,3%	43,0%
Totale servizi	398.127	393.295	396.242	395.402	395.983	-0,5%	0,1%	64,3%	61,9%
Totale complessivo	619.192	616.515	626.773	632.656	639.564	3,3%	1,1%	100,0%	100,0%
<b>Italia</b>									
Agricoltura	940.427	942.401	886.786	822.260	906.843	-3,6%	10,3%	4,2%	3,9%
Industria	4.562.746	4.646.637	4.675.010	4.575.833	4.658.730	2,1%	1,8%	20,2%	20,0%
Costruzioni	1.440.771	1.422.194	1.480.926	1.495.716	1.613.235	12,0%	7,9%	6,4%	6,9%
Commercio e turismo	4.222.106	4.626.512	4.472.270	4.406.802	4.582.349	8,5%	4,0%	18,7%	19,7%
Altri servizi	11.409.667	11.246.258	11.408.827	11.436.707	11.491.405	0,7%	0,5%	50,5%	49,4%
Totale servizi	15.631.773	15.872.770	15.881.097	15.843.509	16.073.754	2,8%	1,5%	69,2%	69,1%
Totale complessivo	22.575.717	22.884.002	22.923.819	22.737.318	23.252.562	3,0%	2,3%	100,0%	100,0%

Fonte: elab. Osservatorio Mercato del Lavoro Regione Marche su dati Rcfl Istat

**Tavola 10 - Marche: occupati 15 - 89 per settore e posizione nella professione**

Marche	Valori					Var. %		Q.ta % 2T-2022	
	2T-2021	3T-2021	4T-2021	1T-2022	2T-2022	2T-2021/22	1T/2T-2022	Settore	Posizione
<b>Dipendenti</b>									
Agricoltura	11.017	6.686	6.244	8.966	7.769	-29,5%	-13,4%	1,6%	25,5%
Industria	147.973	152.720	156.939	164.948	158.155	6,9%	-4,1%	33,0%	91,9%
Costruzioni	17.625	20.177	21.039	20.008	23.162	31,4%	15,8%	4,8%	56,3%
Commercio e turismo	72.717	84.063	77.709	76.292	73.835	1,5%	-3,2%	15,4%	61,2%
Altri servizi	217.709	213.801	219.852	215.602	216.998	-0,3%	0,6%	45,2%	78,8%
Totale servizi	290.426	297.864	297.561	291.894	290.833	0,1%	-0,4%	60,6%	73,4%
Totale dipendenti	467.041	477.447	481.783	485.816	479.919	2,8%	-1,2%	100,0%	75,0%
<b>Indipendenti</b>									
Agricoltura	12.748	15.945	15.247	12.887	22.666	77,8%	75,9%	14,2%	74,5%
Industria	17.146	16.619	17.980	17.165	13.863	-19,1%	-19,2%	8,7%	8,1%
Costruzioni	14.556	11.073	13.082	13.280	17.966	23,4%	35,3%	11,3%	43,7%
Commercio e turismo	38.904	37.524	40.276	45.743	46.857	20,4%	2,4%	29,4%	38,8%
Altri servizi	68.797	57.907	58.405	57.765	58.293	-15,3%	0,9%	36,5%	21,2%
Totale servizi	107.701	95.431	98.681	103.508	105.150	-2,4%	1,6%	65,9%	26,6%
Totale indipendenti	152.151	139.068	144.990	146.840	159.645	4,9%	8,7%	100,0%	25,0%
<b>Totale</b>									
Agricoltura	23.765	22.631	21.491	21.853	30.435	28,1%	39,3%	4,8%	100,0%
Industria	165.119	169.339	174.919	182.113	172.018	4,2%	-5,5%	26,9%	100,0%
Costruzioni	32.181	31.250	34.121	33.288	41.128	27,8%	23,6%	6,4%	100,0%
Commercio e turismo	111.621	121.587	117.985	122.035	120.692	8,1%	-1,1%	18,9%	100,0%
Altri servizi	286.506	271.708	278.257	273.367	275.291	-3,9%	0,7%	43,0%	100,0%
Totale servizi	398.127	393.295	396.242	395.402	395.983	-0,5%	0,1%	61,9%	100,0%
Totale complessivo	619.192	616.515	626.773	632.656	639.564	3,3%	1,1%	100,0%	100,0%

**Tavola 11 - Italia: occupati 15 - 89 per settore e posizione nella professione**

Italia	Valori					Var. %		Q.ta % 2T-2022	
	2T-2021	3T-2021	4T-2021	1T-2022	2T-2022	2T-2021/22	1T/2T-2022	Settore	Posizione
<b>Dipendenti</b>									
Agricoltura	489.217	535.585	501.261	434.153	492.633	0,7%	13,5%	2,7%	54,3%
Industria	4.130.569	4.222.700	4.215.880	4.112.279	4.233.669	2,5%	3,0%	23,2%	90,9%
Costruzioni	927.780	926.053	965.149	981.189	1.067.791	15,1%	8,8%	5,9%	66,2%
Commercio e turismo	2.847.170	3.212.143	3.055.315	2.976.865	3.135.151	10,1%	5,3%	17,2%	68,4%
Altri servizi	9.209.833	9.089.883	9.195.121	9.273.379	9.315.767	1,2%	0,5%	51,1%	81,1%
Totale servizi	12.057.003	12.302.026	12.250.436	12.250.244	12.450.918	3,3%	1,6%	68,2%	77,5%
Totale dipendenti	17.604.569	17.986.364	17.932.726	17.777.865	18.245.011	3,6%	2,6%	100,0%	78,5%
<b>Indipendenti</b>									
Agricoltura	451.210	406.816	385.525	388.107	414.210	-8,2%	6,7%	8,3%	45,7%
Industria	432.177	423.937	459.130	463.554	425.061	-1,6%	-8,3%	8,5%	9,1%
Costruzioni	512.991	496.141	515.777	514.527	545.444	6,3%	6,0%	10,9%	33,8%
Commercio e turismo	1.374.936	1.414.369	1.416.955	1.429.937	1.447.198	5,3%	1,2%	28,9%	31,6%
Altri servizi	2.199.834	2.156.375	2.213.706	2.163.328	2.175.638	-1,1%	0,6%	43,4%	18,9%
Totale servizi	3.574.770	3.570.744	3.630.661	3.593.265	3.622.836	1,3%	0,8%	72,3%	22,5%
Totale indipendenti	4.971.148	4.897.638	4.991.093	4.959.453	5.007.551	0,7%	1,0%	100,0%	21,5%
<b>Totale</b>									
Agricoltura	940.427	942.401	886.786	822.260	906.843	-3,6%	10,3%	3,9%	100,0%
Industria	4.562.746	4.646.637	4.675.010	4.575.833	4.658.730	2,1%	1,8%	20,0%	100,0%
Costruzioni	1.440.771	1.422.194	1.480.926	1.495.716	1.613.235	12,0%	7,9%	6,9%	100,0%
Commercio e turismo	4.222.106	4.626.512	4.472.270	4.406.802	4.582.349	8,5%	4,0%	19,7%	100,0%
Altri servizi	11.409.667	11.246.258	11.408.827	11.436.707	11.491.405	0,7%	0,5%	49,4%	100,0%
Totale servizi	15.631.773	15.872.770	15.881.097	15.843.509	16.073.754	2,8%	1,5%	69,1%	100,0%
Totale complessivo	22.575.717	22.884.002	22.923.819	22.737.318	23.252.562	3,0%	2,3%	100,0%	100,0%

Fonte: elab. Osservatorio Mercato del Lavoro Regione Marche su dati RcfI Istat

**Tavola 12 - Marche: occupati 15 - 89 per settore e genere**

Marche	Valori					Var. %		Q.ta % 2T-2022	
	2T-2021	3T-2021	4T-2021	1T-2022	2T-2022	2T-2021/22	1T/2T-2022	Settore	Posizione
<b>Maschi</b>									
Agricoltura	17.431	17.906	13.558	16.238	24.126	38,4%	48,6%	6,8%	79,3%
Industria	117.819	122.197	122.773	124.992	122.451	3,9%	-2,0%	34,5%	71,2%
Costruzioni	30.649	30.485	32.174	30.476	36.871	20,3%	21,0%	10,4%	89,6%
Commercio e turismo	52.362	63.336	63.625	66.164	63.200	20,7%	-4,5%	17,8%	52,4%
Altri servizi	129.807	122.095	125.894	114.713	108.211	-16,6%	-5,7%	30,5%	39,3%
Totale servizi	182.169	185.431	189.519	180.877	171.411	-5,9%	-5,2%	48,3%	43,3%
<b>Totale maschi</b>	<b>348.068</b>	<b>356.019</b>	<b>358.024</b>	<b>352.583</b>	<b>354.859</b>	<b>2,0%</b>	<b>0,6%</b>	<b>100,0%</b>	<b>55,5%</b>
<b>Femmine</b>									
Agricoltura	6.334	4.725	7.933	5.615	6.309	-0,4%	12,4%	2,2%	20,7%
Industria	47.300	47.142	52.146	57.121	49.567	4,8%	-13,2%	17,4%	28,8%
Costruzioni	1.532	765	1.947	2.812	4.257	177,9%	51,4%	1,5%	10,4%
Commercio e turismo	59.259	58.251	54.360	55.871	57.492	-3,0%	2,9%	20,2%	47,6%
Altri servizi	156.699	149.613	152.363	158.654	167.080	6,6%	5,3%	58,7%	60,7%
Totale servizi	215.958	207.864	206.723	214.525	224.572	4,0%	4,7%	78,9%	56,7%
<b>Totale femmine</b>	<b>271.124</b>	<b>260.496</b>	<b>268.749</b>	<b>280.073</b>	<b>284.705</b>	<b>5,0%</b>	<b>1,7%</b>	<b>100,0%</b>	<b>44,5%</b>
<b>Totale</b>									
Agricoltura	23.765	22.631	21.491	21.853	30.435	28,1%	39,3%	4,8%	100,0%
Industria	165.119	169.339	174.919	182.113	172.018	4,2%	-5,5%	26,9%	100,0%
Costruzioni	32.181	31.250	34.121	33.288	41.128	27,8%	23,6%	6,4%	100,0%
Commercio e turismo	111.621	121.587	117.985	122.035	120.692	8,1%	-1,1%	18,9%	100,0%
Altri servizi	286.506	271.708	278.257	273.367	275.291	-3,9%	0,7%	43,0%	100,0%
Totale servizi	398.127	393.295	396.242	395.402	395.983	-0,5%	0,1%	61,9%	100,0%
<b>Totale complessivo</b>	<b>619.192</b>	<b>616.515</b>	<b>626.773</b>	<b>632.656</b>	<b>639.564</b>	<b>3,3%</b>	<b>1,1%</b>	<b>100,0%</b>	<b>100,0%</b>

**Tavola 13 - Italia: occupati 15 - 89 per settore e genere**

Italia	Valori					Var. %		Q.ta % 2T-2022	
	2T-2021	3T-2021	4T-2021	1T-2022	2T-2022	2T-2021/22	1T/2T-2022	Settore	Posizione
<b>Maschi</b>									
Agricoltura	704.119	691.958	650.474	616.312	680.374	-3,4%	10,4%	5,1%	75,0%
Industria	3.406.054	3.435.150	3.447.176	3.367.118	3.433.128	0,8%	2,0%	25,6%	73,7%
Costruzioni	1.337.127	1.317.068	1.369.447	1.385.188	1.481.659	10,8%	7,0%	11,0%	91,8%
Commercio e turismo	2.356.639	2.610.463	2.435.101	2.491.102	2.544.152	8,0%	2,1%	19,0%	55,5%
Altri servizi	5.254.830	5.242.778	5.248.623	5.289.184	5.285.185	0,6%	-0,1%	39,4%	46,0%
Totale servizi	7.611.469	7.853.241	7.683.724	7.780.286	7.829.337	2,9%	0,6%	58,3%	48,7%
<b>Totale maschi</b>	<b>13.058.769</b>	<b>13.297.417</b>	<b>13.150.821</b>	<b>13.148.904</b>	<b>13.424.498</b>	<b>2,8%</b>	<b>2,1%</b>	<b>100,0%</b>	<b>57,7%</b>
<b>Femmine</b>									
Agricoltura	236.308	250.443	236.312	205.948	226.469	-4,2%	10,0%	2,3%	25,0%
Industria	1.156.692	1.211.487	1.227.834	1.208.715	1.225.602	6,0%	1,4%	12,5%	26,3%
Costruzioni	103.644	105.126	111.479	110.528	131.576	26,9%	19,0%	1,3%	8,2%
Commercio e turismo	1.865.467	2.016.049	2.037.169	1.915.700	2.038.197	9,3%	6,4%	20,7%	44,5%
Altri servizi	6.154.837	6.003.480	6.160.204	6.147.523	6.206.220	0,8%	1,0%	63,1%	54,0%
Totale servizi	8.020.304	8.019.529	8.197.373	8.063.223	8.244.417	2,8%	2,2%	83,9%	51,3%
<b>Totale femmine</b>	<b>9.516.948</b>	<b>9.586.585</b>	<b>9.772.998</b>	<b>9.588.414</b>	<b>9.828.064</b>	<b>3,3%</b>	<b>2,5%</b>	<b>100,0%</b>	<b>42,3%</b>
<b>Totale</b>									
Agricoltura	940.427	942.401	886.786	822.260	906.843	-3,6%	10,3%	3,9%	100,0%
Industria	4.562.746	4.646.637	4.675.010	4.575.833	4.658.730	2,1%	1,8%	20,0%	100,0%
Costruzioni	1.440.771	1.422.194	1.480.926	1.495.716	1.613.235	12,0%	7,9%	6,9%	100,0%
Commercio e turismo	4.222.106	4.626.512	4.472.270	4.406.802	4.582.349	8,5%	4,0%	19,7%	100,0%
Altri servizi	11.409.667	11.246.258	11.408.827	11.436.707	11.491.405	0,7%	0,5%	49,4%	100,0%
Totale servizi	15.631.773	15.872.770	15.881.097	15.843.509	16.073.754	2,8%	1,5%	69,1%	100,0%
<b>Totale complessivo</b>	<b>22.575.717</b>	<b>22.884.002</b>	<b>22.923.819</b>	<b>22.737.318</b>	<b>23.252.562</b>	<b>3,0%</b>	<b>2,3%</b>	<b>100,0%</b>	<b>100,0%</b>

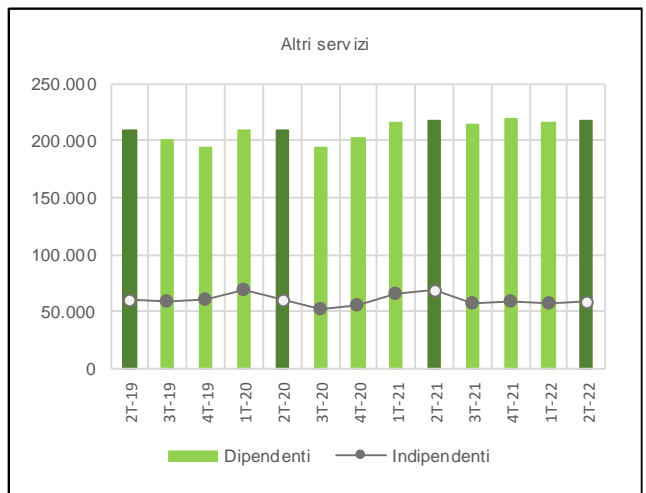
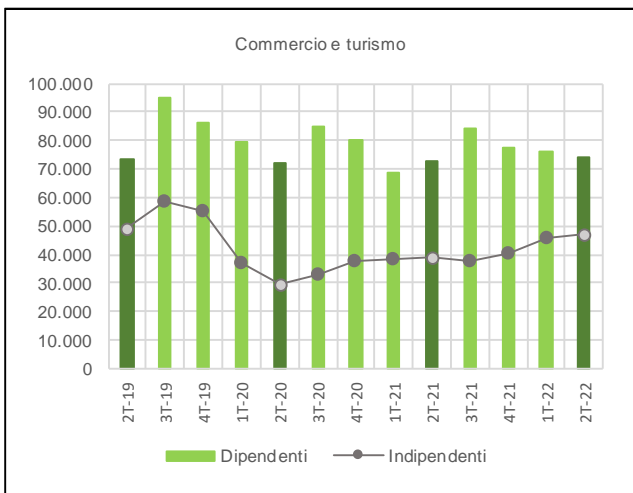
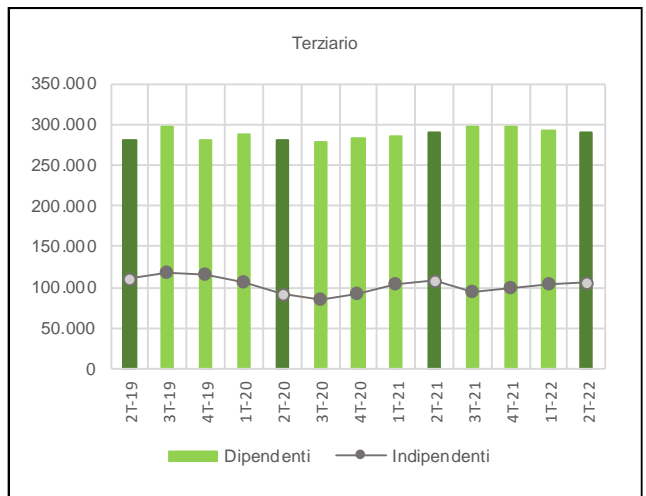
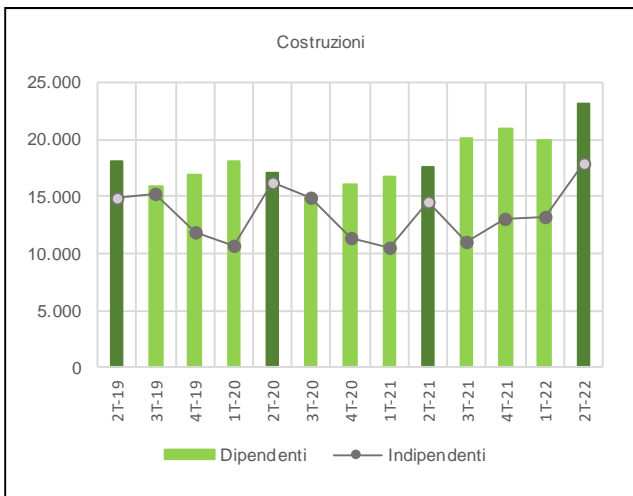
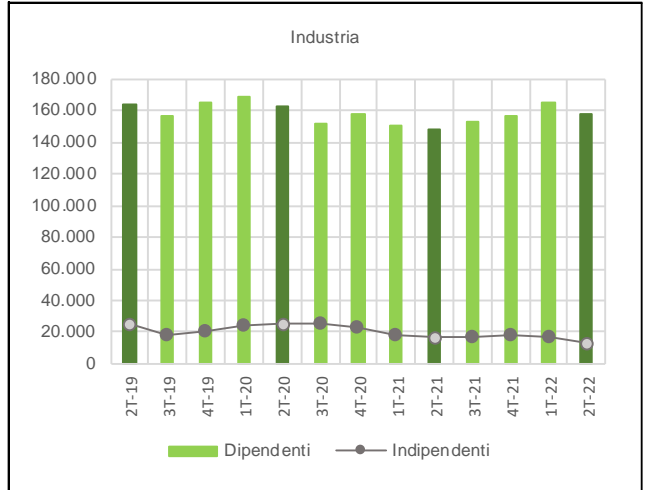
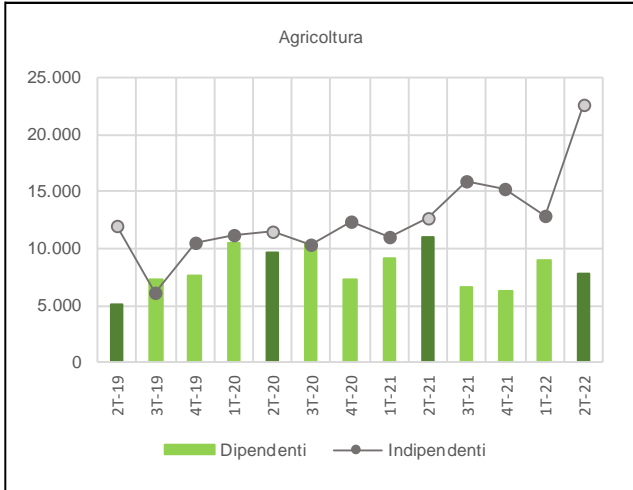
Fonte: elab. Osservatorio Mercato del Lavoro Regione Marche su dati RcfI Istat

**Tavola 14 - Marche: occupati 15 - 89 per settore, posizione nella professione e genere**

Marche	Valori					Var. %		Q.ta % 2T-2022	
	2T-2021	3T-2021	4T-2021	1T-2022	2T-2022	2T-2021/22	1T/2T-2022	Settore	Totale
<b>Agricoltura</b>									
Dip maschi	6.933	6.381	4.905	6.694	5.930	-14,5%	-11,4%	19,5%	0,9%
Dip femmine	4.084	305	1.339	2.272	1.839	-55,0%	-19,1%	6,0%	0,3%
Ind maschi	10.498	11.527	8.654	9.543	18.197	73,3%	90,7%	59,8%	2,8%
Ind femmine	2.250	4.418	6.593	3.344	4.469	98,6%	33,6%	14,7%	0,7%
Totale Dip	11.017	6.686	6.244	8.966	7.769	-29,5%	-13,4%	25,5%	1,2%
Totale Ind	12.748	15.945	15.247	12.887	22.666	77,8%	75,9%	74,5%	3,5%
Totale Maschi	17.431	17.906	13.558	16.238	24.126	38,4%	48,6%	79,3%	3,8%
Totale Femmine	6.334	4.725	7.933	5.615	6.309	-0,4%	12,4%	20,7%	1,0%
Totale settore	23.765	22.631	21.491	21.853	30.435	28,1%	39,3%	100,0%	4,8%
<b>Industria</b>									
Dip maschi	102.534	110.058	110.640	112.196	111.092	8,3%	-1,0%	64,6%	17,4%
Dip femmine	45.439	42.662	46.299	52.752	47.063	3,6%	-10,8%	27,4%	7,4%
Ind maschi	15.285	12.139	12.133	12.796	11.359	-25,7%	-11,2%	6,6%	1,8%
Ind femmine	1.861	4.480	5.847	4.369	2.504	34,6%	-42,7%	1,5%	0,4%
Totale Dip	147.973	152.720	156.939	164.948	158.155	6,9%	-4,1%	91,9%	24,7%
Totale Ind	17.146	16.619	17.980	17.165	13.863	-19,1%	-19,2%	8,1%	2,2%
Totale Maschi	117.819	122.197	122.773	124.992	122.451	3,9%	-2,0%	71,2%	19,1%
Totale Femmine	47.300	47.142	52.146	57.121	49.567	4,8%	-13,2%	28,8%	7,8%
Totale settore	165.119	169.339	174.919	182.113	172.018	4,2%	-5,5%	100,0%	26,9%
<b>Costruzioni</b>									
Dip maschi	16.236	19.412	19.092	17.987	19.482	20,0%	8,3%	47,4%	3,0%
Dip femmine	1.389	765	1.947	2.021	3.680	164,9%	82,1%	8,9%	0,6%
Ind maschi	14.413	11.073	13.082	12.489	17.389	20,6%	39,2%	42,3%	2,7%
Ind femmine	143	0	0	791	577	303,5%	-27,1%	1,4%	0,1%
Totale Dip	17.625	20.177	21.039	20.008	23.162	31,4%	15,8%	56,3%	3,6%
Totale Ind	14.556	11.073	13.082	13.280	17.966	23,4%	35,3%	43,7%	2,8%
Totale Maschi	30.649	30.485	32.174	30.476	36.871	20,3%	21,0%	89,6%	5,8%
Totale Femmine	1.532	765	1.947	2.812	4.257	177,9%	51,4%	10,4%	0,7%
Totale settore	32.181	31.250	34.121	33.288	41.128	27,8%	23,6%	100,0%	6,4%
<b>Commercio e turismo</b>									
Dip maschi	30.715	38.507	38.343	40.167	37.182	21,1%	-7,4%	30,8%	5,8%
Dip femmine	42.002	45.556	39.366	36.125	36.652	-12,7%	1,5%	30,4%	5,7%
Ind maschi	21.647	24.827	25.281	25.998	26.017	20,2%	0,1%	21,6%	4,1%
Ind femmine	17.257	12.697	14.995	19.745	20.841	20,8%	5,6%	17,3%	3,3%
Totale Dip	72.717	84.063	77.709	76.292	73.834	1,5%	-3,2%	61,2%	11,5%
Totale Ind	38.904	37.524	40.276	45.743	46.858	20,4%	2,4%	38,8%	7,3%
Totale Maschi	52.362	63.336	63.625	66.164	63.200	20,7%	-4,5%	52,4%	9,9%
Totale Femmine	59.259	58.251	54.360	55.871	57.492	-3,0%	2,9%	47,6%	9,0%
Totale settore	111.621	121.587	117.985	122.035	120.692	8,1%	-1,1%	100,0%	18,9%
<b>Altri servizi</b>									
Dip maschi	86.372	89.460	88.930	76.551	75.733	-12,3%	-1,1%	27,5%	11,8%
Dip femmine	131.337	124.341	130.922	139.051	141.265	7,6%	1,6%	51,3%	22,1%
Ind maschi	43.435	32.635	36.964	38.162	32.478	-25,2%	-14,9%	11,8%	5,1%
Ind femmine	25.362	25.272	21.441	19.603	25.815	1,8%	31,7%	9,4%	4,0%
Totale Dip	217.709	213.801	219.852	215.602	216.998	-0,3%	0,6%	78,8%	33,9%
Totale Ind	68.797	57.907	58.405	57.765	58.293	-15,3%	0,9%	21,2%	9,1%
Totale Maschi	129.807	122.095	125.894	114.713	108.211	-16,6%	-5,7%	39,3%	16,9%
Totale Femmine	156.699	149.613	152.363	158.654	167.080	6,6%	5,3%	60,7%	26,1%
Totale settore	286.506	271.708	278.257	273.367	275.291	-3,9%	0,7%	100,0%	43,0%
<b>Totale terziario</b>									
Dip maschi	117.087	127.967	127.273	116.718	112.915	-3,6%	-3,3%	28,5%	17,7%
Dip femmine	173.339	169.897	170.288	175.176	177.917	2,6%	1,6%	44,9%	27,8%
Ind maschi	65.082	57.462	62.245	64.160	58.495	-10,1%	-8,8%	14,8%	9,1%
Ind femmine	42.619	37.969	36.436	39.348	46.656	9,5%	18,6%	11,8%	7,3%
Totale Dip	290.426	297.864	297.561	291.894	290.832	0,1%	-0,4%	73,4%	45,5%
Totale Ind	107.701	95.431	98.681	103.508	105.151	-2,4%	1,6%	26,6%	16,4%
Totale Maschi	182.169	185.431	189.519	180.877	171.411	-5,9%	-5,2%	43,3%	26,8%
Totale Femmine	215.958	207.864	206.723	214.525	224.572	4,0%	4,7%	56,7%	35,1%
Totale settore	398.127	393.295	396.242	395.402	395.983	-0,5%	0,1%	100,0%	61,9%

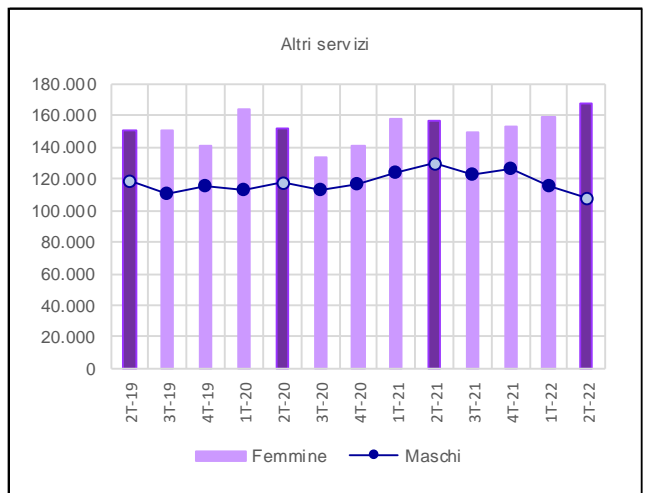
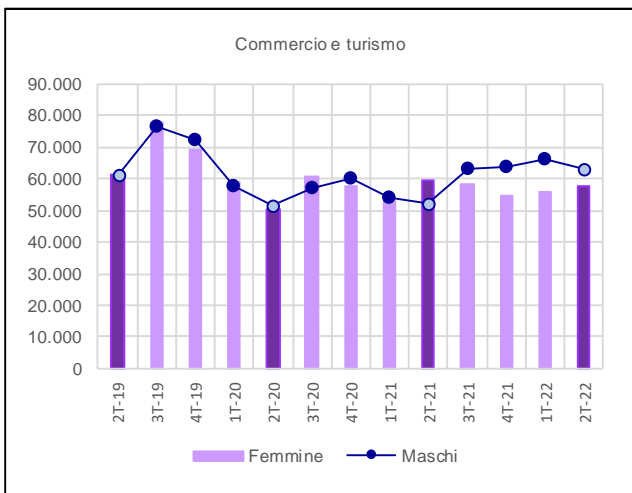
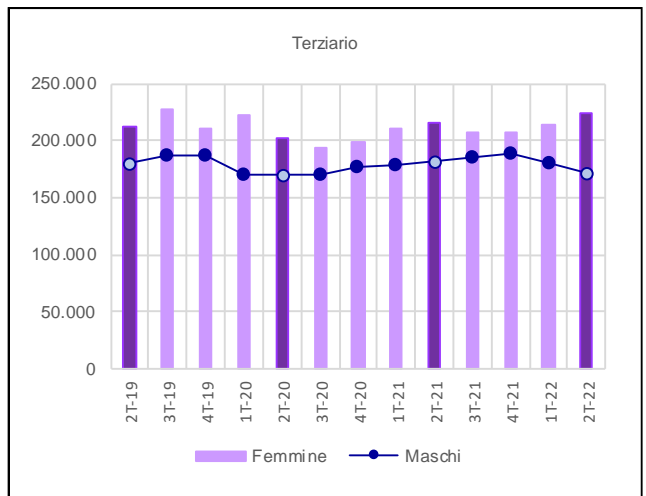
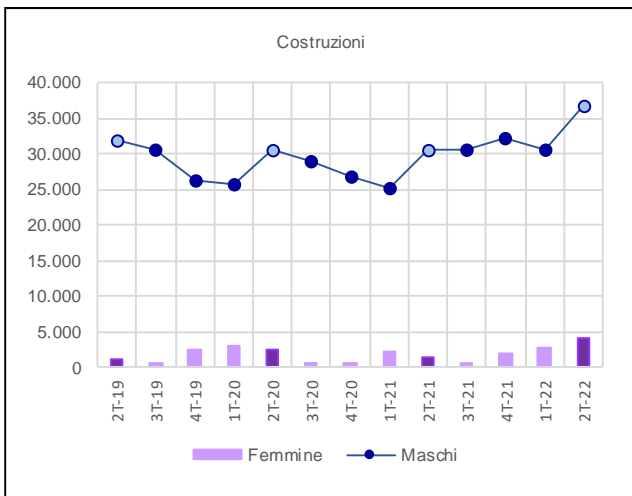
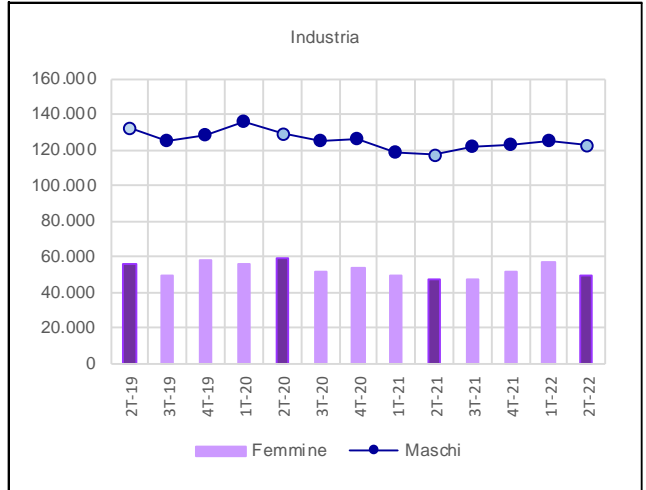
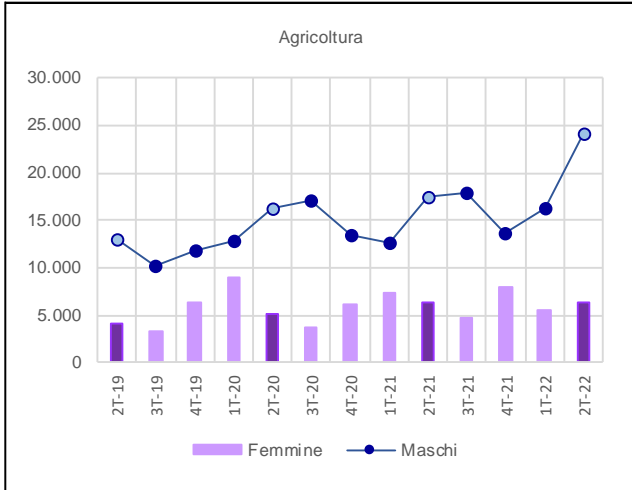
Fonte: elab. Osservatorio Mercato del Lavoro Regione Marche su dati Rcf/Istat

Grafico 1 - Marche: occupati per settore di attività e posizione nella professione (valori assoluti)



Fonte: elab. Osservatorio Mercato del Lavoro Regione Marche su dati Rcfl Istat

Grafico 2 - Marche: occupati per settore di attività e genere (valori assoluti)



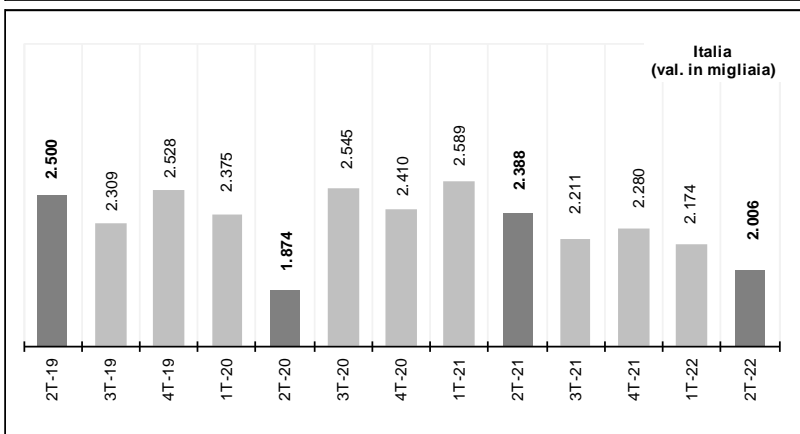
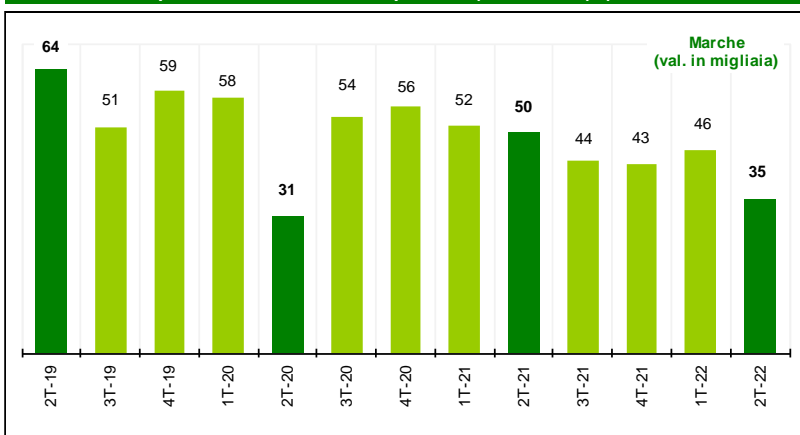
Fonte: elab. Osservatorio Mercato del Lavoro Regione Marche su dati Rcfl Istat



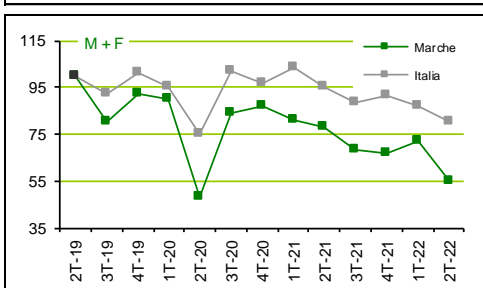
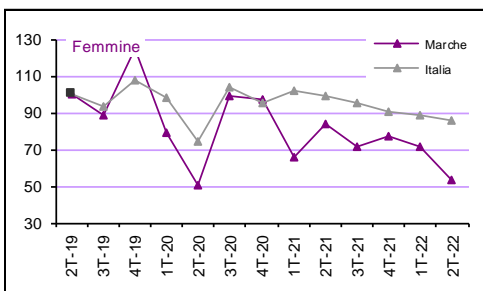
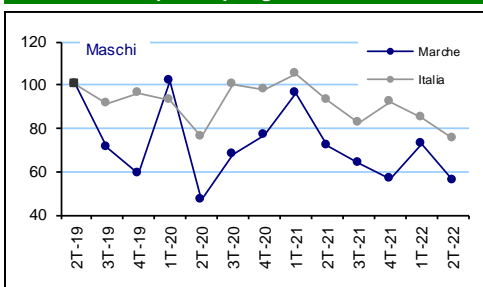
Tavola 15 - Persone in cerca di occupazione 15 - 89 anni in base al genere

Territori	Valori					Var. %		Q.ta % 2T-2022	
	2T-2021	3T-2021	4T-2021	1T-2022	2T-2022	2T-2021/22	1T/2T-2022	Territorio	Genere
<b>Maschi</b>									
Marche	22.724	20.221	17.960	22.962	17.653	-22,3%	-23,1%	1,8%	50,5%
Nord Ovest	235.799	195.231	215.925	210.348	186.612	-20,9%	-11,3%	18,7%	45,7%
Nord Est	105.918	106.612	138.842	133.698	94.621	-10,7%	-29,2%	9,5%	41,7%
Centro	202.581	205.235	220.192	181.918	170.160	-16,0%	-6,5%	17,1%	46,0%
Italia	1.229.379	1.099.526	1.219.741	1.131.829	997.837	-18,8%	-11,8%	100,0%	49,7%
<b>Femmine</b>									
Marche	27.254	23.421	25.111	23.282	17.303	-36,5%	-25,7%	1,7%	49,5%
Nord Ovest	241.126	224.161	222.444	234.238	221.311	-8,2%	-5,5%	22,0%	54,3%
Nord Est	171.355	148.710	151.673	142.790	132.104	-22,9%	-7,5%	13,1%	58,3%
Centro	230.792	210.171	219.366	199.695	199.686	-13,5%	0,0%	19,8%	54,0%
Italia	1.158.254	1.111.428	1.060.066	1.042.057	1.008.069	-13,0%	-3,3%	100,0%	50,3%
<b>Totale</b>									
Marche	49.978	43.642	43.071	46.244	34.956	-30,1%	-24,4%	1,7%	100,0%
Nord Ovest	476.925	419.392	438.369	444.586	407.923	-14,5%	-8,2%	20,3%	100,0%
Nord Est	277.273	255.322	290.515	276.488	226.725	-18,2%	-18,0%	11,3%	100,0%
Centro	433.373	415.406	439.558	381.613	369.846	-14,7%	-3,1%	18,4%	100,0%
Italia	2.387.633	2.210.954	2.279.807	2.173.886	2.005.906	-16,0%	-7,7%	100,0%	100,0%

Marche e Italia: persone in cerca di occupazione (15 - 89 anni) ( Maschi e Femmine



Dinamiche comparate per genere



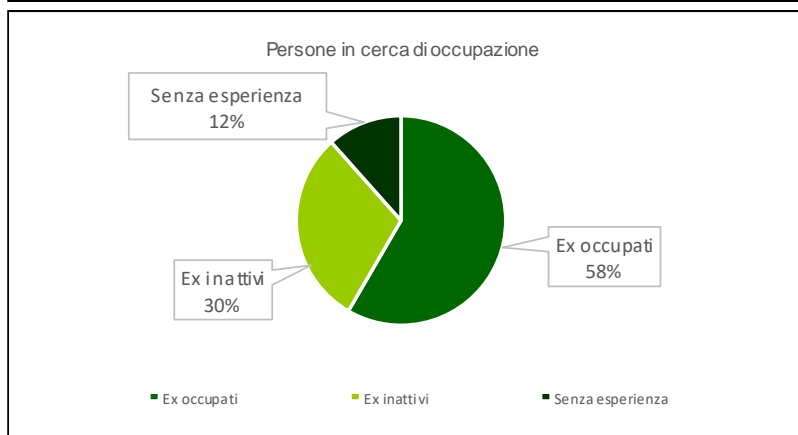
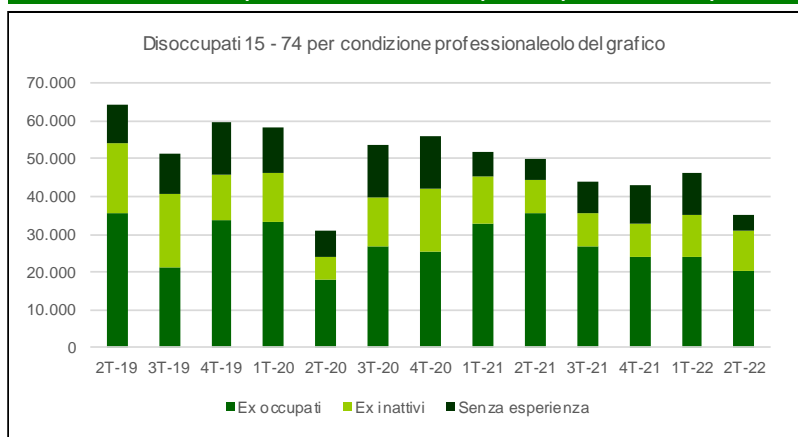
Fonte: elab. Osservatorio Mercato del Lavoro Regione Marche su dati RcfI Istat

Numeri indice a base fissa = 100

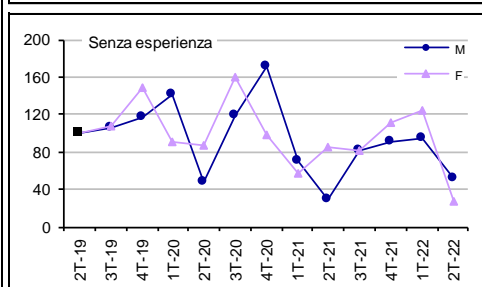
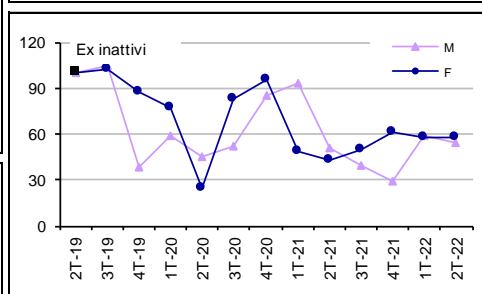
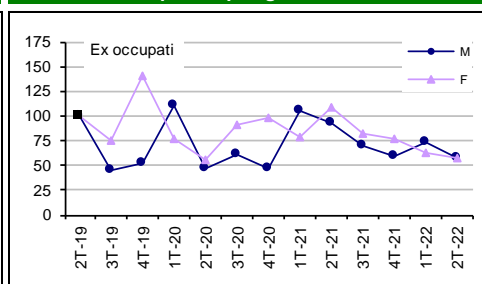
Tavola 16 - Marche, persone in cerca di occupazione 15 - 74 anni per condizione professionale e genere

Territori	Valori					Var. %		Q.ta % 2T-2022	
	2T-2021	3T-2021	4T-2021	1T-2022	2T-2022	2T-2021/22	1T/2T-2022	Territorio	Genere
<b>Maschi</b>									
Ex occupati	17.081	12.840	10.862	13.310	10.503	-38,5%	-21,1%	59,5%	51,5%
Ex inattivi	4.153	3.212	2.366	4.774	4.463	7,5%	-6,5%	25,3%	42,5%
Senza esperienza	1.490	4.169	4.732	4.878	2.687	80,3%	-44,9%	15,2%	66,4%
<b>Totale</b>	<b>22.724</b>	<b>20.221</b>	<b>17.960</b>	<b>22.962</b>	<b>17.653</b>	<b>-22,3%</b>	<b>-23,1%</b>	<b>100,0%</b>	<b>50,5%</b>
<b>Femmine</b>									
Ex occupati	18.472	14.146	13.157	10.864	9.908	-46,4%	-8,8%	57,3%	48,5%
Ex inattivi	4.483	5.190	6.374	6.126	6.036	34,6%	-1,5%	34,9%	57,5%
Senza esperienza	4.300	4.086	5.581	6.292	1.359	-68,4%	-78,4%	7,9%	33,6%
<b>Totale</b>	<b>27.254</b>	<b>23.421</b>	<b>25.111</b>	<b>23.282</b>	<b>17.303</b>	<b>-36,5%</b>	<b>-25,7%</b>	<b>100,0%</b>	<b>49,5%</b>
<b>Totale</b>									
Ex occupati	35.553	26.986	24.019	24.174	20.411	-42,6%	-15,6%	58,4%	100,0%
Ex inattivi	8.636	8.402	8.740	10.900	10.499	21,6%	-3,7%	30,0%	100,0%
Senza esperienza	5.790	8.255	10.313	11.170	4.046	-30,1%	-63,8%	11,6%	100,0%
<b>Totale</b>	<b>49.978</b>	<b>43.642</b>	<b>43.071</b>	<b>46.244</b>	<b>34.956</b>	<b>-30,1%</b>	<b>-24,4%</b>	<b>100,0%</b>	<b>100,0%</b>

Marche e Italia: marche: persone in cerca di occupazione per condizione professio



Dinamiche comparate per genere



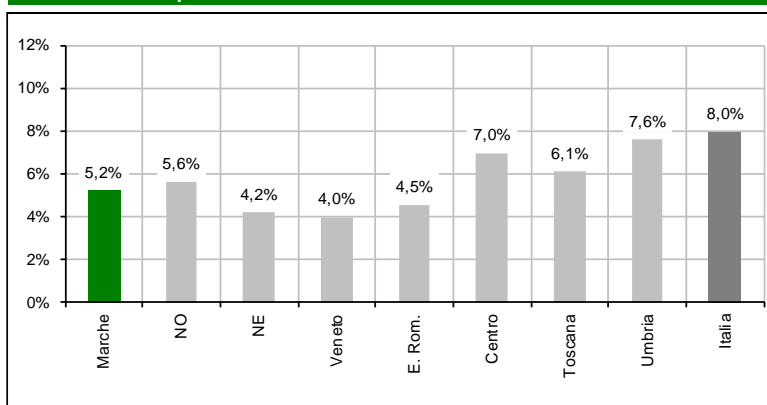
Fonte: elab. Osservatorio Mercato del Lavoro Regione Marche su dati RcfI Istat

Numeri indice a base fissa = 100

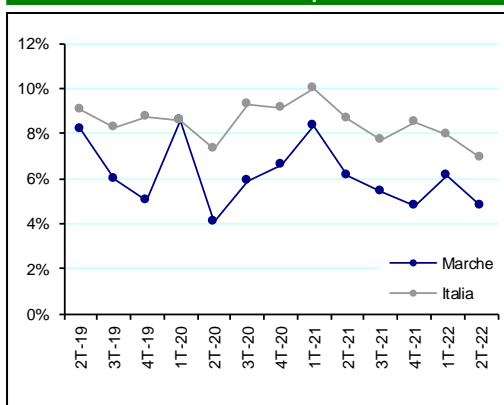
Tavola 17 - Tasso di disoccupazione 15 - 74 anni in base al genere

Territori	Valori					Punti di variazione %		Diff. in punti % 2T-2022	
	2T-2021	3T-2021	4T-2021	1T-2022	2T-2022	2T-2021/22	1T/2T-2022	Territorio	Genere
<b>Maschi</b>									
Marche	6,1%	5,4%	4,8%	6,1%	4,8%	-1,4	-1,4	-	-1,0
Nord Ovest	5,9%	4,9%	5,4%	5,2%	4,6%	-1,3	-0,6	-0,1	-2,2
Nord Est	3,6%	3,6%	4,7%	4,5%	3,2%	-0,4	-1,3	-1,6	-2,2
Centro	7,1%	7,1%	7,5%	6,3%	5,8%	-1,2	-0,4	1,1	-2,5
Italia	8,6%	7,7%	8,5%	8,0%	6,9%	-1,7	-1,0	2,2	-2,4
<b>Femmine</b>									
Marche	9,1%	8,3%	8,6%	7,7%	5,7%	-3,4	-1,9	-	1,0
Nord Ovest	7,5%	6,9%	6,8%	7,4%	6,8%	-0,7	-0,6	1,1	2,2
Nord Est	7,1%	6,2%	6,3%	5,9%	5,4%	-1,7	-0,5	-0,3	2,2
Centro	9,9%	9,0%	9,2%	8,5%	8,4%	-1,6	-0,1	2,6	2,5
Italia	10,9%	10,4%	9,8%	9,8%	9,3%	-1,6	-0,5	3,6	2,4
<b>Totale</b>									
Marche	7,5%	6,6%	6,5%	6,8%	5,2%	-2,3	-1,6	-	-
Nord Ovest	6,6%	5,8%	6,0%	6,2%	5,6%	-1,1	-0,6	0,4	-
Nord Est	5,2%	4,8%	5,4%	5,1%	4,2%	-1,0	-1,0	-1,0	-
Centro	8,3%	8,0%	8,3%	7,3%	7,0%	-1,4	-0,3	1,8	-
Italia	9,6%	8,8%	9,1%	8,8%	8,0%	-1,6	-0,8	2,8	-

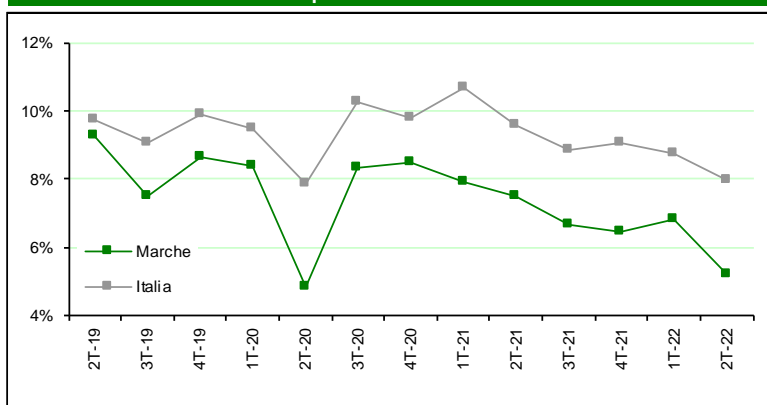
Tasso di disoccupazione 15 e oltre Maschi e Femmine - 2T-2022



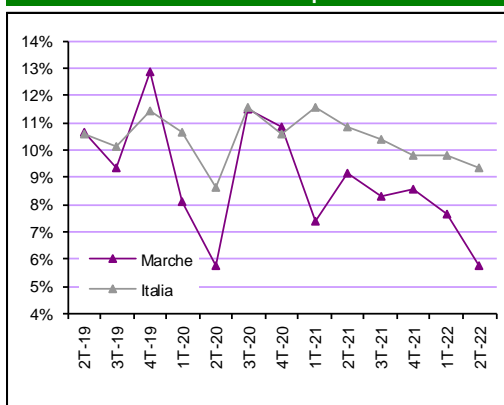
Marche e Italia: dinamiche comparate - Maschi



Marche e Italia: dinamiche comparate - Maschi e femmine



Marche e Italia: dinamiche comparate - Femmine



Fonte: elab. Osservatorio Mercato del Lavoro Regione Marche su dati RcfI Istat

Valori percentuali

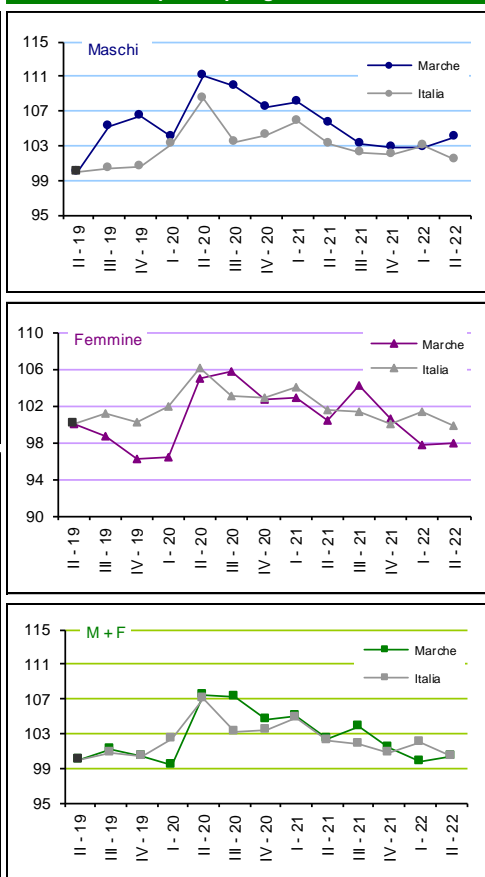
Tavola 18 - Inattivi 15 - 89 anni in base al genere

Territori	Valori					Var. %		Q.ta % 2T-2022	
	2T-2021	3T-2021	4T-2021	1T-2022	2T-2022	2T-2021/22	1T/2T-2022	Territorio	Genere
<b>Maschi</b>									
Marche	253.869	247.967	246.816	247.245	249.923	-1,6%	1,1%	2,5%	41,4%
Nord Ovest	2.597.134	2.600.236	2.568.418	2.579.835	2.537.958	-2,3%	-1,6%	25,2%	40,8%
Nord Est	1.864.624	1.837.438	1.825.988	1.846.223	1.838.625	-1,4%	-0,4%	18,2%	41,5%
Centro	1.958.346	1.927.846	1.915.828	1.944.633	1.929.358	-1,5%	-0,8%	19,1%	40,8%
Italia	10.269.308	10.168.011	10.143.948	10.237.244	10.076.718	-1,9%	-1,6%	100,0%	40,1%
<b>Femmine</b>									
Marche	362.260	375.873	362.950	353.026	353.610	-2,4%	0,2%	2,3%	58,6%
Nord Ovest	3.730.086	3.708.925	3.657.578	3.752.843	3.681.734	-1,3%	-1,9%	24,5%	59,2%
Nord Est	2.610.383	2.638.990	2.607.665	2.615.549	2.587.751	-0,9%	-1,1%	17,2%	58,5%
Centro	2.869.077	2.868.422	2.805.852	2.845.236	2.803.501	-2,3%	-1,5%	18,6%	59,2%
Italia	15.319.981	15.285.123	15.083.817	15.280.809	15.052.771	-1,7%	-1,5%	100,0%	59,9%
<b>Totale</b>									
Marche	616.129	623.840	609.766	600.271	603.533	-2,0%	0,5%	2,4%	100,0%
Nord Ovest	6.327.220	6.309.161	6.225.996	6.332.678	6.219.692	-1,7%	-1,8%	24,8%	100,0%
Nord Est	4.475.007	4.476.428	4.433.653	4.461.772	4.426.376	-1,1%	-0,8%	17,6%	100,0%
Centro	4.827.423	4.796.268	4.721.680	4.789.869	4.732.859	-2,0%	-1,2%	18,8%	100,0%
Italia	25.589.289	25.453.134	25.227.765	25.518.053	25.129.489	-1,8%	-1,5%	100,0%	100,0%

Marche e Italia: inattivi 15 - 89 anni ( Maschi e Femmine )



Dinamiche comparate per genere



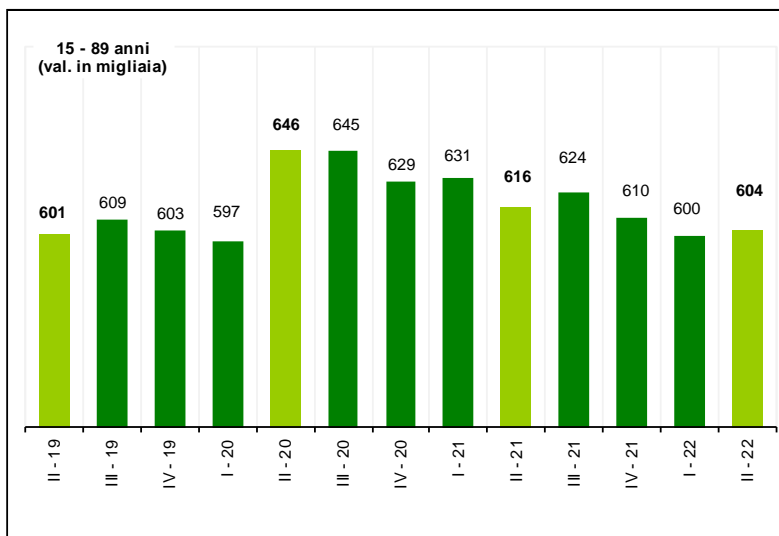
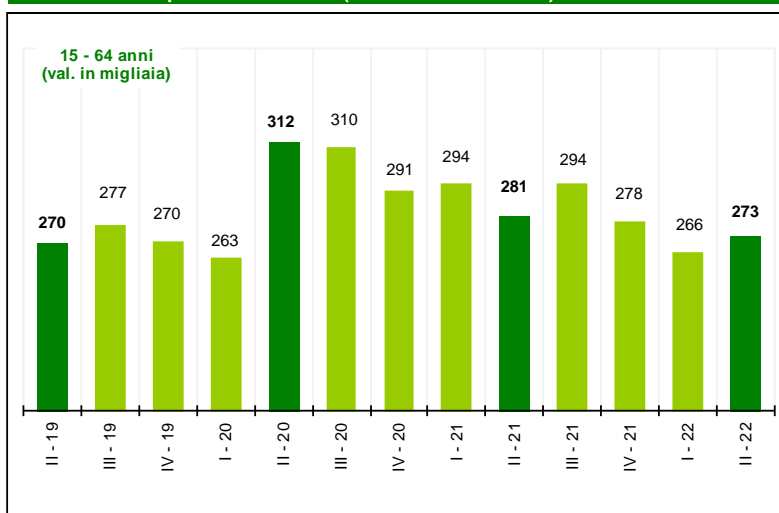
Fonte: elab. Osservatorio Mercato del Lavoro Regione Marche su dati RcfI Istat

Numeri indice a base fissa = 100

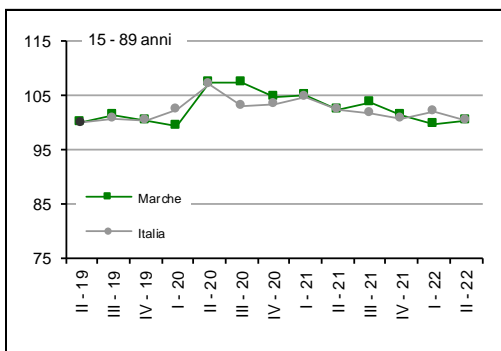
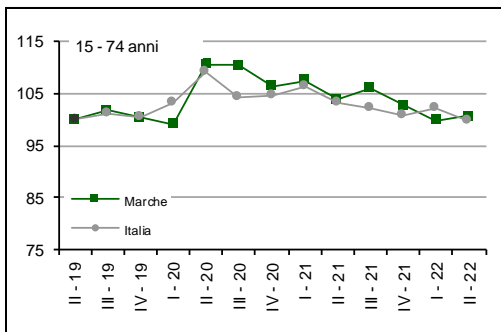
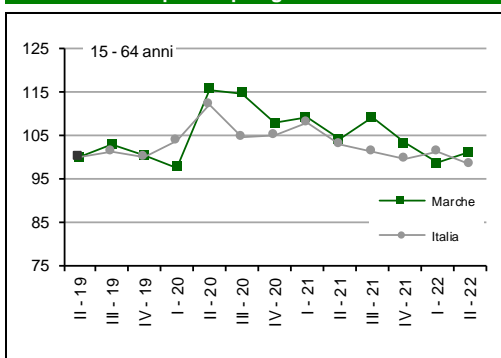
Tavola 19 - Marche, inattivi per classe di età e genere

Marche	Valori					Var. %		Q.ta % 2T-2022	
	2T-2021	3T-2021	4T-2021	1T-2022	2T-2022	2T-2021/22	1T/2T-2022	Età	Genere
<b>Maschi</b>									
15 - 64 anni	107.062	104.609	103.300	98.699	105.415	-1,5%	6,8%	42,2%	38,7%
15 - 74 anni	180.986	175.998	175.110	173.941	176.802	-2,3%	1,6%	70,7%	41,1%
15 - 89 anni	253.869	247.967	246.816	247.245	249.923	-1,6%	1,1%	100,0%	41,4%
<b>Femmine</b>									
15 - 64 anni	173.843	189.591	175.154	167.026	167.282	-3,8%	0,2%	47,3%	61,3%
15 - 74 anni	262.780	277.074	263.872	252.985	253.799	-3,4%	0,3%	71,8%	58,9%
15 - 89 anni	362.260	375.873	362.950	353.026	353.610	-2,4%	0,2%	100,0%	58,6%
<b>Totale</b>									
15 - 64 anni	280.905	294.200	278.454	265.725	272.697	-2,9%	2,6%	45,2%	100,0%
15 - 74 anni	443.766	453.072	438.982	426.926	430.601	-3,0%	0,9%	71,3%	100,0%
15 - 89 anni	616.129	623.840	609.766	600.271	603.533	-2,0%	0,5%	100,0%	100,0%

Marche: inattivi per classe di età ( Maschi e Femmine )



Dinamiche comparate per genere



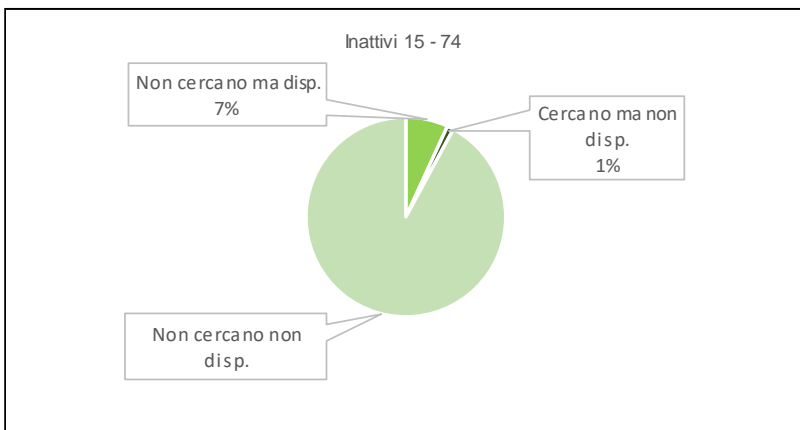
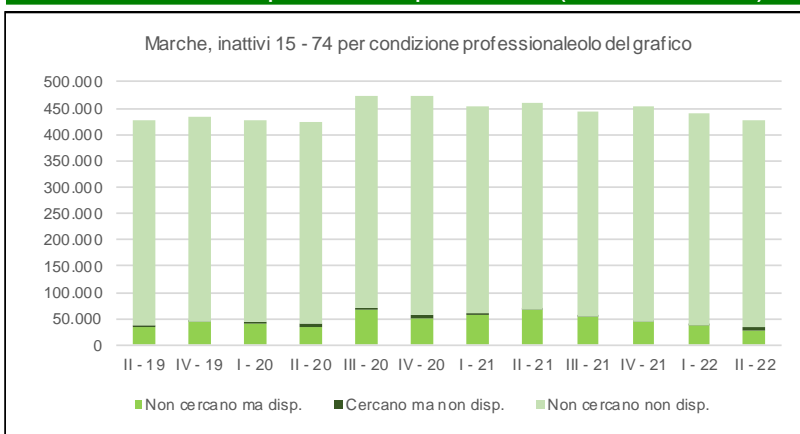
Fonte: elab. Osservatorio Mercato del Lavoro Regione Marche su dati RcfI Istat

Numeri indice a base fissa = 100

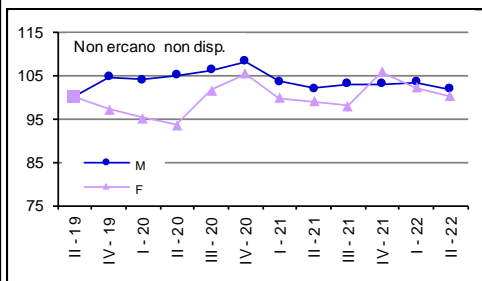
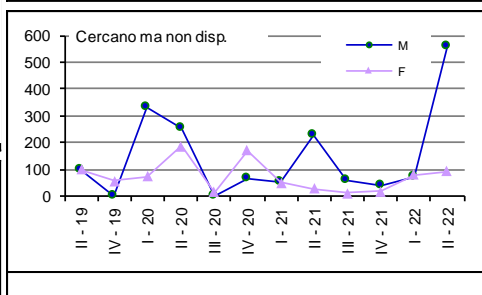
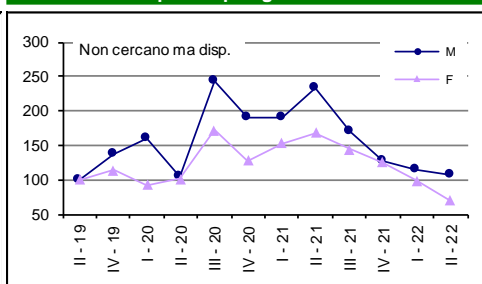
Tavola 20 - Marche, inattivi 15 - 74 anni per condizione professionale

Marche	Valori					Var. %		Q.ta % 2T-2022	
	2T-2021	3T-2021	4T-2021	1T-2022	2T-2022	2T-2021/22	1T/2T-2022	Cond. prof	Genere
<b>Maschi</b>									
Non cercano ma disp.	20.837	15.639	13.984	13.202	14.090	-32,4%	6,7%	8,0%	46,6%
Cercano ma non disp.	257	183	310	2.439	227	-11,7%	-90,7%	0,1%	5,2%
Forze lavoro potenziali	21.093	15.822	14.294	15.640	14.317	-32,1%	-8,5%	8,1%	41,4%
Non cercano non disp.	159.892	160.176	160.817	158.300	162.486	1,6%	2,6%	91,9%	41,0%
<b>Totale inattivi 15 - 74</b>	<b>180.986</b>	<b>175.998</b>	<b>175.110</b>	<b>173.941</b>	<b>176.802</b>	<b>-2,3%</b>	<b>1,6%</b>	<b>100,0%</b>	<b>41,1%</b>
<b>Femmine</b>									
Non cercano ma disp.	32.864	28.682	22.552	16.020	16.132	-50,9%	0,7%	6,4%	53,4%
Cercano ma non disp.	320	419	1.832	2.097	4.153	1197,8%	98,0%	1,6%	94,8%
Forze lavoro potenziali	33.185	29.101	24.384	18.118	20.285	-38,9%	12,0%	8,0%	58,6%
Non cercano non disp.	229.596	247.973	239.487	234.868	233.513	1,7%	-0,6%	92,0%	59,0%
<b>Totale inattivi 15 - 74</b>	<b>262.780</b>	<b>277.074</b>	<b>263.872</b>	<b>252.985</b>	<b>253.799</b>	<b>-3,4%</b>	<b>0,3%</b>	<b>100,0%</b>	<b>58,9%</b>
<b>Totale</b>									
Non cercano ma disp.	53.701	44.321	36.536	29.222	30.222	-43,7%	3,4%	7,0%	100,0%
Cercano ma non disp.	577	602	2.142	4.536	4.380	659,1%	-3,4%	1,0%	100,0%
Forze lavoro potenziali	54.278	44.923	38.678	33.758	34.602	-36,3%	2,5%	8,0%	100,0%
Non cercano non disp.	389.488	408.149	400.304	393.168	395.999	1,7%	0,7%	92,0%	100,0%
<b>Totale inattivi 15 - 74</b>	<b>443.766</b>	<b>453.072</b>	<b>438.982</b>	<b>426.926</b>	<b>430.601</b>	<b>-3,0%</b>	<b>0,9%</b>	<b>100,0%</b>	<b>100,0%</b>

Marche: inattivi 15 - 74 anni per condizione professionale ( Maschi e Femmine )



Dinamiche comparate per genere



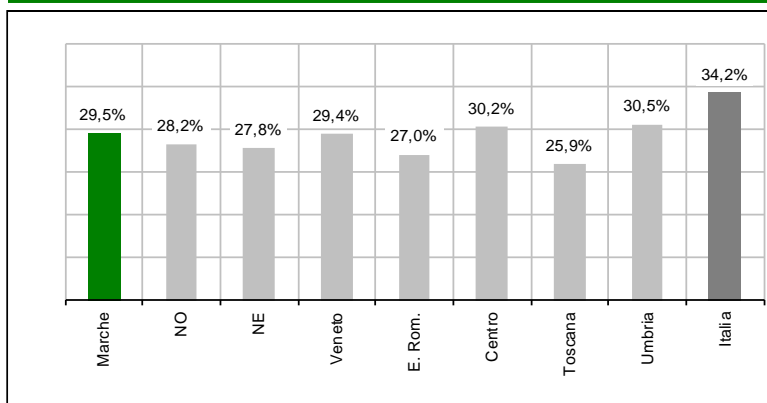
Fonte: elab. Osservatorio Mercato del Lavoro Regione Marche su dati RcfI Istat

Numeri indice a base fissa = 100

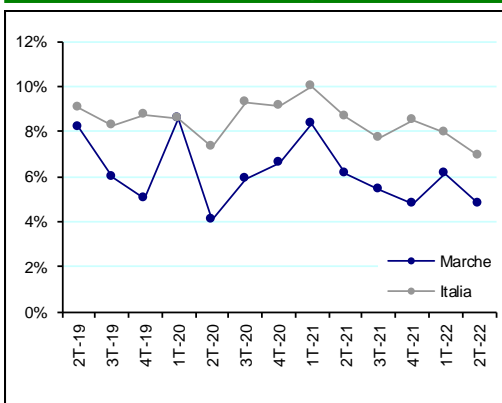
Tavola 21 - Tasso di inattività 15 - 64 anni in base al genere

Territori	Valori					Punti di variazione %		Diff. in punti % 2T-2022	
	2T-2021	3T-2021	4T-2021	1T-2022	2T-2022	2T-2021/22	1T/2T-2022	Territorio	Genere
<b>Maschi</b>									
Marche	23,0%	22,5%	22,3%	21,3%	22,8%	-0,2	1,5	-	-13,5
Nord Ovest	22,7%	22,5%	22,0%	22,0%	21,0%	-1,7	-1,0	-1,8	-14,5
Nord Est	22,6%	21,5%	21,2%	21,5%	21,6%	-1,0	0,1	-1,2	-12,5
Centro	24,3%	23,6%	23,1%	23,4%	23,1%	-1,2	-0,3	0,3	-14,0
Italia	26,4%	25,7%	25,6%	25,9%	25,1%	-1,3	-0,8	2,3	-18,2
<b>Femmine</b>									
Marche	37,3%	40,7%	37,8%	36,1%	36,3%	-1,0	0,1	-	13,5
Nord Ovest	36,4%	35,8%	34,9%	36,8%	35,5%	-0,9	-1,3	-0,7	14,5
Nord Est	34,7%	35,4%	34,6%	34,7%	34,1%	-0,6	-0,7	-2,2	12,5
Centro	38,9%	38,8%	37,2%	38,2%	37,1%	-1,7	-1,0	0,9	14,0
Italia	44,6%	44,2%	43,3%	44,3%	43,3%	-1,3	-1,1	7,0	18,2
<b>Totale</b>									
Marche	30,1%	31,6%	30,1%	28,7%	29,5%	-0,6	0,8	-	-
Nord Ovest	29,5%	29,1%	28,4%	29,4%	28,2%	-1,3	-1,1	-1,3	-
Nord Est	28,6%	28,4%	27,8%	28,1%	27,8%	-0,8	-0,3	-1,7	-
Centro	31,7%	31,3%	30,2%	30,9%	30,2%	-1,5	-0,7	0,7	-
Italia	35,5%	35,0%	34,5%	35,1%	34,2%	-1,3	-0,9	4,7	-

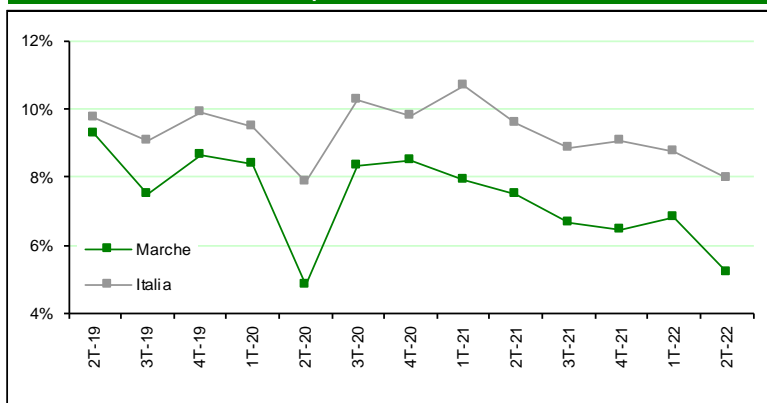
Tasso di inattività 15 - 64 Maschi e Femmine - 2T-2022



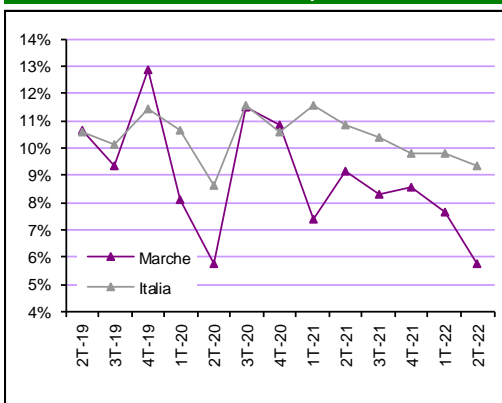
Marche e Italia: dinamiche comparate - Maschi



Marche e Italia: dinamiche comparate - Maschi e femmine



Marche e Italia: dinamiche comparate - Femmine



Fonte: elab. Osservatorio Mercato del Lavoro Regione Marche su dati RcfI Istat

Valori percentuali

## Parte 2 – Comunicazioni obbligatorie

Tavola 1 - Assunzioni per provincia e tipologia di lavoro	23
Tavola 2 - Saldo assunzioni cessazioni per provincia e tipologia di lavoro	23
Tavola 3 - Assunzioni in base al genere e alla tipologia di lavoro	24
Tavola 4 - Saldo assunzioni cessazioni in base al genere e alla tipologia di lavoro	25
Tavola 5 - Assunzioni in base alla cittadinanza e alla tipologia di lavoro	26
Tavola 6 - Saldo assunzioni cessazioni in base alla cittadinanza e alla tipologia di lavoro	27
Tavola 7 - Assunzioni per classi di età e tipologia di lavoro	28
Tavola 8 - Saldo assunzioni cessazioni per classi di età e tipologia di lavoro	29
Tavola 9 - Assunzioni per settore di attività economica e tipologia di lavoro	30
Tavola 10 - Saldo assunzioni cessazioni per settore di attività economica e tipologia di lavoro	30
Tavola 11 - Assunzioni in base al settore di attività economica: lavoro dipendente	31
Tavola 12 - Assunzioni in base al settore di attività economica: altri contratti	32
Tavola 13 - Assunzioni in base al settore di attività economica: totale contratti	33
Tavola 14 - Saldo assunzioni cessazioni in base al settore di attività economica: lavoro dipendente	34
Tavola 15 - Saldo assunzioni cessazioni in base al settore di attività economica: altri contratti	35
Tavola 16 - Saldo assunzioni cessazioni in base al settore di attività economica: totale contratti	36
Tavola 17 - Assunzioni per genere e tipologia contrattuale	37
Tavola 18 - Trasformazioni a tempo indeterminato per genere	37
Tavola 19 - Saldo per genere e tipologia contrattuale	38
Tavola 20 - Classe 15 - 29 anni: assunzioni per tipologia contrattuale	39
Tavola 21 - Classe 15 - 29 anni: trasformazioni a tempo indeterminato	39
Tavola 22 - Classe 15 - 29 anni: saldi per tipologia contrattuale	39



**Tavola 1 - Assunzioni per provincia e tipologia di lavoro**

Assunzioni	Valori					Var. %		Q.ta % 2T-2022	
	2T-2021	3T-2021	4T-2021	1T-2022	2T-2022	2T-21/2T-22	1T-22/2T-22	Provincia	Contratto
<b>Lavoro dipendente</b>									
Pesaro e Urbino	15.826	15.140	12.654	14.381	17.277	9,2%	20,1%	22,1%	76,2%
Ancona	21.639	22.385	18.878	22.642	24.277	12,2%	7,2%	31,1%	80,4%
Macerata	12.705	14.821	12.355	15.266	14.718	15,8%	-3,6%	18,8%	76,5%
Ascoli Piceno	11.906	12.220	9.568	10.759	14.067	18,2%	30,7%	18,0%	80,4%
Fermo	6.932	6.876	5.817	6.621	7.742	11,7%	16,9%	9,9%	79,8%
Nd						-	-	-	-
Marche	69.008	71.442	59.272	69.669	78.081	13,1%	12,1%	100,0%	78,6%
<b>Altri contratti</b>									
Pesaro e Urbino	5.144	4.346	3.988	3.204	5.392	4,8%	68,3%	25,4%	23,8%
Ancona	5.567	4.499	4.138	3.612	5.902	6,0%	63,4%	27,8%	19,6%
Macerata	4.081	3.581	3.119	2.541	4.528	11,0%	78,2%	21,4%	23,5%
Ascoli Piceno	2.750	2.521	2.301	2.149	3.419	24,3%	59,1%	16,1%	19,6%
Fermo	1.770	1.429	1.213	1.100	1.956	10,5%	77,8%	9,2%	20,2%
Nd						-	-	-	-
Marche	19.312	16.376	14.759	12.606	21.197	9,8%	68,2%	100,0%	21,4%
<b>Totale contratti</b>									
Pesaro e Urbino	20.970	19.486	16.642	17.585	22.669	8,1%	28,9%	22,8%	100,0%
Ancona	27.206	26.884	23.016	26.254	30.179	10,9%	15,0%	30,4%	100,0%
Macerata	16.786	18.402	15.474	17.807	19.246	14,7%	8,1%	19,4%	100,0%
Ascoli Piceno	14.656	14.741	11.869	12.908	17.486	19,3%	35,5%	17,6%	100,0%
Fermo	8.702	8.305	7.030	7.721	9.698	11,4%	25,6%	9,8%	100,0%
Nd						-	-	-	-
Marche	88.320	87.818	74.031	82.275	99.278	12,4%	20,7%	100,0%	100,0%

Fonte: elab. Osservatorio Mercato del Lavoro Regione Marche su dati SIL - Job Agency

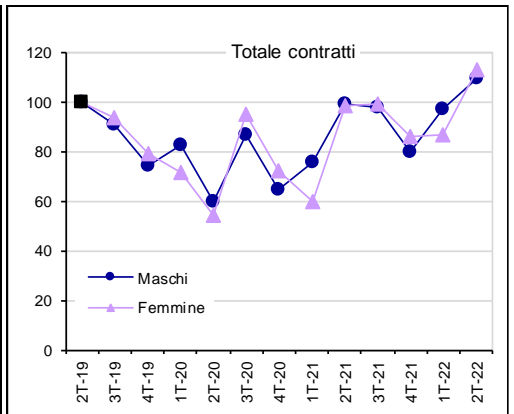
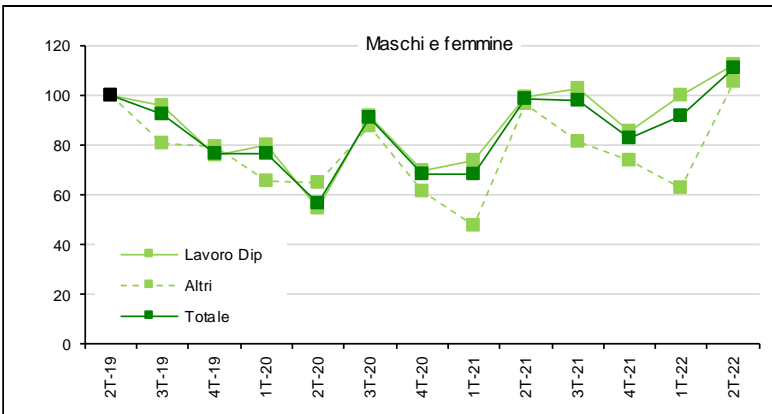
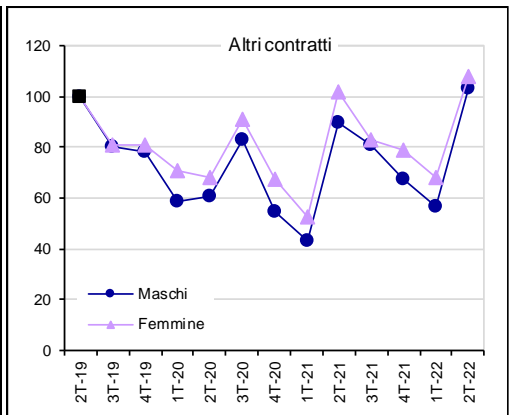
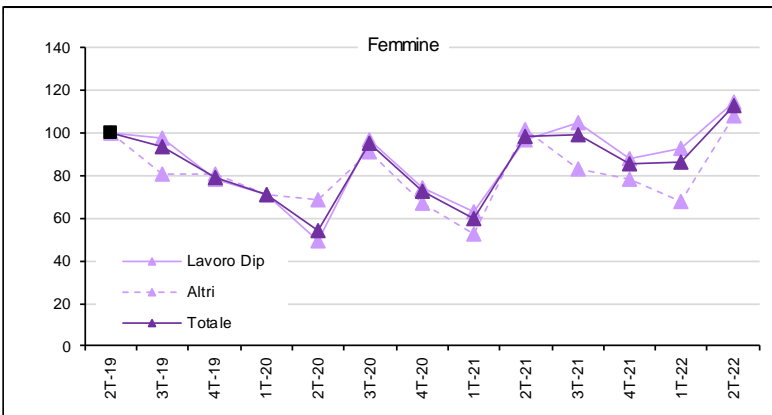
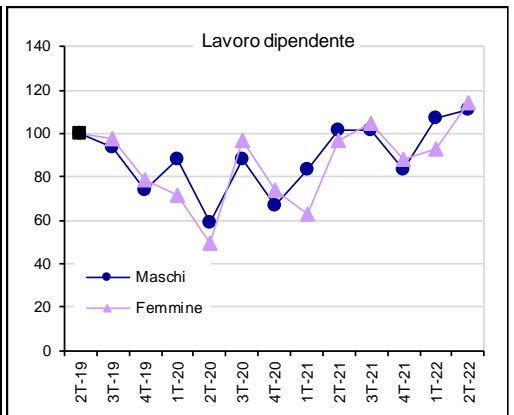
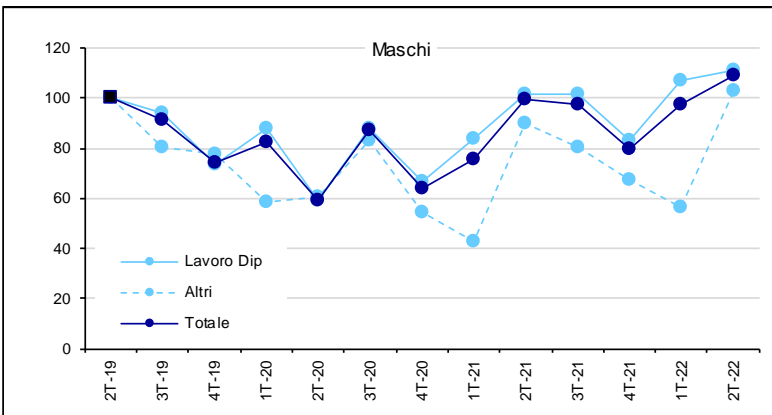
**Tavola 2 - Saldo assunzioni cessazioni per provincia e tipologia di lavoro**

Saldo	Valori					Var. %		Q.ta % 2T-2022	
	2T-2021	3T-2021	4T-2021	1T-2022	2T-2022	2T-21/2T-22	1T-22/2T-22	Contratti	Territorio
<b>Lavoro dipendente</b>									
Pesaro e Urbino	3.530	-1.707	-1.708	4.443	3.022	-14,4%	-32,0%	33,4%	74,4%
Ancona	2.750	-417	-4.461	6.543	1.986	-27,8%	-69,6%	22,0%	65,4%
Macerata	662	833	-3.367	5.053	452	-31,7%	-91,1%	5,0%	25,9%
Ascoli Piceno	2.290	-1.157	-2.127	3.021	2.502	9,3%	-17,2%	27,7%	85,0%
Fermo	1.108	-835	-1.483	2.046	1.082	-2,3%	-47,1%	12,0%	67,8%
Nd						-	-	-	-
Marche	10.340	-3.283	-13.146	21.106	9.044	-12,5%	-57,1%	100,0%	67,6%
<b>Altri contratti</b>									
Pesaro e Urbino	1.410	-264	-99	415	1.038	-26,4%	150,1%	23,9%	25,6%
Ancona	1.564	-408	-77	771	1.052	-32,7%	36,4%	24,3%	34,6%
Macerata	1.573	-17	-79	235	1.290	-18,0%	448,9%	29,8%	74,1%
Ascoli Piceno	340	-195	-98	422	440	29,4%	4,3%	10,1%	15,0%
Fermo	598	-203	-147	274	515	-13,9%	88,0%	11,9%	32,2%
Nd						-	-	-	-
Marche	5.485	-1.087	-500	2.117	4.335	-21,0%	104,8%	100,0%	32,4%
<b>Totale contratti</b>									
Pesaro e Urbino	4.940	-1.971	-1.807	4.858	4.060	-17,8%	-16,4%	30,3%	100,0%
Ancona	4.314	-825	-4.538	7.314	3.038	-29,6%	-58,5%	22,7%	100,0%
Macerata	2.235	816	-3.446	5.288	1.742	-22,1%	-67,1%	13,0%	100,0%
Ascoli Piceno	2.630	-1.352	-2.225	3.443	2.942	11,9%	-14,6%	22,0%	100,0%
Fermo	1.706	-1.038	-1.630	2.320	1.597	-6,4%	-31,2%	11,9%	100,0%
Nd						-	-	-	-
Marche	15.825	-4.370	-13.646	23.223	13.379	-15,5%	-42,4%	100,0%	100,0%

Fonte: elab. Osservatorio Mercato del Lavoro Regione Marche su dati SIL - Job Agency

**Tavola 3 - Assunzioni in base al genere e alla tipologia di lavoro**

Assunzioni	Valori					Var. %		Q.ta % 2T-2022	
	2T-2021	3T-2021	4T-2021	1T-2022	2T-2022	2T-21/2T-22	1T-22/2T-22	Genere	Contratto
<b>Lavoro dipendente</b>									
Maschi	38.059	38.086	31.075	40.033	41.493	9,0%	3,6%	53,1%	81,8%
Femmine	30.949	33.356	28.197	29.636	36.588	18,2%	23,5%	46,9%	75,4%
<b>Totale</b>	<b>69.008</b>	<b>71.442</b>	<b>59.272</b>	<b>69.669</b>	<b>78.081</b>	<b>13,1%</b>	<b>12,1%</b>	<b>100,0%</b>	<b>78,6%</b>
<b>Altri contratti</b>									
Maschi	8.064	7.233	6.068	5.089	9.243	14,6%	81,6%	43,6%	18,2%
Femmine	11.248	9.143	8.691	7.517	11.954	6,3%	59,0%	56,4%	24,6%
<b>Totale</b>	<b>19.312</b>	<b>16.376</b>	<b>14.759</b>	<b>12.606</b>	<b>21.197</b>	<b>9,8%</b>	<b>68,2%</b>	<b>100,0%</b>	<b>21,4%</b>
<b>Totale</b>									
Maschi	46.123	45.319	37.143	45.122	50.736	10,0%	12,4%	51,1%	100,0%
Femmine	42.197	42.499	36.888	37.153	48.542	15,0%	30,7%	48,9%	100,0%
<b>Totale</b>	<b>88.320</b>	<b>87.818</b>	<b>74.031</b>	<b>82.275</b>	<b>99.278</b>	<b>12,4%</b>	<b>20,7%</b>	<b>100,0%</b>	<b>100,0%</b>

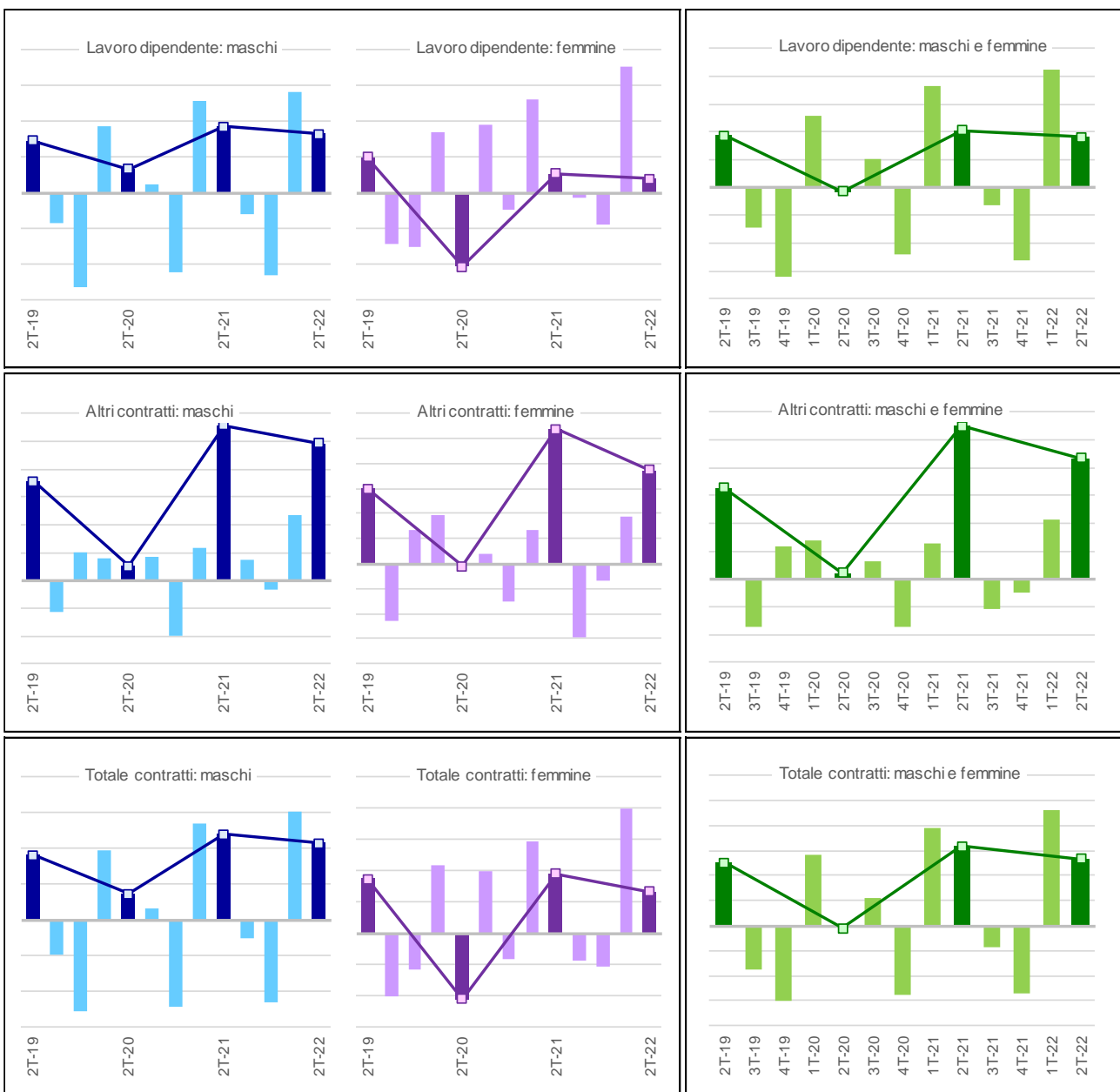


Fonte: elab. Osservatorio Mercato del Lavoro Regione Marche su dati SIL - Job Agency

Numeri indice a base fissa = 100

Tavola 4 - Saldo assunzioni cessazioni in base al genere e alla tipologia di lavoro

Saldo	Valori					Var. %		Q.ta % 2T-2022	
	2T-2021	3T-2021	4T-2021	1T-2022	2T-2022	2T-21/2T-22	1T-22/2T-22	Genere	Contratto
<b>Lavoro dipendente</b>									
Maschi	9.240	-3.004	-11.411	14.071	8.253	-10,7%	-41,3%	91,3%	77,0%
Femmine	1.100	-279	-1.735	7.035	791	-28,1%	-88,8%	8,7%	29,8%
<b>Totale</b>	<b>10.340</b>	<b>-3.283</b>	<b>-13.146</b>	<b>21.106</b>	<b>9.044</b>	<b>-12,5%</b>	<b>-57,1%</b>	<b>100,0%</b>	<b>67,6%</b>
<b>Altri contratti</b>									
Maschi	2.792	373	-161	1.169	2.469	-11,6%	111,2%	57,0%	23,0%
Femmine	2.693	-1.460	-339	948	1.866	-30,7%	96,8%	43,0%	70,2%
<b>Totale</b>	<b>5.485</b>	<b>-1.087</b>	<b>-500</b>	<b>2.117</b>	<b>4.335</b>	<b>-21,0%</b>	<b>104,8%</b>	<b>100,0%</b>	<b>32,4%</b>
<b>Totale</b>									
Maschi	12.032	-2.631	-11.572	15.240	10.722	-10,9%	-29,6%	80,1%	100,0%
Femmine	3.793	-1.739	-2.074	7.983	2.657	-29,9%	-66,7%	19,9%	100,0%
<b>Totale</b>	<b>15.825</b>	<b>-4.370</b>	<b>-13.646</b>	<b>23.223</b>	<b>13.379</b>	<b>-15,5%</b>	<b>-42,4%</b>	<b>100,0%</b>	<b>100,0%</b>

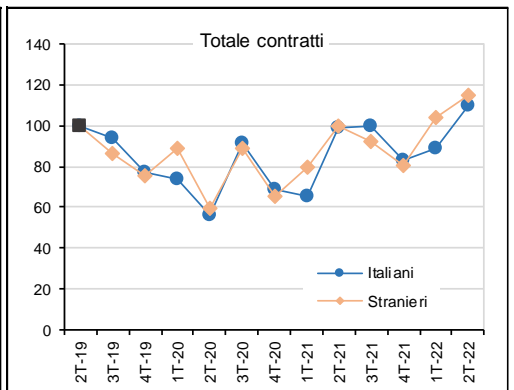
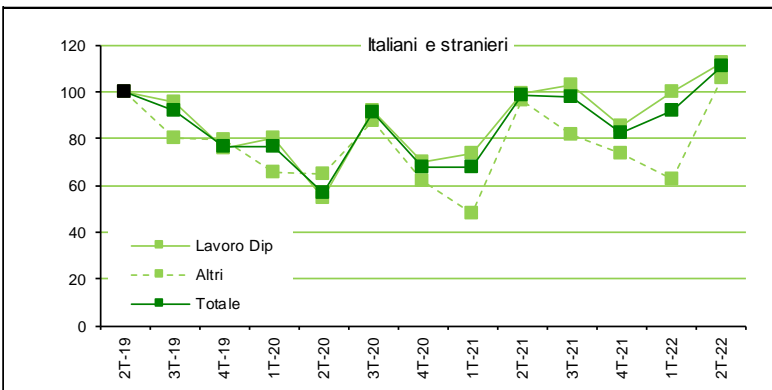
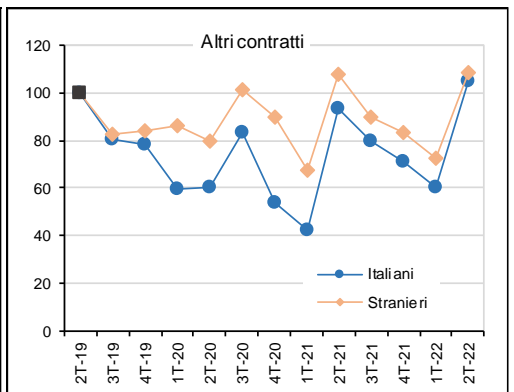
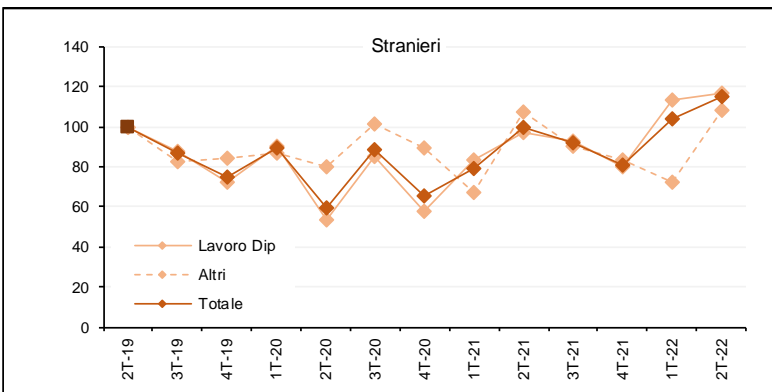
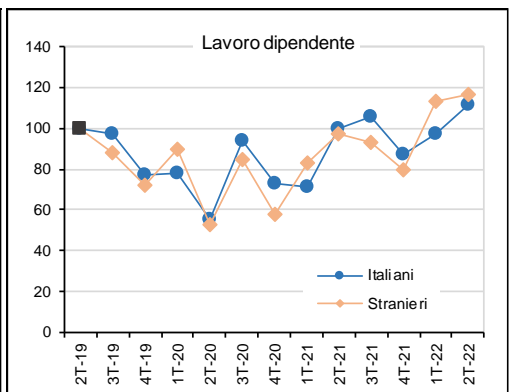
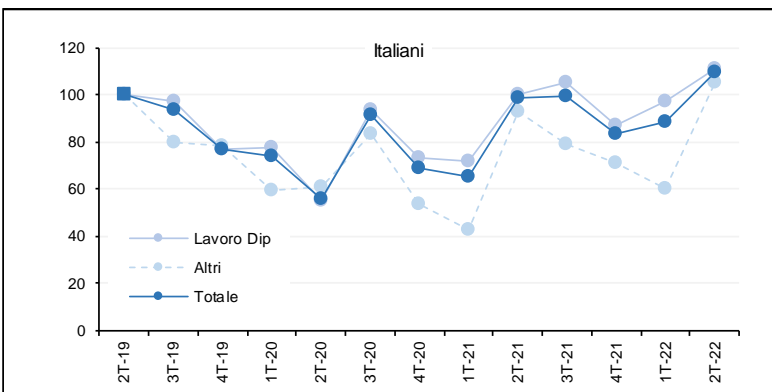


Fonte: elab. Osservatorio Mercato del Lavoro Regione Marche su dati SIL - Job Agency

Valori assoluti

Tavola 5 - Assunzioni in base alla cittadinanza e alla tipologia di lavoro

Assunzioni	Valori					Var. %		Q.ta % 2T-2022	
	2T-2021	3T-2021	4T-2021	1T-2022	2T-2022	2T-21/2T-22	1T-22/2T-22	Citt.	Contratto
<b>Lavoro dipendente</b>									
Italiani	55.389	58.443	48.087	53.764	61.700	11,4%	14,8%	79,0%	79,0%
Stranieri	13.619	12.999	11.185	15.904	16.381	20,3%	3,0%	21,0%	77,5%
Nd	0	0	0	1	0	-	-100,0%	-	-
<b>Totale</b>	<b>69.008</b>	<b>71.442</b>	<b>59.272</b>	<b>69.669</b>	<b>78.081</b>	<b>13,1%</b>	<b>12,1%</b>	<b>100,0%</b>	<b>78,6%</b>
<b>Altri contratti</b>									
Italiani	14.586	12.433	11.090	9.418	16.446	12,8%	74,6%	77,6%	21,0%
Stranieri	4.726	3.943	3.669	3.188	4.751	0,5%	49,0%	22,4%	22,5%
Nd	0	0	0	0	0	-	-	-	-
<b>Totale</b>	<b>19.312</b>	<b>16.376</b>	<b>14.759</b>	<b>12.606</b>	<b>21.197</b>	<b>9,8%</b>	<b>68,2%</b>	<b>100,0%</b>	<b>21,4%</b>
<b>Totale</b>									
Italiani	69.975	70.876	59.177	63.182	78.146	11,7%	23,7%	78,7%	100,0%
Stranieri	18.345	16.942	14.854	19.092	21.132	15,2%	10,7%	21,3%	100,0%
Nd	0	0	0	1	0	-	-100,0%	-	0,0%
<b>Totale</b>	<b>88.320</b>	<b>87.818</b>	<b>74.031</b>	<b>82.275</b>	<b>99.278</b>	<b>12,4%</b>	<b>20,7%</b>	<b>100,0%</b>	<b>100,0%</b>

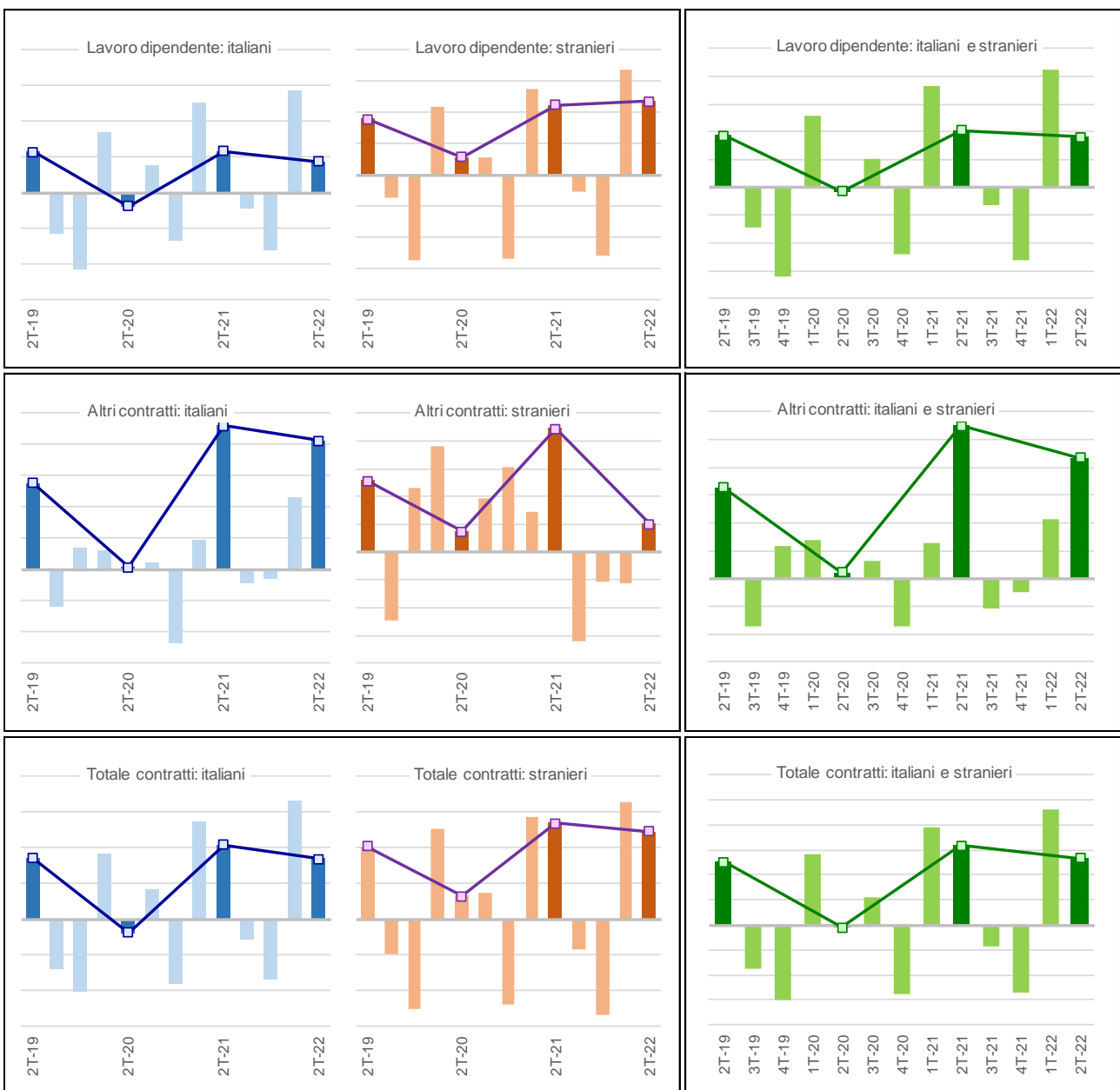


Fonte: elab. Osservatorio Mercato del Lavoro Regione Marche su dati SIL - Job Agency

Numeri indice a base fissa = 100

Tavola 6 - Saldo assunzioni cessazioni in base alla cittadinanza e alla tipologia di lavoro

Saldo	Valori					Var. %		Q.ta % 2T-2022	
	2T-2021	3T-2021	4T-2021	1T-2022	2T-2022	2T-21/2T-22	1T-22/2T-22	Citt.	Contratto
<b>Lavoro dipendente</b>									
Italiani	5.852	-2.226	-8.026	14.322	4.342	-25,8%	-69,7%	48,0%	51,2%
Stranieri	4.488	-1.057	-5.119	6.783	4.702	4,8%	-30,7%	52,0%	95,8%
Nd	0	0	-1	1	0	-	-100,0%	0,0%	-
<b>Totale</b>	<b>10.340</b>	<b>-3.283</b>	<b>-13.146</b>	<b>21.106</b>	<b>9.044</b>	<b>-12,5%</b>	<b>-57,1%</b>	<b>100,0%</b>	<b>67,6%</b>
<b>Altri contratti</b>									
Italiani	4.596	-448	-290	2.343	4.131	-10,1%	76,3%	95,3%	48,8%
Stranieri	889	-639	-210	-226	204	-77,1%	190,3%	4,7%	4,2%
Nd	0	0	0	0	0	-	-	0,0%	-
<b>Totale</b>	<b>5.485</b>	<b>-1.087</b>	<b>-500</b>	<b>2.117</b>	<b>4.335</b>	<b>-21,0%</b>	<b>104,8%</b>	<b>100,0%</b>	<b>32,4%</b>
<b>Totale</b>									
Italiani	10.448	-2.674	-8.316	16.665	8.473	-18,9%	-49,2%	63,3%	100,0%
Stranieri	5.377	-1.696	-5.329	6.557	4.906	-8,8%	-25,2%	36,7%	100,0%
Nd	0	0	-1	1	0	-	-100,0%	0,0%	0,0%
<b>Totale</b>	<b>15.825</b>	<b>-4.370</b>	<b>-13.646</b>	<b>23.223</b>	<b>13.379</b>	<b>-15,5%</b>	<b>-42,4%</b>	<b>100,0%</b>	<b>100,0%</b>

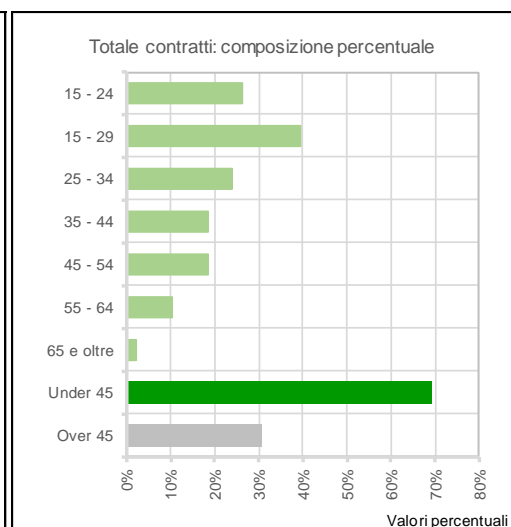
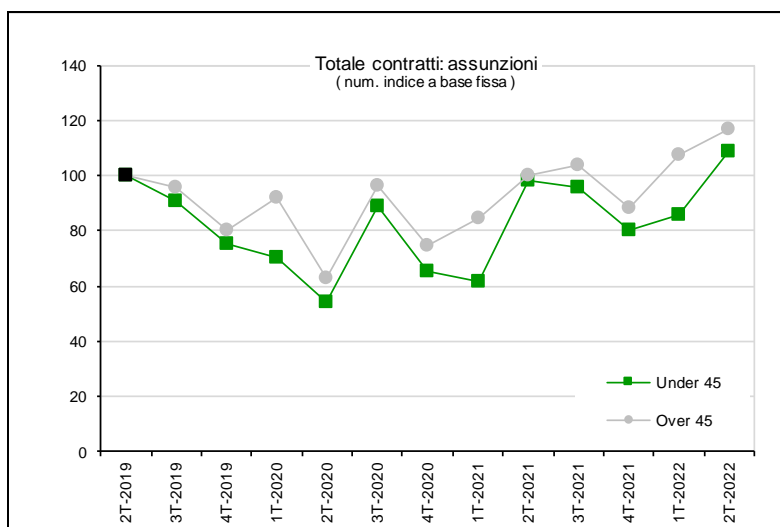


Fonte: elab. Osservatorio Mercato del Lavoro Regione Marche su dati SIL - Job Agency

Valori assoluti

Tavola 7 - Assunzioni per classi di età e tipologia di lavoro

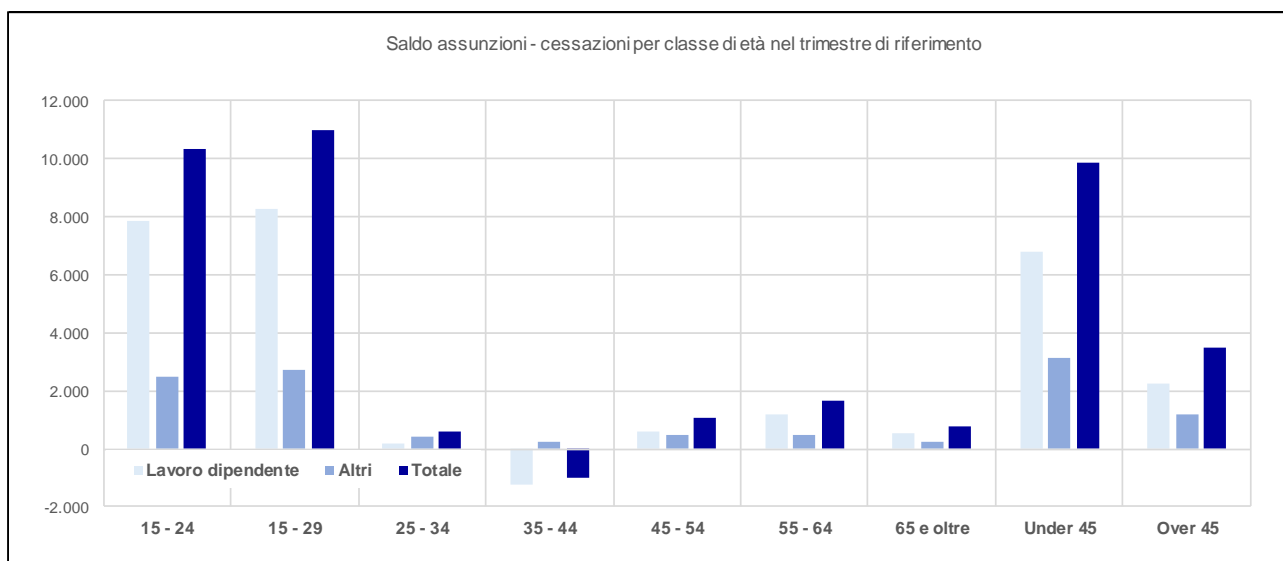
Assunzioni	Valori					Var. %		Q.ta % 2T-2022	
	2T-2021	3T-2021	4T-2021	1T-2022	2T-2022	2T-21/2T-22	1T-22/2T-22	Età	Contratto
<b>Lavoro dipendente</b>									
15 - 24	16.205	15.067	10.935	11.839	19.031	17,4%	60,7%	24,4%	72,7%
15 - 29	26.499	24.645	20.108	22.456	29.917	12,9%	33,2%	38,3%	76,1%
25 - 34	18.432	18.468	17.025	19.434	19.874	7,8%	2,3%	25,5%	83,0%
35 - 44	14.086	16.276	13.554	15.566	15.432	9,6%	-0,9%	19,8%	83,3%
45 - 54	12.968	13.964	11.739	14.388	14.687	13,3%	2,1%	18,8%	80,5%
55 - 64	6.154	6.371	5.199	7.018	7.573	23,1%	7,9%	9,7%	74,7%
65 e oltre	1.144	1.288	805	1.422	1.459	27,5%	2,6%	1,9%	65,3%
Under 45	48.723	49.811	41.514	46.839	54.337	11,5%	16,0%	69,6%	79,2%
Over 45	20.266	21.623	17.743	22.828	23.719	17,0%	3,9%	30,4%	77,4%
Nd	19	8	15	2	25	31,6%	1150,0%	0,0%	100,0%
<b>Totale</b>	<b>69.008</b>	<b>71.442</b>	<b>59.272</b>	<b>69.669</b>	<b>78.081</b>	<b>13,1%</b>	<b>12,1%</b>	<b>100,0%</b>	<b>78,6%</b>
<b>Altri contratti</b>									
15 - 24	6.176	4.711	3.502	2.600	7.133	15,5%	174,3%	33,7%	27,3%
15 - 29	8.626	6.647	5.259	4.059	9.418	9,2%	132,0%	44,4%	23,9%
25 - 34	4.198	3.452	3.255	2.658	4.066	-3,1%	53,0%	19,2%	17,0%
35 - 44	3.097	2.676	2.604	2.110	3.085	-0,4%	46,2%	14,6%	16,7%
45 - 54	3.107	2.863	2.696	2.466	3.569	14,9%	44,7%	16,8%	19,5%
55 - 64	2.205	2.084	2.116	2.173	2.569	16,5%	18,2%	12,1%	25,3%
65 e oltre	528	584	586	599	775	46,8%	29,4%	3,7%	34,7%
Under 44	13.471	10.839	9.361	7.368	14.284	6,0%	93,9%	67,4%	20,8%
Over 45	5.840	5.531	5.398	5.238	6.913	18,4%	32,0%	32,6%	22,6%
Nd	1	6	0			-100,0%	-	-	-
<b>Totale</b>	<b>19.312</b>	<b>16.376</b>	<b>14.759</b>	<b>12.606</b>	<b>21.197</b>	<b>9,8%</b>	<b>68,2%</b>	<b>100,0%</b>	<b>21,4%</b>
<b>Totale contratti</b>									
15 - 24	22.381	19.778	14.437	14.439	26.164	16,9%	81,2%	26,4%	100,0%
15 - 29	35.125	31.292	25.367	26.515	39.335	12,0%	48,3%	39,6%	100,0%
25 - 34	22.630	21.920	20.280	22.092	23.940	5,8%	8,4%	24,1%	100,0%
35 - 44	17.183	18.952	16.158	17.676	18.517	7,8%	4,8%	18,7%	100,0%
45 - 54	16.075	16.827	14.435	16.854	18.256	13,6%	8,3%	18,4%	100,0%
55 - 64	8.359	8.455	7.315	9.191	10.142	21,3%	10,3%	10,2%	100,0%
65 e oltre	1.672	1.872	1.391	2.021	2.234	33,6%	10,5%	2,3%	100,0%
Under 44	62.194	60.650	50.875	54.207	68.621	10,3%	26,6%	69,1%	100,0%
Over 45	26.106	27.154	23.141	28.066	30.632	17,3%	9,1%	30,9%	100,0%
Nd	20	14	15	2	25	25,0%	1150,0%	0,0%	100,0%
<b>Totale</b>	<b>88.320</b>	<b>87.818</b>	<b>74.031</b>	<b>82.275</b>	<b>99.278</b>	<b>12,4%</b>	<b>20,7%</b>	<b>100,0%</b>	<b>100,0%</b>



Fonte: elab. Osservatorio Mercato del Lavoro Regione Marche su dati SIL - Job Agency

Tavola 8 - Saldo assunzioni cessazioni per classi di età e tipologia di lavoro

Saldo	Valori					Var. %		Q.ta % 2T-2022	
	2T-2021	3T-2021	4T-2021	1T-2022	2T-2022	2T-21/2T-22	1T-22/2T-22	Età	Contratto
<b>Lavoro dipendente</b>									
15 - 24	7.525	-3.928	-1.298	3.256	7.847	4,3%	141,0%	86,8%	76,0%
15 - 29	8.739	-4.434	-2.484	5.934	8.273	-5,3%	39,4%	91,5%	75,1%
25 - 34	1.312	-192	-2.531	4.988	170	-87,0%	-96,6%	1,9%	29,9%
35 - 44	-804	1.418	-2.795	4.601	-1.244	-54,7%	-127,0%	-13,8%	124,4%
45 - 54	870	296	-2.902	4.877	579	-33,4%	-88,1%	6,4%	54,0%
55 - 64	1.054	-766	-2.374	2.666	1.184	12,3%	-55,6%	13,1%	71,7%
65 e oltre	387	-104	-1.230	727	514	32,8%	-29,3%	5,7%	67,0%
Under 45	8.033	-2.702	-6.624	12.845	6.773	-15,7%	-47,3%	74,9%	68,4%
Over 45	2.311	-574	-6.506	8.270	2.277	-1,5%	-72,5%	25,2%	65,2%
Nd	-4	-7	-16	-9	-6	-50,0%	33,3%	-0,1%	100,0%
<b>Totale</b>	<b>10.340</b>	<b>-3.283</b>	<b>-13.146</b>	<b>21.106</b>	<b>9.044</b>	<b>-12,5%</b>	<b>-57,1%</b>	<b>100,0%</b>	<b>67,6%</b>
<b>Altri contratti</b>									
15 - 24	2.926	-1.012	6	351	2.479	-15,3%	606,3%	57,2%	24,0%
15 - 29	3.620	-1.098	-44	474	2.736	-24,4%	477,2%	63,1%	24,9%
25 - 34	1.134	-105	-74	252	399	-64,8%	58,3%	9,2%	70,1%
35 - 44	576	2	40	263	244	-57,6%	-7,2%	5,6%	-24,4%
45 - 54	500	-66	-108	389	493	-1,4%	26,7%	11,4%	46,0%
55 - 64	281	28	-136	652	467	66,2%	-28,4%	10,8%	28,3%
65 e oltre	67	60	-228	210	253	277,6%	20,5%	5,8%	33,0%
Under 44	4.636	-1.115	-28	866	3.122	-32,7%	260,5%	72,0%	31,6%
Over 45	848	22	-472	1.251	1.213	43,0%	-3,0%	28,0%	34,8%
Nd	1	6				-100,0%	-	-	-
<b>Totale</b>	<b>5.485</b>	<b>-1.087</b>	<b>-500</b>	<b>2.117</b>	<b>4.335</b>	<b>-21,0%</b>	<b>104,8%</b>	<b>100,0%</b>	<b>32,4%</b>
<b>Totale contratti</b>									
15 - 24	10.451	-4.940	-1.292	3.607	10.326	-1,2%	186,3%	77,2%	100,0%
15 - 29	12.359	-5.532	-2.528	6.408	11.009	-10,9%	71,8%	82,3%	100,0%
25 - 34	2.446	-297	-2.605	5.240	569	-76,7%	-89,1%	4,3%	100,0%
35 - 44	-228	1.420	-2.755	4.864	-1.000	-338,6%	-120,6%	-7,5%	100,0%
45 - 54	1.370	230	-3.010	5.266	1.072	-21,8%	-79,6%	8,0%	100,0%
55 - 64	1.335	-738	-2.510	3.318	1.651	23,7%	-50,2%	12,3%	100,0%
65 e oltre	454	-44	-1.458	937	767	68,9%	-18,1%	5,7%	100,0%
Under 44	12.669	-3.817	-6.652	13.711	9.895	-21,9%	-27,8%	74,0%	100,0%
Over 45	3.159	-552	-6.978	9.521	3.490	10,5%	-63,3%	26,1%	100,0%
Nd	-3	-1	-16	-9	-6	-100,0%	33,3%	0,0%	100,0%
<b>Totale</b>	<b>15.825</b>	<b>-4.370</b>	<b>-13.646</b>	<b>23.223</b>	<b>13.379</b>	<b>-15,5%</b>	<b>-42,4%</b>	<b>100,0%</b>	<b>100,0%</b>



Fonte: elab. Osservatorio Mercato del Lavoro Regione Marche su dati SIL - Job Agency

Valori assoluti

**Tavola 9 - Assunzioni per settore di attività economica e tipologia di lavoro**

Assunzioni	Valori					Var. %		Q.ta % 2T-2022	
	2T-2021	3T-2021	4T-2021	1T-2022	2T-2022	2T-21/2T-22	1T-22/2T-22	Settore	Contratto
<b>Lavoro dipendente</b>									
Agricoltura	4.123	5.439	3.196	9.288	4.276	3,7%	-54,0%	5,5%	99,2%
Manifatturiero	8.430	8.275	9.330	12.027	9.944	18,0%	-17,3%	12,7%	95,1%
Energia ambiente	358	224	232	336	375	4,7%	11,6%	0,5%	97,4%
Costruzioni	3.925	4.012	4.068	5.200	4.337	10,5%	-16,6%	5,6%	96,2%
Servizi	52.172	53.491	42.446	42.817	59.146	13,4%	38,1%	75,7%	74,3%
Nd	0	1	0	1	3	-	200,0%	0,0%	100,0%
<b>Totale</b>	<b>69.008</b>	<b>71.442</b>	<b>59.272</b>	<b>69.669</b>	<b>78.081</b>	<b>13,1%</b>	<b>12,1%</b>	<b>100,0%</b>	<b>78,6%</b>
<b>Altri contratti</b>									
Agricoltura	53	14	23	30	35	-34,0%	16,7%	0,2%	0,8%
Manifatturiero	432	357	501	513	510	18,1%	-0,6%	2,4%	4,9%
Energia ambiente	10	10	15	12	10	0,0%	-16,7%	0,0%	2,6%
Costruzioni	141	128	173	191	172	22,0%	-9,9%	0,8%	3,8%
Servizi	18.676	15.867	14.047	11.860	20.470	9,6%	72,6%	96,6%	25,7%
Nd	0					-	-	-	-
<b>Totale</b>	<b>19.312</b>	<b>16.376</b>	<b>14.759</b>	<b>12.606</b>	<b>21.197</b>	<b>9,8%</b>	<b>68,2%</b>	<b>100,0%</b>	<b>21,4%</b>
<b>Totale</b>									
Agricoltura	4.176	5.453	3.219	9.318	4.311	3,2%	-53,7%	4,3%	100,0%
Manifatturiero	8.862	8.632	9.831	12.540	10.454	18,0%	-16,6%	10,5%	100,0%
Energia ambiente	368	234	247	348	385	4,6%	10,6%	0,4%	100,0%
Costruzioni	4.066	4.140	4.241	5.391	4.509	10,9%	-16,4%	4,5%	100,0%
Servizi	70.848	69.358	56.493	54.677	79.616	12,4%	45,6%	80,2%	100,0%
Nd	0	1	0	1	3	-	200,0%	0,0%	100,0%
<b>Totale</b>	<b>88.320</b>	<b>87.818</b>	<b>74.031</b>	<b>82.275</b>	<b>99.278</b>	<b>12,4%</b>	<b>20,7%</b>	<b>100,0%</b>	<b>100,0%</b>

Fonte: elab. Osservatorio Mercato del Lavoro Regione Marche su dati SIL - Job Agency

**Tavola 10 - Saldo assunzioni cessazioni per settore di attività economica e tipologia di lavoro**

Saldo	Valori					Var. %		Q.ta % 2T-2022	
	2T-2021	3T-2021	4T-2021	1T-2022	2T-2022	2T-21/2T-22	1T-22/2T-22	Settore	Contratto
<b>Lavoro dipendente</b>									
Agricoltura	846	1.029	-9.864	7.401	1.094	29,3%	-85,2%	12,1%	98,4%
Manifatturiero	1.585	-497	-1.241	3.900	1.398	-11,8%	-64,2%	15,5%	91,0%
Energia ambiente	104	-58	-61	105	127	22,1%	21,0%	1,4%	96,2%
Costruzioni	1.112	562	147	1.903	723	-35,0%	-62,0%	8,0%	98,6%
Servizi	6.693	-4.319	-2.127	7.798	5.700	-14,8%	-26,9%	63,0%	57,8%
Nd				-1	2	-	300,0%	0,0%	100,0%
<b>Totale</b>	<b>10.340</b>	<b>-3.283</b>	<b>-13.146</b>	<b>21.106</b>	<b>9.044</b>	<b>-12,5%</b>	<b>-57,1%</b>	<b>100,0%</b>	<b>67,6%</b>
<b>Altri contratti</b>									
Agricoltura	32	-23	-16	3	18	-43,8%	500,0%	0,4%	1,6%
Manifatturiero	92	-22	-180	191	138	50,0%	-27,7%	3,2%	9,0%
Energia ambiente	-12	-1	-2	4	5	141,7%	25,0%	0,1%	3,8%
Costruzioni	22	4	-44	59	10	-54,5%	-83,1%	0,2%	1,4%
Servizi	5.351	-1.044	-258	1.860	4.164	-22,2%	123,9%	96,1%	42,2%
Nd						-	-	-	-
<b>Totale</b>	<b>5.485</b>	<b>-1.086</b>	<b>-500</b>	<b>2.117</b>	<b>4.335</b>	<b>-21,0%</b>	<b>104,8%</b>	<b>100,0%</b>	<b>32,4%</b>
<b>Totale</b>									
Agricoltura	878	1.006	-9.880	7.404	1.112	26,7%	-85,0%	8,3%	100,0%
Manifatturiero	1.677	-520	-1.421	4.091	1.536	-8,4%	-62,5%	11,5%	100,0%
Energia ambiente	92	-59	-63	109	132	43,5%	21,1%	1,0%	100,0%
Costruzioni	1.134	566	103	1.962	733	-35,4%	-62,6%	5,5%	100,0%
Servizi	12.044	-5.363	-2.385	9.658	9.864	-18,1%	2,1%	73,7%	100,0%
Nd				-1	2	-	300,0%	0,0%	100,0%
<b>Totale</b>	<b>15.825</b>	<b>-4.370</b>	<b>-13.646</b>	<b>23.223</b>	<b>13.379</b>	<b>-15,5%</b>	<b>-42,4%</b>	<b>100,0%</b>	<b>100,0%</b>

Fonte: elab. Osservatorio Mercato del Lavoro Regione Marche su dati SIL - Job Agency



**Tavola 11 - Assunzioni in base al settore di attività economica: lavoro dipendente**

Assunzioni	Valori					Var. %		Q.ta %
	2T-2021	3T-2021	4T-2021	1T-2022	2T-2022	2T-21/2T-22	1T-22/2T-22	2T-2022
<b>Lavoro dipendente</b>								
Agricoltura estratt.	4.123	5.439	3.196	9.288	4.276	3,7%	-54,0%	5,5%
Alimentare	886	923	1.367	1.997	1.076	21,4%	-46,1%	1,4%
<i>Tessile</i>	179	132	140	148	140	-21,8%	-5,4%	0,2%
<i>Abbigliamento</i>	627	528	715	634	728	16,1%	14,8%	0,9%
Tessile abbigliamento	806	660	855	782	868	7,7%	11,0%	1,1%
Pelli e calzature	1.094	908	1.374	1.547	1.599	46,2%	3,4%	2,0%
Legno mobile	816	838	946	1.141	951	16,5%	-16,7%	1,2%
Carta e stampa	193	219	234	301	238	23,3%	-20,9%	0,3%
<i>Chimica di base</i>	79	85	102	119	87	10,1%	-26,9%	0,1%
<i>Farmaceutica</i>	12	17	23	84	143	1091,7%	70,2%	0,2%
<i>Gomma plastica</i>	827	824	869	1.136	766	-7,4%	-32,6%	1,0%
Chimica gomma plastica	918	926	994	1.339	996	8,5%	-25,6%	1,3%
Minerali non metalliferi	154	152	160	214	175	13,6%	-18,2%	0,2%
<i>Metallurgia</i>	125	134	103	110	127	1,6%	15,5%	0,2%
<i>Prodotti in metallo</i>	1.520	1.548	1.233	1.849	1.548	1,8%	-16,3%	2,0%
<i>Macchine e macchinari</i>	868	863	873	1.124	982	13,1%	-12,6%	1,3%
<i>Mezzi di trasporto</i>	553	547	565	748	659	19,2%	-11,9%	0,8%
Meccanica	3.066	3.092	2.774	3.831	3.316	8,2%	-13,4%	4,2%
Altre manifatture	497	557	626	875	725	45,9%	-17,1%	0,9%
Totale manifatture	8.430	8.275	9.330	12.027	9.944	18,0%	-17,3%	12,7%
Energia e ambiente	358	224	232	336	375	4,7%	11,6%	0,5%
Totale industria	8.788	8.499	9.562	12.363	10.319	17,4%	-16,5%	13,2%
Costruzioni	3.925	4.012	4.068	5.200	4.337	10,5%	-16,6%	5,6%
Commercio	4.271	3.776	4.320	4.078	4.857	13,7%	19,1%	6,2%
<i>Trasporti</i>	886	1.400	1.182	1.204	1.175	32,6%	-2,4%	1,5%
<i>Magazzinaggio</i>	343	399	421	568	658	91,8%	15,8%	0,8%
<i>Poste e corrieri</i>	103	142	257	67	98	-4,9%	46,3%	0,1%
Trasporti	1.332	1.941	1.860	1.839	1.931	45,0%	5,0%	2,5%
Alloggio	5.498	2.790	821	900	6.662	21,2%	640,2%	8,5%
Ristorazione	11.335	7.535	5.204	4.271	12.542	10,6%	193,7%	16,1%
Alberghi e ristoranti	16.833	10.325	6.025	5.171	19.204	14,1%	271,4%	24,6%
Informazione e comunicazione	323	349	378	752	777	140,6%	3,3%	1,0%
Informatica	377	326	304	418	413	9,5%	-1,2%	0,5%
Finanza e assicurazioni	255	183	214	219	293	14,9%	33,8%	0,4%
Att. professionali / scientifiche	894	624	638	953	1.082	21,0%	13,5%	1,4%
Servizi alle imprese	13.930	14.510	12.049	14.488	13.946	0,1%	-3,7%	17,9%
Amministrazione pubblica	905	867	1.063	816	617	-31,8%	-24,4%	0,8%
Istruzione	4.855	13.293	10.347	8.387	6.093	25,5%	-27,4%	7,8%
Sanita / assistenza sociale	2.200	2.467	2.369	2.578	2.190	-0,5%	-15,1%	2,8%
Altri servizi	5.997	4.830	2.879	3.118	7.743	29,1%	148,3%	9,9%
Totale servizi	52.172	53.491	42.446	42.817	59.146	13,4%	38,1%	75,7%
Nd		1		1	3	-	200,0%	0,0%
Totale complessivo	69.008	71.442	59.272	69.669	78.081	13,1%	12,1%	100,0%

Fonte: elab. Osservatorio Mercato del Lavoro Regione Marche su dati SIL - Job Agency

**Tavola 12 - Assunzioni in base al settore di attività economica: altri contratti**

Assunzioni	Valori					Var. %		Q.ta %
	2T-2021	3T-2021	4T-2021	1T-2022	2T-2022	2T-21/2T-22	1T-22/2T-22	2T-2022
<b>Altri contratti</b>								
Agricoltura estratt.	53	14	23	30	35	-34,0%	16,7%	0,2%
Alimentare	191	134	229	190	218	14,1%	14,7%	1,0%
<i>Tessile</i>	8	12	7	10	9	12,5%	-10,0%	0,0%
<i>Abbigliamento</i>	12	13	17	19	31	158,3%	63,2%	0,1%
Tessile abbigliamento	20	25	24	29	40	100,0%	37,9%	0,2%
Pelli e calzature	64	35	76	45	70	9,4%	55,6%	0,3%
Legno mobile	25	34	32	53	53	112,0%	0,0%	0,3%
Carta e stampa	7	2	11	17	6	-14,3%	-64,7%	0,0%
<i>Chimica di base</i>	3	2	7	6	4	33,3%	-33,3%	0,0%
<i>Farmaceutica</i>	0	0	0	0	0	-	-	-
<i>Gomma plastica</i>	20	9	9	14	3	-85,0%	-78,6%	0,0%
Chimica gomma plastica	23	11	16	20	7	-69,6%	-65,0%	0,0%
Minerali non metalliferi	7	10	18	25	10	42,9%	-60,0%	0,0%
<i>Metallurgia</i>	3	2	2	3	1	-66,7%	-66,7%	0,0%
<i>Prodotti in metallo</i>	37	38	36	51	45	21,6%	-11,8%	0,2%
<i>Macchine e macchinari</i>	19	33	30	44	24	26,3%	-45,5%	0,1%
<i>Mezzi di trasporto</i>	16	9	8	10	10	-37,5%	0,0%	0,0%
Meccanica	75	82	76	108	80	6,7%	-25,9%	0,4%
Altre manifatture	20	24	19	26	26	30,0%	0,0%	0,1%
<b>Totale manifatture</b>	<b>432</b>	<b>357</b>	<b>501</b>	<b>513</b>	<b>510</b>	<b>18,1%</b>	<b>-0,6%</b>	<b>2,4%</b>
Energia e ambiente	10	10	15	12	10	0,0%	-16,7%	0,0%
<b>Totale industria</b>	<b>442</b>	<b>367</b>	<b>516</b>	<b>525</b>	<b>520</b>	<b>17,6%</b>	<b>-1,0%</b>	<b>2,5%</b>
Costruzioni	141	128	173	191	172	22,0%	-9,9%	0,8%
Commercio	943	863	1.108	818	1.024	8,6%	25,2%	4,8%
<i>Trasporti</i>	203	224	178	222	214	5,4%	-3,6%	1,0%
<i>Magazzinaggio</i>	91	167	178	167	267	193,4%	59,9%	1,3%
<i>Poste e corrieri</i>	57	27	30	47	19	-66,7%	-59,6%	0,1%
Trasporti	351	418	386	436	500	42,5%	14,7%	2,4%
Alloggio	1.415	982	642	512	2.198	55,3%	329,3%	10,4%
Ristorazione	8.306	5.474	5.083	3.873	8.728	5,1%	125,4%	41,2%
Alberghi e ristoranti	9.721	6.456	5.725	4.385	10.926	12,4%	149,2%	51,5%
Informazione e comunicazione	66	64	120	178	81	22,7%	-54,5%	0,4%
Informatica	30	16	15	28	25	-16,7%	-10,7%	0,1%
Finanza e assicurazioni	21	17	22	18	34	61,9%	88,9%	0,2%
Att. professionali / scientifiche	159	206	128	349	210	32,1%	-39,8%	1,0%
Servizi alle imprese	1.048	943	794	660	1.234	17,7%	87,0%	5,8%
Amministrazione pubblica	32	12	16	17	5	-84,4%	-70,6%	0,0%
Istruzione	216	534	690	572	352	63,0%	-38,5%	1,7%
Sanita / assistenza sociale	173	154	131	173	172	-0,6%	-0,6%	0,8%
Altri servizi	5.916	6.184	4.912	4.226	5.907	-0,2%	39,8%	27,9%
<b>Totale servizi</b>	<b>18.676</b>	<b>15.867</b>	<b>14.047</b>	<b>11.860</b>	<b>20.470</b>	<b>9,6%</b>	<b>72,6%</b>	<b>96,6%</b>
Nd		1		1	3	-	200,0%	0,0%
<b>Totale complessivo</b>	<b>19.312</b>	<b>16.376</b>	<b>14.759</b>	<b>12.606</b>	<b>21.197</b>	<b>9,8%</b>	<b>68,2%</b>	<b>100,0%</b>

Fonte: elab. Osservatorio Mercato del Lavoro Regione Marche su dati SIL - Job Agency

**Tavola 13 - Assunzioni in base al settore di attività economica: totale contratti**

Assunzioni	Valori					Var. %		Q.ta %
	2T-2021	3T-2021	4T-2021	1T-2022	2T-2022	2T-21/2T-22	1T-22/2T-22	2T-2022
<b>Totale contratti</b>								
Agricoltura estratt.	4.176	5.453	3.219	9.318	4.311	3,2%	-53,7%	4,3%
Alimentare	1.077	1.057	1.596	2.187	1.294	20,1%	-40,8%	1,3%
<i>Tessile</i>	187	144	147	158	149	-20,3%	-5,7%	0,2%
<i>Abbigliamento</i>	639	541	732	653	759	18,8%	16,2%	0,8%
Tessile abbigliamento	826	685	879	811	908	9,9%	12,0%	0,9%
Pelli e calzature	1.158	943	1.450	1.592	1.669	44,1%	4,8%	1,7%
Legno mobile	841	872	978	1.194	1.004	19,4%	-15,9%	1,0%
Carta e stampa	200	221	245	318	244	22,0%	-23,3%	0,2%
<i>Chimica di base</i>	82	87	109	125	91	11,0%	-27,2%	0,1%
<i>Farmaceutica</i>	12	17	23	84	143	1091,7%	70,2%	0,1%
<i>Gomma plastica</i>	847	833	878	1.150	769	-9,2%	-33,1%	0,8%
Chimica gomma plastica	941	937	1.010	1.359	1.003	6,6%	-26,2%	1,0%
Minerali non metalliferi	161	162	178	239	185	14,9%	-22,6%	0,2%
<i>Metallurgia</i>	128	136	105	113	128	0,0%	13,3%	0,1%
<i>Prodotti in metallo</i>	1.557	1.586	1.269	1.900	1.593	2,3%	-16,2%	1,6%
<i>Macchine e macchinari</i>	887	896	903	1.168	1.006	13,4%	-13,9%	1,0%
<i>Mezzi di trasporto</i>	569	556	573	758	669	17,6%	-11,7%	0,7%
Meccanica	3.141	3.174	2.850	3.939	3.396	8,1%	-13,8%	3,4%
Altre manifatture	517	581	645	901	751	45,3%	-16,6%	0,8%
<b>Totale manifatture</b>	<b>8.862</b>	<b>8.632</b>	<b>9.831</b>	<b>12.540</b>	<b>10.454</b>	<b>18,0%</b>	<b>-16,6%</b>	<b>10,5%</b>
Energia e ambiente	368	234	247	348	385	4,6%	10,6%	0,4%
<b>Totale industria</b>	<b>9.230</b>	<b>8.866</b>	<b>10.078</b>	<b>12.888</b>	<b>10.839</b>	<b>17,4%</b>	<b>-15,9%</b>	<b>10,9%</b>
Costruzioni	4.066	4.140	4.241	5.391	4.509	10,9%	-16,4%	4,5%
Commercio	5.214	4.639	5.428	4.896	5.881	12,8%	20,1%	5,9%
<i>Trasporti</i>	1.089	1.624	1.360	1.426	1.389	27,5%	-2,6%	1,4%
<i>Magazzinaggio</i>	434	566	599	735	925	113,1%	25,9%	0,9%
<i>Poste e corrieri</i>	160	169	287	114	117	-26,9%	2,6%	0,1%
Trasporti	1.683	2.359	2.246	2.275	2.431	44,4%	6,9%	2,4%
Alloggio	6.913	3.772	1.463	1.412	8.860	28,2%	527,5%	8,9%
Ristorazione	19.641	13.009	10.287	8.144	21.270	8,3%	161,2%	21,4%
Alberghi e ristoranti	26.554	16.781	11.750	9.556	30.130	13,5%	215,3%	30,3%
Informazione e comunicazione	389	413	498	930	858	120,6%	-7,7%	0,9%
Informatica	407	342	319	446	438	7,6%	-1,8%	0,4%
Finanza e assicurazioni	276	200	236	237	327	18,5%	38,0%	0,3%
Att. professionali / scientifiche	1.053	830	766	1.302	1.292	22,7%	-0,8%	1,3%
Servizi alle imprese	14.978	15.453	12.843	15.148	15.180	1,3%	0,2%	15,3%
Amministrazione pubblica	937	879	1.079	833	622	-33,6%	-25,3%	0,6%
Istruzione	5.071	13.827	11.037	8.959	6.445	27,1%	-28,1%	6,5%
Sanita / assistenza sociale	2.373	2.621	2.500	2.751	2.362	-0,5%	-14,1%	2,4%
Altri servizi	11.913	11.014	7.791	7.344	13.650	14,6%	85,9%	13,7%
<b>Totale servizi</b>	<b>70.848</b>	<b>69.358</b>	<b>56.493</b>	<b>54.677</b>	<b>79.616</b>	<b>12,4%</b>	<b>45,6%</b>	<b>80,2%</b>
Nd		1		1	3	-	200,0%	0,0%
<b>Totale complessivo</b>	<b>88.320</b>	<b>87.818</b>	<b>74.031</b>	<b>82.275</b>	<b>99.278</b>	<b>12,4%</b>	<b>20,7%</b>	<b>100,0%</b>

Fonte: elab. Osservatorio Mercato del Lavoro Regione Marche su dati SIL - Job Agency

**Tavola 14 - Saldo assunzioni cessazioni in base al settore di attività economica: lavoro dipendente**

Saldo	Valori					Var. %		Q.ta %
	2T-2021	3T-2021	4T-2021	1T-2022	2T-2022	2T-21/2T-22	1T-22/2T-22	2T-2022
<b>Lavoro dipendente</b>								
Agricoltura estratt.	846	1.029	-9.864	7.401	1.094	29,3%	-85,2%	12,1%
Alimentare	148	-24	-1.120	1.196	177	19,6%	-85,2%	2,0%
<i>Tessile</i>	81	-18	20	35	42	-48,1%	20,0%	0,5%
<i>Abbigliamento</i>	41	-241	71	-63	167	307,3%	365,1%	1,8%
Tessile abbigliamento	122	-259	91	-28	209	71,3%	846,4%	2,3%
Pelli e calzature	101	-321	51	79	320	216,8%	305,1%	3,5%
Legno mobile	157	-28	26	384	129	-17,8%	-66,4%	1,4%
Carta e stampa	68	13	-29	151	-5	-107,4%	-103,3%	-0,1%
<i>Chimica di base</i>	12	11	-5	33	7	-41,7%	-78,8%	0,1%
<i>Farmaceutica</i>	-33	0	5	57	123	472,7%	115,8%	1,4%
<i>Gomma plastica</i>	348	69	112	443	73	-79,0%	-83,5%	0,8%
Chimica gomma plastica	327	80	112	533	203	-37,9%	-61,9%	2,2%
Minerali non metalliferi	23	-4	8	91	25	8,7%	-72,5%	0,3%
<i>Metallurgia</i>	50	11	-8	21	40	-20,0%	90,5%	0,4%
<i>Prodotti in metallo</i>	282	-11	-234	520	182	-35,5%	-65,0%	2,0%
<i>Macchine e macchinari</i>	171	28	-105	310	-117	-168,4%	-137,7%	-1,3%
<i>Mezzi di trasporto</i>	123	37	-22	273	160	30,1%	-41,4%	1,8%
Meccanica	626	65	-369	1.124	265	-57,7%	-76,4%	2,9%
Altre manifatture	13	-19	-11	370	75	476,9%	-79,7%	0,8%
Totale manifatture	1.585	-497	-1.241	3.900	1.398	-11,8%	-64,2%	15,5%
Energia e ambiente	104	-58	-61	105	127	22,1%	21,0%	1,4%
Totale industria	1.689	-555	-1.302	4.005	1.525	-9,7%	-61,9%	16,9%
Costruzioni	1.112	562	147	1.903	723	-35,0%	-62,0%	8,0%
Commercio	1.256	-512	-108	260	1.153	-8,2%	343,5%	12,7%
<i>Trasporti</i>	-242	217	-95	236	-27	88,8%	-111,4%	-0,3%
<i>Magazzinaggio</i>	-60	-216	-28	102	115	291,7%	12,7%	1,3%
<i>Poste e corrieri</i>	-61	-15	47	-101	-53	13,1%	47,5%	-0,6%
Trasporti	-363	-14	-76	237	35	109,6%	-85,2%	0,4%
Alloggio	4.473	-3.691	-697	414	4.894	9,4%	1082,1%	54,1%
Ristorazione	6.816	-4.070	-1.119	457	6.311	-7,4%	1281,0%	69,8%
Alberghi e ristoranti	11.289	-7.761	-1.816	871	11.205	-0,7%	1186,5%	123,9%
Informazione e comunicazione	-48	16	-31	41	-10	79,2%	-124,4%	-0,1%
Informatica	99	50	-7	129	64	-35,4%	-50,4%	0,7%
Finanza e assicurazioni	44	-81	-71	4	6	-86,4%	50,0%	0,1%
Att. professionali / scientifiche	407	-324	-174	353	467	14,7%	32,3%	5,2%
Servizi alle imprese	2.775	-554	-3.682	3.487	750	-73,0%	-78,5%	8,3%
Amministrazione pubblica	-21	47	-113	323	-98	-366,7%	-130,3%	-1,1%
Istruzione	-12.390	7.810	3.998	1.092	-11.502	7,2%	-1153,3%	-127,2%
Sanita / assistenza sociale	122	-114	291	707	-95	-177,9%	-113,4%	-1,1%
Altri servizi	3.523	-2.882	-338	294	3.725	5,7%	1167,0%	41,2%
Totale servizi	6.693	-4.319	-2.127	7.798	5.700	-14,8%	-26,9%	63,0%
Nd				-1	2	-	300,0%	0,0%
Totale complessivo	10.340	-3.283	-13.146	21.106	9.044	-12,5%	-57,1%	100,0%

Fonte: elab. Osservatorio Mercato del Lavoro Regione Marche su dati SIL - Job Agency

**Tavola 15 - Saldo assunzioni cessazioni in base al settore di attività economica: altri contratti**

Saldo	Valori					Var. %		Q.ta %
	2T-2021	3T-2021	4T-2021	1T-2022	2T-2022	2T-21/2T-22	1T-22/2T-22	2T-2022
<b>Altri contratti</b>								
Agricoltura estratt.	32	-23	-16	3	18	-43,8%	500,0%	0,4%
Alimentare	48	-27	-39	41	57	18,8%	39,0%	1,3%
<i>Tessile</i>	-7	3	-1	4	1	114,3%	-75,0%	0,0%
<i>Abbigliamento</i>	9	6	-18	5	13	44,4%	160,0%	0,3%
Tessile abbigliamento	2	9	-19	9	14	600,0%	55,6%	0,3%
Pelli e calzature	12	-6	-6	11	16	33,3%	45,5%	0,4%
Legno mobile	1	2	-35	35	17	1600,0%	-51,4%	0,4%
Carta e stampa	-2		-1	11	1	150,0%	-90,9%	0,0%
<i>Chimica di base</i>		-2		4		-	-100,0%	-
<i>Farmaceutica</i>						-	-	-
<i>Gomma plastica</i>	5		-8	6	-2	-140,0%	-133,3%	0,0%
Chimica gomma plastica	5	-2	-8	10	-2	-140,0%	-120,0%	0,0%
Minerali non metalliferi	1	2	1	3	2	100,0%	-33,3%	0,0%
<i>Metallurgia</i>	1	-1		2	1	0,0%	-50,0%	0,0%
<i>Prodotti in metallo</i>	6	-4	-26	31	16	166,7%	-48,4%	0,4%
<i>Macchine e macchinari</i>	1	12	-26	22	7	600,0%	-68,2%	0,2%
<i>Mezzi di trasporto</i>	10	-7	-10	5	1	-90,0%	-80,0%	0,0%
Meccanica	18	0	-62	60	25	38,9%	-58,3%	0,6%
Altre manifatture	7		-11	11	8	14,3%	-27,3%	0,2%
Totale manifatture	92	-22	-180	191	138	50,0%	-27,7%	3,2%
Energia e ambiente	-12	-1	-2	4	5	141,7%	25,0%	0,1%
Totale industria	80	-23	-182	195	143	78,8%	-26,7%	3,3%
Costruzioni	22	4	-44	59	10	-54,5%	-83,1%	0,2%
Commercio	238	-34	-109	65	173	-27,3%	166,2%	4,0%
<i>Trasporti</i>	21	40	-115	79	38	81,0%	-51,9%	0,9%
<i>Magazzinaggio</i>	-6	7	-6	27	26	533,3%	-3,7%	0,6%
<i>Poste e corrieri</i>	2	-28	-25	34	5	150,0%	-85,3%	0,1%
Trasporti	17	19	-146	140	69	305,9%	-50,7%	1,6%
Alloggio	588	-306	-8	52	594	1,0%	1042,3%	13,7%
Ristorazione	3.565	-1.066	-288	431	2.374	-33,4%	450,8%	54,8%
Alberghi e ristoranti	4.153	-1.372	-296	483	2.968	-28,5%	514,5%	68,5%
Informazione e comunicazione	42	42	83	148	35	-16,7%	-76,4%	0,8%
Informatica	8	-18	-9	14	-1	-112,5%	-107,1%	0,0%
Finanza e assicurazioni	10	-6	2	7	16	60,0%	128,6%	0,4%
Att. professionali / scientifiche	53	64	-76	207	65	22,6%	-68,6%	1,5%
Servizi alle imprese	130	-75	-16	29	211	62,3%	627,6%	4,9%
Amministrazione pubblica	-8	-9	-12	-25	-27	-237,5%	-8,0%	-0,6%
Istruzione	-352	153	-86	265	-152	56,8%	-157,4%	-3,5%
Sanita / assistenza sociale	22	-38	-61	54	33	50,0%	-38,9%	0,8%
Altri servizi	1.038	230	468	473	774	-25,4%	63,6%	17,9%
Totale servizi	5.351	-1.044	-258	1.860	4.164	-22,2%	123,9%	96,1%
Nd						-	-	-
Totale complessivo	5.485	-1.087	-500	2.117	4.335	-21,0%	104,8%	100,0%

Fonte: elab. Osservatorio Mercato del Lavoro Regione Marche su dati SIL - Job Agency

**Tavola 16 - Saldo assunzioni cessazioni in base al settore di attività economica: totale contratti**

Saldo	Valori					Var. %		Q.ta %
	2T-2021	3T-2021	4T-2021	1T-2022	2T-2022	2T-21/2T-22	1T-22/2T-22	2T-2022
<b>Totale contratti</b>								
Agricoltura estratt.	878	1.006	-9.880	7.404	1.112	26,7%	-85,0%	8,3%
Alimentare	196	-51	-1.159	1.237	234	19,4%	-81,1%	1,7%
<i>Tessile</i>	74	-15	19	39	43	-41,9%	10,3%	0,3%
<i>Abbigliamento</i>	50	-235	53	-58	180	260,0%	410,3%	1,3%
Tessile abbigliamento	124	-250	72	-19	223	79,8%	1273,7%	1,7%
Pelli e calzature	113	-327	45	90	336	197,3%	273,3%	2,5%
Legno mobile	158	-26	-9	419	146	-7,6%	-65,2%	1,1%
Carta e stampa	66	13	-30	162	-4	-106,1%	-102,5%	0,0%
<i>Chimica di base</i>	12	9	-5	37	7	-41,7%	-81,1%	0,1%
<i>Farmaceutica</i>	-33	-1	5	57	123	472,7%	115,8%	0,9%
<i>Gomma plastica</i>	353	69	104	449	71	-79,9%	-84,2%	0,5%
Chimica gomma plastica	332	77	104	543	201	-39,5%	-63,0%	1,5%
Minerali non metalliferi	24	-2	9	94	27	12,5%	-71,3%	0,2%
<i>Metallurgia</i>	51	10	-8	23	41	-19,6%	78,3%	0,3%
<i>Prodotti in metallo</i>	288	-15	-260	551	198	-31,3%	-64,1%	1,5%
<i>Macchine e macchinari</i>	172	40	-131	332	-110	-164,0%	-133,1%	-0,8%
<i>Mezzi di trasporto</i>	133	30	-32	278	161	21,1%	-42,1%	1,2%
Meccanica	644	65	-431	1.184	290	-55,0%	-75,5%	2,2%
Altre manifatture	20	-19	-22	381	83	315,0%	-78,2%	0,6%
Totale manifatture	1.677	-520	-1.421	4.091	1.536	-8,4%	-62,5%	11,5%
Energia e ambiente	92	-59	-63	109	132	43,5%	21,1%	1,0%
Totale industria	1.769	-579	-1.484	4.200	1.668	-5,7%	-60,3%	12,5%
Costruzioni	1.134	566	103	1.962	733	-35,4%	-62,6%	5,5%
Commercio	1.494	-546	-217	325	1.326	-11,2%	308,0%	9,9%
<i>Trasporti</i>	-221	257	-210	315	11	105,0%	-96,5%	0,1%
<i>Magazzinaggio</i>	-66	-209	-34	129	141	313,6%	9,3%	1,1%
<i>Poste e corrieri</i>	-59	-43	22	-67	-48	18,6%	28,4%	-0,4%
Trasporti	-346	5	-222	377	104	130,1%	-72,4%	0,8%
Alloggio	5.061	-3.997	-705	466	5.488	8,4%	1077,7%	41,0%
Ristorazione	10.381	-5.136	-1.407	888	8.685	-16,3%	878,0%	64,9%
Alberghi e ristoranti	15.442	-9.133	-2.112	1.354	14.173	-8,2%	946,8%	105,9%
Informazione e comunicazione	-6	58	52	189	25	516,7%	-86,8%	0,2%
Informatica	107	32	-16	143	63	-41,1%	-55,9%	0,5%
Finanza e assicurazioni	54	-87	-69	11	22	-59,3%	100,0%	0,2%
Att. professionali / scientifiche	460	-260	-250	560	532	15,7%	-5,0%	4,0%
Servizi alle imprese	2.905	-629	-3.698	3.516	961	-66,9%	-72,7%	7,2%
Amministrazione pubblica	-29	38	-125	298	-125	-331,0%	-141,9%	-0,9%
Istruzione	-12.742	7.963	3.912	1.357	-11.654	8,5%	-958,8%	-87,1%
Sanita / assistenza sociale	144	-152	230	761	-62	-143,1%	-108,1%	-0,5%
Altri servizi	4.561	-2.652	130	767	4.499	-1,4%	486,6%	33,6%
Totale servizi	12.044	-5.363	-2.385	9.658	9.864	-18,1%	2,1%	73,7%
Nd				-1	2	-	300,0%	0,0%
Totale complessivo	15.825	-4.370	-13.646	23.223	13.379	-15,5%	-42,4%	100,0%

Fonte: elab. Osservatorio Mercato del Lavoro Regione Marche su dati SIL - Job Agency

**Tavola 17 - Assunzioni per genere e tipologia contrattuale**

Assunzioni	Valori					Var. %		Q.ta % 2T-2022	
	2T-2021	3T-2021	4T-2021	1T-2022	2T-2022	2T-21/2T-22	1T-22/2T-22	Contratto	Genere
<b>Maschi</b>									
Tempo indeterminato	3.896	4.211	4.208	5.519	4.826	23,9%	-12,6%	9,5%	61,7%
Tempo determinato	24.280	24.645	19.202	25.209	27.642	13,8%	9,7%	54,5%	51,4%
Apprendistato	3.065	2.291	1.843	2.282	3.043	-0,7%	33,3%	6,0%	56,4%
Somministrazione	6.818	6.939	5.822	7.023	5.982	-12,3%	-14,8%	11,8%	53,9%
<b>Tot. lavoro dip.</b>	<b>38.059</b>	<b>38.086</b>	<b>31.075</b>	<b>40.033</b>	<b>41.493</b>	<b>9,0%</b>	<b>3,6%</b>	<b>81,8%</b>	<b>53,1%</b>
Domestico	579	410	314	219	205	-64,6%	-6,4%	0,4%	7,9%
Intermittente	6.748	5.042	4.528	3.685	8.033	19,0%	118,0%	15,8%	47,8%
Parasubordinato	737	1.781	1.226	1.185	1.005	36,4%	-15,2%	2,0%	56,6%
<b>Tot. altri contratti</b>	<b>8.064</b>	<b>7.233</b>	<b>6.068</b>	<b>5.089</b>	<b>9.243</b>	<b>14,6%</b>	<b>81,6%</b>	<b>18,2%</b>	<b>43,6%</b>
<b>Tot. complessivo</b>	<b>46.123</b>	<b>45.319</b>	<b>37.143</b>	<b>45.122</b>	<b>50.736</b>	<b>10,0%</b>	<b>12,4%</b>	<b>100,0%</b>	<b>51,1%</b>
<b>Femmine</b>									
Tempo indeterminato	2.825	3.869	2.965	3.362	2.997	6,1%	-10,9%	6,2%	38,3%
Tempo determinato	21.863	23.466	19.955	20.132	26.131	19,5%	29,8%	53,8%	48,6%
Apprendistato	2.116	1.307	1.216	1.223	2.351	11,1%	92,2%	4,8%	43,6%
Somministrazione	4.145	4.714	4.061	4.919	5.109	23,3%	3,9%	10,5%	46,1%
<b>Tot. lavoro dip.</b>	<b>30.949</b>	<b>33.356</b>	<b>28.197</b>	<b>29.636</b>	<b>36.588</b>	<b>18,2%</b>	<b>23,5%</b>	<b>75,4%</b>	<b>46,9%</b>
Domestico	2.639	2.618	2.684	2.525	2.403	-8,9%	-4,8%	5,0%	92,1%
Intermittente	7.873	5.316	4.961	3.853	8.780	11,5%	127,9%	18,1%	52,2%
Parasubordinato	736	1.209	1.046	1.139	771	4,8%	-32,3%	1,6%	43,4%
<b>Tot. altri contratti</b>	<b>11.248</b>	<b>9.143</b>	<b>8.691</b>	<b>7.517</b>	<b>11.954</b>	<b>6,3%</b>	<b>59,0%</b>	<b>24,6%</b>	<b>56,4%</b>
<b>Tot. complessivo</b>	<b>42.197</b>	<b>42.499</b>	<b>36.888</b>	<b>37.153</b>	<b>48.542</b>	<b>15,0%</b>	<b>30,7%</b>	<b>100,0%</b>	<b>48,9%</b>
<b>Totale</b>									
Tempo indeterminato	6.721	8.080	7.173	8.881	7.823	16,4%	-11,9%	7,9%	100,0%
Tempo determinato	46.143	48.111	39.157	45.341	53.773	16,5%	18,6%	54,2%	100,0%
Apprendistato	5.181	3.598	3.059	3.505	5.394	4,1%	53,9%	5,4%	100,0%
Somministrazione	10.963	11.653	9.883	11.942	11.091	1,2%	-7,1%	11,2%	100,0%
<b>Tot. lavoro dip.</b>	<b>69.008</b>	<b>71.442</b>	<b>59.272</b>	<b>69.669</b>	<b>78.081</b>	<b>13,1%</b>	<b>12,1%</b>	<b>78,6%</b>	<b>100,0%</b>
Domestico	3.218	3.028	2.998	2.744	2.608	-19,0%	-5,0%	2,6%	100,0%
Intermittente	14.621	10.358	9.489	7.538	16.813	15,0%	123,0%	16,9%	100,0%
Parasubordinato	1.473	2.990	2.272	2.324	1.776	20,6%	-23,6%	1,8%	100,0%
<b>Tot. altri contratti</b>	<b>19.312</b>	<b>16.376</b>	<b>14.759</b>	<b>12.606</b>	<b>21.197</b>	<b>9,8%</b>	<b>68,2%</b>	<b>21,4%</b>	<b>100,0%</b>
<b>Tot. complessivo</b>	<b>88.320</b>	<b>87.818</b>	<b>74.031</b>	<b>82.275</b>	<b>99.278</b>	<b>12,4%</b>	<b>20,7%</b>	<b>100,0%</b>	<b>100,0%</b>

Fonte: elab. Osservatorio Mercato del Lavoro Regione Marche su dati SIL - Job Agency

**Tavola 18 - Trasformazioni a tempo indeterminato per genere**

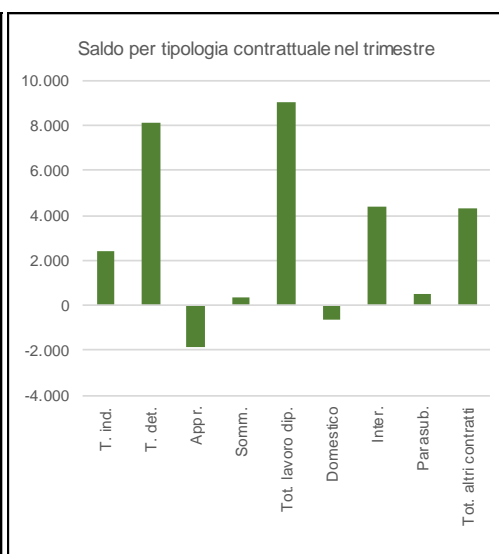
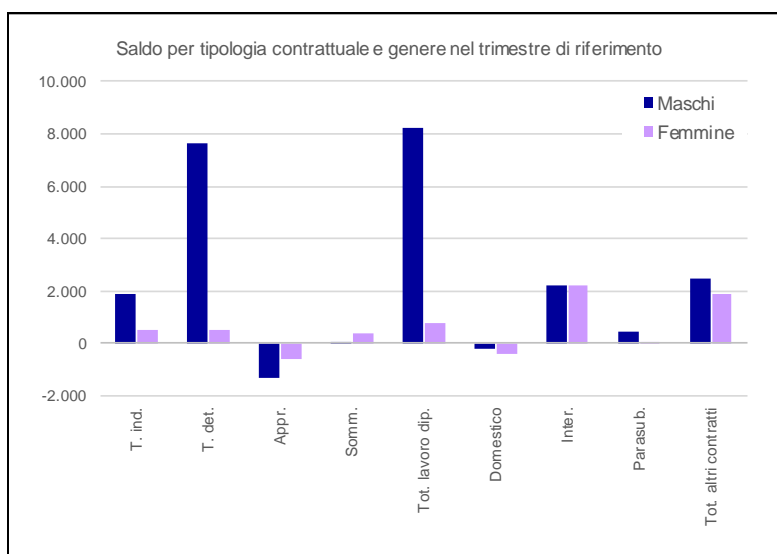
Trasformazioni	Valori					Var. %		Q.ta % 2T-2022	
	2T-2021	3T-2021	4T-2021	1T-2022	2T-2022	2T-21/2T-22	1T-22/2T-22	Contratto	Genere
<b>Maschi</b>									
Da apprendistato	646	816	710	836	615	-4,8%	-26,4%	17,0%	62,8%
Da tempo determinato	1.574	2.075	3.214	2.960	3.002	90,7%	1,4%	83,0%	59,7%
<b>Totale</b>	<b>2.220</b>	<b>2.891</b>	<b>3.924</b>	<b>3.796</b>	<b>3.617</b>	<b>62,9%</b>	<b>-4,7%</b>	<b>100,0%</b>	<b>60,2%</b>
<b>Femmine</b>									
Da apprendistato	451	457	541	514	364	44,9%	89,4%	22,2%	37,2%
Da tempo determinato	1.125	1.329	2.072	1.992	2.026	80,1%	1,7%	84,8%	40,3%
<b>Totale</b>	<b>1.576</b>	<b>1.786</b>	<b>2.613</b>	<b>2.506</b>	<b>2.390</b>	<b>51,6%</b>	<b>-4,6%</b>	<b>107,0%</b>	<b>39,8%</b>
<b>Totale</b>									
Da apprendistato	1.097	1.273	1.251	1.350	979	-10,8%	-27,5%	16,3%	100,0%
Da tempo determinato	2.699	3.404	5.286	4.952	5.028	86,3%	1,5%	83,7%	100,0%
<b>Totale</b>	<b>3.796</b>	<b>4.677</b>	<b>6.537</b>	<b>6.302</b>	<b>6.007</b>	<b>58,2%</b>	<b>-4,7%</b>	<b>100,0%</b>	<b>100,0%</b>

Fonte: elab. Osservatorio Mercato del Lavoro Regione Marche su dati SIL - Job Agency

Tavola 19 - Saldo per genere e tipologia contrattuale

Saldo	Valori					Var. %		Q.ta % 2T-2022	
	2T-2021	3T-2021	4T-2021	1T-2022	2T-2022	2T-21/2T-22	1T-22/2T-22	Contratto	Genere
<b>Maschi</b>									
Tempo indeterminato	169	797	1.216	2.627	1.863	1002,4%	-29,1%	17,4%	13,9%
Tempo determinato	7.538	-1.312	-8.059	11.683	7.651	1,5%	-34,5%	71,4%	57,2%
Apprendistato	321	-2.185	-2.769	-1.922	-1.303	-505,9%	32,2%	-12,2%	-9,7%
Somministrazione	1.212	-304	-1.799	1.683	42	-96,5%	-97,5%	0,4%	0,3%
<b>Tot. lavoro dip.</b>	<b>9.240</b>	<b>-3.004</b>	<b>-11.411</b>	<b>14.071</b>	<b>8.253</b>	<b>-10,7%</b>	<b>-41,3%</b>	<b>77,0%</b>	<b>61,7%</b>
Domestico	240	4	-197	-284	-227	-194,6%	20,1%	-2,1%	-1,7%
Intermittente	2.567	-924	-290	609	2.229	-13,2%	266,0%	20,8%	16,7%
Parasubordinato	-15	1.293	326	844	467	3213,3%	-44,7%	4,4%	3,5%
<b>Tot. altri contratti</b>	<b>2.792</b>	<b>373</b>	<b>-161</b>	<b>1.169</b>	<b>2.469</b>	<b>-11,6%</b>	<b>111,2%</b>	<b>23,0%</b>	<b>18,5%</b>
<b>Tot. complessivo</b>	<b>12.032</b>	<b>-2.631</b>	<b>-11.572</b>	<b>15.240</b>	<b>10.722</b>	<b>-10,9%</b>	<b>-29,6%</b>	<b>100,0%</b>	<b>80,1%</b>
<b>Femmine</b>									
Tempo indeterminato	105	344	40	1.050	526	401,0%	-49,9%	4,9%	3,9%
Tempo determinato	-181	1.065	888	6.345	497	374,6%	-92,2%	4,6%	3,7%
Apprendistato	255	-1.683	-1.761	-1.470	-584	-329,0%	60,3%	-5,4%	-4,4%
Somministrazione	921	-5	-902	1.110	352	-61,8%	-68,3%	3,3%	2,6%
<b>Tot. lavoro dip.</b>	<b>1.100</b>	<b>-279</b>	<b>-1.735</b>	<b>7.035</b>	<b>791</b>	<b>-28,1%</b>	<b>-88,8%</b>	<b>7,4%</b>	<b>5,9%</b>
Domestico	-472	-677	-261	-210	-401	15,0%	-91,0%	-3,7%	-3,0%
Intermittente	3.254	-1.314	-121	492	2.196	-32,5%	346,3%	20,5%	16,4%
Parasubordinato	-89	531	43	666	71	179,8%	-89,3%	0,7%	0,5%
<b>Tot. altri contratti</b>	<b>2.693</b>	<b>-1.460</b>	<b>-339</b>	<b>948</b>	<b>1.866</b>	<b>-30,7%</b>	<b>96,8%</b>	<b>17,4%</b>	<b>13,9%</b>
<b>Tot. complessivo</b>	<b>3.793</b>	<b>-1.739</b>	<b>-2.074</b>	<b>7.983</b>	<b>2.657</b>	<b>-29,9%</b>	<b>-66,7%</b>	<b>24,8%</b>	<b>19,9%</b>
<b>Totale</b>									
Tempo indeterminato	274	1.141	1.256	3.677	2.389	771,9%	-35,0%	22,3%	17,9%
Tempo determinato	7.357	-247	-7.171	18.028	8.148	10,8%	-54,8%	76,0%	60,9%
Apprendistato	576	-3.868	-4.530	-3.392	-1.887	-427,6%	44,4%	-17,6%	-14,1%
Somministrazione	2.133	-309	-2.701	2.793	394	-81,5%	-85,9%	3,7%	2,9%
<b>Tot. lavoro dip.</b>	<b>10.340</b>	<b>-3.283</b>	<b>-13.146</b>	<b>21.106</b>	<b>9.044</b>	<b>-12,5%</b>	<b>-57,1%</b>	<b>84,3%</b>	<b>67,6%</b>
Domestico	-232	-673	-458	-494	-628	-170,7%	-27,1%	-5,9%	-4,7%
Intermittente	5.821	-2.238	-411	1.101	4.425	-24,0%	301,9%	41,3%	33,1%
Parasubordinato	-104	1.824	369	1.510	538	617,3%	-64,4%	5,0%	4,0%
<b>Tot. altri contratti</b>	<b>5.485</b>	<b>-1.087</b>	<b>-500</b>	<b>2.117</b>	<b>4.335</b>	<b>-21,0%</b>	<b>104,8%</b>	<b>40,4%</b>	<b>32,4%</b>
<b>Tot. complessivo</b>	<b>15.825</b>	<b>-4.370</b>	<b>-13.646</b>	<b>23.223</b>	<b>13.379</b>	<b>-15,5%</b>	<b>-42,4%</b>	<b>124,8%</b>	<b>100,0%</b>

Fonte: elab. Osservatorio Mercato del Lavoro Regione Marche su dati SIL - Job Agency



Fonte: elab. Osservatorio Mercato del Lavoro Regione Marche su dati SIL - Job Agency



**Tavola 20 - Classe 15 - 29 anni: assunzioni per tipologia contrattuale**

Assunzioni	Valori					Var. %		Q.ta % 2T-2022	
	2T-2021	3T-2021	4T-2021	1T-2022	2T-2022	2T-21/2T-22	1T-22/2T-22	Contratto	Tot. ass
<b>Maschi e femmine</b>									
Tempo indeterminato	1.432	1.270	1.476	1.612	1.594	11,3%	-1,1%	4,1%	20,4%
Tempo determinato	15.919	15.333	11.877	13.067	18.915	18,8%	44,8%	48,1%	35,2%
Apprendistato	5.008	3.431	2.895	3.300	5.216	4,2%	58,1%	13,3%	96,7%
Somministrazione	4.140	4.611	3.860	4.477	4.192	1,3%	-6,4%	10,7%	37,8%
<b>Tot. lavoro dip.</b>	<b>26.499</b>	<b>24.645</b>	<b>20.108</b>	<b>22.456</b>	<b>29.917</b>	<b>12,9%</b>	<b>33,2%</b>	<b>76,1%</b>	<b>38,3%</b>
Domestico	397	346	257	195	156	-60,7%	-20,0%	0,4%	6,0%
Intermittente	7.841	5.570	4.466	3.357	8.836	12,7%	163,2%	22,5%	52,6%
Parasubordinato	388	731	536	507	426	9,8%	-16,0%	1,1%	24,0%
<b>Tot. altri contratti</b>	<b>8.626</b>	<b>6.647</b>	<b>5.259</b>	<b>4.059</b>	<b>9.418</b>	<b>9,2%</b>	<b>132,0%</b>	<b>23,9%</b>	<b>44,4%</b>
<b>Tot. complessivo</b>	<b>35.125</b>	<b>31.292</b>	<b>25.367</b>	<b>26.515</b>	<b>39.335</b>	<b>12,0%</b>	<b>48,3%</b>	<b>100,0%</b>	<b>39,6%</b>

Fonte: elab. Osservatorio Mercato del Lavoro Regione Marche su dati SIL - Job Agency

**Tavola 21 - Trasformazioni a tempo indeterminato**

Trasformazioni	Valori					Var. %		Q.ta % 2T-2022	
	2T-2021	3T-2021	4T-2021	1T-2022	2T-2022	2T-21/2T-22	1T-22/2T-22	Contratto	Tot. ass
<b>Maschi e femmine</b>									
Da apprendistato	818	1.011	904	925	667	-18,5%	-27,9%	32,6%	68,1%
Da tempo determinato	643	823	1.446	1.100	1.379	114,5%	25,4%	67,4%	27,4%
<b>Totale</b>	<b>1.461</b>	<b>1.834</b>	<b>2.350</b>	<b>2.025</b>	<b>2.046</b>	<b>40,0%</b>	<b>1,0%</b>	<b>100,0%</b>	<b>34,1%</b>

Fonte: elab. Osservatorio Mercato del Lavoro Regione Marche su dati SIL - Job Agency

**Tavola 22 - Classe 15 - 29 anni: saldo per tipologia contrattuale**

Saldo	Valori					Var. %		Q.ta % 2T-2022	
	2T-2021	3T-2021	4T-2021	1T-2022	2T-2022	/18	4T-17/1T-18	Comp.%	Incidenza%
<b>Maschi e femmine</b>									
Tempo indeterminato	240	135	654	752	756	215,0%	0,5%	6,9%	31,6%
Tempo determinato	5.048	-3.145	-1.595	3.621	5.569	10,3%	53,8%	50,6%	68,3%
Apprendistato	2.580	-1.304	-709	420	1.735	-32,8%	313,1%	15,8%	-91,9%
Somministrazione	871	-120	-834	1.141	213	-75,5%	-81,3%	1,9%	54,1%
<b>Tot. lavoro dip.</b>	<b>8.739</b>	<b>-4.434</b>	<b>-2.484</b>	<b>5.934</b>	<b>8.273</b>	<b>-5,3%</b>	<b>39,4%</b>	<b>75,1%</b>	<b>91,5%</b>
Domestico	78	-32	-132	-163	-175	-324,4%	-7,4%	-1,6%	27,9%
Intermittente	3.578	-1.481	-49	394	2.817	-21,3%	615,0%	25,6%	63,7%
Parasubordinato	-36	415	137	243	94	361,1%	-61,3%	0,9%	17,5%
<b>Tot. altri contratti</b>	<b>3.620</b>	<b>-1.098</b>	<b>-44</b>	<b>474</b>	<b>2.736</b>	<b>-24,4%</b>	<b>477,2%</b>	<b>24,9%</b>	<b>63,1%</b>
<b>Tot. complessivo</b>	<b>12.359</b>	<b>-5.532</b>	<b>-2.528</b>	<b>6.408</b>	<b>11.009</b>	<b>-10,9%</b>	<b>71,8%</b>	<b>100,0%</b>	<b>82,3%</b>

Fonte: elab. Osservatorio Mercato del Lavoro Regione Marche su dati SIL - Job Agency

## Parte 3 – Cassa Integrazione guadagni

Tavola 1 – Marche: Cassa integrazione guadagni (Cig), ore autorizzate dall'Inps	40
Tavola 2 – Italia: Cig, ore autorizzate dall'Inps	40
Grafico 1 – Cig, ore autorizzate dall'Inps, Marche e Italia, valori assoluti	41
Grafico 2 – Cig, ore autorizzate dall'Inps, Marche e Italia, numeri indice a base fissa	42
Grafico 3 – Cig, ore autorizzate dall'Inps, Marche e Italia, composizione % per intervento e gestione	42

**Tavola 1 - Marche: Cassa integrazione guadagni, ore autorizzate Inps**

Marche	Valori					Var. %		Q.ta % 2T-2022	
	2T-2021	3T-2021	4T-2021	1T-2022	2T-2022	2T-2021/22	1T/2T-2022	Intervento	Totale
<b>Ordinaria</b>									
Industria	12.634.259	9.639.684	4.951.859	2.561.520	2.064.422	-83,7%	-19,4%	96,1%	72,7%
Edilizia	438.753	153.755	62.141	153.678	84.138	-80,8%	-45,3%	3,9%	3,0%
<b>Totale</b>	<b>13.073.012</b>	<b>9.793.439</b>	<b>5.014.000</b>	<b>2.715.198</b>	<b>2.148.560</b>	<b>-83,6%</b>	<b>-20,9%</b>	<b>100,0%</b>	<b>75,7%</b>
<b>Straordinaria</b>									
Riorganiz. e crisi	276.486	423.077	658.582	420.996	441.996	59,9%	5,0%	64,2%	15,6%
Solidarieta	36.424	36.570	111.265	1.029.706	246.103	575,7%	-76,1%	35,8%	8,7%
<b>Totale</b>	<b>312.910</b>	<b>459.647</b>	<b>769.847</b>	<b>1.450.702</b>	<b>688.099</b>	<b>119,9%</b>	<b>-52,6%</b>	<b>100,0%</b>	<b>24,2%</b>
<b>Deroга</b>									
Industria	416.464	236.002	84.520	18.334	0	-100,0%	-100,0%	0,0%	0,0%
Edilizia	1.972	1.200	640	0	0	-100,0%	-	0,0%	0,0%
Artigianato	95.285	93.368	47.267	14.536	0	-100,0%	-100,0%	0,0%	0,0%
Commercio	4.842.387	1.850.407	1.328.854	286.407	1.548	-100,0%	-99,5%	100,0%	0,1%
Settori vari	98.006	35.201	18.209	5.538	0				0,0%
<b>Totale</b>	<b>5.454.114</b>	<b>2.216.178</b>	<b>1.479.490</b>	<b>324.815</b>	<b>1.548</b>	<b>-100,0%</b>	<b>-99,5%</b>	<b>100,0%</b>	<b>0,1%</b>
<b>Totale complessivo</b>	<b>18.840.036</b>	<b>12.469.264</b>	<b>7.263.337</b>	<b>4.490.715</b>	<b>2.838.207</b>	<b>-84,9%</b>	<b>-36,8%</b>	<b>-</b>	<b>100,0%</b>

Fonte: elab. Osservatorio Mercato del Lavoro Regione Marche su dati Inps

**Tavola 2 - Italia: Cassa integrazione guadagni, ore autorizzate Inps**

Italia	Valori					Var. %		Q.ta % 2T-2022	
	2T-2021	3T-2021	4T-2021	1T-2022	2T-2022	2T-2021/22	1T/2T-2022	Intervento	Totale
<b>Ordinaria</b>									
Industria	278.716.852	151.922.960	92.394.725	60.025.027	53.068.898	-81,0%	-11,6%	91,5%	48,7%
Edilizia	26.146.850	12.046.685	4.110.645	6.694.086	4.898.748	-81,3%	-26,8%	8,5%	4,5%
<b>Totale</b>	<b>304.863.702</b>	<b>163.969.645</b>	<b>96.505.370</b>	<b>66.719.113</b>	<b>57.967.646</b>	<b>-81,0%</b>	<b>-13,1%</b>	<b>100,0%</b>	<b>53,2%</b>
<b>Straordinaria</b>									
Riorganiz. e crisi	20.481.905	34.226.584	50.787.230	36.214.452	29.849.913	45,7%	-17,6%	60,3%	27,4%
Solidarieta	3.196.186	10.902.608	13.977.741	28.802.428	19.628.667	514,1%	-31,9%	39,7%	18,0%
<b>Totale</b>	<b>23.678.091</b>	<b>45.129.192</b>	<b>64.764.971</b>	<b>65.016.880</b>	<b>49.478.580</b>	<b>109,0%</b>	<b>-23,9%</b>	<b>100,0%</b>	<b>45,4%</b>
<b>Deroга</b>									
Industria	22.960.482	14.150.273	4.217.784	1.596.646	133.953	-99,4%	-91,6%	8,6%	0,1%
Edilizia	11.763	6.794	3.920	2.000	0	-100,0%	-100,0%	0,0%	0,0%
Artigianato	554.540	365.975	211.700	55.209	1.216	-99,8%	-97,8%	0,1%	0,0%
Commercio	264.249.642	81.959.263	48.549.216	24.025.199	1.421.623	-99,5%	-94,1%	90,9%	1,3%
Settori vari	2.357.142	884.608	397.392	197.542	6.920				0,0%
<b>Totale</b>	<b>290.133.569</b>	<b>97.366.913</b>	<b>53.380.012</b>	<b>25.876.596</b>	<b>1.563.712</b>	<b>-99,5%</b>	<b>-94,0%</b>	<b>100,0%</b>	<b>1,4%</b>
<b>Totale complessivo</b>	<b>618.675.362</b>	<b>306.465.750</b>	<b>214.650.353</b>	<b>157.612.589</b>	<b>109.009.938</b>	<b>-82,4%</b>	<b>-30,8%</b>	<b>-</b>	<b>100,0%</b>

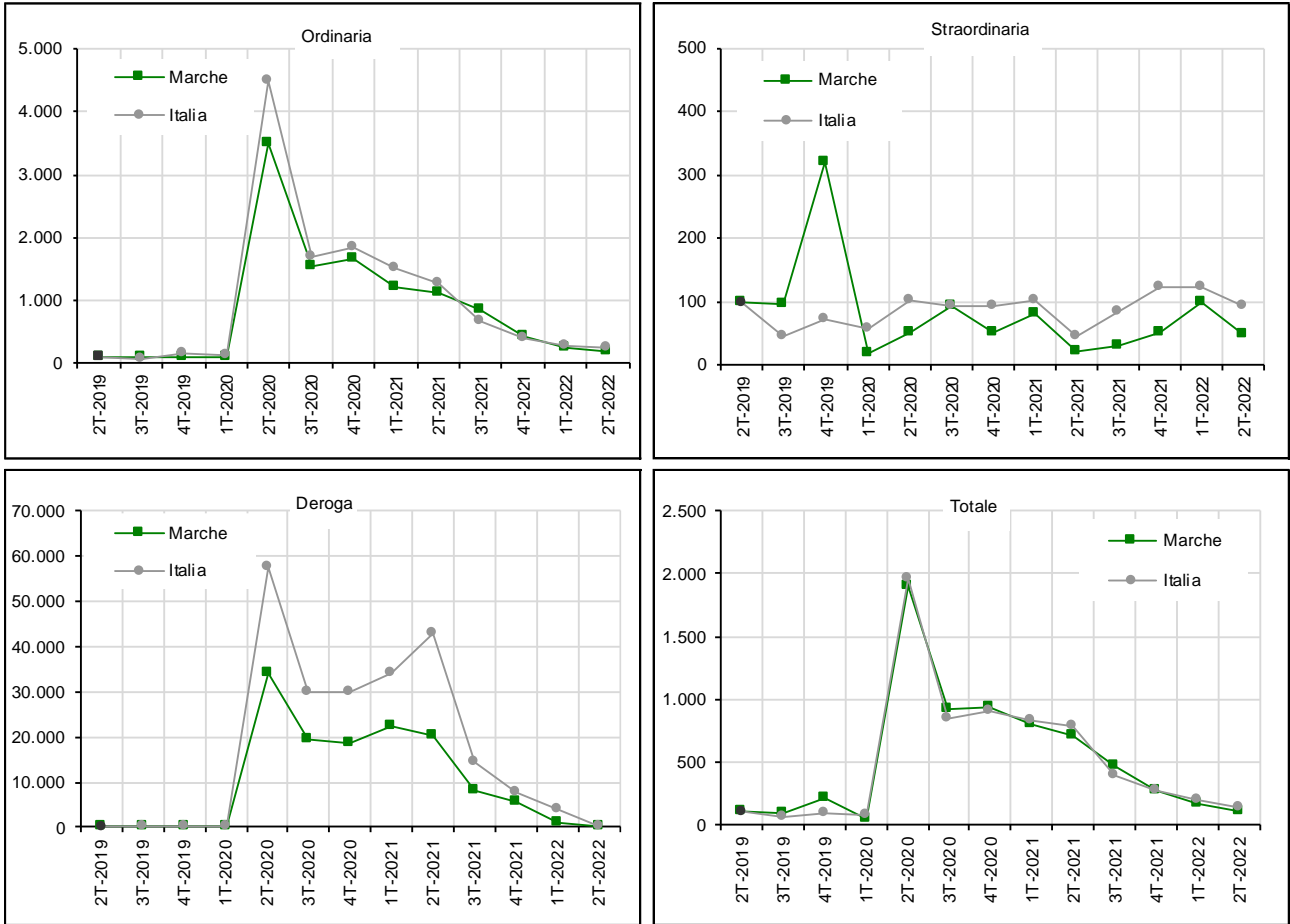
Fonte: elab. Osservatorio Mercato del Lavoro Regione Marche su dati Inps

Gráfico 1 - Ore Cassa Integrazione Guadagni autorizzate dall'Inps, Marche e Italia



Fonte: elab. Osservatorio Mercato del Lavoro Regione Marche su dati Inps

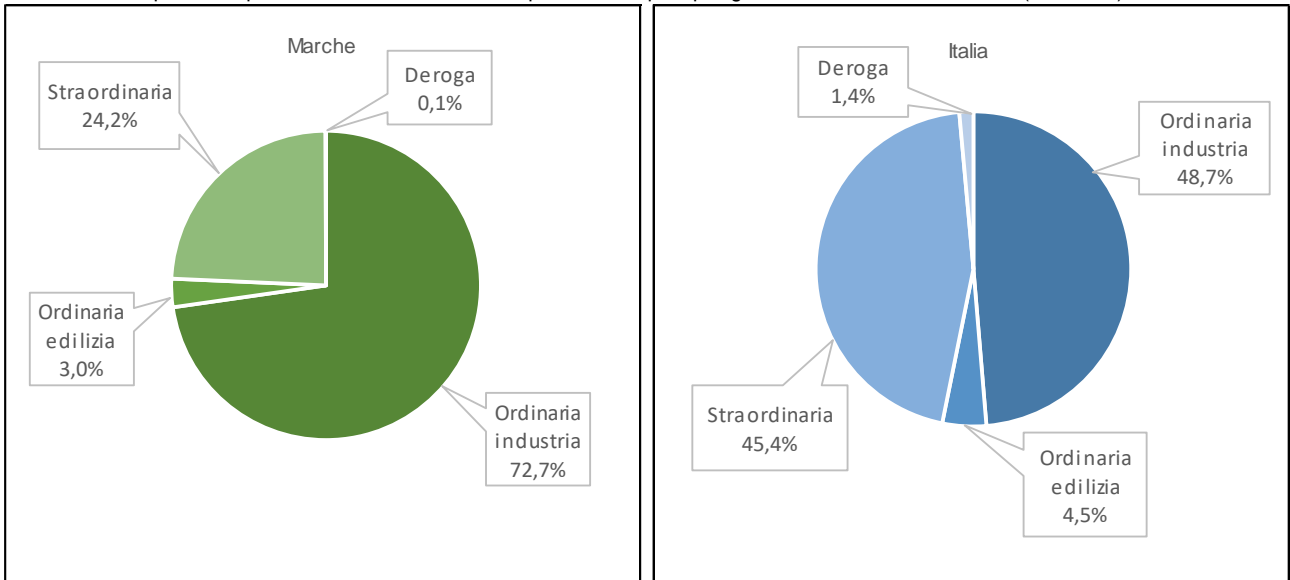
Grafico 2 - Ore Cassa Integrazione Guadagni autorizzate dall'Inps, Marche e Italia



Fonte: elab. Osservatorio Mercato del Lavoro Regione Marche su dati Inps

Numeri indice a base fissa = 100

Grafico 3 - Composizione percentuale del monte-ore complessivo CIG per tipologia di intervento, Marche e Italia ( 2T-2022 )



Fonte: elab. Osservatorio Mercato del Lavoro Regione Marche su dati Inps