

## Regione Marche

DIPARTIMENTO SVILUPPO ECONOMICO

Direzione Attività produttive | Settore Innovazione e cooperazione internazionale

# STRATEGIA REGIONALE DI SPECIALIZZAZIONE INTELLIGENTE

## Primi bandi PR FESR MARCHE 2021-2027

# STRATEGIA DI SPECIALIZZAZIONE INTELLIGENTE 2021-2027- AMBITI E TRAIETTORIE

## AMBITO: SISTEMA CASA, ARREDO E AMBIENTI DI VITA

TRAIETTORIE: Mobili ed elettrodomestici connessi (IoT) | Mobili a zero emissioni | Bioarchitettura e arredo circolare | Sostenibilità energetica | Abitazione intelligente e robotica assistiva | Materiali e trattamenti innovativi | Design

## AMBITO: SISTEMA MODA E PERSONA

TRAIETTORIE: Nuovi materiali sostenibili e performanti | Prodotti funzionali per lavoro, sport e cura | Nuove concezioni stilistiche | Customizzazione e personalizzazione | Virtual fitting e virtual retail | Prodotti naturali in abbigliamento e cosmetica | Etichettatura intelligente per la tracciabilità

## AMBITO: MECCANICA ED ENGINEERING

TRAIETTORIE: Nuovi sistemi di progettazione e simulazione | Automazione e robotica collaborativa | Gestione in remoto di produzione, progettazione, assistenza | Produzioni intelligenti, sensoristica e visione artificiale | Elettrificazione per la mobilità | Nuovi materiali ecosostenibili e performanti | Micro e nanoapplicazioni | Manifattura additiva | Nuove tecnologie energetiche e per l'idrogeno

## AMBITO: SISTEMA AGROALIMENTARE

TRAIETTORIE: Agricoltura, allevamento e pesca di precisione | Packaging innovativo e conservazione | Tracciabilità, qualità e sicurezza alimentare | Economia circolare ed ecodesign | Prodotti biologici e naturali | Alimenti funzionali, nutraceutica | Qualità gastronomica

# STRATEGIA DI SPECIALIZZAZIONE INTELLIGENTE 2021-2027- AMBITI E TRAIETTORIE

## AMBITO: PRODOTTI E SERVIZI PER LA CULTURA E L'EDUCAZIONE

TRAIETTORIE: Nuove forme di fruizione dell'arte e della cultura | Tecnologie per il restauro e il recupero | Applicazioni digitali creative | Materiali, componenti digitali e trattamenti performanti | Nuovi modelli educativi | Comunicazione, linguaggio, apprendimento | Arte e cultura per l'inclusione sociale

## AMBITO: PRODOTTI E SERVIZI PER LA SALUTE

TRAIETTORIE: Diagnostica innovativa per la medicina di precisione | Dispositivi medici per l'e-Health | Approcci innovativi per una medicina di territorio per le persone fragili | Nuovi farmaci e approcci terapeutici innovativi e predittivi | Tecnologie per la disabilità e il recupero

## AMBITO: ECONOMIA DEI SERVIZI

TRAIETTORIE: Design dei servizi/Ecodesign/Human centred design | Web marketing/soluzioni innovative di comunicazione | Virtualizzazione dei servizi | Blockchain | Sistemi logistici innovativi | Innovazione sociale | Cybersecurity

# OBIETTIVO STRATEGICO 1 UN'EUROPA PIÙ INTELLIGENTE E COMPETITIVA

118 mln €

## OBIETTIVO SPECIFICO 1 - Sviluppare e rafforzare le capacità di ricerca e di innovazione e l'introduzione di tecnologie avanzate

1.1.1	Sostegno a progetti di ricerca e sviluppo	57.000.000,00 €
1.1.2	Sostegno a progetti per l'innovazione e la diversificazione di prodotto o servizio	27.500.000,00 €
1.1.3	Progetti di ricerca industriale finalizzati al trasferimento tecnologico	8.000.000,00 €
1.1.4	Promozione di accordi regionali di investimento	3.000.000,00 €
1.1.5	Cofinanziamento di accordi di innovazione approvati dal MIMIT	4.000.000,00 €
1.1.6	Sostegno a progetti di avvio e primo investimento, consolidamento o sviluppo in rete delle start up innovative e creative	9.500.000,00 €
1.1.7	Sostegno alla realizzazione o al rafforzamento di infrastrutture locali per promuovere lo sviluppo imprenditoriale	7.000.000,00 €
1.1.8	Rafforzamento delle capacità nell'ecosistema della ricerca	2.000.000,00 €

# OBIETTIVO STRATEGICO 1 UN'EUROPA PIÙ INTELLIGENTE E COMPETITIVA

**36** mln €

## OBIETTIVO SPECIFICO 2 - Permettere ai cittadini, alle imprese, ai centri di ricerca e alle autorità pubbliche di cogliere i vantaggi della digitalizzazione

- |         |   |                 |
|---------|---|-----------------|
| 1.2.1.1 | Transizione tecnologica e digitale dei processi produttivi e dell'organizzazione  | 18.000.000,00 € |
| 1.2.2.1 | Sostegno dei servizi E-Gov a titolarità regionale per servizi pubblici digitali, piattaforme e infrastrutture abilitanti    | 11.000.000,00 € |
| 1.2.2.2 | Erogazione finanziamenti a Enti Locali per il dispiegamento nel territorio regionale di servizi pubblici digitali integrati | 7.000.000,00 €  |

# OBIETTIVO STRATEGICO 1 UN'EUROPA PIÙ INTELLIGENTE E COMPETITIVA

153,4 mln €

## OBIETTIVO SPECIFICO 3 - Rafforzare la crescita sostenibile e la competitività delle PMI e la creazione di posti di lavoro nelle PMI, anche mediante investimenti produttivi

1.3.1	Sostegno a progetti di rafforzamento competitivo delle filiere	7.000.000,00 €
1.3.2	Sostegno all'innovazione e allo sviluppo delle MPMI: ammodernamento tecnologico e nuove unità produttive	42.353.000,00€
1.3.2.2	Sostegno a progetti di industrializzazione dei risultati della ricerca	12.000.000,00 €
1.3.3	Sostegno a progetti di qualificazione e rivitalizzazione economica	34.000.000,00 €
1.3.4.1	Supporto integrato ai processi di internazionalizzazione	5.000.000,00 €
1.3.4.2	Sostegno alla definizione di strategie innovative di internazionalizzazione delle imprese	14.000.000,00 €
1.3.4.3	Promozione di iniziative in rete e/o di filiera per il riposizionamento competitivo in ambito internazionale	10.000.000,00 €
1.3.5	Innovazione finanziaria delle PMI	29.000.000,00 €

# INCENTIVI ALLE IMPRESE PER ATTIVITÀ COLLABORATIVA DI RICERCA INDUSTRIALE E SVILUPPO SPERIMENTALE

**INT. 1.1.1: progetti di ricerca e sviluppo volti a rispondere concretamente ai fabbisogni delle imprese**, anche in ottica di crescita sostenibile, inclusione sociale, sicurezza e benessere della persona.

Progetti con TRL almeno pari a 7 "dimostrazione del prototipo in ambiente operativo" e con il coinvolgimento di personale qualificato **(57 mln)**

**INT. 1.1.5:** cofinanziamento di progetti di ricerca e sviluppo presentati a valere sullo strumento agevolativo degli **accordi di innovazione**, di cui al decreto ministeriale 31 dicembre 2021, con apertura dello sportello il 31 gennaio (ai **4 milioni** della regione si sommano 4 milioni del Ministero)



## BENEFICIARI

- > **imprese di tutte le dimensioni** in collaborazione tra loro e/o con un organismo di ricerca come fornitore
- > imprese in forma **singola** o aggregata per gli accordi di innovazione



## AGEVOLAZIONI

contributi in conto capitale max 50% per ricerca e 25% per sviluppo, con maggiorazioni in caso di collaborazione effettiva e secondo dimensione di impresa **fino al massimale dell'80%** previsto da Reg UE 651/2014



## ELEMENTI PRINCIPALI

- > rafforzare le potenzialità innovative delle imprese con una ricerca vicina al mercato
- > valorizzare la collaborazione tra imprese e tra imprese e organismi di ricerca
- > valorizzare il capitale umano altamente qualificato

**57 + 4**  
**mln €**

# INTERVENTI DI SUPPORTO ALL'INNOVAZIONE DI PRODOTTO E DI PROCESSO

**INT. 1.1.2.1: progetti di innovazione e di diversificazione** del prodotto e/o del servizio negli ambiti della Strategia di specializzazione intelligente, con le seguenti linee direttrici **(27,5 mln)**:

- ridefinizione dei prodotti in senso sostenibile e/o circolare e in favore della inclusione e della qualità di vita
- introduzione di contenuti e di processi digitali
- strategia di marketing per saper vendere il prodotto innovato

**INT. 1.2.1.1: progetti di innovazione digitale** dei processi produttivi e dell'organizzazione mediante investimenti materiali ed immateriali incentrati sulle nuove competenze e tecnologie 4.0, per favorire la transizione tecnologica e digitale **(18 mln)**



**BENEFICIARI: MPMI**



**AGEVOLAZIONI:** contributi in conto capitale 50% Reg. UE 651/2014 e/o Reg. UE 1407/2013

**ELEMENTI PRINCIPALI**



- > Innovazione di prodotto/servizio incentrata sul concetto di TWIN TRANSITION
- > Innovazione di processo e dell'organizzazione in ottica 4.0
- > Il saper fare non basta, importanza del SAPER VENDERE

**27,5 + 18**  
mln €



# INTERVENTI DI SUPPORTO AL TRASFERIMENTO TECNOLOGICO

**INT. 1.1.3.1: progetti strategici di trasferimento tecnologico** di nuove soluzioni abilitanti nei settori produttivi della Strategia di specializzazione intelligente **(8 mln)**

**INT. 1.1.4.1: accordi regionali di investimento** finalizzati alla realizzazione e/o potenziamento di infrastrutture di ricerca industriale, trasferimento tecnologico e servizi per l'innovazione **(3 mln)**



**BENEFICIARI:** centri/strutture di ricerca e trasferimento tecnologico di natura pubblica, privata o mista che si sono iscritti alla rete regionale, con il coinvolgimento delle imprese interessate allo sfruttamento e industrializzazione dei risultati della ricerca



**AGEVOLAZIONI:** contributo in conto capitale dal 15% al 80% Regolamento (UE) 651/2014

## ELEMENTI PRINCIPALI

- > rete regionale di strutture che si occupano di trasferimento tecnologico
- > coinvolgimento delle imprese in bisogni concreti
- > avanzamento tecnologico delle filiere

**8 + 3**  
**mln €**

# AVVIO, CONSOLIDAMENTO E SVILUPPO IN RETE DELLE START-UP INNOVATIVE

**INT. 1.1.6: Progetti per l'avvio, l'insediamento, lo sviluppo di nuove iniziative imprenditoriali** in grado di promuovere il ricambio e la diversificazione nel sistema produttivo, nei settori ad alto contenuto tecnologico innovativo e generare nuove nicchie di mercato e nuove opportunità occupazionali **(9,5 mln)**

**INT. 1.1.7: Progetti per la realizzazione di infrastrutture locali per lo sviluppo imprenditoriale**, volte a promuovere lo sviluppo di idee, progetti e iniziative imprenditoriali innovative e creative sul territorio, per l'innovazione delle filiere locali e per l'animazione imprenditoriale **(7 mln)**



## AGEVOLAZIONI:

- > contributo dal 50% al 70% Reg (UE) 651/2014 artt. 22
- > contributo dal 50% al 70% Reg (UE) 651/2014 artt. 25 e 56



## ELEMENTI PRINCIPALI

- > supportare le fasi di sviluppo delle start up innovative in modo continuativo
- > ricambio e rigenerazione in chiave innovativa dell'imprenditoria regionale
- > sviluppo di idee e soluzioni innovative ad alto contenuto tecnologico

**9,5 + 7**  
**mln €**

# RAFFORZAMENTO COMPETITIVO DELLE PMI E DELLE FILIERE

**INT. 1.3.2.1:** Ammodernamento tecnologico e **realizzazione di nuove unità produttive** nell'industria, nell'artigianato e nelle imprese cooperative **(21,3 mln)**

**INT. 1.3.2.2:** progetti di **ingegnerizzazione e di industrializzazione dei risultati della ricerca**, per sostenere lo sfruttamento industriale e la valorizzazione economica delle innovazioni e le fasi di maggiore prossimità al mercato: realizzazione di test, prove, dimostrazione per la prototipazione e la validazione di prodotti **(12 mln)**

**INT. 1.3.2.3:** Progetti di **investimento espansivo ad elevato impatto** innovativo e occupazionale **(21 mln)**



**BENEFICIARI:** MPMI



**AGEVOLAZIONI:**

contributo in conto capitale max 60% Regolamento (UE) 651/2014 e/o Regolamento (UE) 1407/2013

**ELEMENTI PRINCIPALI**

- > Investimenti
- > Industrializzazione dei risultati della ricerca

**21,3 + 12 + 21  
mln €**

# INTERVENTI DI SUPPORTO AI PROCESSI DI INTERNAZIONALIZZAZIONE

**INT. 1.3.4.1: azioni integrate di promozione** realizzate dall'ATIM con la collaborazione di Camera di Commercio, Svem, ITA Agenzia, SACE e SIMEST: missioni di sistema, eventi internazionali, incoming, B2B, formazione, piattaforme digitali

**INT. 1.3.4.2: strategie innovative di internazionalizzazione** incentrate sui fattori che costituiscono un differenziale di competitività: innovazione tecnologica, design e ecodesign, innovazione di marketing e commerciale, migliore gestione della rete di vendita, migliore gestione della clientela estera, capacità di negoziazione, progetti Paese

**INT. 1.3.4.3: progetti di internazionalizzazione realizzati da filiere produttive**, per favorire un loro riposizionamento competitivo sui mercati globali, anche in stretta connessione con centri di competenza rilevanti a livello internazionale, complementari a quelli marchigiani



**BENEFICIARI:** MPMI in forma singola o aggregata



**AGEVOLAZIONI:** contributo in conto capitale al 50% Regolamento (UE) 651/2014 e/o Regolamento (UE) 1407/2013

## ELEMENTI PRINCIPALI

- > strategie che puntano su innovazione e internazionalizzazione
- > supporto sia alle singole imprese che alle filiere produttive
- > immagine unitaria della regione con azioni ATIM



**29**  
mln €

# INTERVENTI PER LA FINANZA E L'ACCESSO AL CREDITO

## INIZIATIVA REGIONALE:

Selezione di un soggetto gestore con cui siglare un accordo quadro pluriennale per la gestione integrata e semplificata degli strumenti finanziari FESR, ma anche degli altri fondi, nonché quelli rientranti da precedenti gestioni.

**INT. 1.3.5.1: Strumento finanziario per l'accesso al credito**, integrato da una componente di sovvenzione per abbattimento costo degli interessi e della garanzia **(29 mln)**

**INT. 2.1.1: Strumento finanziario per l'efficientamento e l'innovazione energetica** nelle imprese (nell'ambito dell'Asse 2 ci sono **24,5 mln** per l'efficientamento energetico delle imprese, di cui una parte sarà gestita tramite strumenti finanziari e l'altra erogata con sovvenzioni in conto capitale)

**29**  
mln €

# OBIETTIVO STRATEGICO 2 UN'EUROPA PIÙ VERDE

**49,5** mln €

## OBIETTIVO SPECIFICO 1 - Promuovere l'efficienza energetica

- |       |  |                 |
|-------|--|-----------------|
| 2.1.1 | Riduzione dei consumi energetici delle imprese compresa l'installazione di impianti di produzione di energia da fonte rinnovabile per l'autoconsumo, dando priorità alle tecnologie ad alta efficienza | 24.500.000,00 € |
| 2.1.2 | Promozione dell'eco-efficienza e riduzione di consumi di energia primaria negli edifici e strutture pubbliche  | 20.000.000,00 € |
| 2.1.3 | Adozione di soluzioni tecnologiche per la riduzione dei consumi energetici delle reti di illuminazione pubblica  | 5.000.000,00 €  |

# OBIETTIVO STRATEGICO 2 UN'EUROPA PIÙ VERDE

9 mln €

## OBIETTIVO SPECIFICO 2 - Promuovere le energie rinnovabili in conformità con la direttiva sull'energia rinnovabile

- 2.2.1.1 Incentivazione di progetti che contribuiscono al raggiungimento del Clean Energy Package: Installazione di impianti fotovoltaici su parcheggi di proprietà pubblica \_\_\_\_\_ 3.000.000,00 €
- 2.2.1.2 Incentivazione di progetti che contribuiscono al raggiungimento del Clean Energy Package: Impianti per la produzione di energia da fonti rinnovabili \_\_\_\_\_ 6.000.000,00 €

## OS 2.1 - PROMUOVERE L'EFFICIENZA ENERGETICA E RIDURRE LE EMISSIONI DI GAS A EFFETTO SERRA

**INT. 2.1.1:** Interventi di **efficientamento energetico di strutture, impianti e processi produttivi** con installazione di impianti di produzione di energia da fonte rinnovabile per autoconsumo, nelle imprese.

L'azione è finalizzata a migliorare l'efficienza energetica delle PMI e a favorire la riconversione dei consumi da fonte fossile a fonte rinnovabile.



**BENEFICIARI:** MPMI

**AGEVOLAZIONI:**

Abbinamento dell'agevolazione in c/capitale con strumenti di ingegneria finanziaria.

Max 30% contributo in C/capitale;

Max 70% finanziamento a tasso agevolato (fondo rotativo);

Reg. UE 651/2014 - Art. 38, 39 e 41 - Reg. UE 1407/2013 «De minimis»



**ELEMENTI PRINCIPALI**

Sulla base della diagnosi energetica, verranno ammessi a finanziamento interventi di isolamento termico degli edifici; sistemi di gestione dell'energia; installazione di impianti ed attrezzature funzionali al risparmio energetico; installazione di impianti da fonti rinnovabili.

Il progetto deve prevedere obbligatoriamente la presenza di sistemi di accumulo, l'applicazione di sistemi di gestione e di monitoraggio dell'energia; il raggiungimento di un target minimo di risparmio energetico espresso in energia primaria risparmiata per euro investito, l'autoconsumo di energia rinnovabile.

**24,5**  
min €



## OS 2.2 – PROMUOVERE LE ENERGIE RINNOVABILI

**INT. 2.2.1.2: Comunità energetiche** per la produzione/consumo di energia da fonti rinnovabili che prevedano anche sistemi di smart grid e l'applicazione di tecnologie innovative e/o comunque ad alta efficienza. L'azione intende promuovere, su tutto il territorio regionale, la creazione di Comunità energetiche per la produzione/consumo di energia da fonti rinnovabili.



**BENEFICIARI:** Comunità Energetiche



**AGEVOLAZIONI:** Contributo in c/capitale max 50% - Reg. UE 651/2014 - Art. 38, 39 e 41- Reg. UE 1407/2013 «De minimis»



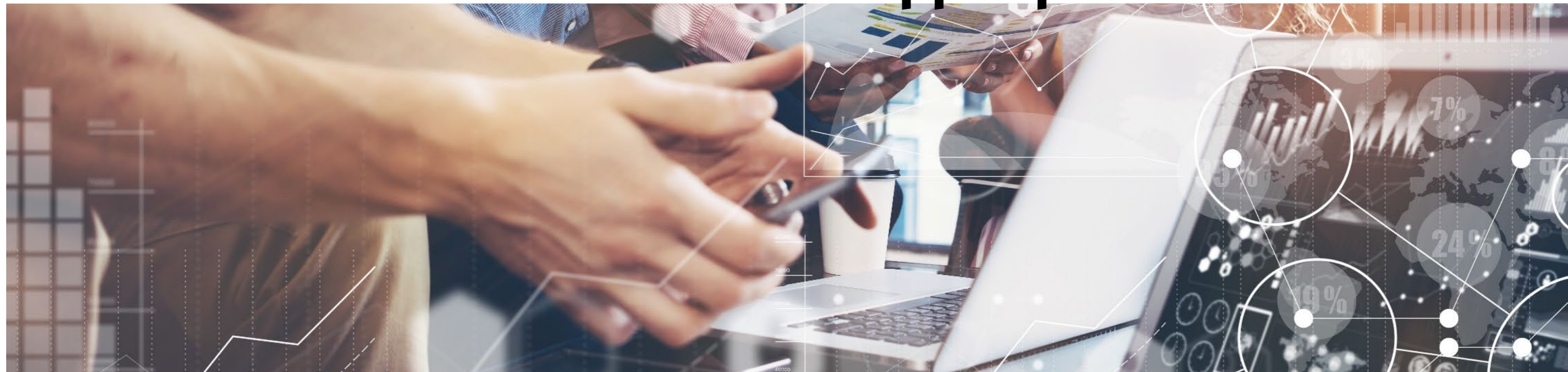
### ELEMENTI PRINCIPALI

- > Gli impianti dovranno essere installati sulle coperture di edifici o aree di pertinenza degli edifici; saranno finanziabili impianti installati a terra, solo se su aree individuate come idonee, ai sensi del D.lgs. 199/2021 e della relativa legge regionale attuativa; saranno ammissibili a finanziamento anche le spese di progettazione e di costituzione delle stesse Comunità Energetiche.
- > Il progetto deve prevedere obbligatoriamente la presenza di sistemi di accumulo e l'applicazione di sistemi di gestione e di monitoraggio dell'energia;
- > Verranno premiati interventi che applicano tecnologie innovative e/o ad alta efficienza; le Comunità con più membri; i progetti che prevedono anche interventi di riduzione dei consumi energetici e che hanno un miglior rapporto produzione di energia rinnovabile sul costo dell'investimento.

**6**  
mln €



# Focus: incentivi alle imprese per attività collaborativa di ricerca industriale e sviluppo sperimentale



# UNA RICERCA VICINA AL MERCATO

Progetti di ricerca volti allo sviluppo di innovazioni aventi un livello di maturità tecnologica avanzato (almeno TRL 7 “dimostrazione del prototipo in ambiente operativo”) ed impegno ad industrializzare i risultati sul territorio regionale

<b>DIMOSTRAZIONE COMPLETA DEL SISTEMA IN AMBIENTE OPERATIVO REALE</b>	TRL 9
<b>DEFINIZIONE E QUALIFICAZIONE COMPLETA DEL SISTEMA</b>	TRL 8
<b>DIMOSTRAZIONE DEL PROTOTIPO IN AMBIENTE OPERATIVO REALE</b>	TRL 7
<b>DIMOSTRAZIONE DELLA TECNOLOGIA IN AMBITO INDUSTRIALE</b>	TRL 6
<b>VALIDAZIONE TECNOLOGICA IN AMBITO INDUSTRIALE</b>	TRL 5
<b>VALIDAZIONE TECNOLOGICA IN AMBIENTE DI LABORATORIO</b>	TRL 4
<b>PROOF OF CONCEPT SPERIMENTALE</b>	TRL 3
<b>FORMULAZIONE DI UN CONCEPT TECNOLOGICO</b>	TRL 2
<b>OSSERVAZIONE DEI PRINCIPI FONDAMENTALI</b>	TRL 1

# SOGGETTI BENEFICIARI



## **MICRO, PICCOLE E MEDIE IMPRESE**

- in forma aggregata (collaborazione effettiva tra almeno 3 imprese di cui 1 almeno PMI e nessuna sostiene più del 70% della spesa)
- in forma singola

## **GRANDI IMPRESE IN FORMA AGGREGATA**

collaborazione effettiva tra almeno 3 imprese di cui 1 almeno PMI e nessuna sostiene più del 70% della spesa

# CONTRIBUTI CONCEDIBILI DA REG. UE 651/2014

Dimensione impresa	Tipologia di partecipazione	Ricerca industriale	Sviluppo sperimentale
Micro e piccola	Collaborazione effettiva con altre imprese	75%	55%
	In forma singola	65%	40%
Media	Collaborazione effettiva con altre imprese	70%	45%
	In forma singola	55%	30%
Grande	Collaborazione effettiva con altre imprese	60%	35%

MAGGIORAZIONE + 5% per le imprese che, entro la data di conclusione del progetto, assumono a tempo indeterminato almeno un nuovo ricercatore | dottorato | laureato | apprendista in alta formazione e ricerca

# WELFARE AZIENDALE E SOSTENIBILITÀ



## Premialità di punteggio per progetti che contribuiscono:

- al welfare aziendale e benessere della persona
- alla sicurezza nei luoghi di lavoro
- allo sviluppo economico sostenibile

# SPUNTI DI RIFLESSIONE



1. Costi standard per il personale o costi forfettari
2. Spese generali con tasso forfettario (15% dei costi per il personale)
3. Difficoltà nella gestione di progetti di ricerca in partenariato con altre imprese: come possono essere superate
4. Durata 18 mesi più eventuale proroga
5. Costo minimo dei progetti:
  - a) 900.000,00 in caso di aggregazione
  - b) 250.000,00 in forma singola
7. Contributo massimo per impresa: 500.000,00



# Focus: sostegno a progetti di innovazione e diversificazione di prodotto e/o servizio





# TWIN TRANSITION E MARKETING

## SOGGETTI BENEFICIARI

- MPMI in forma singola o aggregata

## PROGETTI AMMISSIBILI

I progetti dovranno prevedere:

- ridefinizione dei prodotti in senso sostenibile e/o circolare e in favore della inclusione e della qualità di vita (progetti con TRL >7)
- introduzione di contenuti e di processi digitali
- sviluppo di nuove strategie commerciali e di marketing per la valorizzazione e l'introduzione sul mercato del prodotto innovato
- welfare aziendale benessere della persona

# CONTRIBUTI CONCEDIBILI

TIPOLOGIA DELLE SPESE	RIFERIMENTI NORMATIVI	Micro e Piccole imprese	Medie imprese
Spese per beni strumentali e immateriali	Art. 17 Reg. (UE) 651 2014	20%	10%
	+ 15% in caso di sede ubicata nelle aree svantaggiate di cui agli aiuti a finalità regionale	35%	25%
Spese per: <ul style="list-style-type: none"> <li>personale</li> <li>consulenze, messa a disposizione di personale altamente qualificato,</li> <li>ottenimento, convalida e difesa di brevetti ed altri attivi immateriali,</li> <li>quote di ammortamento macchinari</li> </ul>	Artt. 18, 28 e 29 Reg. (UE) n. 651 2014	50%	

# Focus: Interventi di supporto ai processi di internazionalizzazione



# STRATEGIE INNOVATIVE PER L'INTERNAZIONALIZZAZIONE

- ❑ **Sviluppo di strategie innovative di internazionalizzazione** incentrate sui fattori competitivi puntando su:
  - innovazione tecnologica, design e ecodesign
  - innovazione di marketing e commerciale
  - migliore gestione della rete di vendita
  - migliore gestione della clientela estera
  - capacità di negoziazione
  - progetti Paese
  
- ❑ **Sviluppo di progetti di internazionalizzazione realizzati da filiere produttive**, puntando su:
  - strumenti per favorire un loro riposizionamento competitivo sui mercati globali
  - percorsi congiunti ed innovativi
  - connessione con centri di competenza rilevanti a livello internazionale

# SPUNTI DI RIFLESSIONE



1. Elementi cruciali di una **strategia di vendita performante** per individuare e penetrare nuovi mercati di destinazione
2. Tempistiche ottimali per la realizzazione di progetti per l'innovazione di prodotti o servizi
3. **Servizi di consulenza** e affiancamento manageriale che possono supportare le imprese per l'ingresso in nuovi mercati internazionali
4. Come rafforzare i processi di internazionalizzazione delle filiere: **join venture** e partnership con centri di eccellenza internazionali?
5. Altri suggerimenti

P L A N N I N G



# INTERVENTI GIÀ ATTIVATI



**BANDO DEL MINISTERO DELLE IMPRESE E DEL MADE IN ITALY**  
**1.1.5 - Cofinanziamento di accordi di innovazione approvati dal Ministero delle Imprese e del Made in Italy**  
*(sportello chiuso il 31 gennaio 2023)*

---

## IN CORSO SCORRIMENTI GRADUATORIE 2 BANDI

- Bando «Transizione tecnologica e digitale dei processi produttivi e dell'organizzazione»
- Bando «Azioni per il riorientamento e la diversificazione dei mercati»

# CALENDARIO USCITA PROSSIMI BANDI



➤ **1.1.1 - Sostegno a progetti di ricerca e sviluppo**  
(marzo 2023)

➤ **1.1.2 - Sostegno a progetti per l'innovazione e la diversificazione di prodotto e/o servizio**  
(maggio 2023)

## ULTERIORI BANDI CHE USCIRANNO ENTRO IL 2023

- 1.3.4.2 - Sostegno alla definizione di **strategie innovative di internazionalizzazione** delle imprese
- 1.1.3 - Progetti di ricerca industriale finalizzati al **trasferimento tecnologico**
- 1.1.6 - Sostegno a progetti di avvio e primo investimento, consolidamento o sviluppo in rete delle **start up innovative**
- 1.1.7 Sostegno alla realizzazione o al rafforzamento di **infrastrutture locali** per promuovere lo sviluppo imprenditoriale
- 1.3.1 Sostegno a progetti di rafforzamento competitivo delle **filiere**
- 1.3.2 Sostegno all'innovazione e allo sviluppo delle MPMI, ammodernamento tecnologico e nuove unità produttive
- 1.3.5 **Innovazione finanziaria** delle PMI



# BANDI CHE USCIRANNO NEL 2024 / 2025



- Sostegno a progetti di **industrializzazione** dei risultati della ricerca
- Transizione tecnologica e **digitale** dei processi produttivi e dell'organizzazione
- Sostegno a **progetti per l'innovazione e la diversificazione** di prodotto o servizio
- Sostegno all'innovazione e allo sviluppo delle MPMI, ammodernamento tecnologico e nuove unità produttive
- Promozione **di iniziative in rete e/o di filiera** per il riposizionamento competitivo in ambito internazionale
- Rafforzamento delle capacità nell'**ecosistema della ricerca, animazione del territorio e capacity building**

**Regione Marche**  
**DIPARTIMENTO SVILUPPO ECONOMICO**  
**Direzione Attività produttive | Settore Innovazione e cooperazione internazionale**

contatti: Tel. 071 8063440  
[settore.innovazione@regione.marche.it](mailto:settore.innovazione@regione.marche.it)  
[regione.marche.innovazionericerca@emarche.it](mailto:regione.marche.innovazionericerca@emarche.it)  
<http://www.marcheinnovazione.it>