

## AMBITO SALUTE

### Traiettorie di Innovazione:

- Diagnostici innovativi per la medicina di precisione e la protezione delle persone fragili
- Approcci terapeutici innovativi
- Dispositivi medici e E-Health
- Approcci innovativi per una medicina di territorio e per le persone anziane

### PRIMO TAVOLO

QUANDO E DOVE	PROPOSTE EMERSE DAL PRIMO TAVOLO TEMATICO
14 aprile 2021	<ul style="list-style-type: none"><li>– Nuovi farmaci</li><li>– Elettromedicale</li><li>– Diagnostica in vitro</li></ul>

### LABORATORIO ON LINE – 17 giugno 2021

#### Commenti sulle Traiettorie di Innovazione:

#### NUOVE TRAIETTORIE:

- Funzione preventiva dell'alimentazione
- One health one welfare

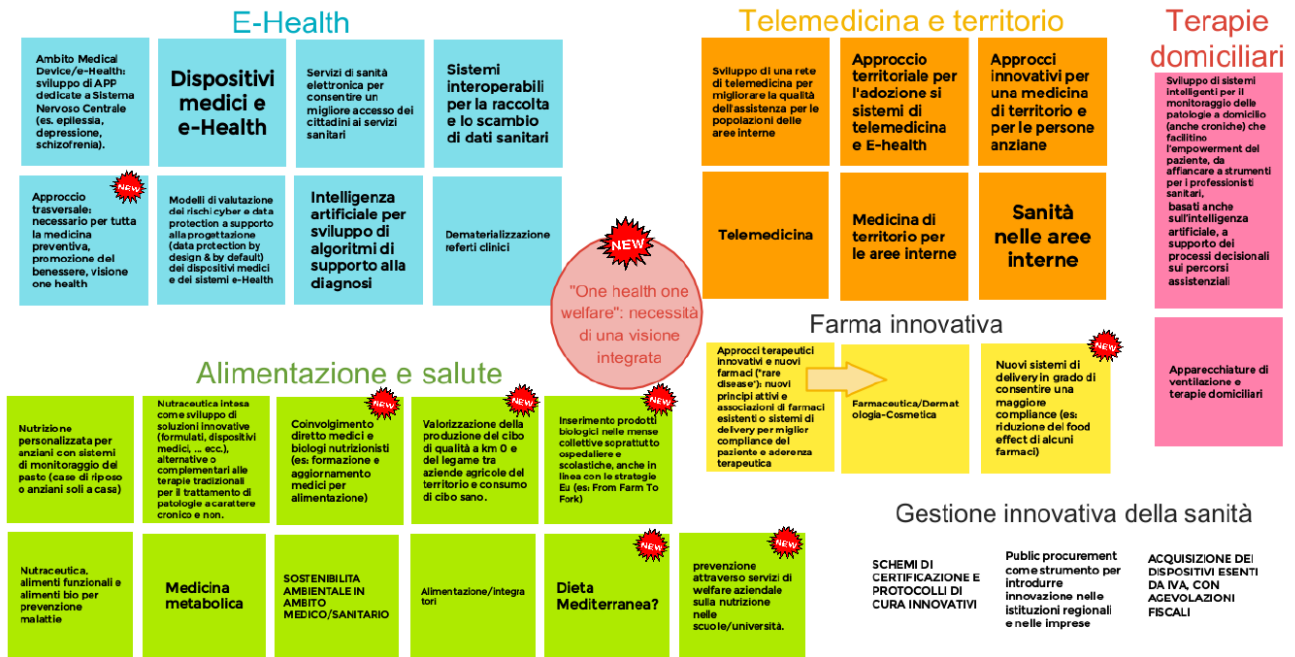
#### ULTERIORI COMMENTI:

- Proposta di organizzazione delle traiettorie tenendo conto di sistemi normativi nazionali e internazionali diversi:
  1. Farma
  2. Dispositivi medici
  3. Food
  4. Diagnostici
  5. Nutraceutica
  6. Dermocosmetica
- Includere: nuovi farmaci/nutraceutici
- Per medicina di territorio focalizzare l'attenzione su un concetto di benessere e presa in carico il più integrato possibile

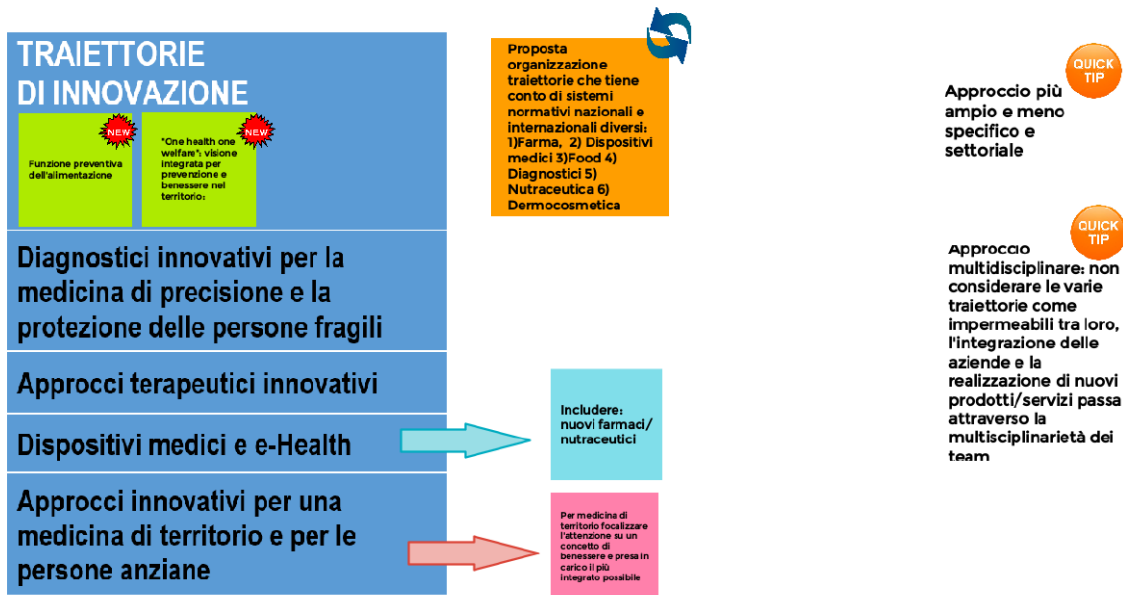
### Proposte di azione emerse dal questionario di registrazione e dalla discussione sulle TRAIETTORIE DI INNOVAZIONE

# Sintesi sui risultati del questionario fatto in sede di registrazione

All'interno delle TRAIETTORIE DI INNOVAZIONE individuate (vedi prima domanda), segnala di seguito ulteriori PROGETTI di cui discutere nel prossimo tavolo tematico.



Partendo dal tuo settore, quali TRAIETTORIE DI INNOVAZIONE specifiche porteresti avanti per migliorare il livello di innovazione sul territorio?



In particolare, sono stati discussi contenuti relativi a:

## Alimentazione e salute:

- Porre l'attenzione sulla tematica One Health e One Welfare in relazione alla valorizzazione dei territori, agrifood e centralità del benessere dell'individuo dal punto di vista psico-fisico, animale e ambientale, anche col supporto delle tecnologie. Importanza del tema di valorizzazione della produzione del cibo di qualità a km 0 per il legame tra aziende agricole del territorio e consumo di cibo sano;

- Incentivare ricerca su chimica farmaceutica, anche in relazione a nutraceutica e alimentazione;
- L'importanza di prodotti biologici nell'ambito di una sana alimentazione e nella prevenzione delle malattie (es.: mense collettive e scolastiche);
- governance pubblico-privata sul tema salute.

#### Certificazioni e normative:

- Incentivare ricerca su medical device e normative ISO per la certificazione di sistemi di medical device;
- Creare dei voucher per le aziende per poter accedere a certe certificazioni, una volta sviluppato il prodotto.

#### Proposte emerse dalla discussione sui FABBISOGNI DI FORMAZIONE

Partendo dal tuo settore, quali sono i FABBISOGNI DI FORMAZIONE utili per migliorare il livello di innovazione sul territorio?



In particolare, sono stati discussi contenuti relativi a:

- Investire sui dottorati innovativi come ponte tra università e imprese;
- Ruolo di medici e biologi nutrizionisti e loro aggiornamento e formazione in relazione al food, alimentazione e salute;
- importanza dell'educazione alla corretta alimentazione come prevenzione attraverso servizi di welfare aziendale sulla nutrizione e nelle scuole/università;
- sviluppare competenze su questioni regolatorie sulle normative sui dispositivi medici e orientare ricerca in tal senso;
- applicazione intelligenza artificiale alla sanità pubblica;
- incontri formativi sul tema salute con il coinvolgimento di amministrazioni, aziende, associazioni di categoria, personale dell'azienda sanitaria;
- incentivare lo sviluppo di competenze digitali per il personale socio-sanitario e per i caregiver, anche familiari;
- giornate di formazione e scambio di competenze, moderate da una figura specifica (come l'università), per far emergere le esigenze delle aziende e identificare tematiche di ricerca su tale base.

## Proposte emerse dalla discussione in relazione ai PROGETTI

Partendo dal tuo settore, quali PROGETTI specifici porteresti avanti per migliorare il livello di innovazione sul territorio?



In particolare, sono stati discussi contenuti relativi a:

- Creare un cluster aziende/università su applicazione stampa 3D nei diversi ambiti;
- Percorsi di facilitazione che partano dai bisogni degli attori in prospettiva integrata pubblico-privato;
- Finanziamento di progetti di ricerca per valutare gli effetti positivi dei prodotti nutraceutici in termini di prevenzione;
- Incentivo di attività di sensibilizzazione tra gli utenti, sull'uso di certi prodotti;
- Incentivi per certificazioni di prodotto e/o servizi (MD, ex art.42 GDPR, SAAS Agid, etc.);
- Medicina di territorio: creazione di un database con info su salute dei cittadini da mettere a disposizione delle università per sviluppare sistemi di intelligenza artificiale di supporto alla diagnosi e alla prevenzione;
- Incentivare R&D sul dermocosmetico.