

**ADEGUAMENTO TECNICO - FUNZIONALE
RIPROFILATURA BANCHINE 4-5
PORTO DI ANCONA**

IL COMMISSARIO STRAORDINARIO:
Rodolfo Giampieri

IL SEGRETARIO GENERALE:
Dott. Tito Vespasiani

IL R.U.P.:
Ing. Roberto Renzi

ELAB. N. 07	PROGETTO : SEZIONI E CALCOLO VOLUMI
-----------------------	--

Studio Zoppi Ingegneria
piazza Diaz 3, 60124 Ancona tel +39 0712071305/ fax +39 071202720
Email: paolo@studiozoppi.it studiozoppi@pec.it
Codice Fiscale: ZPPPLA46E13G1570 partita IVA: 00431780428

TECNICO INCARICATO:
Dott. Ing. Paolo Zoppi

GRUPPO DI PROGETTAZIONE:
Dott. Ing. Caterina Zoppi
Dott. Ing. Giuseppe Di Cosmo
Geom: M.Gloria Amicucci

SCALA: varie DATA: luglio 2014

N.	AGGIORNAMENTI E MODIFICHE	DATA
1		
2		
3		

CALCOLO VOLUMI

ESCAVO FONDALE FINO A Q. -9.00

SEZIONE	AREA SEZ. mq	MEDIA AREA mq	DISTANZA m	VOLUME mc
A-A'	110,20	140,36	17,54	2.462
B-B'	170,53	173,68	17,54	3.046
C-C'	176,84	169,72	16,82	2.855
D-D'	162,61	144,20	11,92	1.716
E-E'	125,79	62,90	19,95	1.255
0				
Sommano mc.				11.334

DEMOLIZIONE BANCHINA

- MASSI IN CLS:
 $mq(21+10,91+4,48+7,98) \times m(16,68+52,62) = mc 3.164$

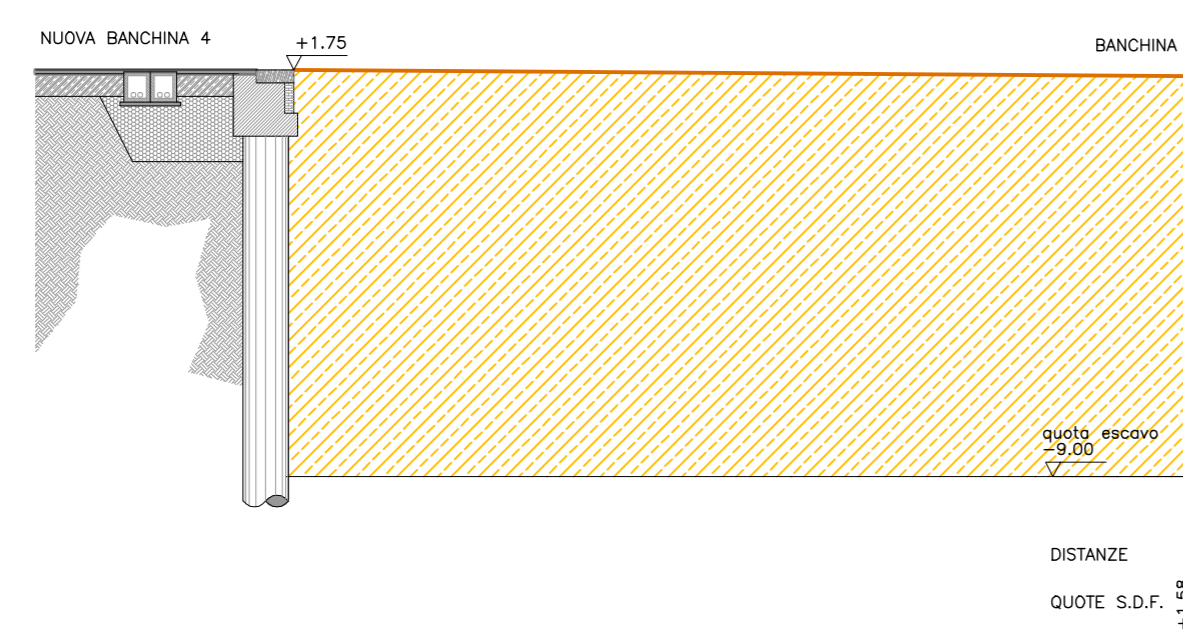
- TERRAPIENO (MATERIALE ARIDO E TERRENO):

SEZIONE	AREA SEZ. mq	MEDIA AREA mq	DISTANZA m	VOLUME mc
A-A'	0			
B-B'	43,63	21,82	17,54	383
C-C'	127,73	85,68	17,54	1.506
D-D'	210,96	169,35	16,82	2.848
E-E'	0			
Sommano mc.				5.994

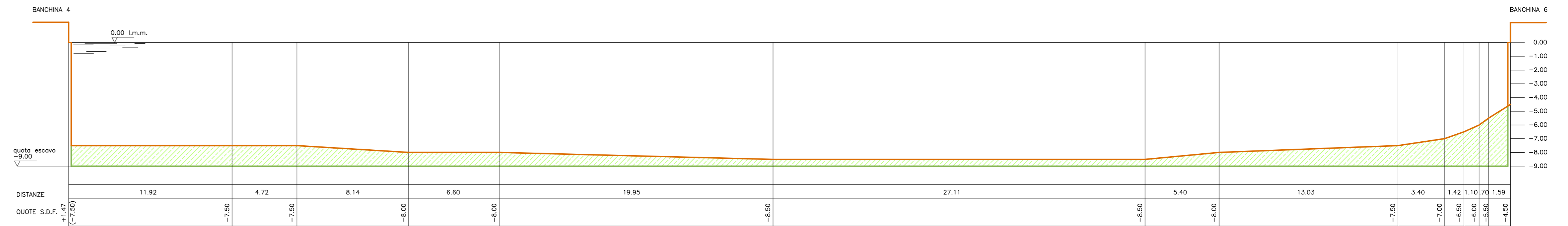
LEGENDA

- Profilo stato attuale
- Profilo stato futuro fondale
- Area escavo fondale
- Area attuale banchina

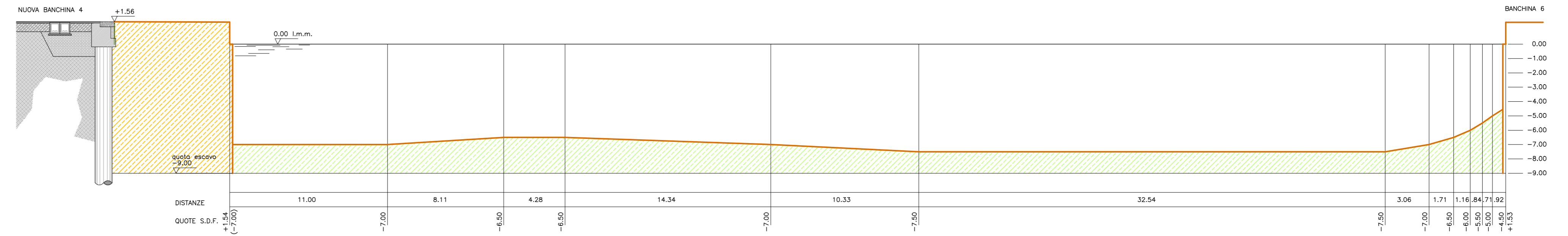
SEZIONE D-D'



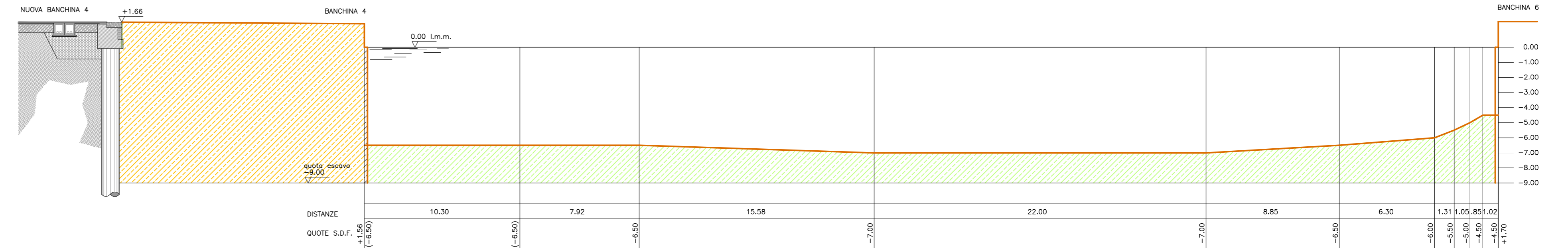
SEZIONE A-A'



SEZIONE B-B'



SEZIONE C-C'



SEZIONE E-E'

