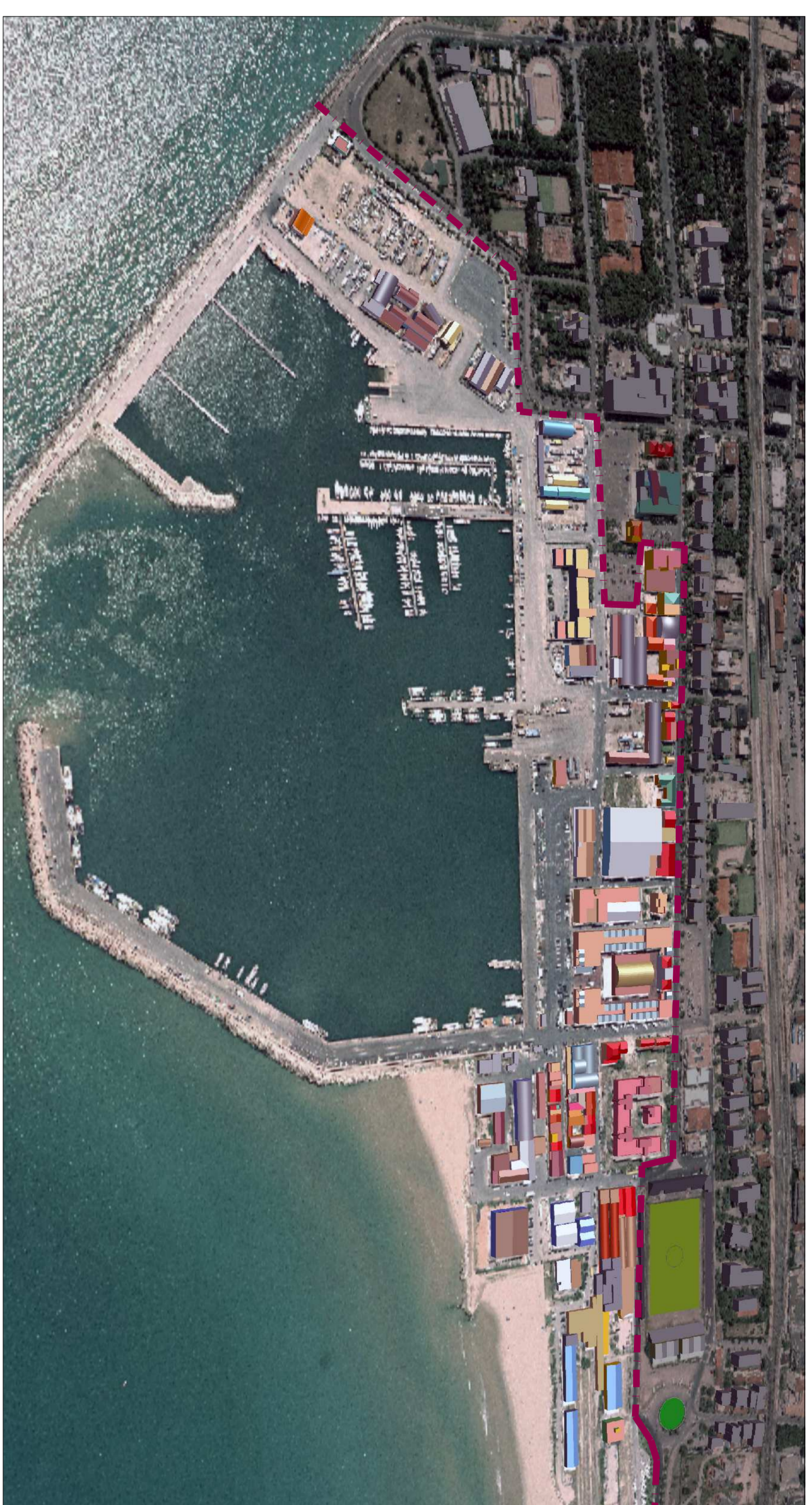




<b>CAPTANERIA DI PORTO DI S.BENEDETTO TR.</b> Il Comandante C.F. (C.P.) Daniele Di Quarto	<b>PARERI E NULLA OSTA</b>
<b>COMUNE DI S.BENEDETTO DEL TRONTO</b> Sindaco: Giovanni Gaspari	
Assessore all'Urbanistica: Paolo Canducci Assessore al Porto: Fabio Urbinati	
<b>GRUPPO DI LAVORO</b>	
(Protocollo di intesa Capitaneria-Regione-Comune 15 febbraio 2010)	
<b>CITTA' DI SAN BENEDETTO DEL TRONTO</b>	
Ing. Giorgio Cochini - Resp. del Procedimento Ing. Nicoletta Santelli Dot. Simona Palazzetti Ing. Massimiliano Gabrilli Collab. P.I. Eugenio Gilliani	Ing. Marco Cicchi P. Innocenzi, Giovanni Ciarrocchi Geom. Massimo Fotinli Dot. Gianni Thaurini Collab. Geom. Ersilio Filardi
<b>Planivolumetrico - stato attuale</b>	Agosto 2011
Elab. 8	

**LEGENDA**  
 Delimitazione ambito portuale attuale



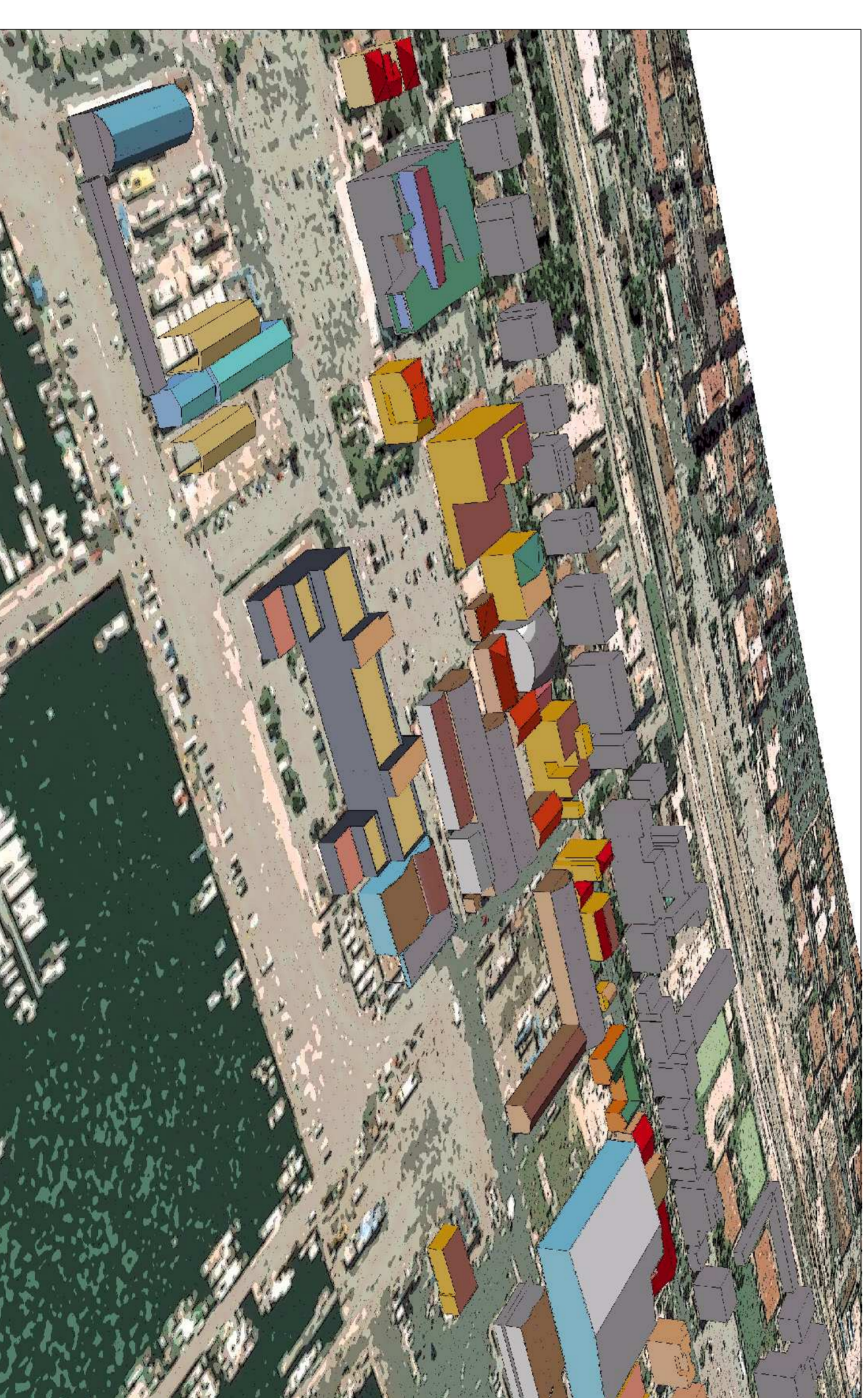
PERIMETRAZIONE AMBITO PORTUALE



AMBITO PORTUALE



AMBITO PORTUALE SUD



AMBITO PORTUALE CENTRO



AMBITO PORTUALE NORD