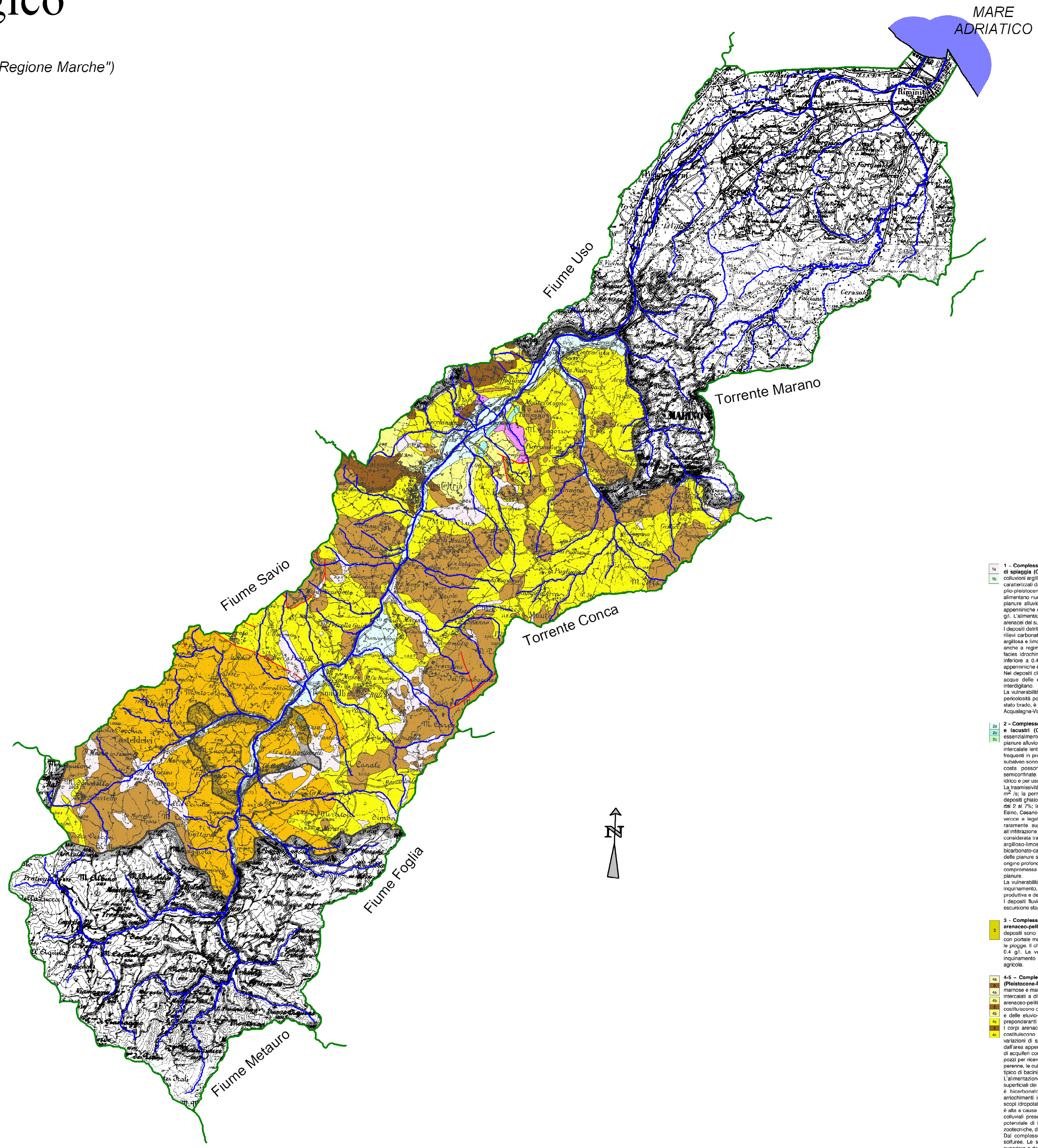


Schema Idrogeologico

(da Regione Marche, 2002 "Schema idrogeologico della Regione Marche")

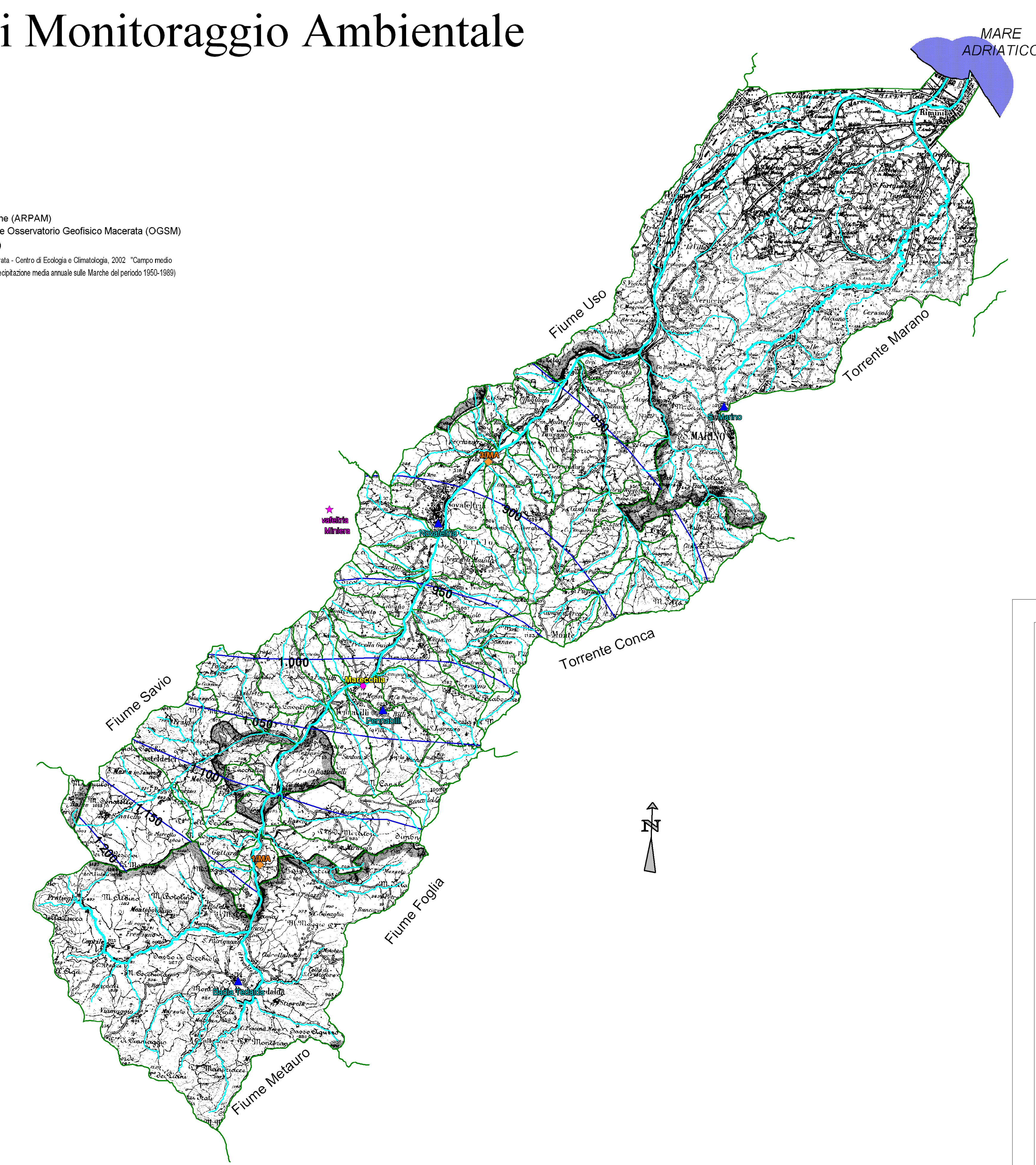


- 1 - **Complesso idrogeologico dei depositi fluvio-colluviali, detriti di versante e di spiaggia (Classe Plattendone sup. e medio).** Tale complesso è formato da depositi di origine fluvio-colluviale e di spiaggia, costituiti da sabbie, ghiaie, ciottoli, frammenti di calcare e argilla. La permeabilità è variabile, dipende dalla granulometria e dalla presenza di argilla e limo. La saturazione è variabile, dipende dalla presenza di argilla e limo. La vulnerabilità è variabile, dipende dalla presenza di argilla e limo.
- 2 - **Complesso idrogeologico delle ghiaie sabbiose e dei depositi fluvio-colluviali e di spiaggia (Classe Plattendone sup. e medio).** Tale complesso è formato da depositi di origine fluvio-colluviale e di spiaggia, costituiti da sabbie, ghiaie, ciottoli, frammenti di calcare e argilla. La permeabilità è variabile, dipende dalla granulometria e dalla presenza di argilla e limo. La saturazione è variabile, dipende dalla presenza di argilla e limo. La vulnerabilità è variabile, dipende dalla presenza di argilla e limo.
- 3 - **Complesso idrogeologico dei depositi arenacei, arenaceo-argillosi e argillosi (Classe Plattendone inf. e medio).** Tale complesso è formato da depositi di origine fluvio-colluviale e di spiaggia, costituiti da sabbie, ghiaie, ciottoli, frammenti di calcare e argilla. La permeabilità è variabile, dipende dalla granulometria e dalla presenza di argilla e limo. La saturazione è variabile, dipende dalla presenza di argilla e limo. La vulnerabilità è variabile, dipende dalla presenza di argilla e limo.
- 4 - **Complesso idrogeologico delle argille, argille marone e mare argilose (Classe Plattendone inf. e medio).** Tale complesso è formato da depositi di origine fluvio-colluviale e di spiaggia, costituiti da sabbie, ghiaie, ciottoli, frammenti di calcare e argilla. La permeabilità è variabile, dipende dalla granulometria e dalla presenza di argilla e limo. La saturazione è variabile, dipende dalla presenza di argilla e limo. La vulnerabilità è variabile, dipende dalla presenza di argilla e limo.
- 5 - **Complesso idrogeologico delle unità arenacee e calcareo-marnose della Collina del Marecchia (Classe Plattendone inf. e medio).** Tale complesso è formato da depositi di origine fluvio-colluviale e di spiaggia, costituiti da sabbie, ghiaie, ciottoli, frammenti di calcare e argilla. La permeabilità è variabile, dipende dalla granulometria e dalla presenza di argilla e limo. La saturazione è variabile, dipende dalla presenza di argilla e limo. La vulnerabilità è variabile, dipende dalla presenza di argilla e limo.
- 6 - **Complesso idrogeologico delle argille, argille marone e mare argilose (Classe Plattendone inf. e medio).** Tale complesso è formato da depositi di origine fluvio-colluviale e di spiaggia, costituiti da sabbie, ghiaie, ciottoli, frammenti di calcare e argilla. La permeabilità è variabile, dipende dalla granulometria e dalla presenza di argilla e limo. La saturazione è variabile, dipende dalla presenza di argilla e limo. La vulnerabilità è variabile, dipende dalla presenza di argilla e limo.
- 7 - **Complesso idrogeologico della Formazione Cerasuolo-Silvano (Marnose).** Tale complesso è formato da depositi di origine fluvio-colluviale e di spiaggia, costituiti da sabbie, ghiaie, ciottoli, frammenti di calcare e argilla. La permeabilità è variabile, dipende dalla granulometria e dalla presenza di argilla e limo. La saturazione è variabile, dipende dalla presenza di argilla e limo. La vulnerabilità è variabile, dipende dalla presenza di argilla e limo.
- 8 - **Complesso idrogeologico delle marni, marna calcarea e calcareo-marnose della Formazione Cerasuolo-Silvano (Marnose).** Tale complesso è formato da depositi di origine fluvio-colluviale e di spiaggia, costituiti da sabbie, ghiaie, ciottoli, frammenti di calcare e argilla. La permeabilità è variabile, dipende dalla granulometria e dalla presenza di argilla e limo. La saturazione è variabile, dipende dalla presenza di argilla e limo. La vulnerabilità è variabile, dipende dalla presenza di argilla e limo.
- 9 - **Complesso idrogeologico delle marni, marna calcarea e calcareo-marnose della Formazione Cerasuolo-Silvano (Marnose).** Tale complesso è formato da depositi di origine fluvio-colluviale e di spiaggia, costituiti da sabbie, ghiaie, ciottoli, frammenti di calcare e argilla. La permeabilità è variabile, dipende dalla granulometria e dalla presenza di argilla e limo. La saturazione è variabile, dipende dalla presenza di argilla e limo. La vulnerabilità è variabile, dipende dalla presenza di argilla e limo.
- 10 - **Complesso idrogeologico della Sclagha (Plattendone-Classe p.g. e inf.).** Tale complesso è formato da depositi di origine fluvio-colluviale e di spiaggia, costituiti da sabbie, ghiaie, ciottoli, frammenti di calcare e argilla. La permeabilità è variabile, dipende dalla granulometria e dalla presenza di argilla e limo. La saturazione è variabile, dipende dalla presenza di argilla e limo. La vulnerabilità è variabile, dipende dalla presenza di argilla e limo.
- 11 - **Complesso idrogeologico delle argille, argille marone e mare argilose (Classe Plattendone inf. e medio).** Tale complesso è formato da depositi di origine fluvio-colluviale e di spiaggia, costituiti da sabbie, ghiaie, ciottoli, frammenti di calcare e argilla. La permeabilità è variabile, dipende dalla granulometria e dalla presenza di argilla e limo. La saturazione è variabile, dipende dalla presenza di argilla e limo. La vulnerabilità è variabile, dipende dalla presenza di argilla e limo.
- 12 - **Complesso idrogeologico della Marnosa (Classe p.g. e inf.).** Tale complesso è formato da depositi di origine fluvio-colluviale e di spiaggia, costituiti da sabbie, ghiaie, ciottoli, frammenti di calcare e argilla. La permeabilità è variabile, dipende dalla granulometria e dalla presenza di argilla e limo. La saturazione è variabile, dipende dalla presenza di argilla e limo. La vulnerabilità è variabile, dipende dalla presenza di argilla e limo.
- 13 - **Complesso idrogeologico delle argille, argille marone e mare argilose (Classe Plattendone inf. e medio).** Tale complesso è formato da depositi di origine fluvio-colluviale e di spiaggia, costituiti da sabbie, ghiaie, ciottoli, frammenti di calcare e argilla. La permeabilità è variabile, dipende dalla granulometria e dalla presenza di argilla e limo. La saturazione è variabile, dipende dalla presenza di argilla e limo. La vulnerabilità è variabile, dipende dalla presenza di argilla e limo.
- 14 - **Complesso idrogeologico del Marnoso (Classe p.g. e inf.).** Tale complesso è formato da depositi di origine fluvio-colluviale e di spiaggia, costituiti da sabbie, ghiaie, ciottoli, frammenti di calcare e argilla. La permeabilità è variabile, dipende dalla granulometria e dalla presenza di argilla e limo. La saturazione è variabile, dipende dalla presenza di argilla e limo. La vulnerabilità è variabile, dipende dalla presenza di argilla e limo.

Base cartografica: "REGIONE MARCHE - CARTA GENERALE DEL TERRITORIO", S.EL.CA 1997

Isoiete e Stazioni di Monitoraggio Ambientale

- Stazioni Rete Regionale Protezione Civile
 - Idro-Meteo Sinottica
 - Idro-Pluviometrica
 - Idro-Termo-Pluviometrica
 - Idrometrica
 - Meseo Sinottica
 - Meseo-Meteo Sinottica
 - Pluviometrica
 - Pluviometrica
 - Qualità Acque Sotterranee
 - Termo-Pluviometrica
- ◆ Stazioni di Monitoraggio Agenzia Regionale Protezione Ambientale delle Marche (ARPAM)
- ▲ Stazioni Pluviometriche Servizio Idrografico e Mareografico Nazionale (SIMN) e Osservatorio Geofisico Macerata (OGSM)
- ★ Stazioni Meseo Agenzia Servizi Settore Agroalimentare delle Marche (ASSAM)
- Isoiete annue (da Regione Marche - Servizio Protezione Civile; Osservatorio Geofisico Sperimentale Macerata - Centro di Ecologia e Climatologia, 2002 "Campo medio delle precipitazioni annuali e stagionali sulle Marche per il periodo 1950-2000" - Carta della precipitazione media annuale sulle Marche del periodo 1950-1989)
- Reticolo Idrografico Principale
- Reticolo Idrografico Secondario



REGIONE MARCHE

SERVIZIO AMBIENTE E PAESAGGIO

PIANO TUTELA ACQUE

Tavola 4-A.1.5

Schema idrogeologico, isoiete e stazioni di monitoraggio ambientale del bacino del F. Marecchia

scala 1:100.000

2 1 0 4 6 8 10Km

Bacini Idrografici	
1	Fiume Aso
2	Fiume Cerasuolo
3	Fiume Cesio
4	Fiume Elva Vivo
5	Fiume Marecchia
6	Fiume Metauro
7	Fiume Metauro
8	Fiume Metauro
9	Fiume Metauro
10	Fiume Metauro
11	Fiume Metauro
12	Fiume Metauro
13	Fiume Metauro
14	Fiume Metauro
15	Fiume Metauro
16	Fiume Metauro
17	Fiume Metauro
18	Fiume Metauro
19	Fiume Metauro
20	Fiume Metauro
21	Fiume Metauro
22	Fiume Metauro
23	Fiume Metauro
24	Fiume Metauro
25	Fiume Metauro
26	Fiume Metauro
27	Fiume Metauro
28	Fiume Metauro
29	Fiume Metauro
30	Fiume Metauro
31	Fiume Metauro
32	Fiume Metauro
33	Fiume Metauro
34	Fiume Metauro
35	Fiume Metauro
36	Fiume Metauro
37	Fiume Metauro
38	Fiume Metauro
39	Fiume Metauro
40	Fiume Metauro
41	Fiume Metauro
42	Fiume Metauro
43	Fiume Metauro
44	Fiume Metauro
45	Fiume Metauro
46	Fiume Metauro
47	Fiume Metauro
48	Fiume Metauro
49	Fiume Metauro
50	Fiume Metauro

Limite Regionale

DICEMBRE 2008

Base cartografica: "REGIONE MARCHE - CARTA GENERALE DEL TERRITORIO", S.EL.CA 1997