

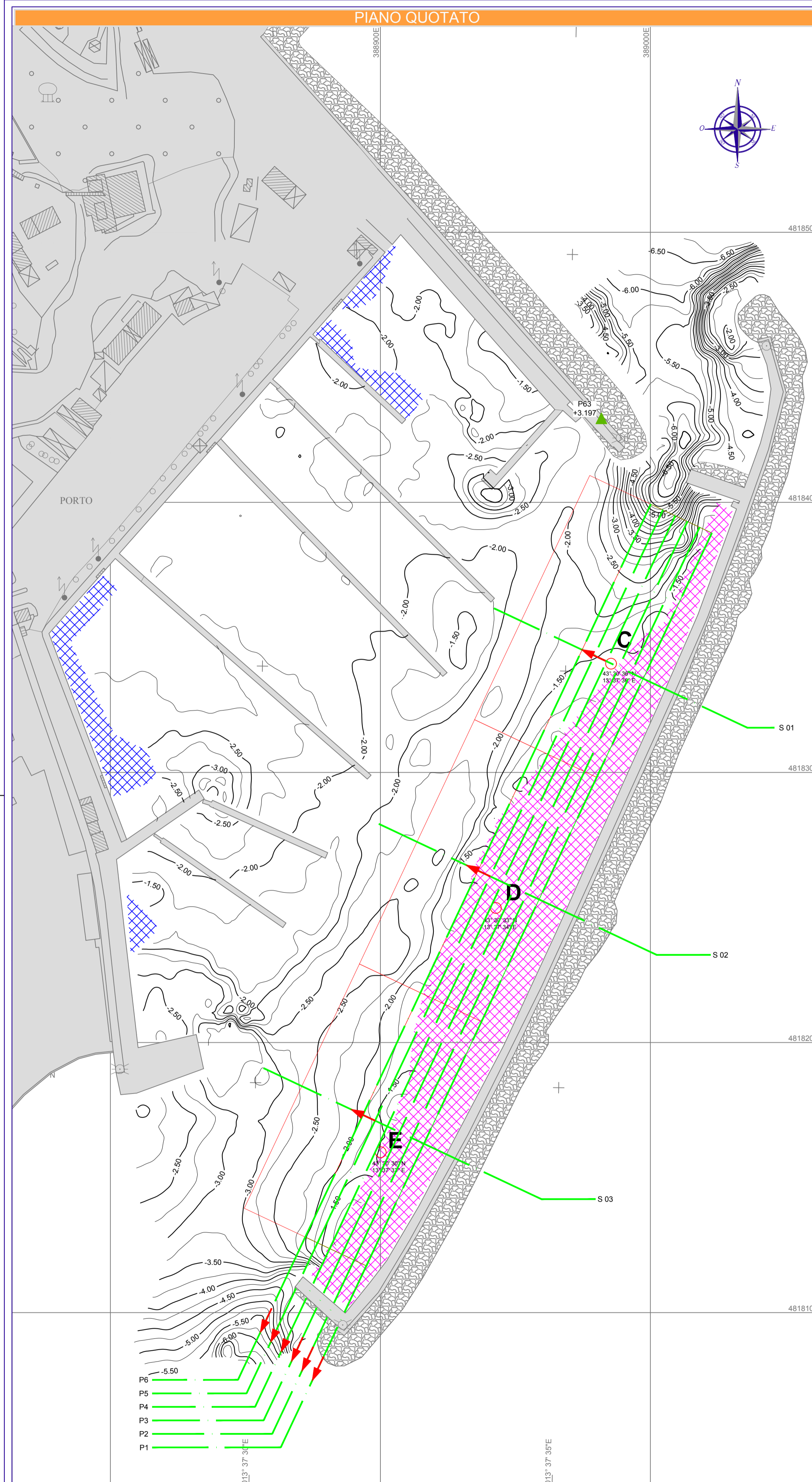


COMUNE DI NUMANA  
PROVINCIA DI ANCONA

LAVORI URGENTI DI ESCAVO  
DEL PORTO DI NUMANA E CONFERIMENTO  
DEI SEDIMENTI IN AREE A MARE GESTITE  
DALL'AUTORITA' PORTUALE DI ANCONA  
- ANNUALITA' 2017 -

**PROGETTO DI FATTIBILITA'  
TECNICA ED ECONOMICA**  
(art. 23, comma 5) del D.Lgs 50/2016 e art. 17 e ss D.P.R. 207/2010)

UFFICIO TECNICO COMUNALE P.zza del Santuario n. 24 60026 Numana (AN) Tel. 071/9339838 - Fax. 071/9339821 www.comune.numana.an.it C.F. e P.IVA 00113090427 e-mail: lavoripubblici.numana@regione.marche.it		TAVOLA: <b>T4</b>	Oggetto: PROFILI DI DRAGAGGIO Inquadramento Planimetrico
RESPONSABILE DEL IV° SETTORE U.T.C. LL.PP. (Geom. Enrico Trillini)		RESPONSABILE DEL PROCEDIMENTO (Geom. Enrico Trillini)	
Collaboratori U.T.C. LL.PP.: (Geom. Cardogna Emanuele)	Collaboratori U.T.C. LL.PP.: (Dott. Geologo Luca Amico)	Data: MARZO 2017	



PARAMETRI GEODETICI			
<b>Proiezione:</b>	UTM	<b>Ellissoide:</b>	WGS'84
<b>Fuso:</b>	33	<b>Datum:</b>	WGS'84
<b>Fattore di scala:</b>	0.9996000	<b>Semi-asse Maggiore:</b>	6378137
<b>Falso Est:</b>	500000.00	<b>Eccentricità:</b>	0.00669437999
<b>Falso Nord:</b>	0.00	<b>Schiacciamento Inverso:</b>	298.257223563
<b>Meridiano Centrale:</b>	15°00'00".00		
<b>Origine delle Latitudini:</b>	00°00'00".00		

**LEGENDA**

- Coordinate metriche UTM 33
- Coordinate geografiche WGS 84
- Riferimento costiero
- Scogliera
- Caposaldo Topografico della Regione Marche - Punto GPS P63
- Area non navigabile
- Area non navigabile per presenza di imbarcazioni
- Isobata in metri riferita al l.m.m. (intervallo 0.25m)
- Punto quotato riferito al l.m.m. (maglia 10m x 10m)

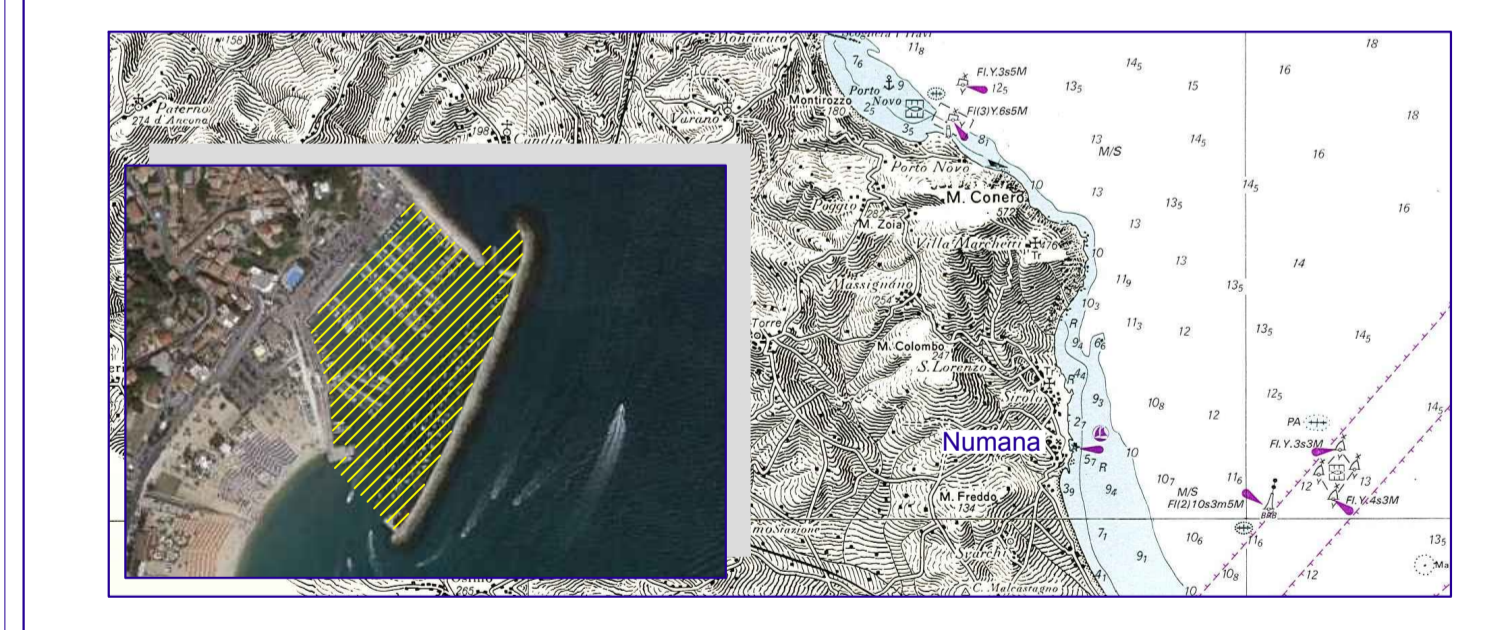
**SCALA BATIMETRICA**

———— Suddivisione in quadranti  
 ○ Punto di campionamento  
 ———— Ascissa curvilinea Profilo  
 ———— Diretrice Profilo

Piazza del Santuario, 24  
 60026 - Numana (AN)

**RILIEVI BATIMETRICI SINGLE BEAM  
DI PRIMA PIANTA DEL PORTO DI NUMANA (AN)**

**TAVOLA BATIMETRICA E PIANO QUOTATO**



A termini di legge si riserva la proprietà di questo disegno con il divieto di riprodurlo o renderlo comunque noto a terzi senza autorizzazione scritta

<b>TAVOLA</b> <b>1</b>	<b>SCALA 1 : 1000</b>		
Comm.: 030/MB/16	Data Rilievi: 04 Febbraio 2017	ID: 030MB16_01_TAV_BAT_1M_00	
00	16/02/2017	Emessa per Approvazione	C.Di Maio D. Bonazza D. Campolucci
Rev.	Data	Descrizione	Disegnato Verificato Approvato

Via Gudi, 3/4 - 60019 - Senigallia (AN) - Italia  
 Tel.: ++39 - 071 - 6608346 Fax: ++39 - 071 - 6610775  
 http://www.geomarine.it e-mail: info@geomarine.it

AZIENDA CERTIFICATA  
 ISO 9001 : 2008  
 RINA N° 5078 / 01

Protocollo in Partenza - COMUNE DI NUMANA - Prof.15790-19/04/2017-c.-f978-SET4-P