



Il sistema Si.Tra.



TRACCIABILITÀ. RINTRACCIABILITÀ. NO OGM.

Sicurezza e qualità alimentare garantite e certificate.



Si.Tra.

- Progetto nato dalla collaborazione di
 - Regione Marche
 - ASSAM
- Strumento di QM

Home Regione Marche | Home ASSAM | Home SiTRA



REGIONE
MARCHE

SiTRA
Sistema Informativo per la TRACCIABILITÀ e RINTRACCIABILITÀ
dei prodotti agroalimentari



ASSAM
AGENZIA SERVIZI SETTORE AGROALIMENTARE DELLE MARCHE

Tracciabilità e Rintracciabilità

“... con la **tracciabilità** si fa riferimento al processo che segue il prodotto da monte a valle della filiera e fa in modo che, ad ogni stadio di questa, vengano lasciate opportune tracce (informazioni),

la **rintracciabilità** agisce in maniera esattamente inversa, essendo responsabile della raccolta delle informazioni precedentemente rilasciate nelle varie fasi della filiera e dai diversi attori che operano al suo interno.”

ISMEA "Sistemi innovativi di tracciabilità dei prodotti agroalimentari"

Sistema Informativo di Tracciabilità

- Vantaggi di un software di Tracciabilità
 - Promozione della qualità
 - Trasparenza della produzione → Rafforzamento dei rapporti con i clienti
 - Possibile analisi e riduzione dei costi
 - È un software sviluppato “su misura” per una determinata azienda

Sistema Informativo di Tracciabilità REGIONALE

- Normato dal Codice dell'Amministrazione Digitale
 - Imparzialità
 - Non discriminazione
 - Utilità
 - Interoperabilità: “possibilità di due o più sistemi informatici di capirsi e svolgere insieme un lavoro in comune”
 - Cooperativo.

Sistema Informativo di Tracciabilità REGIONALE

“... il ruolo delle istituzioni pubbliche è oggi anche quello di intervenire nella fase di **certificazione delle informazioni** e di garantirne l'accesso attraverso la creazione di **infrastrutture tecnologiche aperte**, ma caratterizzate da controlli effettuati a diversi livelli che **garantiscono la veridicità del dato** e l'assenza di manipolazioni non autorizzate e di asimmetrie informative.”

ISMEA "Sistemi innovativi di tracciabilità dei prodotti agroalimentari

La caratteristiche di Si.Tra. la Flessibilità

il sistema è in grado di gestire le diverse filiere del
comparto agroalimentare

Filiere Attive

- Latte crudo e latte fresco pastorizzato di Alta qualità
- Cereali e Pasta
- Cereali e Pasta all'uovo
- Cereali e Pane
- Carne Bovina
- Ittica
- Carni Suine fresche e trasformate

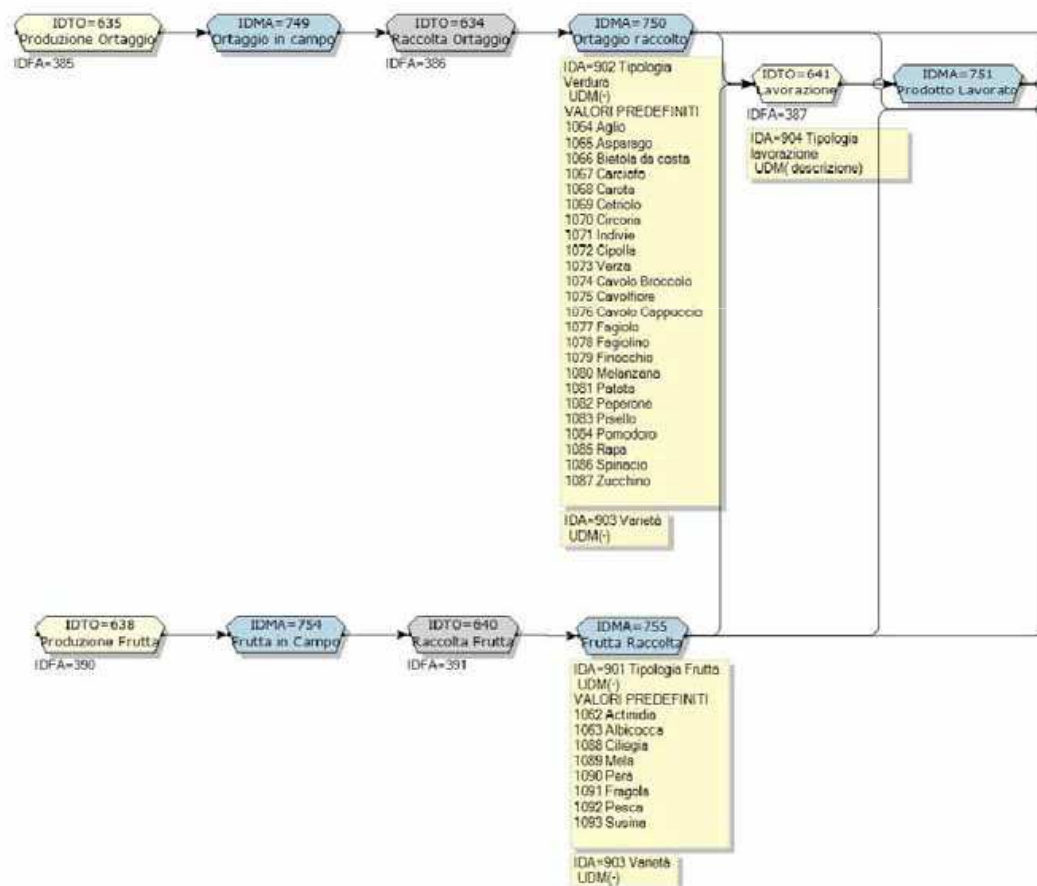
Filiere Modellate

- Olio Extra Vergine di Oliva
- Vino
- Miele
- Avicola
- Oliva Ascolana del Piceno DOP
- Casciotta d'Urbino DOP
- Carni ovine
- Ristoranti
- Molluschi
- Orticola

La caratteristiche di Si.Tra. la Qualità delle informazioni

- La Qualità delle informazioni è garantita attraverso l'utilizzo di Si.Tra. come “contenitore” capace di raccogliere dati sulla tracciabilità dei lotti in formato univoco e facilmente comprensibile.
- Il vantaggio per le filiere è quello di poter effettuare una tracciabilità avanzata, personalizzando la qualità e la quantità delle informazioni associate ai materiali e ai processi.

La caratteristiche di Si.Tra. la Qualità delle informazioni



La caratteristiche di Si.Tra. LA SEMPLICITA' DEL SISTEMA

- Il sistema Si.Tra. è estremamente semplice da utilizzare. Gli operatori abilitati possono inserire i dati richiesti all'interno di pagine Web appositamente create per la filiera.
- La sicurezza è garantita dall'integrazione con il framework regionale Cohesion

La caratteristiche di Si.Tra. L'INTEROPERABILITA' DEI SISTEMI

- L'interoperabilità dei sistemi avviene attraverso la definizione di servizi web volti a permettere lo scambio informativo tra Si.Tra. e i sistemi hardware e software utilizzati dalle organizzazioni.

La caratteristiche di Si.Tra. LA TRASPARENZA DELLE INFORMAZIONI

- I consumatori, infatti, possono verificare il percorso produttivo fino all'origine del prodotto acquistato, semplicemente digitando il codice lotto della confezione nell'apposita sezione del sito internet www.qm.marche.it.

Informazioni
ACTIVE

Informazioni
PRO-ACTIVE

La caratteristiche di Si.Tra. LA REPORTISTICA

- L'ASSAM, con la collaborazione del servizio informatica della Regione Marche, ha predisposto una sezione dedicata alla reportistica con l'obiettivo di poter conoscere, in tempo reale, i lotti di prodotto tracciato, nonché i relativi attributi.
- Tale servizio permetterà agli enti di certificazione e alla Regione Marche, di poter accedere ai dati per gli opportuni controlli, nonché di poter valutare e individuare valide ed efficaci strategie di sviluppo regionale utilizzando il sistema come osservatorio dei prodotti di qualità.

I Soggetti Coinvolti

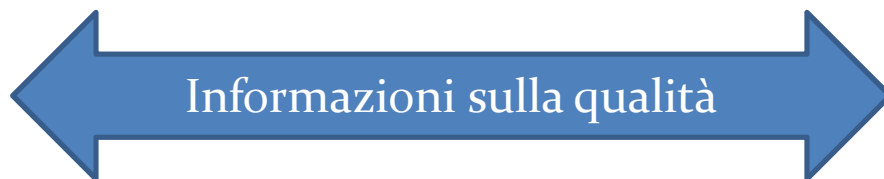
- Il mondo agricolo
 - Produttori primari
 - Azienda di trasformazione
- Punti vendita
- Consumatori
- Mondo IT
- Organismi di Controllo
- Altre Istituzioni

La prospettiva

- Si.Tra. da progetto a sistema
- Qualità dell'informazione
- Informazione sulla Qualità

La prospettiva

Mondo
Agricolo



Consumatori



Si.Tra.

www.qm.marche.it

sitra@assam.marche.it