



Regione Marche



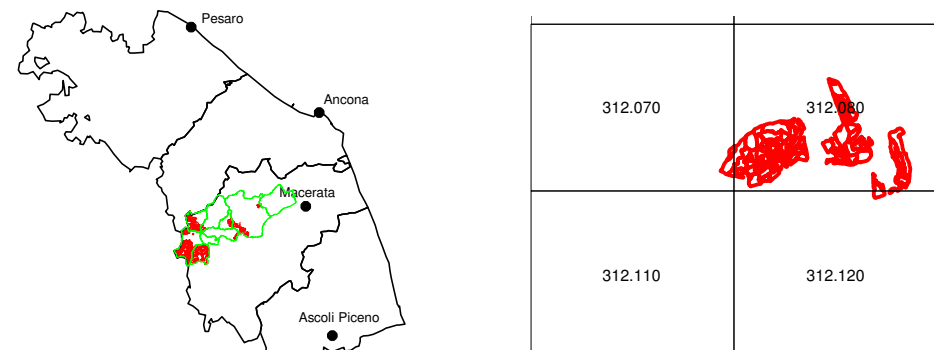
C.M. Alte Valli
Potenza e Esino
Zona H

**PIANO PARTICOLAREGGIATO DI ASSESTAMENTO FORESTALE
DEL CONDOMINIO BOSCHIVO DI SORTI
"M68AA"**

Periodo di applicazione: 2006-2015

CARTA DEGLI INTERVENTI

Inquadramento geografico e cartografico (C.T.R. Regione Marche)



Tav. n.
2

Foglio n.
1/1

Scala
1:10.000

Rev. 00

Responsabile: Dott. For. Fiamma Rocchi
Elaborazioni GIS: Paola Bassi

Codice 01817
Emesso Bassi
D.R.E. Am. Italia Soc. Coop. Agr. For.
via dei Guazzi, 31 Ponte a Poppi (AR) - Tel. 0575/529514
via Enrico Bindi, 14 Pistoia - Tel. 0573/365967
Data Agosto 2006
Controllato Niccolini
Approvato Rocchi

AZIENDA CON SISTEMA QUALITÀ
CERTIFICATO DA DNV
UNI EN ISO 9001/2000



Legenda

- Zone escluse dal piano particolareggiato
- Limite di intervento
- Indicazione anno silvano (2006-2007)
- Intervento differibile

Interventi

- Avviamento a fustaia
- Evoluzione libera
- Nessun intervento nel decennio
- Superficie esclusa dagli interventi
- Taglio raso matricinato

Segni convenzionali

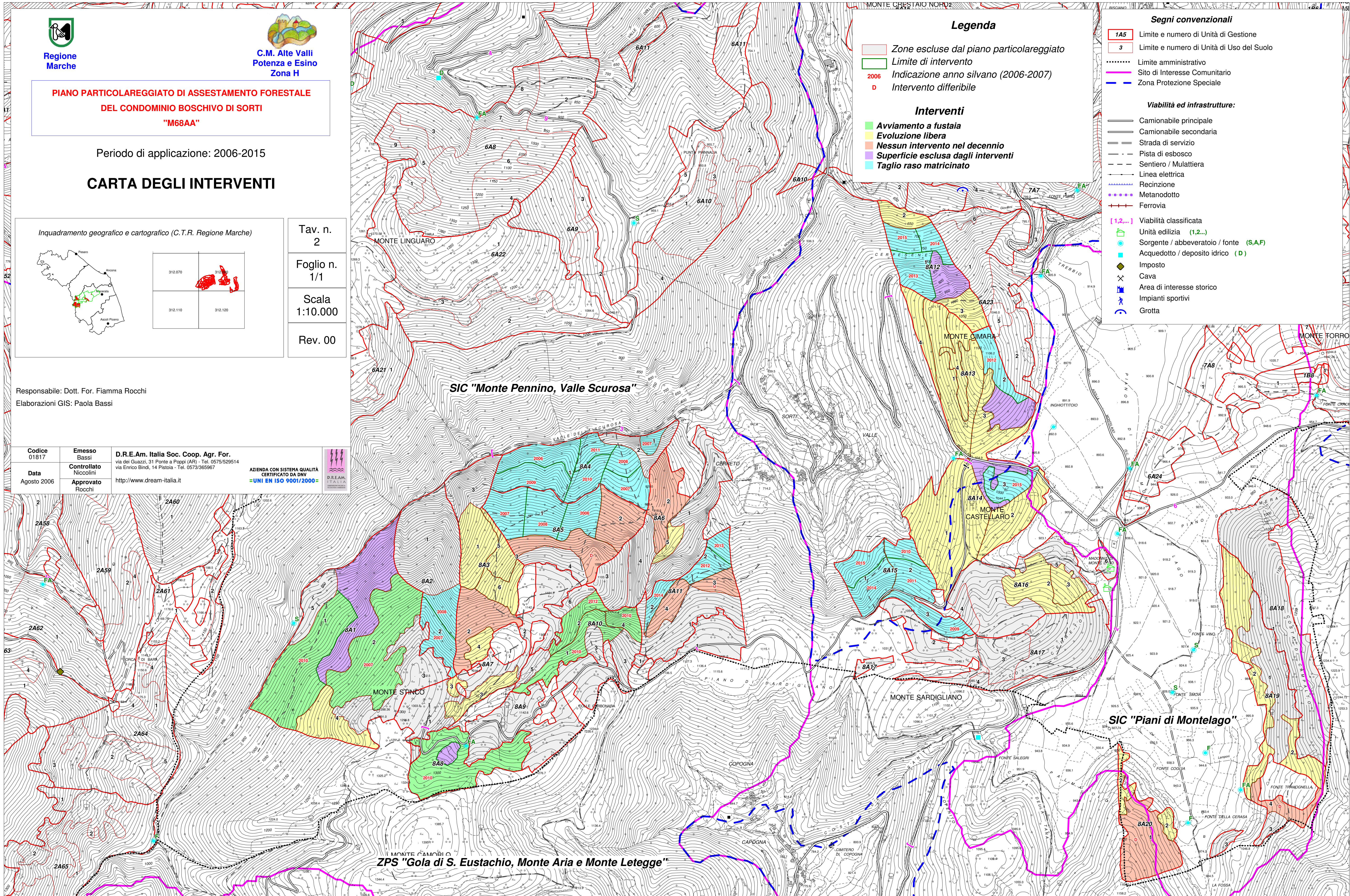
- 1A5 Limite e numero di Unità di Gestione
- 3 Limite e numero di Unità di Uso del Suolo
- Limite amministrativo
- Sito di Interesse Comunitario
- Zona Protezione Speciale

Viabilità ed infrastrutture:

- Camionabile principale
- Camionabile secondaria
- Strada di servizio
- Pista di esbosco
- Sentiero / Mulattiera
- Linea elettrica
- Recinzione
- Metanodotto
- Ferrovia

[1,2,...] Viabilità classificata

- Unità edilizia (1,2,...)
- Sorgente / abbeveratoio / fonte (S,A,F)
- Acquedotto / deposito idrico (D)
- Imposto
- Cava
- Area di interesse storico
- Impianti sportivi
- Grotta



SIC "Monte Pennino, Valle Scurosa"

SIC "Piani di Montelago"

ZPS "Gola di S. Eustachio, Monte Aria e Monte Letegge"