



Regione Marche



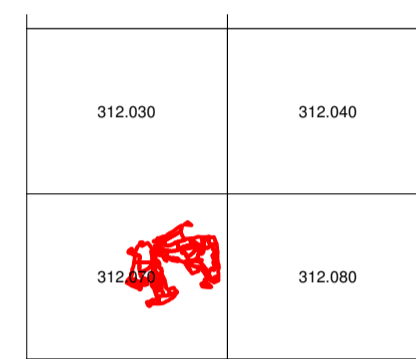
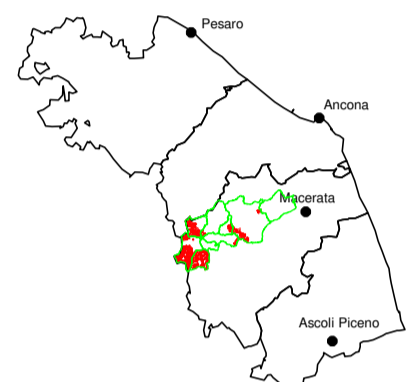
C.M. Alte Valli
Potenza e Esino
Zona H

**PIANO PARTICOLAREGGIATO DI ASSESTAMENTO FORESTALE
DELLA COMUNANZA AGRARIA DI LAVERINELLO
"M63AA"**

Periodo di applicazione: 2006-2015

CARTA DELL'USO DEL SUOLO

Inquadramento geografico e cartografico (C.T.R. Regione Marche)



Tav. n.
1

Foglio n.
1/1

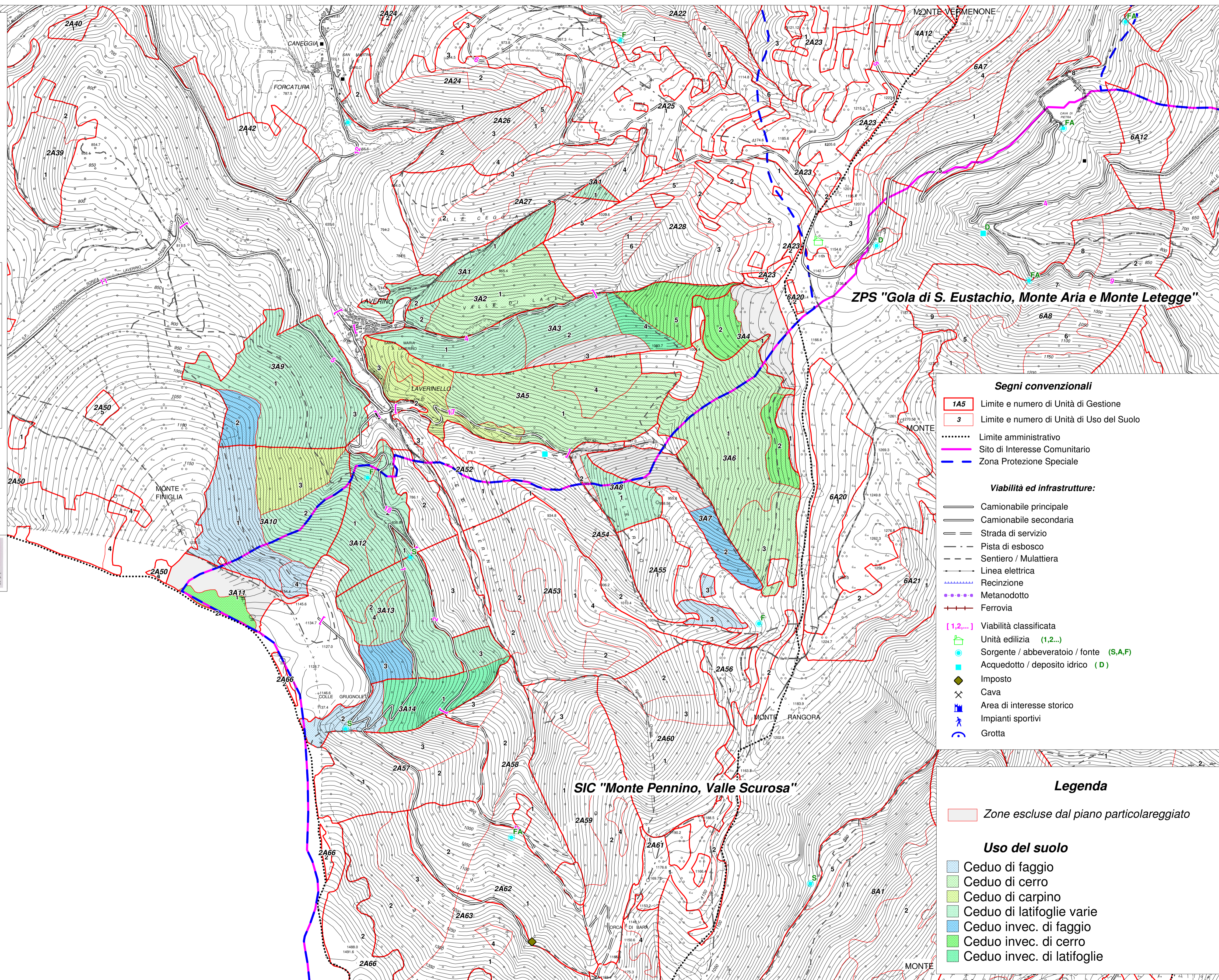
Scala
1:10.000

Rev. 00

Responsabile: Dott. For. Fiamma Rocchi
Elaborazioni GIS: Paola Bassi

Codice 01817
Emesso Bassi
D.R.E.A.M. Italia Soc. Coop. Agr. For.
via dei Guazzoli, 31 Ponte a Poppi (AR) - Tel. 0575/529514
via Enrico Bindi, 14 Pistoia - Tel. 0573/365967
Data Agosto 2006
Controllato Niccolini
Approvato Rocchi
<http://www.dream-italia.it>

AZIENDA CON SISTEMA QUALITÀ
CERTIFICATO DA DNV
UNI EN ISO 9001/2000



Segni convenzionali

- 1A5 Limite e numero di Unità di Gestione
- 3 Limite e numero di Unità di Uso del Suolo
- Limite amministrativo
- Site di Interesse Comunitario
- Zona Protezione Speciale

Viabilità ed infrastrutture:

- Camionabile principale
- Camionabile secondaria
- Strada di servizio
- Pista di esbosco
- Sentiero / Mulattiera
- Linea elettrica
- Recinzione
- Metanodotto
- Ferrovia
- [1,2,...] Viabilità classificata
- Unità edilizia (1,2...)
- Sorgente / abbeveratoio / fonte (S,A,F)
- Acquedotto / deposito idrico (D)
- Imposto
- Cava
- Area di interesse storico
- Impianti sportivi
- Grotta

Legenda

- Zone escluse dal piano particolareggiato
- Uso del suolo**
- Ceduo di faggio
- Ceduo di cerro
- Ceduo di carpino
- Ceduo di latifoglie varie
- Ceduo invec. di faggio
- Ceduo invec. di cerro
- Ceduo invec. di latifoglie